

N°1 : VOLAILLE ↓

Une volaille bio, c'est quoi ?



L'ÉLEVAGE HORS-SOL EST INTERDIT

L'UTILISATION D'HORMONES POUR LA CROISSANCE EST INTERDITE

JE MANGE UNIQUEMENT DES ALIMENTS BIO SANS OGM

MON ÉLEVAGE EST CONTRÔLÉ MINIMUM 1 FOIS / AN

J'AI ACCÈS À L'EXTÉRIEUR

MES TRAITEMENTS ANTIBIOTIQUES SONT INTERDITS EN SYSTÉMATIQUE

LE DÉBECCAGE ET LE GAVAGE SONT INTERDITS



N°2 : ŒUF ↓

Un œuf bio, c'est quoi ?



UNE POULE QUI MANGE UNIQUEMENT DES ALIMENTS BIO SANS OGM

ÉLEVÉE DANS UNE FERME CONTRÔLÉE (MIN 1 FOIS/AN) ET CERTIFIÉE AGRICULTURE BIOLOGIQUE

DONT LES TRAITEMENTS ANTIBIOTIQUES SONT INTERDITS EN SYSTÉMATIQUE

AVEC UN ACCÈS À L'EXTÉRIEUR

PAS DE COLORANT DE SYNTHÈSE DANS L'ALIMENTATION DES POULES POUR INTENSIFIER LE JAUNE D'ŒUF



N°3 : VACHE ↓

Une vache bio, c'est quoi ?



MES ALIMENTS DOIVENT ÊTRE PRODUITS LOCALEMENT (AU MOINS 70%)

MON VEAU EST NOURRI AVEC DU LAIT BIO (MINIMUM 3 MOIS)

JE MANGE UNIQUEMENT DES ALIMENTS BIO SANS OGM

MON ÉLEVAGE EST CONTRÔLÉ MINIMUM 1 FOIS / AN

J'AI ACCÈS AU PÂTURAGE DÈS QUE LA MÉTÉO LE PERMET

MES TRAITEMENTS ANTIBIOTIQUES SONT INTERDITS EN SYSTÉMATIQUE

L'UTILISATION D'HORMONES POUR LA REPRODUCTION EST INTERDITE



N°4 : CÉRÉALES ↓

Les produits céréaliers et légumineuses bio, c'est quoi ?



APRÈS TRANSFORMATION, JE NE CONTIENS PAS DE COLORANTS OU CONSERVATEURS CHIMIQUES

JE SUIS CULTIVÉ PUIS CONSERVÉ SANS ENGRAIS NI TRAITEMENTS CHIMIQUES DE SYNTHÈSE

CHAQUE ÉTAPE DE MA PRODUCTION EST CONTRÔLÉE

MA MONOCULTURE EST INTERDITE

JE SUIS ISSU D'UNE SEMENCE CERTIFIÉE BIO NON OGM



N°5 : LÉGUME ↓

Un légume bio, c'est quoi ?



JE SUIS CULTIVÉ DANS LE RESPECT DES SAISONS

JE SUIS ISSU DE SEMENCES OU DE PLANTS CERTIFIÉS BIO SANS OGM

LA MONOCULTURE EST INTERDITE, ET LA ROTATION DES CULTURES EST OBLIGATOIRE

JE NE REÇOIS PAS D'ENGRAIS OU TRAITEMENTS CHIMIQUES DE SYNTHÈSE

JE Pousse OBLIGATOIREMENT EN PLEINE TERRE (HORS-SOL INTERDIT)

MA FERME EST CONTRÔLÉE MINIMUM 1 FOIS / AN



N°6 : FRUIT ↓

Un fruit bio, c'est quoi ?



JE SUIS CULTIVÉ DANS LE RESPECT DES SAISONS

LES JEUNES PLANTS SONT ISSUS DE PÉPINIÈRES CERTIFIÉES BIO

MA FERME EST CONTRÔLÉE MINIMUM 1 FOIS / AN

JE Pousse OBLIGATOIREMENT EN PLEINE TERRE (HORS-SOL INTERDIT)

JE NE REÇOIS PAS D'ENGRAIS OU TRAITEMENTS CHIMIQUES DE SYNTHÈSE



N°7 : MOUTON ↓

Un mouton bio, c'est quoi ?



MON AGNEAU EST NOURRI AVEC DU LAIT BIO (45 JOURS MINIMUM)

MES ALIMENTS DOIVENT ÊTRE PRODUITS LOCALEMENT (AU MOINS 70%)

JE MANGE UNIQUEMENT DES ALIMENTS BIO SANS OGM

J'AI ACCÈS AU PÂTURAGE DÈS QUE LA MÉTÉO LE PERMET

MON ÉLEVAGE EST CONTRÔLÉ MINIMUM 1 FOIS / AN

MES TRAITEMENTS ANTIBIOTIQUES SONT INTERDITS EN SYSTÉMATIQUE

L'UTILISATION D'HORMONES POUR LA REPRODUCTION EST INTERDITE



N°8 : PRODUITS LAITIERS ↓

Un produit laitier bio, c'est quoi ?



UN CONTRÔLE À CHAQUE ÉTAPE DE FABRICATION

DES ANIMAUX QUI MANGENT DES ALIMENTS BIO SANS OGM

DES ANIMAUX QUI ONT ACCÈS AU PÂTURAGE DÈS QUE LA MÉTÉO LE PERMET

UN LAIT TRANSFORMÉ À L'AIDE DE PRÉSURE ET FERMENTS NON OGM

UN ASSAISONNEMENT ADAPTÉ À L'AGRICULTURE BIO : AROMATES, SEL ...



N°9 : LAPIN ↓

Un lapin bio, c'est quoi ?



MON LAPERAU EST NOURRI AVEC DU LAIT BIO (3 SEMAINES MINIMUM)

JE RESTE MINIMUM 100 JOURS EN ÉLEVAGE

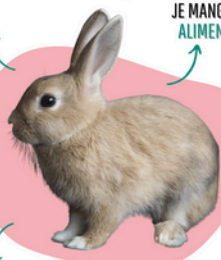
JE MANGE UNIQUEMENT DES ALIMENTS BIO SANS OGM

MON ÉLEVAGE EST CONTRÔLÉ MINIMUM 1 FOIS / AN

MES TRAITEMENTS ANTIBIOTIQUES SONT INTERDITS EN SYSTÉMATIQUE

J'AI ACCÈS À L'EXTÉRIEUR DÈS QUE LA MÉTÉO LE PERMET ET LE HORS-SOL EST INTERDIT DANS MON LOGEMENT

L'UTILISATION D'HORMONES POUR LA REPRODUCTION EST INTERDITE



N°10 : VIN ↓

Un vin bio, c'est quoi ?

LES **RAISINS** DONT JE SUIS ISSU SONT **CERTIFIÉS BIO**, PRODUITS SANS ENGRAIS NI TRAITEMENTS CHIMIQUES DE SYNTHÈSE

L'USAGE DU **CUIVRE** ET DU **SOUFRE** EST **LIMITÉ** SUR LES VIGNES

LE **SUCRE** AJOUTÉ EST ÉGALEMENT **CERTIFIÉ BIO**

MON **DOMAINE** EST **CONTRÔLÉ** MINIMUM 1 FOIS / AN

LA **DÉSALCOOLISATION** EST **INTERDITE**



AB AGRICULTURE BIOLOGIQUE

N°11 : PORC ↓

Un porc bio, c'est quoi ?

LE **HORS-SOL** EST **INTERDIT** DANS MON LOGEMENT ET JE GRANDIS SUR UNE **LITIÈRE VÉGÉTALE**

JE MANGE UNIQUEMENT DES **ALIMENTS BIO SANS OGM**

MON **ÉLEVAGE** EST **CONTRÔLÉ** MINIMUM 1 FOIS / AN

MES **TRAITEMENTS ANTIBIOTIQUES** SONT **INTERDITS** EN SYSTÉMATIQUE

JE VIS EN **GROUPE** ET J'AI ACCÈS À UNE **AIRE EXTÉRIEURE**

LA **COUPE DES QUEUES** ET DES **DENTS** EST **INTERDITE**

LA **POSE D'ANNEAU NASAL** EST **INTERDITE**



AB AGRICULTURE BIOLOGIQUE

N°12 : MIEL ↓

Un miel bio, c'est quoi ?

MES **RUCHES** SONT **ISOLÉES** DE SOURCES DE **POLLUTIONS** (CULTURES ET ZONES INDUSTRIELLES)

IL Y A AU MOINS **50% DE CULTURE BIO**, FORÊT OU PRAIRIE DANS LE RAYON DE BUTINAGE (3KM)

L'UTILISATION DE **DÉSHERBANT** AUTOUR DES **RUCHES** EST **INTERDIT**

MON **RUCHER** EST **CONTRÔLÉ** MINIMUM 1 FOIS / AN

LES **PRODUITS CHIMIQUES** DONT **INSECTICIDES** SONT **INTERDITS** DANS MA RUCHE

LA **CIRE** DE MES **RUCHES** EST **ISSUE** DE L'AGRICULTURE **BIOLOGIQUE**

L'ALIMENTATION DES **ABEILLES** EST **CERTIFIÉE BIO** : SIROP, SUCRE OU MIEL



AB AGRICULTURE BIOLOGIQUE

N°13 : CHÈVRE ↓

Une chèvre bio, c'est quoi ?

MON **CHEVREAU** EST NOURRI AVEC DU **LAIT BIO** (45 JOURS MINIMUM)

MES **ALIMENTS** DOIVENT ÊTRE **PRODUITS LOCALEMENT** (AU MOINS 70%)

JE MANGE UNIQUEMENT DES **ALIMENTS BIO SANS OGM**

J'AI ACCÈS AU **PÂTURAGE** DÈS QUE LA **MÉTÉO** LE PERMET

MON **ÉLEVAGE** EST **CONTRÔLÉ** MINIMUM 1 FOIS / AN

MES **TRAITEMENTS ANTIBIOTIQUES** SONT **INTERDITS** EN SYSTÉMATIQUE

L'UTILISATION D'**HORMONES** POUR LA REPRODUCTION EST **INTERDITE**



AB AGRICULTURE BIOLOGIQUE

N°14 : L'AB ↓

L'agriculture bio, c'est aussi ...

UNE **BIODIVERSITÉ PRÉSERVÉE**

LE BIEN-ÊTRE ANIMAL **RESPECTÉ**

PLUS D'EMPLOI **LOCAL** SUR LES **FERMES**

DES **CONTRÔLES OBLIGATOIRES**

UN **CAHIER DES CHARGES** **RESPECTÉ**

LA **PROTECTION** DE LA **RESSOURCE EN EAU**

LE **MAINTIEN** DES **PRAIRIES** ET LA **PROTECTION** DES **SOLS**

ZÉRO OGM, **ZÉRO PRODUIT CHIMIQUE** DE SYNTHÈSE

UN **SYSTÈME RÉSILIENT** FACE AU **CHANGEMENT CLIMATIQUE**



AB AGRICULTURE BIOLOGIQUE