



SALARIÉS DISPONIBLES PENDANT LA CRISE DU COVID-19



RESPONSABLE SALARIÉE

Béatrice POULON

b.poulon17@bionouvelleaquitaine.com

06 73 62 35 03



ASSISTANTE DU PÔLE

Karine SOULES

production@bionouvelleaquitaine.com



ASSISTANTE FORMATIONS

Pamela PIERRE

p.pierre@bionouvelleaquitaine.com



ASSISTANTE FORMATIONS

Myriam NOWAK (en CDD)

LES CONSEILLERS-ÈRES TECHNIQUES DE BIO NOUVELLE-AQUITAINE

PRODUCTIONS ANIMALES



ÉLEVAGE

Thierry MOUCHARD

t.mouchard@bionouvelleaquitaine.com

06 24 04 01 58



ÉLEVAGE

Philippe DESMAISON

p.desmaison79@bionouvelleaquitaine.com

06 21 31 32 65



ÉLEVAGE

Fabrice ROCHE

f.roche19-87@bionouvelleaquitaine.com

06 62 49 05 29



ÉLEVAGE

Marion ANDREAU

m.andreau86@bionouvelleaquitaine.com

07 63 21 67 38



MARAÎCHAGE

Cédric HERVOUET

c.hervouet40@bionouvelleaquitaine.com

06 89 49 58 83



GRANDES CULTURES ET LÉGUMES

Bruno PEYROU

b.peyrou40@bionouvelleaquitaine.com

06 51 14 03 51



GRANDES CULTURES

Mathieu DEMON

m.demon@bionouvelleaquitaine.com

05 45 31 82 36



PPAM

Béatrice POULON

b.poulon17@bionouvelleaquitaine.com

06 73 62 35 03

PRODUCTIONS VÉGÉTALES



AGRONOMIE, LÉGUMES ET FILIÈRE

Claude DAMINET

c.daminet47@bionouvelleaquitaine.com

06 24 39 45 50



ARBORICULTURE

Margot ARCHAMBEAU

m.archambeau47@bionouvelleaquitaine.com

06 31 23 25 79



VITICULTURE

Sylvain FRIES

s.fries33@bionouvelleaquitaine.com

06 38 35 33 17



VITICULTURE

Paul-Armel SALAUN

pa.salaun@bionouvelleaquitaine.com

06 71 84 24 81

SALARIÉS DISPONIBLES PENDANT LA CRISE DU COVID-19



RESPONSABLE SALARIÉ

Katell PETIT

k.petit@bionouvelleaquitaine.com

06 23 38 59 38

LES CONSEILLÈRES PROJET DE BIO NOUVELLE-AQUITAINE



VIENNE

Claire VANHEE

c.vanhee86@bionouvelleaquitaine.com

06 27 93 57 44



DEUX-SÈVRES

Anne BARBIER

a.barbier79@bionouvelleaquitaine.com

06 47 50 49 86



CHARENTE-MARITIME

Karine TROUILLARD

k.trouillard17@bionouvelleaquitaine.com

06 75 83 17 22



DEUX-SÈVRES

Zaïda ARNAU I CUARTERO

z.arnau@bionouvelleaquitaine.com

06 38 20 20 90



GIRONDE

Sylvain FRIES

s.fries33@bionouvelleaquitaine.com

06 38 35 33 17



CREUSE

Justine VERCELLOTTI

j.vercellotti23@bionouvelleaquitaine.com

06 08 72 23 54



CORRÈZE ET HAUTE-VIENNE

Rémi MARIVIN

r.marivin19-87@bionouvelleaquitaine.com

07 85 93 03 83



LANDES

Bruno PEYROU

b.peyrou40@bionouvelleaquitaine.com

06 51 14 03 51

SALARIÉS DISPONIBLES PENDANT LA CRISE DU COVID-19



RESPONSABLE SALARIÉE

Marie BUARD
m.buard86@bionouvelleaquitaine.com
06 43 83 97 83



ASSISTANTE DU PÔLE

Maud BODART
territoires@bionouvelleaquitaine.com

LES CONSEILLÈRES TERRITOIRES DE BIO NOUVELLE-AQUITAINE



GIRONDE

Delphine ECOUELLAN
d.ecouellan33@bionouvelleaquitaine.com
06 33 01 15 40



CHARENTE-MARITIME

Léa CUBAYNES
l.cubaynes17@bionouvelleaquitaine.com
06 76 13 92 40



VIENNE

Marie BUARD
m.buard86@bionouvelleaquitaine.com
06 43 83 97 83



HAUTE-VIENNE

Agathe DRAPEAU
a.drapeau87@bionouvelleaquitaine.com
07 77 72 01 43



LOT-ET-GARONNE

Noémie SEGUIN
n.seguin47@bionouvelleaquitaine.com
06 44 07 23 17



DEUX-SÈVRES

Emilie PIET
e.piet79@bionouvelleaquitaine.com
06 38 20 20 68



LANDES

Nathalie ROUSSEAU
n.rousseau40@bionouvelleaquitaine.com
07 70 67 59 52

LES CONSEILLÈRES TERRITOIRES SPÉCIALISÉES



CHARGÉE DE MISSION TRANSFORMATION INDUSTRIELLE

Delphine ECOUELLAN
d.ecouellan33@bionouvelleaquitaine.com
06 33 01 15 40



CHARGÉE DE MISSION SPÉCIALISÉE CIR- CUITS DE PROXIMITÉ

Éléonore CHARLES
e.charles17@bionouvelleaquitaine.com
06 66 15 45 45
(en congé jusqu'au 30 mars)



SALARIÉS DISPONIBLES PENDANT LA CRISE DU COVID-19

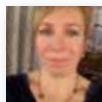


GAB17
Éléonore CHARLES
e.charles17@bionouvelleaquitaine.com



• GAB 17 •

gab-17@wanadoo.fr



AGROBIO GIRONDE
Cécile GRAVIER
c.gravier33@bionouvelleaquitaine.com
06 46 65 26 62



• AGROBIO GIRONDE •

info@agrobio-gironde.fr



VIENNE AGROBIO
Claire VANHEE
c.vanhee86@bionouvelleaquitaine.com
06 27 93 57 44



• VIENNE AGROBIO •

vienneagrobio@wanadoo.fr



GAB CREUSE
Justine VERCELLOTTI
j.vercellotti23@bionouvelleaquitaine.com
06 08 72 23 54



gab_creuse@live.fr



AGROBIO DEUX-SÈVRES
Emilie PIET
e.piet79@bionouvelleaquitaine.com
06 38 20 20 68



• AGROBIO DEUX-SÈVRES •

agrobiods@orange.fr



AGROBIO 40
Nathalie ROUSSEAU
n.rousseau40@bionouvelleaquitaine.com
07 70 67 59 52



• AGROBIO 40 •

contact@agrobio40.fr



AGROBIO 47
Noémie SEGUIN
n.seguin47@bionouvelleaquitaine.com
06 44 07 23 17



• AGROBIO 47 •

info@agrobio47.fr



**ASSISTANTE D'AGROBIO47 ET
AGROBIO 40**
Karine SOULES
k.soules47@bionouvelleaquitaine.com



AGROBIO 19
Margaux COSTE
margaux@agrobio19.com
06 41 34 75 05



bio@agrobio19.com



AGROBIO 87
Agathe DRAPEAU
a.drapeau87@bionouvelleaquitaine.com
07 77 72 01 43



• AGROBIO 87 •

contact@agrobio87.org



• AGROBIO PÉRIGORD •

contact@agrobioperigord.fr



• MAB 16 •

coordination@mab16.com



ble-arrapitz@wanadoo.fr



SALARIÉS DISPONIBLES PENDANT LA CRISE DU COVID-19

DIRECTION POLITIQUE ET RÉSEAUX



DÉLÉGUÉ GÉNÉRAL ET DIRECTEUR VIE ASSOCIATIVE ET RÉSEAUX

Laurent MASSERON
l.masseron@bionouvelleaquitaine.com
06 08 97 59 28



RESPONSABLE RESSOURCES HUMAINES VOLET RÉGLEMENTAIRE

Lucie MINOT
l.minot@bionouvelleaquitaine.com



RESPONSABLE COMMUNICATION

Valentina REBASTI
v.rebasti@bionouvelleaquitaine.com
07 66 51 74 63

MAIL SERVICE COM com@bionouvelleaquitaine.com

DIRECTION OPÉRATIONNELLE



DIRECTEUR OPÉRATIONNEL

Jean-Pierre GOURAUD
jp.gouraud@bionouvelleaquitaine.com
06 30 77 90 12



RESPONSABLE ADMINISTRATIF ET FINANCIER

Alexandrine DARET
a.daret@bionouvelleaquitaine.com



ASSISTANT COMPTABLE

Corentin SOULAGE
c.soulage@bionouvelleaquitaine.com

MAIL SERVICE COMPTA
compta@bionouvelleaquitaine.com

