



FERME DE DÉMONSTRATION

SABINE GROSSIA

SYSTÈME DE PRODUCTION

Polyculture élevage



PRODUCTIONS PRÉSENTES

Grandes cultures, oignon semences, courges, agneaux

TYPE DE SOL

Argilo calcaire



SAU TOTALE

43 ha

MAIN D'ŒUVRE

Exploitant - UTH : 2

LOCALISATION

L'Héritier
47380 TOMBEBOEUF



HISTOIRE D'UNE TRANSMISSION RÉUSSIE

HISTORIQUE

En 2002, les parents de Sabine, qui travaillaient déjà avec des pratiques proches du cahier des charges AB, entament une conversion en bio de l'exploitation.

Sabine est salariée en 2016 dans la ferme de ses parents qui lui mettent à disposition 1ha pour tester la production de courge et faire de la trésorerie avant de s'installer avec le statut de cotisant solidaire.

En 2019, Sabine achète la maison familiale avec ses bâtiments et prend en fermage 23 ha supplémentaires. Gilda rejoint Sabine sur l'exploitation avec le statut de conjoint collaborateur.

PASSAGE EN BIO

2002

INSTALLATION DE SABINE

2016

RETRAITE DE HENRI GROSSIA, LE PÈRE

2018

AGRANDISSEMENT

2017

GILDA, CONJOINT COLLABORATEUR

2019



• BIO NOUVELLE-AQUITAINE •

• AGROBIO 47 •

FERME DE DÉMONSTRATION

RETROUVEZ TOUTES LES FERMES SUR WWW.BIONOUELLEAQUITAINE.COM

ATELIER PRODUCTIONS VÉGÉTALES

TYPE DE PRODUCTION

Grandes cultures

ASSOLEMENT 2017-2018

Légende

SURFACE (HA)

CULTURE

RENDEMENT MOYEN (Q/HA, KG/HA OU T/HA)

DESTINATION (VENDU / AUTOCONSOMMÉ)

IRRIGATION

SOJA : 10,5 ha

COURGE : 1 ha

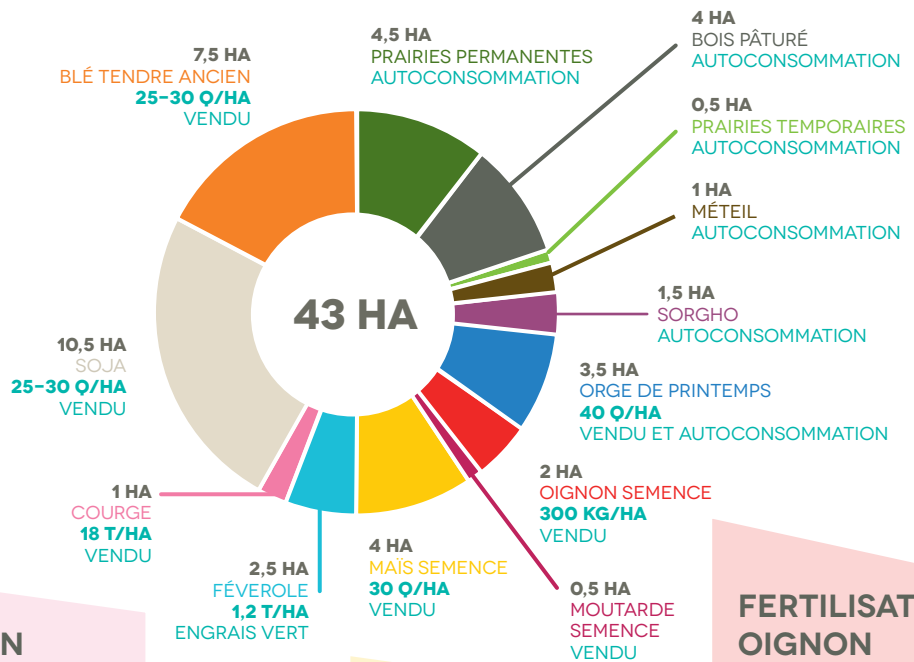
MAÏS SEMENCE : 4 ha

OIGNON SEMENCE : 2 ha

FERTILISATION COURGE

- fumier

43 HA



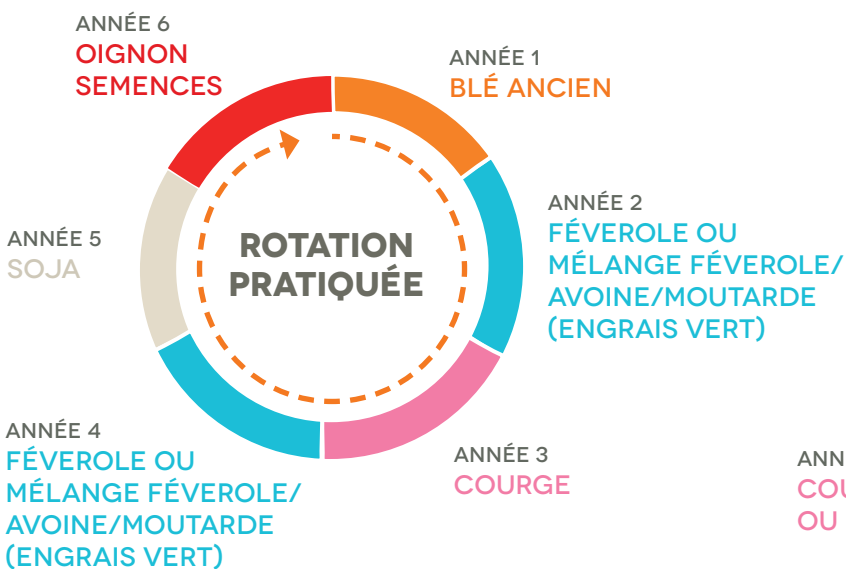
FERTILISATION OIGNON SEMENCE

- 1,2 t/ha de bouchons organiques

FERTILISATION MAÏS SEMENCE

- 1,2 t/ha de bouchons organiques

ROTATION

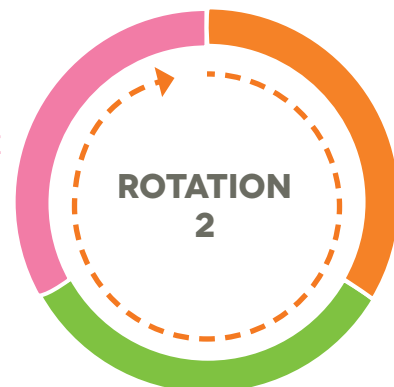


CHARGE DE TRAVAIL



Le travail s'équilibre sur l'année avec des pics en printemps-été et des périodes plus calmes en hiver.

ANNÉE 3
COURGE
OU
BLÉ



Implantation de trèfle dans les céréales qui reste 1 à 2 ans puis est pâturé. Les engrais verts sont détruits en mars par pâturage des animaux. Les cultures semencières sont semées après le soja car les parcelles sont propres.



• BIO NOUVELLE-AQUITAINE •



• AGROBIO 47 •

FERME DE DÉMONSTRATION

RETROUVEZ TOUTES LES FERMES SUR WWW.BIONOUELLEAQUITAINE.COM

ITINÉRAIRE TECHNIQUE DES CULTURES

LÉGENDE	DÉCHAUMEUR	ÉPANDAGE	HERSE ÉTRILLE	TRAITEMENT	IRRIGATION	RÉCOLTE
	BROYAGE	CULTIVATEUR	HERSE ROTATIVE	BINEUSE	VIBRO-CULTEUR	SEMIS

J A S O N D J F M A M J J A S O

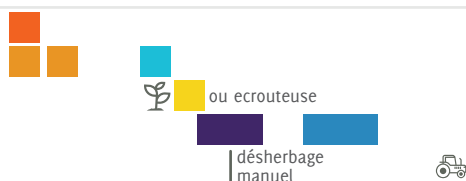
OIGNON SEMENCES



Plantation de bulbes de 1 an (hybrides mâles et femelles). Traitement au lithothamne, purin d'ortie et cuivre. Désherbage manuel avec 4-5 salariés. Séchage au four et battage à la moissonneuse.

J A S O N D J F M A M J J A S O

SOJA



Désherbage manuel avec 4-5 salariés pendant une semaine.



MATÉRIEL



Achat progressif du matériel d'élevage. Pour le reste du matériel, entraide et copropriété familiales.



« Il est important d'être bien équipé en matière de désherbage : bineuse, écrouteuse et herse étrille sont indispensables ».

Présence d'un système de ventilation spécifique pour les semences.



BIO NOUVELLE-AQUITAINE



AGROBIO 47

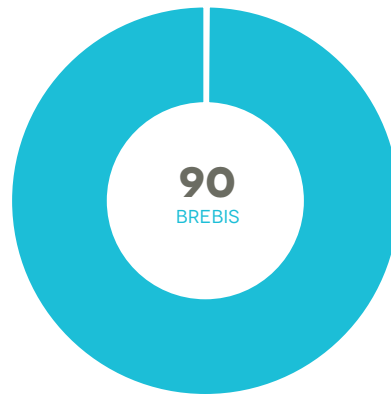
FERME DE DÉMONSTRATION

RETROUVEZ TOUTES LES FERMES SUR WWW.BIONOUELLEAQUITAINE.COM

ATELIER PRODUCTIONS ANIMALES

OVINS

RACE : Rouge de l'ouest



COMMERCIALISATION



Vente directe et coopérative.

Type et quantité d'animaux vendus :
90 agneaux - 10 et 15 réformes

100%
FERME
AUTONOME

ALIMENTATION DU TROUPEAU



RATION : Bois pâturé+ prairie+ engrais vert (féverole, avoine, moutarde).

- Eté : 100% pâture+ foin en août.
- Hiver : foin luzerne et un minimum de céréales



Les agneaux sont finis en bergerie
au foin et aux céréales.

REPRODUCTION DES TROUPEAUX

MODE DE REPRODUCTION

Naturelle

2 béliers (sortis en juin et remis en août)

CHOIX DES REPRODUCTEURS

Renouvellement avec Grivettex berrichon
(mère prolifique et évite la consanguinité).

Achat de 12 agnelles/an dans l'Aude.

CONDUITE SANITAIRE DU TROUPEAU



- 1 à 2 traitements des brebis contre la petite douve et les strongles, selon les résultats de l'analyse coprologique.
- Traitement des agneaux contre le ténia.
- Compléments à base de minéraux, oligoéléments et vitamines toute l'année.



• BIO NOUVELLE-AQUITAINE •



• AGROBIO 47 •

FERME DE DÉMONSTRATION

RETROUVEZ TOUTES LES FERMES SUR WWW.BIONOUELLEAQUITAINE.COM

INDICATEURS ÉCONOMIQUES

TYPES DE PRODUITS

Agneaux, réformes, céréales et protéagineux, semences, courges

DÉBOUCHÉS ACTUELS

VENTE DIRECTE

Moutons (2/3 vif et découpé)

ABATTOIR CERTIFIÉ BIO

Abattoir municipal d'Eymet

DÉCOUPE CERTIFIÉE BIO

M. Sarrazin au Temple-sur-Lot

FILIÈRES LONGUES

Moutons : 1/3 avec la coopérative SCA Prévert

Grandes cultures : Agribio Union

Semences : Hazera

Courges : Loc'halle bio



CONTRAT OIGNON SEMENCE

Païement d'un forfait assuré fixe pour assurer les charges (7 500 €/ha), des primes s'ajoutent en fonction de la pureté variétale et des tests de germination. Une année moyenne donne un chiffre d'affaire de 15 000 €/ha.

2017



PRODUIT BRUT

72 200 €

EXCÉDENT BRUT D'EXPLOITATION

40 300 €

2018



PRODUIT BRUT

93 100 €

EXCÉDENT BRUT D'EXPLOITATION

40 400 €

LA BIO, DES PRATIQUES QUI PROTÈGENT L'EAU

SURFACE DE SOLS NUS EN HIVER : 0

SURFACE COUVERTE EN INTERCULTURES : 18,5 ha

SURFACE EN HERBE : 9 ha

SURFACES EN CÉRÉALES D'HIVER : 10 ha

HAIES PRÉSENTES, REPLANTATION

SURFACE IRRIGUÉE : 17,5 ha

VOLUME D'EAU CONSOMMÉ/AN : 6 000 m³

SURFACE EN LÉGUMINEUSES : 14 ha

SURFACE AMENDÉE EN MATIÈRES ORGANIQUES : 7 ha

PRATIQUES LIMITANT LE LESSIVAGE ET AMÉLIORANT LA STRUCTURE DU SOL (DIMINUTION DU RUISSELLEMENT)

ÉLÉMENTS NATURELS PRÉSERVÉS ET AUGMENTÉS RÉGULIÈREMENT JOUANT LE RÔLE DE FILTRE ET DE ZONE TAMPON

CONSOMMATION D'EAU FAIBLE

- FERTILISATION ORGANIQUE COMPOSTÉE AVEC MINÉRALISATION PROGRESSIVE ÉVITANT LES EXCÉDENTS PONCTUELS
- TRAVAIL DU SOL SUPERFICIEL, BROYAGE ET ENFOUISSEMENT DES RÉSIDUS DE RÉCOLTE POUR IMMOBILISER L'AZOTE DU SOL



• BIO NOUVELLE-AQUITAINE •



• AGROBIO 47 •

FERME DE DÉMONSTRATION

RETROUVEZ TOUTES LES FERMES SUR WWW.BIONOUELLEAQUITAINE.COM

CARNET D'ADRESSES

ORGANISME CERTIFICATEUR : Ecocert

PRINCIPAUX FOURNISSEURS : Beaugeard SAS

3 QUESTIONS À SABINE GROSSIA

1/ AVANTAGES/CONTRAINTE DU SYSTÈME ?

L'avantage de l'exploitation réside dans la diversité des productions présentes, entre élevage, grandes cultures et cultures spécialisées : cela permet de limiter les risques en cas d'incident climatique ou économique et également d'être autonome. De plus, agronomiquement, cela donne des rotations très bénéfiques.

Cette diversité est également une contrainte sur d'autres aspects, notamment par rapport à la charge de travail. Il n'y a jamais vraiment de période complètement creuse et lors des pics de travail, certains ateliers sont priorités et d'autres sont un peu délaissés.

2/ PERSPECTIVES/PROJETS ?

Un GAEC est en cours de création avec mon frère et ma belle-sœur. Un projet de déshydratation de kakis et de physalis est également en cours de réflexion.

3/ SI VOUS DEVIEZ METTRE UNE CHOSE EN AVANT, QUELLE SERAIT-ELLE ?

La transmission progressive de l'exploitation de mon père avec achat de la maison familiale. En effet, il est important que la personne qui s'installe se sente vraiment chez elle en habitant sur la ferme sans avoir l'ancien exploitant toujours sur place. De plus, la transmission progressive a permis de prendre les rênes de l'exploitation progressivement en commençant en travaillant avec mon père pour apprendre le métier (il s'agissait d'une reconversion professionnelle). Mon père a ainsi pu prendre une retraite progressive sur 5 ans avec 1/3 des terres en fermage en plus de la retraite. De plus, le matériel était prêté ce qui m'a permis de limiter les frais lors de mon installation. J'ai également pu avoir un peu de trésorerie avant de réellement m'installer en exploitant 1 ha de courge mis à disposition par mon père.



Crédits photos : Sabine GROSSIA

CE DOCUMENT EST RÉALISÉ GRÂCE AU SOUTIEN FINANCIER DE



• BIO NOUVELLE-AQUITAINE •



• AGRIOBIO 47 •

FERME DE DÉMONSTRATION

RETROUVEZ TOUTES LES FERMES SUR WWW.BIONOUELLEAQUITAINE.COM