



FERME DE DÉMONSTRATION



GAEC LA FERME DUMOULIN

Sandrine et Didier DUMOULIN

SYSTÈME DE PRODUCTION

Grandes cultures et bovins allaitants



PRODUCTIONS PRÉSENTES

Cultures céréalières et bovins allaitants

TYPE DE SOL

Très hétérogène



SAU TOTALE

205 ha

MAIN D'ŒUVRE

Exploitant - UTH : 3,5

LOCALISATION

Chauffour

79330 SAINT VARENT



L'AUTONOMIE COMME CLÉ

HISTORIQUE

MOTIVATIONS DU PASSAGE EN BIO

« C'est Sandrine qui a proposé de passer en bio. Je suis passé par elle, sans trop de conviction. Aujourd'hui je ne regrette pas notre choix ! »

REPRISE DE L'EXPLOITATION FAMILIALE (85 HA ET 30 BOVINS)
1996

INSTALLATION DE SANDRINE
2007

PASSAGE EN BIO
2010

REPRISE DE L'EXPLOITATION VOISINE (50 HA)
2013



BIO NOUVELLE-AQUITAINE



AGROBIO DEUX-SÈVRES

FERMES DE DÉMONSTRATION

RETROUVEZ TOUTES LES FERMES SUR WWW.BIONOUELLEAQUITAINE.COM

ATELIER PRODUCTIONS VÉGÉTALES

TYPE DE PRODUCTION

Grandes cultures

ASSOLEMENT 2018

Légende

SURFACE (HA)

CULTURE

RENDEMENT MOYEN (QTX/HA)

DESTINATION (VENDU / AUTOCONSOMMÉ)

CHARGE DE TRAVAIL



« En bio, il y a plus de travail, mais on peut anticiper aisément. Par ailleurs, les aides à l'agriculture biologique m'ont permis d'avoir un salarié à temps plein ; même si après la période de conversion les aides diminuent, les prix prennent le relais pour me permettre de maintenir cet emploi. L'emploi d'un salarié permet de partager la pénibilité du travail ».

MATÉRIEL



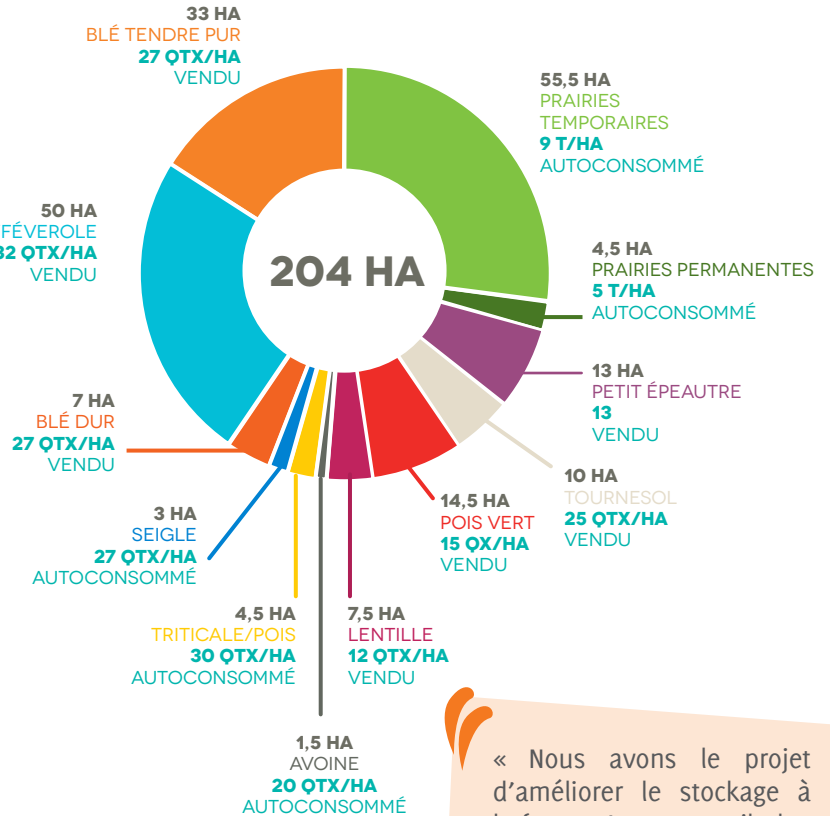
« Avec le passage en bio, je me suis équipé d'une bineuse et d'un système de guidage RTK »

COMMERCIALISATION



En conventionnel, la production était intégralement vendue à la récolte. Avant l'installation agricole, Didier travaillait dans le stockage des grains. Depuis son passage en bio, il stocke toute la production et la vend à fur et à mesure de trouver le bon interlocuteur.

« En conventionnel, j'avais l'impression de ne rien maîtriser au niveau de la commercialisation. En bio, le fait de pouvoir stocker me permet de mieux valoriser. Cette stratégie n'était pas intéressante en conventionnel ».



« Nous avons le projet d'améliorer le stockage à la ferme. Avec un outil plus performant, on réduira les pertes et les risques de contamination. »



BIO NOUVELLE-AQUITAINE

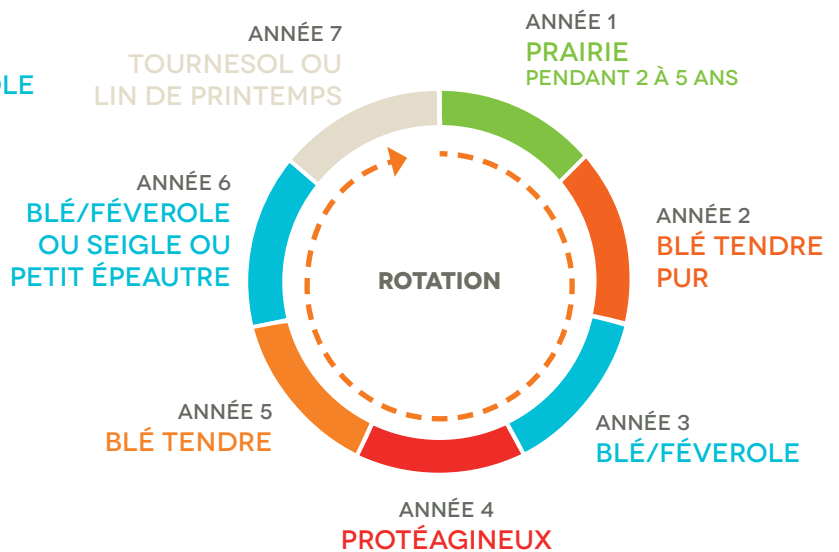
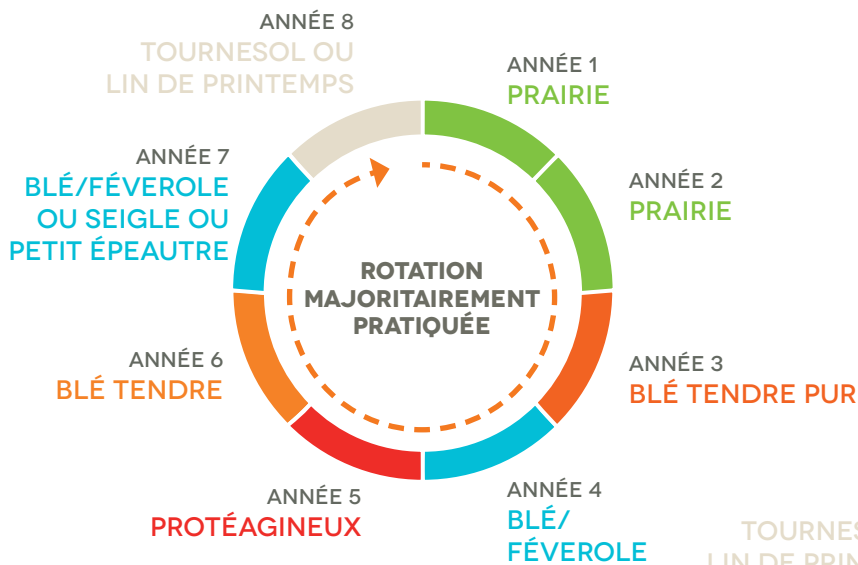


AGROBIO DEUX-SÈVRES

FERMES DE DÉMONSTRATION

RETROUVEZ TOUTES LES FERMES SUR WWW.BIONOUELLEAQUITAINE.COM

ROTATION



ITINÉRAIRE TECHNIQUE DES CULTURES

LÉGENDE

DÉCHAUMEUR	COMPOST	HERSE ÉTRILLE	ROULAGE	ROTOBINEUSE	RÉCOLTE
LABOUR	ECIMEUSE	HERSE ROTATIVE	BINEUSE	VIBROCOLTEUR	SEMIS

J A S O N D J F M A M J J A S O

BLÉ TENDRE/ FÉVEROLE



« Le mélange blé/féverole est la culture qui demande le moins de travail et de temps. »

« Le fait de semer le blé avec la féverole est vraiment intéressant car, en plus de l'effet variétal, le mélange fait que le blé soit plus riche en protéines. »

« Après la récolte, je le trie. On peut le commercialiser aussi sans le trier pour ceux qui ne sont pas équipés, mais le fait de pouvoir le trier à la ferme permet de mieux la valoriser. »

J A S O N D J F M A M J J A S O

TOURNESOL



BIO NOUVELLE-AQUITAINE



AGROBIO DEUX-SÈVRES

FERMES DE DÉMONSTRATION

RETROUVEZ TOUTES LES FERMES SUR WWW.BIONOUELLEAQUITAINE.COM

ATELIER PRODUCTIONS ANIMALES

VACHES ALLAITANTES

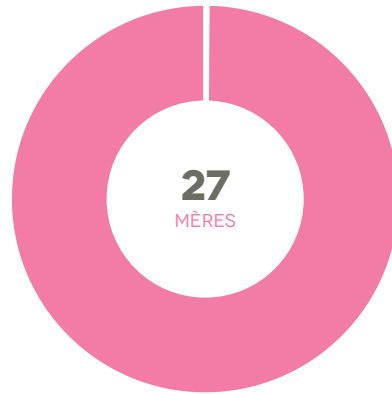
RACE : Blonde d'Aquitaine

COMMERCIALISATION



CAVEB, Bondy Viande

Type et quantité d'animaux vendus :
Vaches de réforme engraisées +
brouards de 8 mois



« J'ai augmenté jusqu'à 100 mères, mais j'ai fait le choix d'arrêter progressivement cet atelier. Par cohérence du système biologique ce serait intéressant de le garder, mais par confort de travail je préfère le restreindre. En plus, au niveau local, nous avons trouvé un partenariat qui nous permet d'accéder à la matière organique biologique. »

ALIMENTATION DES TROUPEAUX



RATION :

- Pâturage tournant pendant 8 mois avec complément du foin pendant l'été.
- Ensilage d'herbe pendant 4 mois en bâtiment plus paille à volonté.
- Engraissement avec les céréales de la ferme.

AUTONOMIE ALIMENTAIRE :

Autonomie alimentaire totale

REPRODUCTION DES TROUPEAUX

NOMBRE DE LOTS

3

PÉRIODES DE MISES BAS



MODE DE REPRODUCTION

Saillie naturelle

CONDUITE SANITAIRE DUTROUPEAU



Pas de traitement particulier, le fait d'être plus à l'herbe a permis de réduire considérablement les problèmes sanitaires.



BIO NOUVELLE-AQUITAINE



AGROBIO DEUX-SÈVRES

FERMES DE DÉMONSTRATION

RETROUVEZ TOUTES LES FERMES SUR WWW.BIONOUELLEAQUITAINE.COM

INDICATEURS ÉCONOMIQUES

TYPES DE PRODUITS

Céréales + bovins

DÉBOUCHÉS ACTUELS

Coopérative + négociants



2016



PRODUITS TOTAL

275 854 €

CHARGES OPÉRATIONNELLES

86 569 €

EXCÉDENT BRUT D'EXPLOITATION

119 314 €

RÉSULTAT EXERCICE

46 141 €

2017



PRODUITS TOTAL

283 476 €

CHARGES OPÉRATIONNELLES

105 055 €

EXCÉDENT BRUT D'EXPLOITATION

76 569 €

RÉSULTAT EXERCICE

3 286 €*

2018



PRODUITS TOTAL

273 475 €

CHARGES OPÉRATIONNELLES

94 336 €

EXCÉDENT BRUT D'EXPLOITATION

119 118 €

RÉSULTAT EXERCICE

42 195 €

* DPI



• BIO NOUVELLE-AQUITAINE •



• AGROBIO DEUX-SÈVRES •

FERMES DE DÉMONSTRATION

RETROUVEZ TOUTES LES FERMES SUR WWW.BIONOUELLEAQUITAINE.COM

CARNET D'ADRESSES

ORGANISME CERTIFICATEUR : Ecocert

SUIVI TECHNIQUE : CAVAC

PRINCIPAUX FOURNISSEURS : CAVAC, CAVEB, Arcour, Biograins, Bellanné, Terrena, agriculteurs bio

QUESTION À DIDIER DUMOULIN

SI VOUS DEVIEZ METTRE UNE CHOSE EN AVANT, QUELLE SERAIT-ELLE ?

L'autonomie que nous a donné le changement de système. On se sent plus indépendants dans nos décisions dans tous les domaines. De l'autonomie alimentaire pour le troupeau à l'autonomie de semences pour être moins dépendant des sociétés commerciales. Même si le cahier de charges bio peut paraître plus restrictif, on se sent plus directeurs de nos choix et de notre travail.

Nous sommes en train de diminuer le troupeau bovin et cela pourrait signifier que nous sommes plus dépendants des prix des intrants, mais avec d'autres collègues, nous venons de créer un partenariat avec France Champignon pour avoir un accès à la matière organique. Nous leur fournissons de la paille bio et en échange nous recevons du compost des champignonnières bio. Ce compost, enrichi au calcium, est un très bon amendement à faible coût.



Crédits photos : Bio Nouvelle-Aquitaine

CE DOCUMENT EST RÉALISÉ GRÂCE AU SOUTIEN FINANCIER DE



• BIO NOUVELLE-AQUITAINE •



• AGROBIO DEUX-SÈVRES •

FERMES DE DÉMONSTRATION

RETROUVEZ TOUTES LES FERMES SUR WWW.BIONOUELLEAQUITAINE.COM