



Après un été record qui a sollicité toutes les réserves des sols et des maraîchers, c'est enfin le retour de conditions plus acceptables pour tous. Les récoltes automnales s'annoncent diminuées (légumes de garde), veillez dès maintenant à remplir vos abris pour assurer un maximum de récoltes cet automne/hiver.

Pour vous soutenir suite à cette saison estivale éreintante, des demandes d'ouverture de **dossier calamités agricoles** ont été réalisées dans le 79 (via Agrobio79, avec l'appui de la Conf79 et du CIVAM sdv) et dans le 86 (via la Confédération paysanne). Les premiers résultats du sondage en ligne lancé dans le 79 annoncent des **pertes moyennes de rendement sur les pommes de terre de plus de 50%, 40% sur les tomates, 66% sur les salades...** Ces données seront compilées et envoyées à la DDT79.

Pour les producteurs des Deux-Sèvres qui n'ont pas renseigné le sondage (*pour la Vienne, merci de vous adresser à confederationpaysanne86@gmail.com*) : [SONDAGE MARAICHERS79](mailto:confederationpaysanne86@gmail.com)

LES DATES A RETENIR :

Formation Commercialisation (Deux-Sèvres et Vienne) et Focus PAC 2023 (en visio)

Formation
Développer sa stratégie de commercialisation en maraîchage biologique

Comment mettre en œuvre une stratégie commerciale correspondant à ses besoins ?

PROGRAMME

- ✓ Identifier les déterminismes d'achat du consommateur et connaître les produits phares de son exploitation.
- ✓ Repérer les freins au développement commercial de sa structure.
- ✓ Aménager un point de vente : mieux cerner les techniques permettant de rendre un étal attrayant et lisible.

17/10/22
VASLES (79)

Cliquez sur l'image pour le détail du programme et l'inscription

VIVeO, SGS, Qualopi, Agrobio Deux-Sèvres, Bio Nouvelle-Aquitaine

26
SEPTEMBRE
HORAIRE
11H-12H

[VISIO CONFÉRENCE]
SYNTHÈSE
DE LA FUTURE PAC 2023
ET DES NOUVEAUX
DISPOSITIFS D'AIDES BIO

FOCUS

- ÉCORÉGIME
- SOUTIEN AUX LÉGUMINEUSES FOURRAGÈRES
- AIDE COUPLÉE MARAÎCHAGE PETITS FRUITS

BIO NOUVELLE-AQUITAINE

MINISTÈRE DE L'AGRICULTURE ET DE LA PÊCHE, RÉGION Nouvelle-Aquitaine, EU

Pour vous inscrire, cliquez sur les images



VIENNE AGROBIO



AGROBIO DEUX-SÈVRES



BIO NOUVELLE-AQUITAINE

AMANDINE GATINEAU
Conseillère technique maraîchage bio
Port. 0767145144
a.gatineau79-86@bionouvelleaquitaine.com

Avec la participation financière de :



UNION EUROPÉENNE
FONDS EUROPÉEN AGRICOLE
POUR LE DÉVELOPPEMENT RURAL



RÉGION
Nouvelle-Aquitaine



CONSEILS DE SAISON

LEGUMES D'ÉTÉ SOUS ABRIS

TOMATE :

- 2ème séries : production en cours. Adaptez l'irrigation au climat et au stade des plantes : les besoins diminuent en fin de production et en fonction de l'ETP. Risque d'éclatement des fruits en sur-irrigation.
- Comme prévu, les premières séries ont arrêté rapidement leur production cette année. Ne tardez pas à supprimer ce séries pour les remplacer par des plantations/semis d'automne.

⇒ **Arracher et replanter en prévision de récoltes cet automne**

CONCOMBRE, POIVRON, AUBERGINE :

Nombreuses séries en fin de production, pression oïdium + acarien + thrips voire mildiou importantes. Ne laisser pas traîner ces fins de cultures pour quelques kg de fruits.

⇒ **Arracher et replanter en prévision de récoltes cet automne**

RÉCOLTES PLEIN CHAMP

POMME DE TERRE :

Récoltes en cours ou imminentes. Ne pas trop attendre, au risque d'augmenter les **dégâts de taupins** qui remontent dans les premiers cm de sol avec le retour de l'humidité.

Calibres moyens voire petits pour les cultures non-irriguées. Les pics de chaleur ont bloqué le développement végétatif des plantes.

COURGES :

Récoltes en cours ou imminentes, voir déjà faites. Les rendements sont disparates cette année : de très bons résultats chez les uns, et des récoltes dérisoires chez les autres.

Quelques conseils à la récolte pour optimiser la conservation :

- Récolter en **journée sèche** et ensoleillée. Les fruits chargés d'humidité se conserveront mal.
- Récolter à **maturité** : le pédoncule ne doit plus être vert.
- **Eviter les chocs**, éviter de tirer les fruits par le pédoncules, préférer le sécateur pour une coupure nette
- Faire sécher si nécessaire en serre avant rentrée en chambre chaude
- Conditions de conservation : « chaud et sec », soit **12-15 °C et 70-75% HR.**



• VIENNE AGROBIO •



• BIO NOUVELLE-AQUITAINE •

AMANDINE GATINEAU
Conseillère technique maraîchage bio
Port. 0767145144
a.gatineau79-86@bionouvelleaquitaine.com



• AGROBIO DEUX-SÈVRES •

Avec la participation financière de :



MINISTÈRE
DE L'AGRICULTURE
ET DE
L'ALIMENTATION



RÉGION
**Nouvelle-
Aquitaine**



PATATES DOUCES

Tubérisation en cours tout au long du mois de septembre. La récolte a débuté dans certaine ferme où les dégâts de rongeurs étaient déjà importants. La culture peut rester en place jusqu'aux premières gelées.

- Surveiller les **attaques de rongeurs** !
- Respecter la **phase de maturation** pour améliorer la conservation : 2 semaines de chaleur (25-29 °C) + hygrométrie élevée (85% HR). Puis, conservation dans les mêmes conditions que les courges.

PLANIFICATION

C'est le moment de **basculer les plantations & semis sous abris** : épinard, salade, mâche, radis, etc.

- **Fréquence de plantation de salade/ radis/mâche** pour avoir des récoltes continues : tous les 15 jours jusqu'à début novembre.
- Dernier créneau de **plantation de fenouil** pour récolte avant Noël.
- Attendre mi-octobre pour les **plantations de légumes-bottes** (betterave, carotte, navet).
- Les **oignons blancs botte** peuvent-être plantés dès fin septembre (cycle plus long)

| | septembre | | octobre | | novembre | | décembre | |
|--------------------|-----------|---|---------|---|----------|---|----------|---|
| | 1 | 2 | 1 | 2 | 1 | 2 | 1 | 2 |
| Chicorées abris | P | | | | R | R | R | |
| Mâche abris | P | | | | R | R | | |
| Mâche abris | | P | | | | | R | R |
| Mâche abris | | | P | | | | | R |
| Radis abris | | S | | R | | | | |
| Radis abris | | | S | | R | | | |
| Salade abris | | P | | | R | | | |
| Salade abris | | | P | | | R | | |
| Epinard Abris | S | | | R | R | R | R | R |
| Epinard Abris | | P | | | R | R | R | R |
| Oignon blanc abris | | P | | | | | | |
| Fenouil abris | P | | | | | | R | R |

PENSEZ DES MAINTENANT AUX ENGRAIS VERT EN PLEIN CHAMP ! Plus il est semé tôt, plus la production de biomasse sera importante. **C'est le moment après pomme de terre, courges, oignons.**



• VIENNE AGROBIO •



• BIO NOUVELLE-AQUITAINE •

AMANDINE GATINEAU
Conseillère technique maraîchage bio
Port. 0767145144
a.gatineau79-86@bionouvelleaquitaine.com



• AGROBIO DEUX-SÈVRES •

Avec la participation financière de :



RÉGION
Nouvelle-Aquitaine



SUIVI SANITAIRE

Après un été sec exempt de maladie, c'est le retour des champignons, et des vols de mouches.

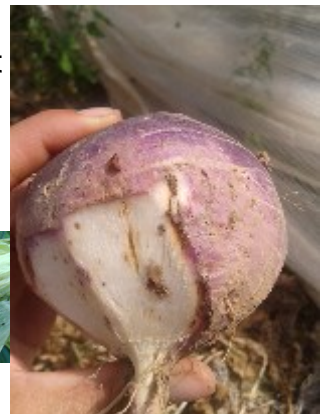
RAVAGEURS

- **Tuta absoluta (chenille tomate) :**

Observez vos cultures pour détecter sa présence et réagir en fonction. Evacuer tous les débris de cultures en cas d'attaque, ne pas laisser les fruits contaminés au sol.



- **Mouche carotte** : conditions favorables au vol d'automne (20-22°C en journée), **voiler les cultures**.
- **Mineuse du poireau** : conditions favorables au vol d'automne, quelques piqûres observées sur ciboulette. —> faites vos propres observations. **Voiler les cultures dès que possible**.
- **Mouche du chou** : conditions favorables au vol d'automne, risque fort sur radis et navets notamment. **Pose de voile nécessaire dès le semis**.



Légende des photos ci-dessus, dans l'ordre : dégâts d'asticots de mouche de la carotte - piqûres de mineuse du poireau sur ciboulette - dégâts de mineuse sur poireaux - dégâts d'asticots de mouche du chou sur navet.



• VIENNE AGROBIO •



• BIO NOUVELLE-AQUITAINE •

AMANDINE GATINEAU
Conseillère technique maraîchage bio
Port. 0767145144
a.gatineau79-86@bionouvelleaquitaine.com



• AGROBIO DEUX-SÈVRES •

Avec la participation financière de :



MINISTÈRE
DE L'AGRICULTURE
ET DE
L'ALIMENTATION



RÉGION
**Nouvelle-
Aquitaine**



• Chenilles sur chou :

- ◇ **Piérides du chou, *Pieris rapae*** : la plus connue, dégâts rapides et importants car pontes groupées.
- ◇ **Piéride de la rave, *Pieris brassicae*** : chenille verte isolée qui pénètre dans les pommes, elle est plus difficile à atteindre avec un traitement au BT.
- ◇ **Noctuelle du chou, *Mamestra brassicae*** : chenille marron isolée qui, comme la piéride de la rave, pénètre dans les pommes.

⇒ Prévoir 2 passages de *Bacillus thuringiensis* en 10 jours pour limiter les dégâts. Respecter les conditions d'application : le soir, en conditions fraîches et humides si possible.

⇒ Si vos choux sont voilés : regardez dessous pour éviter les mauvaises surprise.



Légende des photos ci-dessus, dans l'ordre : éclosions de pontes des piéride du chou - chenille isolée de piéride de la rave - chenille isolée de noctuelle du chou.

Egalement risque fort de dégâts de **larves terricoles** sur les plantations sous abris (larves de *tipules*, *noctuelles terricoles*, *taupin*, *larve de hanneton*...). Pas ou peu de lutte curative, mise à part la chasse manuelle. Travailler le sol, biner régulièrement pour déranger les pontes et jeunes larves.

MALADIES

Retour des conditions propices aux développement des maladies cryptogamiques avec une hygrométrie plus élevée. Vigilance sur ces cultures :

- carotte/alternaria,
- céleri/septoriose,
- poireaux/rouille,
- salades/mildiou
- Radis/mildiou
- Épinard/mildiou

LUTTE PREVENTIVE :

- **Choix variétal**, notamment pour les mildiou des légumes feuilles (salades, épinards)
- Aération des cultures : adapter les **densités** et ne pas planter profond (salade, épinard, mâche), surveiller les **cultures sous voile** (carotte poireau céleri)
- Limiter l'**enherbement**



• VIENNE AGROBIO •



• BIO NOUVELLE-AQUITAINE •

AMANDINE GATINEAU
Conseillère technique maraîchage bio
Port. 0767145144
a.gatineau79-86@bionouvelleaquitaine.com



• AGROBIO DEUX-SÈVRES •

Avec la participation financière de :



RÉGION
Nouvelle-Aquitaine



INFOS & AGENDA

• **Vente de matériel suite arrêt d'activité, à Echallat (16) :**

- ◇ **110 Microsperseurs** 70 L/H + équipement (piquets, lignes, etc) pour une parcelle de 15x40m, electrovannes, programmateur - 600 €
- ◇ **Station de pompage** à variateur de vitesse, 2,5 à 6 m³/h, 5bar + réservoir 18L + clapet, vannes, tuyaux + filtre à disque - 2000 €
- ◇ **Citerne souple** 250 m³ - 4000 €

Plus d'info et photos : carole.poylecot@gmail.com

• **Salon BIO de la FNAB à RETIERS (35)**

**LA TERRE
EST NOTRE
MÉTIER**
LE SALON AGRICOLE DE LA BIO

**21 & 22
septembre
2022**

Le salon des professionnels de la bio revient les 21 & 22 septembre 2022 à Retiers (35). Au programme : 36 conférences, un Pôle Technique & Démonstrations de 6 hectares, Pôle Sol, Cabaret des savoir-faire paysans, Pôle La Bio au Féminin...

36 conférences, un Pôle Technique & Démonstrations de 6 hectares, Pôle Sol, Cabaret des savoir-faire paysans, Pôle La Bio au Féminin... **Lien vers les conférences : [ICI](#)**

Les conseils ci-dessus sont indicatifs et ne peuvent en aucun cas engager la responsabilité de l'auteur. L'agriculteur.trice.s professionnel.le averti.e, restant seul.e responsable de ses choix.

L'existence de ce document est rendue possible grâce aux agriculteur.trice.s bio qui adhèrent à leur groupement départemental. Merci à eux !



• VIENNE AGROBIO •



• BIO NOUVELLE-AQUITAINE •

AMANDINE GATINEAU
Conseillère technique maraîchage bio
Port. 0767145144
a.gatineau79-86@bionouvelleaquitaine.com



• AGROBIO DEUX-SÈVRES •

Avec la participation financière de :



RÉGION
**Nouvelle-
Aquitaine**