



**C'est le printemps ! Alternance d'éclaircies et d'averses, avec des belles journées et des nuits froides. L'ensoleillement et le vent ont fortement asséché les sols en surface. Vigilance, les légumes n'apprécient guère ces variations : pose de voiles la nuit et suivi de l'irrigation ! Retour des averses la semaine prochaine, avec des nuits toujours à moins de 10°C.**

### CONSEILS DE SAISON

#### Sous Serre :

Désormais, les séries de primeurs sont mises en place en plein champ. Suite des plantations des différentes séries de légumes d'été : **échelonner les plantations** pour étaler les pics de travail et prolonger la période de récolte.

- **Gestion du climat** : période à haut risque pour le développement des maladies et ravageurs (pucerons notamment). Aérer le matin, même s'il fait encore un peu froid. Les nuits sont encore fraîches, des températures proches de 0 ont été observées cette semaine : maintenez les voiles notamment sur plantations de légumes d'été.



Voiles et arceaux toujours en place dans cette multichapelle. Centre 86, 20/04/23



Fonte de semis d'un jeune plant de concombre, très sensible au froid. Rappel : T° du sol 15°C mini. Centre 86, 20/04/23



Pose de voile sur arceaux, maintien avec des pinces à linges. Centre 79, 06/04/2023



18°C à 10 cm dans le sol, sous serre à 15 H journée ensoleillée : début de minéralisation ! Centre 79, 19/04/2023



• VIENNE AGROBIO •



• BIO NOUVELLE-AQUITAINE •

AMANDINE GATINEAU  
Conseillère technique maraîchage bio  
Port. 0767145144  
a.gatineau79-86@bionouvelleaquitaine.com



• AGROBIO DEUX-SÈVRES •

Avec la participation financière de :



RÉGION  
Nouvelle-Aquitaine



UNION EUROPÉENNE  
FONDS EUROPÉEN AGRICOLE  
POUR LE DÉVELOPPEMENT RURAL



- **Palissage et taille** : répandues pour la tomate, ces techniques sont moins appliquées pour concombre, aubergine et poivron.
  - ⇒ Prévoyez un **système de maintien** pour poivron et aubergine, et tailler les repousses situées sous la fourche.
  - ⇒ Pour les concombres : palissage sur fil ou filet + suppression des fruits jusqu'à hauteur de genoux + égourmandage et éclaircissage d'un fruit sur deux.



1. Système de maintien de poivrons, piquet + ficelle (Centre 86 , juin 2022)
2. Système de maintien de poivrons : grillage à mouton horizontal (archive PDL))
3. Concombre taillé jusqu'à hauteur du genoux (archive PDL)

### • Irrigation :

Les sols s'assèchent aussi sous abris. Quelques remarques et recommandations :

- ◇ Arroser permet de **stimuler la vie du sol** et de relancer la **minéralisation**.
- ◇ Faire le **plein en eau** avant toutes plantations.
- ◇ Planter des mottes ou plants **bien humecté(e)s**, assurer la reprise après plantation.
- ◇ Les primeurs sont en phase de **grossissement** : ils ont besoin d'eau ! *Pomme de terre primeur, légumes bottes (carottes, navet, betterave, oignon), salades, fèves, petits pois, aillet...*
- ◇ Une **tarière** pour sonder à 15 cm, voire plus selon le développement de la culture : c'est simple et efficace !! **Observez !**
- ◇ Irrigation le **matin**.



• VIENNE AGROBIO •



• BIO NOUVELLE-AQUITAINE •

AMANDINE GATINEAU  
Conseillère technique maraîchage bio  
Port. 0767145144  
a.gatineau79-86@bionouvelleaquitaine.com



• AGROBIO DEUX-SÈVRES •

Avec la participation financière de :



RÉGION  
**Nouvelle-Aquitaine**



UNION EUROPÉENNE  
FONDS EUROPÉEN AGRICOLE  
POUR LE DÉVELOPPEMENT RURAL



- **Pomme de terre primeur** : début des récoltes. Soutenez en irrigation pour optimiser la prise de calibre. Possibilité de cueillir tubercule par tubercule sans déraciner le plant : récolte plus longue, mais permet de bien meilleur rendement ! Prix : jusqu'à 9 €/kg pour les premières ventes d'avril.
- **Tomates** :
  - ◇ Début des **égourmandages**. Possibilité d'effeuiller les feuilles du bas abimées ou séchées après la plantation. Si possible, **retarder l'attache des ficelles** à début mai pour permettre la pose de voile lors des nuits froides. Sinon, système d'accroche vertical possible des voiles, mais laborieux.
  - ◇ Système **d'attache de la ficelle** : sous la motte si ficelle « bleue ». Nœud ou attache plastique dans le cas de ficelle biodégradable.
  - ◇ Les bourdons sont arrivés pour la pollinisation !



*Ci-contre, le nœud de la ficelle devra être desserré rapidement ! Centre 86, 20/04/2023*

### Plein champ :

Parfois difficile de rentrer dans les parcelles, encore trop humides à 10-15 cm. Laisser ressuyer pour éviter de créer des semelles ou des mottes difficiles à rattraper.

- ◇ Broyer les engrais verts ou les fins de culture, préparer les terrains : successions de **faux-semis** ou pose de **bâches d'occultation** pour **diminuer les levées d'adventices** en culture.
- ◇ Passage d'étrille sur oignons/échalote. Eventuellement sur pomme de terre.
- ◇ Maintient des voiles sur les séries de primeurs PC
- ◇ Ferti : éventuellement apport d'engrais rapidement minéralisable pour booster en début de saison, en attendant le début de la minéralisation en plein champ.



*Planteuse à bulbille en copropriété. Levée d'oignon, stade optimal pour passage de herse étrille, mais sol trop sec et trop motteux... Centre 79, 19/04/2023*



• VIENNE AGROBIO •



• AGROBIO DEUX-SÈVRES •



• BIO NOUVELLE-AQUITAINE •

AMANDINE GATINEAU  
Conseillère technique maraîchage bio  
Port. 0767145144  
[a.gatineau79-86@bionouvelleaquitaine.com](mailto:a.gatineau79-86@bionouvelleaquitaine.com)

Avec la participation financière de :



RÉGION  
**Nouvelle-Aquitaine**




UNION EUROPÉENNE  
FONDS EUROPÉEN AGRICOLE  
POUR LE DÉVELOPPEMENT RURAL



### SUIVI SANITAIRE

#### Ravageurs :

- **Pucerons** : ils s'installent sous serre. Nombreux foyers observés sur fèves (*a. gossypii*), mais aussi sur aubergines et poivrons.
  - ◇ Maintenez la prophylaxie : **aération** des serres, gestion des poses/déposes de **voiles**, éviter les **excès azotés**, mise en place de bandes **fleuries**, plantes-relais etc
  - ◇ Surveiller tous les 2 jours vos plantations **de près** 
  - ◇ Elimination des premiers foyers :
    - ⇒ **élimination manuelle** : arrachage des pieds (fèves) infestés, écrasement des foyers...
    - ⇒ **Aspersions** pour les déranger.
    - ⇒ **Pulvérisations de produits de contact** à chaque reprise des foyers (maltodextrine, savon noir, vinaigre blanc, terpène, etc...). Peut être nécessaire tous les 5 jours !
    - ⇒ PBI : seul le **chrysope** peut s'installer correctement aux températures actuelles. Mieux vaut attendre (12°C la nuit) et faire tampon avec les méthodes citées ci-dessus.



Ci-dessus : foyer de puceron *Myzus persicae* sur aubergine, observez les jeunes feuilles dans l'enroulement (face supérieure des feuilles) - Foyers de pucerons *Aphis gossypii* sur courgette (face inférieure des feuilles) - foyer de puceron *Aphis fabae* sur fève. (centre 79, 17/04/2023)



• VIENNE AGROBIO •



• BIO NOUVELLE-AQUITAINE •

AMANDINE GATINEAU  
Conseillère technique maraîchage bio  
Port. 0767145144  
[a.gatineau79-86@bionouvelleaquitaine.com](mailto:a.gatineau79-86@bionouvelleaquitaine.com)



• AGROBIO DEUX-SÈVRES •

Avec la participation financière de :



RÉGION  
**Nouvelle-Aquitaine**



UNION EUROPÉENNE  
FONDS EUROPÉEN AGRICOLE  
POUR LE DÉVELOPPEMENT RURAL



- **Vols de mouches en cours**, voilez les cultures sensibles :
  - ◇ **Mineuse du poireau** : voiler oignons botte, aillet, pépinière de poireaux.
  - ◇ **Mouche du chou** : voiler radis, navet bottes et éventuellement chou de printemps.
  - ◇ **Mouche de la carotte** : 1er vol probable, voiler carotte botte pour plus de précaution.



*Ci-contre : voile anti-insecte sur pépinière de poireau.  
Centre 86, 20/04/2023*

- **Tuta absoluta** : cf bulletins précédents
- **Altise** : pression en augmentation cette semaine suite aux belles journées ensoleillées. **Protéger les choux chinois** qui sont très attractifs, mais également **radis et navet-botte** pour limiter la dépréciation gustative et visuelle.

### Maladies :

**Mildiou, botrytis, sclerotinia** : conditions favorables et favorisées par les alternances de pluies/ensoleillement. On ne le dira jamais assez : AEREZ !

**Désherbez ou éclaircissez** si les semis sont trop denses (radis, carotte, salades, etc). Voir préconisation dans le bulletin précédent.



*Attaque de **Bremia lactucae** (mildiou salade) sous serre : symptômes caractéristiques sur feuille face supérieure (décoloration qui suit les nervures) ainsi que sur face inférieure (développement du mycélium blanc). Nord 79, 17/04/23*



• VIENNE AGROBIO •



• BIO NOUVELLE-AQUITAINE •

AMANDINE GATINEAU  
Conseillère technique maraîchage bio  
Port. 0767145144  
a.gatineau79-86@bionouvelleaquitaine.com



• AGROBIO DEUX-SÈVRES •

Avec la participation financière de :



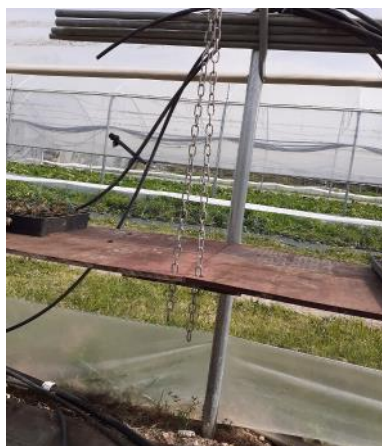
RÉGION  
**Nouvelle-Aquitaine**



UNION EUROPÉENNE  
FONDS EUROPÉEN AGRICOLE  
POUR LE DÉVELOPPEMENT RURAL



### VU DANS LES FERMES



Ci-dessus : différents systèmes de tables suspendues pour pépinière : pour éviter les attaques de rongeurs. Centre 86 et Nord 79, 17&20/04/2023



Ci-contre : larve de taupin pris en flagrant délits dans le collet d'une salade - limace léopard qui tente de se camoufler sous une feuille de salade. Ce sol paillé, c'est leur paradis !

Centre 79, 04/04/2023



Ci-dessus : association tomate/betterave sur toile tissée (nord 86, 20/04/23) et plantation de tomates dans planche de salades (centre 79, 17/04/23).



• VIENNE AGROBIO •



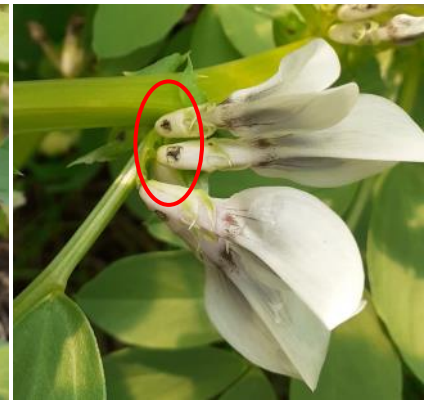
• BIO NOUVELLE-AQUITAINE •

AMANDINE GATINEAU  
Conseillère technique maraîchage bio  
Port. 0767145144  
[a.gatineau79-86@bionouvelleaquitaine.com](mailto:a.gatineau79-86@bionouvelleaquitaine.com)

Avec la participation financière de :



• AGROBIO DEUX-SÈVRES •



*Ils arrivent : auxiliaires et pollinisateurs !! Syrphes adultes sûrement en recherche de foyer de pucerons pour y déposer son œuf - puceron parasité sur feuille de fève - bourdons un peu trop gros pour entrer dans la fleur et aspirer le nectar : il déchiquète la base de la fleur et glisse sa trompe dans le trou formé (dernière photo). Quel impact sur la nouaison ? 17-20/04/2023*



Vienne, 20/04/2023

*Herse étrille manuelle - terrateck 250 € : facile à utiliser, un peu lourd, mais efficace sur de nombreuses cultures.*

*Rouleau traceur auto-construit à partir d'un chauffe-eau.*

*Attention ! Déjà des pontes de doryphores sur jeunes plants d'aubergines.*



• VIENNE AGROBIO •



• BIO NOUVELLE-AQUITAINE •

AMANDINE GATINEAU  
Conseillère technique maraîchage bio  
Port. 0767145144  
a.gatineau79-86@bionouvelleaquitaine.com

Avec la participation financière de :



RÉGION  
Nouvelle-  
Aquitaine



• AGROBIO DEUX-SÈVRES •



### AIDES BIO :

#### Fonds d'urgence Bio :

Afin d'aider les exploitations en agriculture biologique qui traversent de graves difficultés économiques, l'État a débloqué un fonds d'urgence de 10 millions d'euros, avec des paiements prévus rapidement. Le maraîchage est concerné par cette aide forfaitaire.

Pour faire votre demande, compléter le formulaire ci-dessous :

- **Vienne** : [cliquer ICI](#) et renvoyer le formulaire à la DDT Vienne
- **Deux-Sèvres** : [cliquer ICI](#) et renvoyer le formulaire à la DDT Deux-Sèvres

#### PCAE :

Demande à faire rapidement. Document à télécharger [ICI](#) et à renvoyer à [maraichage@nouvelle-aquitaine.fr](mailto:maraichage@nouvelle-aquitaine.fr)

Attention : a priori les plastiques ne sont plus compris (y compris filet anti-insecte et toile tissée).

### ANNONCES - AGENDA

- **URGENT : la ferme de l'air libre recherche un encadrant technique en maraîchage** dès que possible. Lusignan. Projet en lancement avec comme objectif la réinsertion de détenus en fin de peine / projet Emmaüs  
Plus d'infos : [bruno.vautherin@emmaus-maisoncelle.fr](mailto:bruno.vautherin@emmaus-maisoncelle.fr)
- **URGENT : Parenthèse au jardin recherche un encadrant technique en maraîchage** dès que possible. Vasles (79). Plus d'infos : [direction.paysmenigoutais@csc79.org](mailto:direction.paysmenigoutais@csc79.org)
- **Vente de serres et multichapelles** à démonter, prix intéressants. Ferme de l'Hespérance à Chatellerault : Claude PLAULT - 06 12 09 98 22

*Les conseils ci-dessus sont indicatifs et ne peuvent en aucun cas engager la responsabilité de l'auteur. L'agriculteur.trice professionnel.le averti.e, restant seul.e responsable de ses choix.*

*L'existence de ce document est rendue possible grâce aux agriculteur.trice.s bio qui adhèrent à leur groupement départemental. Merci à eux !*



• VIENNE AGROBIO •



• BIO NOUVELLE-AQUITAINE •

AMANDINE GATINEAU  
Conseillère technique maraîchage bio  
Port. 0767145144  
[a.gatineau79-86@bionouvelleaquitaine.com](mailto:a.gatineau79-86@bionouvelleaquitaine.com)



• AGROBIO DEUX-SÈVRES •

Avec la participation financière de :



RÉGION  
**Nouvelle-Aquitaine**