



FERME DE  
DÉMONSTRATION

# GAEC L'HERITIER DU CAILLOU

## SYSTÈME DE PRODUCTION

Polyculture élevage



## PRODUCTIONS PRÉSENTES

Grandes cultures, oignon semences,  
courges, agneaux

## TYPE DE SOL

Argilo calcaire



## SAU TOTALE

100 ha

## MAIN D'ŒUVRE

Exploitant - UTH : 4  
associés, 1 mi-temps  
salarié et 1 apprenti  
mi-temps

## LOCALISATION

2 sites à 4 km l'un de l'autre :

282 rte de  
Gigan-Caillo  
47260 COULX

L'Héritier  
47380 TOMBEBOEUF



## UN GAEC FAMILIAL Tourné VERS L'AUTONOMIE

## HISTORIQUE

En 2002, les parents de Sabine qui travaillaient déjà avec des pratiques proches du cahier des charges AB entament une conversion en bio de l'exploitation.

Sabine est salariée en 2016 dans la ferme de ses parents qui lui mettent à disposition 1 ha pour tester la production de courges et faire de la trésorerie avant de s'installer avec le statut de cotisant solidaire.

En 2019, Sabine achète la maison familiale avec ses bâtiments et prend en fermage 23 ha supplémentaires. Gilda rejoint Sabine sur l'exploitation avec le statut de conjoint collaborateur.

En 2020, le GAEC regroupe la ferme de Sabine et la ferme de son frère et sa belle-sœur qui se trouve sur un 2<sup>ème</sup> site. Puis son compagnon Gilda les rejoint.

SABINE ENTRE DANS LE  
GAEC DE SON FRÈRE DAMIEN  
ET SA COMPAGNE SANDIE.  
PASSAGE À 100 HA.

2020

GILDA ENTRE COMME  
ASSOCIÉ DANS LE GAEC  
Fin 2020

PASSAGE  
EN BIO

2002

INSTALLATION  
DE SABINE  
2016

RETRAITE DE  
HENRI GROSSIA,  
LE PÈRE  
2018

2017  
AGRANDISSEMENT :  
43 HA AU TOTAL

2019  
GILDA,  
CONJOINT  
COLLABORATEUR



• BIO NOUVELLE-AQUITAINE •

• AGRIOBIO 47 •

RETROUVEZ TOUTES LES FERMES SUR [WWW.BIONOUELLEAQUITAINE.COM](http://WWW.BIONOUELLEAQUITAINE.COM)

Mise à jour en juillet 2023

# ATELIER PRODUCTIONS VÉGÉTALES

## TYPE DE PRODUCTION

Grandes cultures

## ASSOLEMENT 2022-2023

### Légende

**SURFACE (HA)**  
**CULTURE**  
**RENDEMENT MOYEN (Q/HA)**  
**DESTINATION (VENDU / AUTOCONSOMMÉ)**

### IRRIGATION

SOJA : 20 ha  
 COURGE : 1 ha  
 SEMENCES POTAGÈRES : 8 ha

### FERTILISATION SEMENCES POTAGÈRES

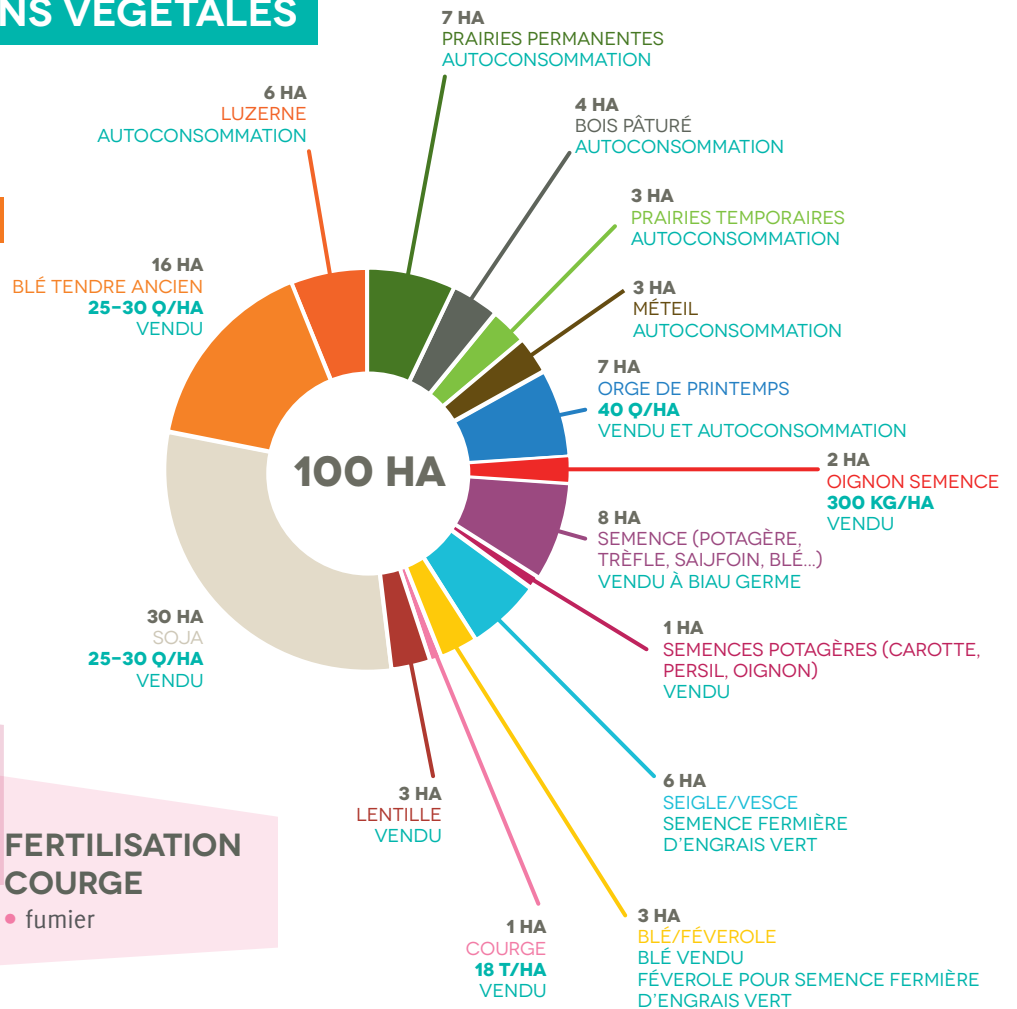
- 1,2 t/ha de bouchons organiques
- fumier

### FERTILISATION COURGE

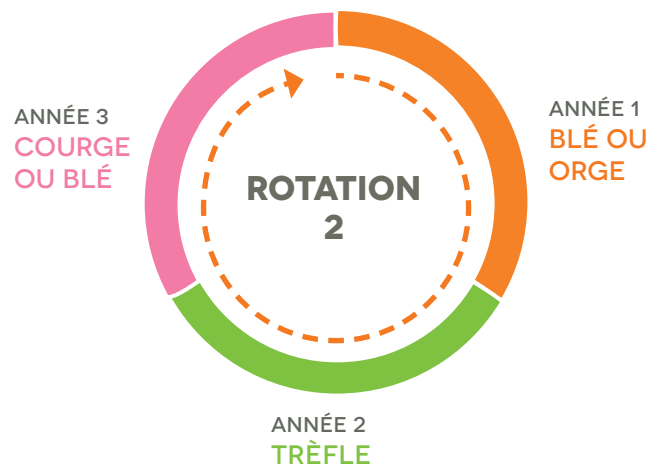
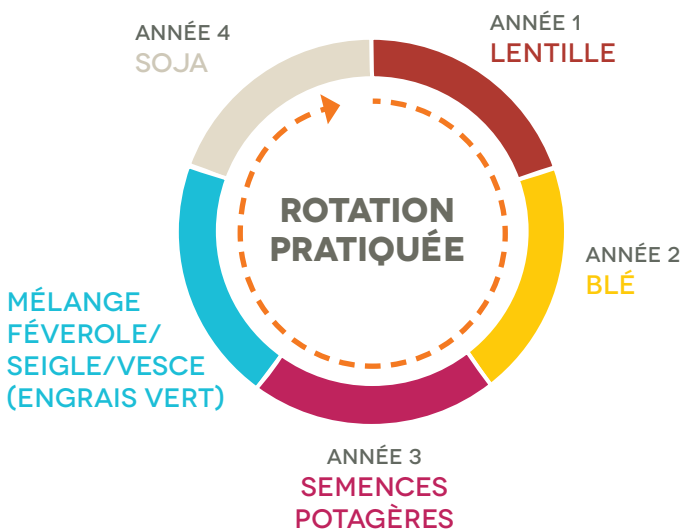
- fumier

### TRAITEMENT

- Purin d'ortie sur les céréales



## ROTATION



Implantation de trèfle dans les céréales qui reste 1 à 2 ans puis est pâturé. Les engrais verts sont détruits en mars par pâturage des animaux ou par la destruction mécanique sur le site éloigné des bâtiments d'élevage. Les cultures semencières sont semées après le blé car les parcelles sont libérées plus tôt.



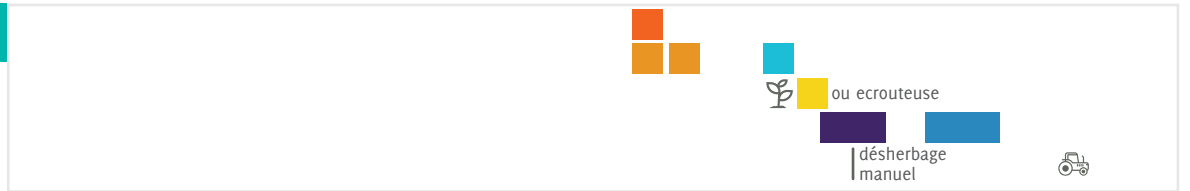
# ITINÉRAIRE TECHNIQUE DES CULTURES

## LÉGENDE

 DÉCHAUMEUR	 ÉPANDAGE	 HERSE ÉTRILLE	 TRAITEMENT	 IRRIGATION	 RÉCOLTE
 BROYAGE	 CULTIVATEUR	 HERSE ROTATIVE	 BINEUSE	 VIBRO-CULTEUR	 SEMIS

J A S O N D J F M A M J J A S O

## SOJA



Désherbage manuel avec 4-5 salariés pendant une semaine.

J A S O N D J F M A M J J A S O

## OIGNON SEMENCES



Plantation de bulbes de 1 an (hybrides mâles et femelles). Traitement au lithothamne, purin d'ortie et cuivre. Désherbage manuel avec 4-5 salariés. Séchage au four et battage à la moissonneuse.

## MATÉRIEL



Matériel du GAEC ou en CUMA.

## CHARGE DE TRAVAIL



Les 4 associés ont été accompagnés par l'ATAG lors de la création du GAEC.

Des outils sont mis en place pour faciliter la communication : une réunion hebdomadaire en début de semaine et un point en fin de semaine.

Les ateliers et tâches sont partagés : une personne sur l'élevage, une personne sur les grandes cultures, une personne sur les semences, 2 personnes au Biau Germe, une personne sur la commercialisation et 2 personnes à l'administratif.



« Il est important d'être bien équipé en matière de désherbage : bineuse, écrouteuse et herse étrille sont indispensables ».

Présence d'un système de ventilation spécifique pour les semences.



# ATELIER PRODUCTIONS ANIMALES

## OVINS

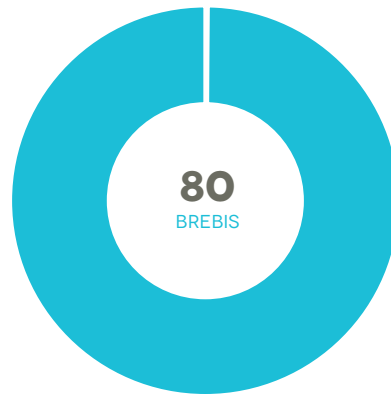
**RACE** : Rouge de l'ouest  
et Grivette Berrichon

### COMMERCIALISATION



Vente directe, coopérative et bouchers.

Type et quantité d'animaux vendus :  
80 agneaux - 10 et 15 réformes



**100%**  
FERME  
AUTONOME

### ALIMENTATION DU TROUPEAU



**RATION** : pâturage, engrais vert (féverole, vesce, seigle).

- Eté : 100% pâture+ foin en août.
- Hiver : foin luzerne et un minimum de céréales



Les agneaux sont finis en bergerie  
au foin et aux céréales.

### REPRODUCTION DES TROUPEAUX

#### MODE DE REPRODUCTION

Naturelle

2 béliers (sortis en juin et remis en août)

#### CHOIX DES REPRODUCTEURS

Renouvellement avec Grivette berrichon  
(mère prolifique et évite la consanguinité).

Les agnelles ne sont pas gardées  
pour renouveler le troupeau

Achat de 12 agnelles/an dans l'Aude.

### CONDUITE SANITAIRE DUTROUPEAU



- 1 à 2 traitements des brebis contre la petite douve et les strongles, selon les résultats de l'analyse coprologique.
- Traitement des agneaux contre le ténia.
- Compléments à base de minéraux, oligoéléments et vitamines toute l'année.



• BIO NOUVELLE-AQUITAINE •



• AGROBIO 47 •

**FERME DE DÉMONSTRATION**

RETROUVEZ TOUTES LES FERMES SUR [WWW.BIONOUELLEAQUITAINE.COM](http://WWW.BIONOUELLEAQUITAINE.COM)

# INDICATEURS ÉCONOMIQUES

## TYPES DE PRODUITS

Agneaux, réformes, céréales et protéagineux, semences, courges

## DÉBOUCHÉS ACTUELS

### VENTE DIRECTE

Moutons (2/3 vif et découpé)  
Céréales et semences d'engrais vert  
aux agriculteurs locaux.

### ABATTOIR CERTIFIÉ BIO

Abattoir municipal d'Eymet

### DÉCOUPE CERTIFIÉE BIO

M. Sarrazin au Temple-sur-Lot

### FILIÈRES LONGUES

Moutons : 1/3 avec la coopérative SCA Prévert  
Grandes cultures : Agribio Union  
Semences hybrides : Hazera et Sativa  
Semences populations : Biau Germe  
Courges : Loc/halle bio



### CONTRAT OIGNON SEMENCE

Paiement d'un forfait assuré fixe pour assurer les charges (7 500 €/ha), des primes s'ajoutent en fonction de la pureté variétale et des tests de germination. Une année moyenne donne un chiffre d'affaire de 15 000 €/ha.

2021



### CHIFFRE D'AFFAIRES

202 200 €

### EXCÉDENT BRUT D'EXPLOITATION

159 000 €

2022



### CHIFFRE D'AFFAIRES

222 000 €

### EXCÉDENT BRUT D'EXPLOITATION

83 000 €

# LA BIO, DES PRATIQUES QUI PROTÈGENT L'EAU

SURFACE DE SOLS NUS EN HIVER : 0  
SURFACE COUVERTE EN INTERCULTURES : 40 ha  
SURFACE EN HERBE : 14 ha  
SURFACES EN CÉRÉALES D'HIVER : 10 ha

### HAIES PRÉSENTES, REPLANTATION

SURFACE IRRIGUÉE : 29 ha  
VOLUME D'EAU CONSOMMÉ/AN : 2 lacs > 6 000 et 12 000 m<sup>3</sup>

SURFACE EN LÉGUMINEUSES : 52 ha  
SURFACE AMENDÉE EN MATIÈRES ORGANIQUES : 7 ha

PRATIQUES LIMITANT LE LESSIVAGE ET AMÉLIORANT LA STRUCTURE DU SOL (DIMINUTION DU RUISSELLEMENT)

ÉLÉMENTS NATURELS PRÉSERVÉS ET AUGMENTÉS RÉGULIÈREMENT JOUANT LE RÔLE DE FILTRE ET DE ZONE TAMPON

CONSOMMATION D'EAU FAIBLE

- FERTILISATION ORGANIQUE COMPOSTÉE AVEC MINÉRALISATION PROGRESSIVE ÉVITANT LES EXCÉDENTS PONCTUELS
- TRAVAIL DU SOL SUPERFICIEL, BROYAGE ET ENFOUISSEMENT DES RÉSIDUS DE RÉCOLTE POUR IMMOBILISER L'AZOTE DU SOL



• BIO NOUVELLE-AQUITAINE •



• AGROBIO 47 •

**FERME DE DÉMONSTRATION**

RETROUVEZ TOUTES LES FERMES SUR [WWW.BIONOUELLEAQUITAINE.COM](http://WWW.BIONOUELLEAQUITAINE.COM)

# CARNET D'ADRESSES

**ORGANISME CERTIFICATEUR** : Ecocert

**PRINCIPAUX FOURNISSEURS** : Beaugeard SAS

## 3 QUESTIONS À SABINE GROSSIA

### 1/ AVANTAGES/CONTRAINTE DU SYSTÈME ?

L'avantage de l'exploitation réside dans la diversité des productions présentes, entre élevage, grandes cultures et cultures spécialisées : cela permet de limiter les risques en cas d'incident climatique ou économique et également d'être autonome. De plus, agronomiquement, cela donne des rotations très bénéfiques.

Cette diversité est également une contrainte sur d'autres aspects, notamment par rapport à la charge de travail. Il n'y a jamais vraiment de période complètement creuse et lors des pics de travail, certains ateliers sont priorités et d'autres sont un peu délaissés.

### 2/ PERSPECTIVES/PROJETS ?

Un des objectifs est d'augmenter le troupeau afin de mieux valoriser le site éloigné des bâtiments d'élevage. En effet en investissant plus de temps et de moyens dans cet atelier, les animaux pourraient pâturer les engrais verts pour les détruire. Avoir plus de surfaces destinées au pâturage permettrait également de mieux gérer le risque sanitaire. D'autre part, cette production supplémentaire répondrait à la demande.

Le 2<sup>ème</sup> objectif est de développer la vente de semences d'engrais vert pour les agriculteurs.

### 3/ SI VOUS DEVIEZ METTRE UNE CHOSE EN AVANT, QUELLE SERAIT-ELLE ?

La chose à mettre en avant serait le fait de s'être regroupé à 4 avec historiquement 2 fermes sur 2 sites. Cela permet de valoriser les forces de chacun, de mettre en commun le matériel et le parcellaire. En effet, avec plus de surfaces, il est plus simple de réfléchir notre assolement et de respecter les rotations, qui peut vite être un casse-tête lorsqu'on produit des semences.

Enfin, en étant sur 2 sites, les risques sont différents et donc plus étalés, notamment par rapport aux aléas climatiques.



Crédits photos : Sabine Grossia et Anaïs Lamantia (Agrobio 47)

**CE DOCUMENT EST RÉALISÉ GRÂCE AU SOUTIEN FINANCIER DE**



• BIO NOUVELLE-AQUITAINE •



• AGROBIO 47 •

**FERME DE DÉMONSTRATION**

RETROUVEZ TOUTES LES FERMES SUR [WWW.BIONOUELLEAQUITAINE.COM](http://WWW.BIONOUELLEAQUITAINE.COM)