



FERME DE DÉMONSTRATION



FERME AUTONOME ET BIO DEPUIS 55 ANS

JACKY DORIN

SYSTÈME DE PRODUCTION

Polyculture, élevage allaitant



PRODUCTIONS PRÉSENTES

Grandes cultures, bovins viande, foin

AUTRES ACTIVITÉS SUR LA FERME

Vente directe de viande de veau et vache, découpée et colisée par un prestataire

TYPE DE SOL

Des sols variés : terres argilo-calcaires autour du siège, argiles en haut de plateau, sols humifères en fond de vallée, bornais argileux, sables sur argile
2/3 des terres sont en fermage,
1/3 en propriété directe.



SAU TOTALE

146 ha



MAIN D'ŒUVRE

Exploitant - UTH : 1
Salarié : 1

LOCALISATION

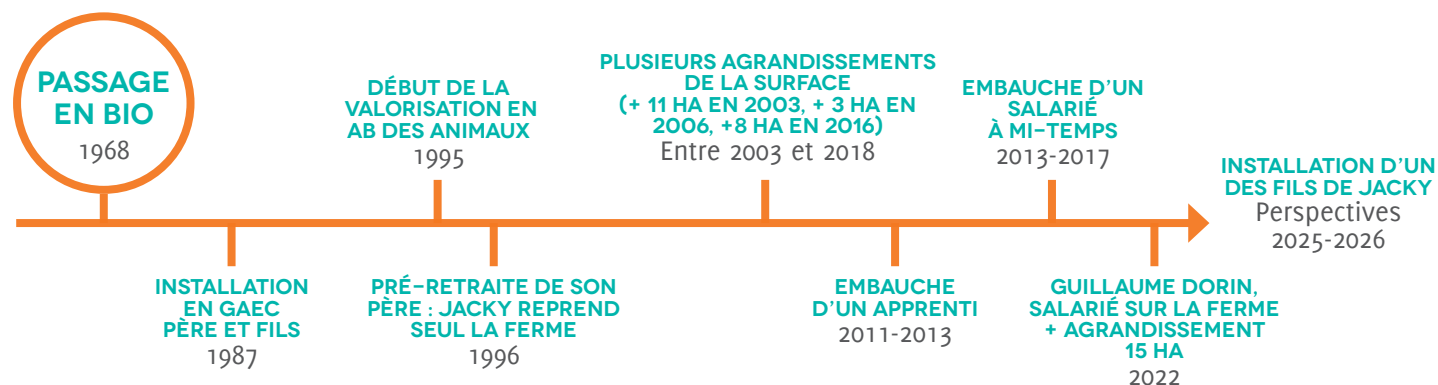
1 impasse de Montcouard
86490 BEAUMONT SAINT CYR



HISTORIQUE

MOTIVATIONS DU PASSAGE EN BIO

Les parents de Jacky ont ouvert la voie de la bio sur la ferme en 1968 (une des premières fermes du département ! Bien avant la mise en place d'une réglementation nationale sur l'AB). Ce mode de production ayant fait ses preuves, Jacky a logiquement poursuivi dans ce sens, lorsqu'il s'est installé en 1987 en GAEC avec son père. A la retraite de son père, Jacky a poursuivi seul son activité agricole. Son fils, Guillaume, l'a rejoint comme salarié en 2022 et il envisage de s'installer à la suite de son père dans les prochaines années.



• BIO NOUVELLE-AQUITAINE • VIENNE AGROBIO •

FERMES DE DÉMONSTRATION

RETROUVEZ TOUTES LES FERMES SUR WWW.BIONOUELLEAQUITAINE.COM

ATELIER PRODUCTIONS VÉGÉTALES

TYPE DE PRODUCTION

Grandes cultures, fourrages

ASSOLEMENT 2017-2018

Légende

SURFACE (HA)

CULTURE

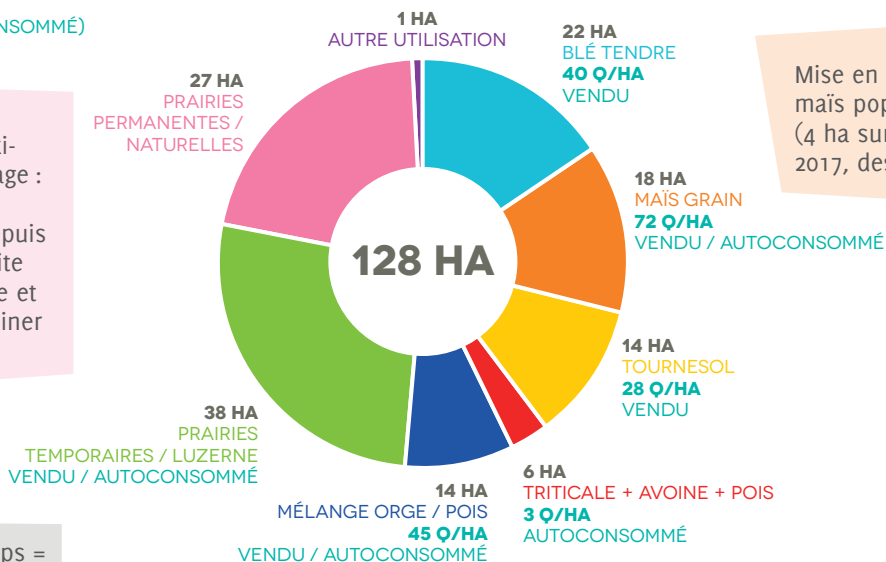
RENDEMENT MOYEN (Q/HA)

DESTINATION (VENDU / AUTOCONSOMMÉ)

Les bonnes terres pour les cultures se trouvent à proximité des bâtiments d'élevage : il y a donc peu de prairies directement accessibles depuis les bâtiments. Cela nécessite une organisation spécifique et plus de temps pour acheminer les animaux aux pâtures.

Foins et binage au printemps = charge de travail importante !

Parcellaire morcelé, même si volonté de regrouper : cela complique le système d'échanger des terres bio contre des terres conventionnelles



Mise en place de culture de maïs population depuis 2 ans (4 ha sur les 17 ha en maïs en 2017, destination fourragère).

Semences : auto-consommation d'environ 40 Tonnes / an.

MATÉRIEL



La plupart du matériel est en propriété. Copropriété avec un éleveur voisin pour le matériel de récolte du fourrage (faneuse et plateau).

La récolte du maïs et le pressage du foin vendu à l'extérieur (bottes de foin de luzerne carré pour un éleveur laitier bio) sont délégués à un prestataire.



COMMERCIALISATION



Les productions végétales sont vendues à TERRENA, AB Développement + en direct à un paysan boulanger et à un meunier. Vente aussi de grains aux particuliers (pour leurs volailles).

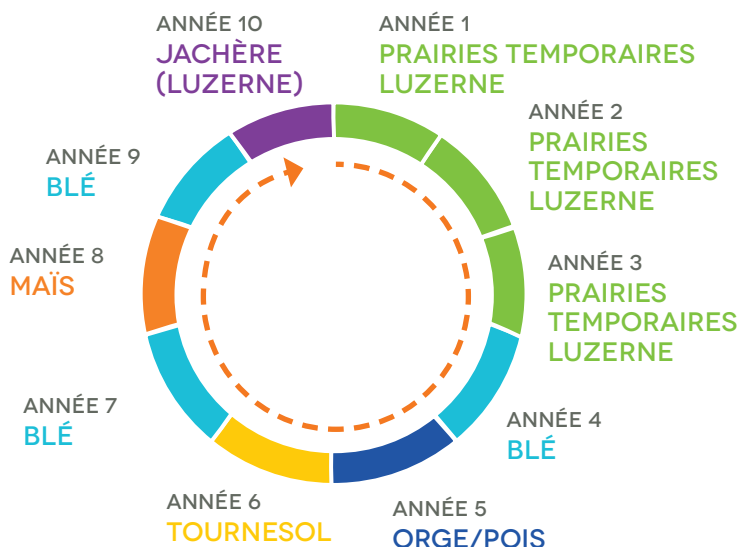


• BIO NOUVELLE-AQUITAINE • VIENNE AGROBIO •

FERMES DE DÉMONSTRATION

RETROUVEZ TOUTES LES FERMES SUR WWW.BIONOUELLEAQUITAINE.COM

ROTATION



La rotation longue favorise une synergie entre élevage et cultures. Les prairies tournent sur les parcelles pour permettre de mieux maîtriser les adventices, mais le parcellaire morcelé et la distance trop importante pour l'accès des animaux aux pâtures limitent cette pratique.

GESTION DE LA FERTILITÉ DES SOLS

La fertilité des sols est gérée par :

- l'introduction de légumineuses fixant l'azote atmosphérique, de plantes à enracinement profond, de plantes piégeant les reliquats de nitrates,
- l'incorporation de matière organique :
 - > la présence d'un élevage permet de satisfaire une bonne partie des besoins en fertilisation (fumier épandu principalement sur maïs)
 - > achats complémentaires extérieurs d'amendements certifiés bio.

« La présence d'un élevage permet de satisfaire une bonne partie des besoins en fertilisation.

Le fumier bovin est composté et épandu en priorité sur maïs et avant implantation des prairies temporaires. »

Mise en place depuis 2015 d'un échange paille / fumier de porcs bio avec un élevage (GAEC de Porcelaine) qui n'a pas suffisamment de surface d'épandage bio : environ 170 tonnes de fumier par an, épandus sur blé, orge et triticales à l'automne. Cet amendement remplace l'achat de fientes de volailles.

Achat complémentaire de 25 tonnes de granulés organiques complets 8 12 2 (mélange de déchets d'abattoirs, de farines de plume, d'os...), épandus sur blé, maïs et orge.



• BIO NOUVELLE-AQUITAINE •



• VIENNE AGROBIO •

FERMES DE DÉMONSTRATION

RETROUVEZ TOUTES LES FERMES SUR WWW.BIONOUELLEAQUITAINE.COM

ITINÉRAIRE TECHNIQUE DES CULTURES

LÉGENDE

 DÉCHAUMEUR	 ÉPANDAGE	 HERSE ÉTRILLE	 ROULAGE	 CULTIVATEUR	 RÉCOLTE
 LABOUR	 ECIMEUSE	 BINEUSE	 FAUX-SEMIS	 VIBRO-CULTEUR	 SEMIS

J A S O N D J F M A M J J A S O

MAÏS



VARIÉTÉ : indice 370 à 400 (maïs population = indice 450 environ)

PRÉCÉDENT : Orge / pois

DENSITÉ = 83 000 pieds / ha

FERTILISATION ORGANIQUE : compost de fumier bovin épandu (25 à 30 T / ha) avant le labour. Dosage entre 5 et 5,5 unités d'N / Tonne. 500 kg/ha de mélange 8 12 2 avant semis au printemps.

« À cause de son pouvoir couvrant moyen, la maîtrise de l'enherbement est essentielle pour le maïs : la combinaison de l'hersage et du binage permet de limiter le développement des adventices. J'ai investi dans un guidage caméra, que je n'utilise plus désormais (matériel un peu obsolète) et je réfléchis à investir dans une bineuse à l'avant. L'utilisation de disques de buttage lors du deuxième passage de la bineuse permet de recouvrir les jeunes adventices sur le rang et de limiter l'évaporation d'eau. Le compost épandu est jeune (1 à 2 mois). »

J A S O N D J F M A M J J A S O

BLÉ



VARIÉTÉ : en mélange = Rubisko, Activus, Togano, Ehogold (selon les disponibilités...)

PRÉCÉDENT : Luzerne ou Tournesol en fin de rotation

DENSITÉ = 350 g/m

« Pour satisfaire en partie les besoins en azote, le blé est placé derrière une luzerne de 3-4 ans. Un complément de fertilisation est apporté avec un amendement organique à minéralisation relativement rapide au mois de février. Si les conditions météo sont bonnes, j'effectue un roulage en janvier - février pour restructurer le sol, qui prend un aspect soufflé à cause du gel. »

MATÉRIEL



ECIMER POUR MAÎTRISER L'ENHERBEMENT

Depuis 2015 : présence d'une écimeuse (à lames de cutter). Elle est utilisée sur cultures d'automne quand les cultures sont encore assez basses (fin mars) et que les tiges des adventices sont encore assez fines.

Ce matériel est utilisé dès l'apparition des premières fleurs de moutarde des champs.



« C'est typiquement le matériel qu'il faudrait partager, selon les années, je l'utilise peu ou beaucoup plus... »



BIO NOUVELLE-AQUITAINE

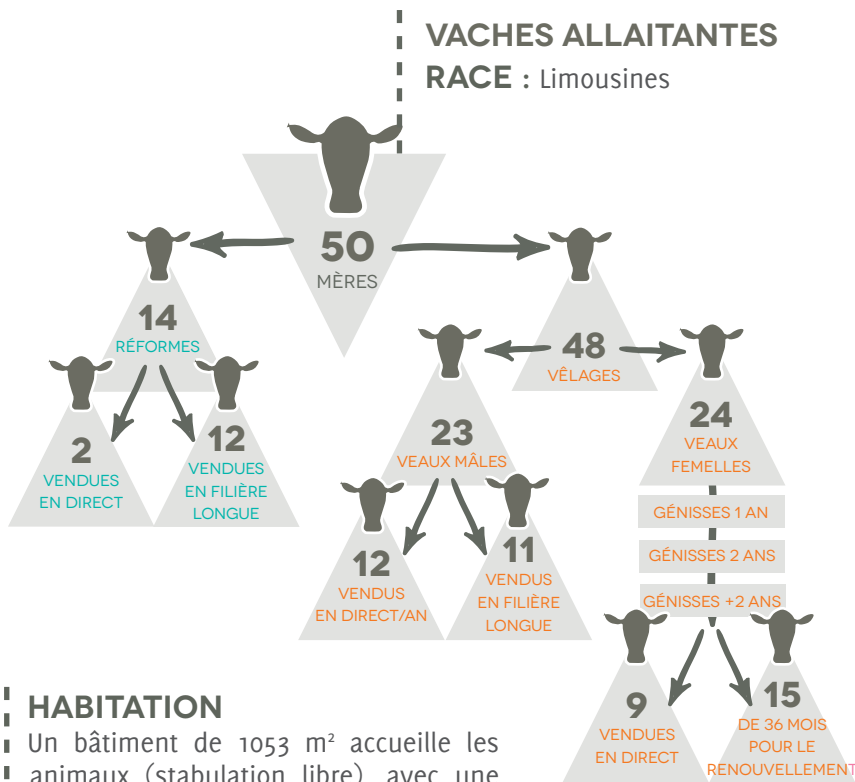


VIENNE AGROBIO

FERMES DE DÉMONSTRATION

RETROUVEZ TOUTES LES FERMES SUR WWW.BIONOUELLEAQUITAINE.COM

ATELIER PRODUCTIONS ANIMALES



HABITATION

Un bâtiment de 1053 m² accueille les animaux (stabulation libre), avec une aire d'exercice. Aménagement en 2023 d'une courette d'accès extérieur pour les veaux sous la mère en bâtiment et d'un accès à une prairie à proximité, en conformité avec la réglementation AB.

COMMERCIALISATION

Vente directe (80 %) et UNEBIO : les veaux (6 mois) sont vendus presque 100 % en direct.

Certification Bio Cohérence, pour une agriculture 100 % paysanne et 100 % France. Un plus pour ses consommateurs.



ABATTAGE DES ANIMAUX

à la SVEP à Parthenay + découpe et mise sous vide et colisage pour la vente directe (environ 4 €/kg de prestation).

ALIMENTATION DES TROUPEAUX



RATION HIVER

2 REPAS/JOUR :

- alternance de 4 kg de foin et de 4 kg d'enrubannage d'herbe
- sel marin ajouté au foin pour l'enrichir en oligo-éléments
- paille d'orge à volonté
- 2 kg d'un mélange orge / pois / maïs

DU PRINTEMPS À L'AUTOMNE

- pâture avec éventuellement un complément fourrager au pré en octobre-novembre



UNE ORIGINALITÉ : DES GRAINES GERMÉES EN COMPLÉMENT !

- En plus de la ration, les animaux reçoivent un complément en graines germées (mélange triticales/pois/avoine) : pour l'apport protéique et vitaminique, pour faciliter la digestion (richesse en acides aminés).
- Depuis quelques années, Jacky a changé les graines proposées : il a arrêté le mélange orge/pois, pour aller vers le mélange avoine/triticales/pois.
- Distribution de 3 à 4 kg de graines germées par jour pour les vaches en lactation et pour les génisses à l'engraissement.
- En hiver, par grand froid, arrêt de la production de grain es germées, remplacées par de la betterave fourragère (produite sur 0,3 à 0,5 ha chaque année).



ALIMENTATION
TROUPEAU
100%
FERME AUTONOME



REPRODUCTION DES TROUPEAUX

CHEPTEL

Bovin Viande

PÉRIODES DE MISES BAS

J F M A M J J A S O N D

MODE DE REPRODUCTION

monte naturelle (2 taureaux)

CHOIX DES REPRODUCTEURS

pour leur caractère (calme), leur conformation musculaire, leur origine laitière

CONTRÔLE DE PERFORMANCE

NON.

Présence d'une bascule sur la ferme.

Les vaches mettant bas les veaux (mâles) restent à l'intérieur du vêlage jusqu'à la vente du veau (6 mois environ), avec mise en place d'un parcours pour les veaux. Vaches avec veaux femelles sont mises au pré avec le jeune, qui sera sevré en octobre.

Le taux de renouvellement du troupeau est d'environ 10-12 %. (15 génisses gardées chaque année pour 3 ans).



CONDUITE SANITAIRE DES TROUPEAUX



CHLORURE DE MAGNÉSIUM



2 cures par an :

- 1 mois avant la mise bas pour favoriser le vêlage
- 1 mois avant la mise à l'herbe pour éviter la tétanie d'herbage.

UTILISATION DE PHYTOTHÉRAPIE

vermifuge



Ponctuellement

DISTRIBUTION DE MINÉRAUX

(poudre à l'auge)

Pour prévenir les problèmes au vêlage.



• BIO NOUVELLE-AQUITAINE •



• VIENNE AGROBIO •

FERMES DE DÉMONSTRATION

RETROUVEZ TOUTES LES FERMES SUR WWW.BIONOUELLEAQUITAINE.COM

INDICATEURS ÉCONOMIQUES

TYPES DE PRODUITS

cultures, foin et viande

DÉBOUCHÉS ACTUELS

Vente directe
Filières longues

QUAND AUTONOMIE RIME AVEC ÉCONOMIE !

« En bio, les rendements fluctuent plus qu'en conventionnel : selon les années, l'impact du climat est plus marqué. C'est le cas en 2019 et 2020, 2 années extrêmes ! 2021 et surtout 2022 ont été de bonnes années, 2019, une année plus mauvaise (2016 avait été catastrophique)... 2020 est plutôt une année dans la norme au regard des résultats économiques. L'élevage joue un rôle important dans l'efficacité économique de l'exploitation, certaines parcelles ne pouvant être valorisées que par des prairies. »

2019



PRODUIT BRUT

254 694 €

EXCÉDENT BRUT D'EXPLOITATION

99 291 €



EBE / HA

763 €

EBE / PRODUIT

39 %

ANNUITÉS / EBE

42 %

CHARGES OPÉRATIONNELLES / PRODUIT

39 %

2021



PRODUIT BRUT

308 990 €

EXCÉDENT BRUT D'EXPLOITATION

132 397 €



EBE / HA

919 €

EBE / PRODUIT

43 %

ANNUITÉS / EBE

24 %

CHARGES OPÉRATIONNELLES / PRODUIT

33 %

2022



PRODUIT BRUT

306 664 €

EXCÉDENT BRUT D'EXPLOITATION

97 364 €



EBE / HA

671 €

EBE / PRODUIT

32 %

ANNUITÉS / EBE

25 %

CHARGES OPÉRATIONNELLES / PRODUIT

39 %

LES
DE LA
FERME

- Faible niveau des charges opérationnelles et de structures. Entreprise pérenne.
- Stabilité dans le temps de ces charges.
- Outil de production bien dimensionné / gestion de la main d'oeuvre et des pics de travaux.

MARGES BRUTES



MAÏS GRAIN

2019 448 €/HA 2021 1 707 €/HA 2022 1 001 €/HA

BLÉ TENDRE

2019 1 813 €/HA 2021 1 334 €/HA 2022 1 349 €/HA



• BIO NOUVELLE-AQUITAINE • VIENNE AGRIOBIO •

FERMES DE DÉMONSTRATION

RETROUVEZ TOUTES LES FERMES SUR WWW.BIONOUELLEAQUITAINE.COM

CARNET D'ADRESSES

ORGANISME CERTIFICATEUR : Bureau Véritas Certification

SUIVI TECHNIQUE : Bio Nouvelle-Aquitaine et Vienne Agrobio, CIVAM du Châtelleraudais, Cultivons la Biodiversité (CBD)

PRINCIPAUX FOURNISSEURS : TERRENA, Biograins, Biomat

3 QUESTIONS À JACKY DORIN

1/ AVANTAGES/CONTRAINTE DU SYSTÈME ?

Mon exploitation est globalement autonome, et ce depuis 50 ans, avec des ateliers complémentaires, qui en font un système cohérent. Je parle d'autonomie à plusieurs niveaux : autonomie (à 100 %) pour l'alimentation des animaux, autonomie (partielle) pour la fertilisation des terres et aussi autonomie dans ma prise de décisions et mes choix techniques et économiques, avec par exemple une partie de mes ventes réalisées en direct.

Les principaux inconvénients : mon parcellaire est morcelé, les sols sont hétérogènes et les terres plus propices aux cultures de vente se situent à proximité des bâtiments d'élevage et les prairies sont plus éloignées, ce qui complique l'organisation du pâturage. La charge de travail est également conséquente au printemps, au moment des foins et des désherbages mécaniques des cultures. Enfin, comme sur toutes les fermes, une dernière limite est la consommation de fuel, je suis en attente de nouvelles énergies pour faire rouler nos tracteurs et tourner nos matériels, plus respectueuses de l'environnement.

2/ PERSPECTIVES/PROJETS ?

Mon souhait est de regrouper progressivement le parcellaire, même si cela peut être compliqué d'échanger des terres bio avec des terres conventionnelles (qu'il faut engager en conversion). A moyen terme, Guillaume, un de mes fils a le projet de s'installer, mon départ à la retraite approche... d'ici 3 ans.

3/ SI VOUS DEVIEZ METTRE UNE CHOSE EN AVANT, QUELLE SERAIT-ELLE ?

Au-delà de l'autonomie et de la complémentarité des ateliers cultures/élevages, une des spécificités de ma ferme se trouve dans l'apport de graines que je fais germer dans l'alimentation de mes vaches en lactation. Je fais germer un mélange d'avoine, triticales et pois que je cultive et en intègre 4 à 5 kg/jour dans la ration de mes animaux, pour l'apport en acides aminés, la digestibilité, les vitamines.



Crédits Photo : Florian DORIN, Claire VANHEE

CE DOCUMENT EST RÉALISÉ GRÂCE AU SOUTIEN FINANCIER DE



• BIO NOUVELLE-AQUITAINE • • VIENNE AGROBIO •

FERMES DE DÉMONSTRATION

RETROUVEZ TOUTES LES FERMES SUR WWW.BIONOUELLEAQUITAINE.COM