



Madame, Monsieur,

Et si les élections municipales de 2026 permettaient de protéger davantage la santé de nos citoyens et de nos territoires ?

Alors que les collectivités locales cherchent à concilier transition écologique, qualité de vie et résilience économique, un récent [rapport du Haut-Commissariat à la stratégie et au plan](#) a récemment rappeler l'urgence d'agir.

Parmi les solutions exposées, le développement de l'agriculture biologique est identifié comme une priorité nationale, en appelant notamment à :

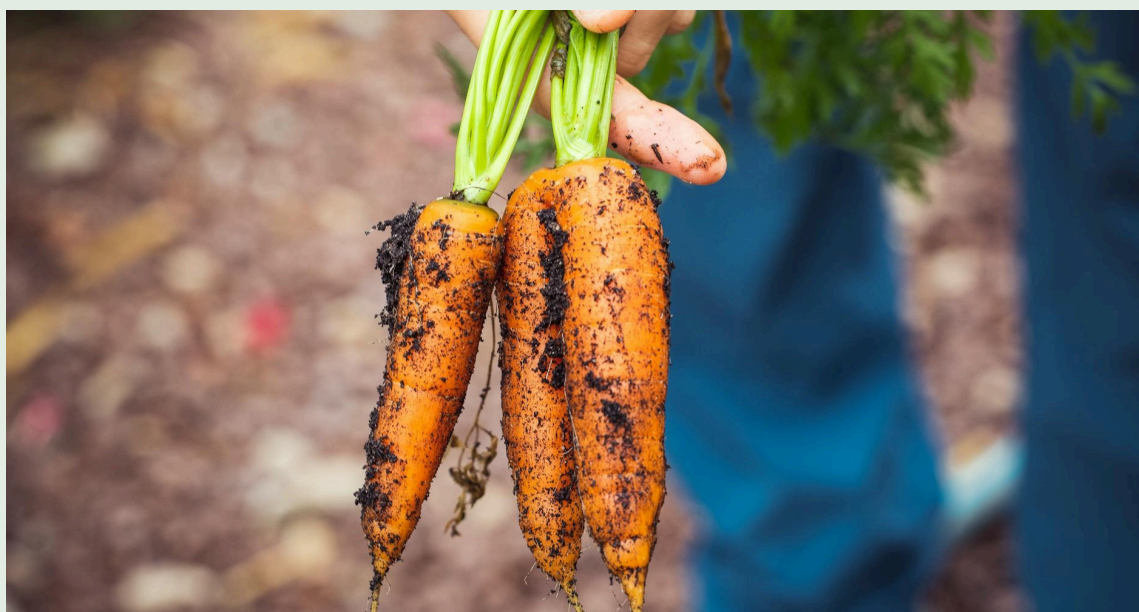
- Former massivement les agriculteurs aux pratiques agroécologiques,
- Renforcer les soutiens à l'agriculture biologique dans la prochaine PAC,
- Appliquer la loi EGAlim pour atteindre 20 % de bio en restauration collective,
- Interdire progressivement les pesticides dans les aires d'alimentation de captage,
- Et mieux protéger la santé des agriculteurs.

Dans ce contexte, ce dernier numéro de l'année proposé par nos conseiller.e.s territoire prend tout son sens.

Bonne lecture



Dossier **Municipales 2026 : faites de votre territoire un moteur de la transition**



En quoi la bio peut changer la donne sur votre commune ?

Santé publique, eau, biodiversité, économie locale... la Bio apporte des bénéfices immédiats et mesurables pour les collectivités. Découvrez comment elle renforce l'attractivité, la résilience climatique et la qualité de vie sur l'ensemble des territoires.

[Lire l'article](#)

Transition agricole et alimentaire : 5 leviers à activer dès maintenant au sein de votre territoire

Des cantines aux politiques foncières, en passant par la santé publique, les collectivités disposent d'outils puissants pour soutenir l'agriculture biologique. Notre article met en lumière des actions concrètes et mobilisables pour remettre la bio au milieu du village.

[Lire l'article](#)

Regards croisés : Des initiatives locales à dupliquer sans modération

Résilience alimentaire, économique et environnementale : partout en Nouvelle-Aquitaine, des élus, des agriculteurs et des acteurs économiques expérimentent des modèles innovants, pour développer des filières locales, durables et créatrices de valeur. Lumière sur celles et ceux qui font bouger les lignes :

- À LIRE : [Lumière sur la filière chanvre mixte avec Christophe Courrègelongue, vice-président en charge de l'agriculture à Val de Garonne Agglomération \(47\)](#)
- À REGARDER : [Raphaël Figueiredo, chef de cuisine du restaurant scolaire de Champcevinel \(24\) nous présente un projet inspirant : des repas 100 % faits maison, avec des légumes bio produits localement et cultivés dans la serre municipale !](#)

Bio & élections : les clés pour convaincre et déconstruire les idées reçues

Entre chiffres clés, bénéfices territoriaux et réponses argumentées aux idées reçues, cet article est prêt à l'emploi pour intégrer la Bio dans un programme municipal crédible et à la hauteur des enjeux.

[Lire l'article](#)

Du conseil municipal au parlement : prolonger son engagement pour la bio

Beaucoup d'élus municipaux choisissent, un jour, de prolonger leur engagement au Sénat ou à l'Assemblée nationale, lumière sur comment votre expérience terrain peut peser sur les politiques agricoles et alimentaires de demain.

[Lire l'article](#)



Des liens utiles **Mieux comprendre pour mieux agir**



Tout ce qu'il faut savoir sur la bio et ses impacts positifs

Une note de synthèse argumentée et chiffrée signée de notre tête de réseau, la FNAB, pour accompagner tous vos rendez-vous à venir et savoir défendre la bio avec brio !

[À garder avec vous](#)

Lyon : la plus grande ferme urbaine bio de France

C'est une première en France : des tonnes de légumes 100% bio, produits en ville et destinés aux cantines en "régie exemplaire", dans les collèges du Grand Lyon.

[À découvrir et dupliquer](#)



France PestiRiv : vous n'êtes sans doute pas passé à côté, mais c'est toujours bon de le rappeler !

Le résultat de l'étude peut paraître évident : les habitants vivant près des vignobles ont des teneurs plus élevées de pesticides dans leur urine et leurs cheveux. Encore fallait-il le vérifier et le prouver, c'est désormais chose faite !

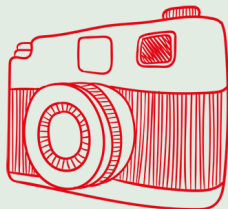
[En savoir plus](#)

Où est le bio ?

L'outil développé par l'Agence BIO permet de localiser les parcelles bio dans son voisinage pour les riverains ou pour les maires / aspirants maires.
Pour avoir la réponse à tous les coups :

[Consultez la carte](#)





Zoom sur nos territoires



Retour sur la journée "Cultivons l'avenir" en Charente-Maritime

Découvrez comment cette journée a posé les bases d'une dynamique collective en faveur de l'installation agricole sur le territoire de La Rochelle - Aunis - Ré.

[En savoir plus](#)

Coup d'œil sur nos Rallées bio de l'automne

Les départements des Deux-Sèvres et de la Vienne ont tout deux accueillis ces temps forts, devenus incontournables au fil des ans. Lumière sur les producteurs et opérateurs bio rencontrés :

[En savoir plus](#)



Notre équipe vous présente ses



Meilleurs voeux



Jessica Barbet

Deux-Sèvres
06 38 20 20 90
j.barbet@bionouvelle
aquitaine.com



Julia Barbet

Charente
06 74 87 64 63
territoirebio@mab16.com



Julie Pérez

Gironde
06 33 01 15 40
j.perez@bionouvelle
aquitaine.com



**Stéphanie
Bomme-Roussarie**

Dordogne
06 74 77 58 86
s.bomme-roussarie
@agrobioperigord.fr



Léa Cubaynes

Charente-Maritime
06 76 13 92 40
l.cubaynes17
@bionouvelleaquitaine.
com



**Juliette
Rouleau**

Lot-et-Garonne
06 44 07 23 17
j.rouleau@bionouv
elleaquitaine.fr



**Nathalie
Rousseau**

Landes
07 70 67 59 52
n.rousseau@agrobio40.fr

SUIVEZ-NOUS POUR RESTER INFORMÉS DE NOS ACTUALITÉS



RÉGION
**Nouvelle-
Aquitaine**



Cofinancé par
l'Union européenne

Bio Nouvelle-Aquitaine
322 Bd Jean-Jacques Bosc
33130 Bègles

[Se désinscrire](#)