



• AGROBIO DEUX-SÈVRES •

LE GUIDE *du manger*

BIO & **LOCAL**

en Deux-Sèvres

2026
2027

RETROUVEZ TOUS LES PRODUITS BIO, ET DE PRÉFÉRENCE LOCAUX, DONT VOUS AVEZ BESOIN AU QUOTIDIEN

Fruits et légumes de saison • pain au levain • fromagerie • cave • épicerie • vrac • produits pour la maison • cosmétiques • compléments alimentaires • produits maman-bébé...



BIOCOOP BRESSUIRE et son restaurant

2 allée Nicolas Copernic
79300 BRESSUIRE

BIOCOOP NIORT et son restaurant

30 rue Gutenberg
79000 NIORT

BIOCOOP PARTHENAY

ZAC des Loges - 31 rue Léonard de Vinci
79200 PARTHENAY

BIOCOOP THOUARS

37 route de Puyraveau
79100 THOUARS

Sommaire

- 4 Qui sommes-nous ?
- 7 La bio, c'est quoi ?
- 10 Comment répondre avec tact aux bio-sceptiques ?
- 12 Les chiffres de la bio
- 14 Les labels complémentaires
- 15 Où trouver des produits bio et locaux ?
- 16 Les points de vente en Deux-Sèvres
- 19 Les associations de paniers bio
- 22 Légende des pictogrammes
- 23 Les producteurs bio
- 56 Les fruits et légumes de saison
- 58 Retrouvez les guides bio de nos voisins



• BIO NOUVELLE-AQUITAINE •



Editeur :

Bio Nouvelle-Aquitaine, 322 Bd Jean Jacques Bosc, 33130 Bègles

T. 05 56 81 37 70

Directeur de publication : Guy MOREAU

Régie de publicité :

Alterrenat Presse, 1400 Route de saint Michel, 82120 Castéra Bouzet

T. 05 63 94 15 50

Date de publication : Avril 2026



Qui sommes-nous ?



• AGROBIO DEUX-SÈVRES •

Agrobio Deux-Sèvres, c'est le GAB (Groupement des Agriculteurs Bio) du 79 ! Organisme de développement, de soutien et de défense de l'Agriculture Biologique en place depuis 1993, Agrobio Deux-Sèvres œuvre auprès des producteurs bio (ou futurs bio), mais également des agents et élus des collectivités, des syndicats des eaux, des parlementaires et plus largement d'un bon nombre de membres de la société civile. Notre association est membre de Bio Nouvelle-Aquitaine (Fédération Régionale d'Agriculture Biol de Nouvelle-Aquitaine) et de la FNAB (Fédération Nationale de l'Agriculture Bio). Notre réseau porte un modèle agricole alternatif, capable de faire face aux enjeux climatiques, sociaux, sanitaires et environnementaux actuels.

Nos principales missions



Accompagner les agriculteurs

Nous guidons les agriculteurs dans leur transition vers l'AB et les porteurs de projet vers l'installation. Nous proposons des formations, des conseils techniques et facilitons les échanges de savoir-faire.



Expérimenter et innover

Nous développons des projets d'expérimentation et collaborons avec les acteurs de la recherche. Nous informons les agriculteurs via nos publications et événements.



Défendre les intérêts des agriculteurs

Nous représentons et défendons les intérêts des agriculteurs bio auprès des pouvoirs publics et de la profession agricole. Nous mobilisons nos partenaires et les citoyens pour soutenir la transition agricole et alimentaire.



Structurer les filières

Nous travaillons à structurer les filières bio de la production à la distribution, en veillant à ce que les producteurs soient rémunérés équitablement.



Soutenir les politiques publiques

Nous accompagnons les collectivités via l'élaboration de projets de territoire favorisant la bio, dynamisant l'économie locale et la promotion d'une alimentation saine et respectueuse de l'environnement.



Semences de culture biologique

*Les producteurs et productrices du Biau Germe vous proposent des graines **potagères, florales, d'aromatiques et d'engrais verts**. Elles sont 100 % reproductibles et produites sur nos 12 fermes du Lot et Garonne.*

Vente en ligne aux **jardiniers**
et **maraîchers**

www.biaugerme.com



Le biau Germe



Semences paysannes depuis 1981

Plus que jamais, la bio a besoin de soutien !

*En rejoignant notre réseau
en tant qu'adhérent.e, vous contribuez ...*

Au développement d'une agriculture respectueuse des hommes et du vivant

Notre équipe œuvre au quotidien pour développer et défendre la bio avec :

- Des conseils et appuis personnalisés
- Des formations au plus près des besoins du terrain
- Des expérimentations et innovations
- Des newsletters d'informations
- Des bulletins techniques

À la vie associative

- Des rencontres et du réseautage
- Un lieu de construction collective au service d'une agriculture paysanne
- Le développement et la promotion de la bio à échelle locale

À la défense des droits des agriculteurs bio

Grâce au réseau FNAB, les agriculteurs bio bénéficient du Crédit d'impôt bio, ainsi que d'une représentation forte dans les instances nationales.



Scannez-moi !

Rejoignez-nous en tant
qu'adhérent.e sur
www.helloasso.com



La bio, c'est quoi ?

L'agriculture biologique est un mode de production qui recourt à des pratiques culturales et d'élevage respectueuses de l'homme et de l'environnement.

L'agriculture biologique, c'est aussi le seul signe officiel de qualité agricole à garantir une obligation de moyens à mettre en œuvre pour préserver l'environnement et ses ressources.

Tous les acteurs de la filière – producteurs, transformateurs, distributeurs et importateurs – doivent respecter un règlement harmonisé au niveau européen.

L'IFOAM (Fédération internationale des acteurs historique de l'agriculture biologique) définit 4 grands principes de l'agriculture bio :



L'écologie



La santé



Le soin



L'éthique



Un cahier des charges exigeant

L'agriculture biologique se réfère à un **cahier des charges** européen, dont les principes sont notamment :

- L'interdiction des produits chimiques de synthèse (engrais, fongicides, insecticides, herbicides),
- L'interdiction des OGM (Organismes Génétiquement Modifiés).

Le respect du bien-être animal est un autre élément majeur de la réglementation bio : accès en plein air obligatoire pour les animaux, espace suffisant, mutilation interdites, nourriture bio (le plus souvent issue de la ferme), etc.

Des contrôles réguliers

Pour veiller au respect de ce cahier des charges, les fermes et les entreprises bio sont **contrôlées** par un organisme certificateur (OC) **indépendant au moins une fois par an**, mais aussi par **contrôles inopinés**. En France, 9 OC sont actuellement habilités pour effectuer ces contrôles stricts et systématiques sur les lieux de production et de transformation.

Ces organismes effectuent également des **prélèvements** et **analyses** pour vérifier la non utilisation de produits chimiques ou d'OGM.

Comment identifier un produit bio ?

Les produits bio sont reconnaissables par le **logo Eurofeuille** (label de l'Union Européenne obligatoire), éventuellement accompagné du **logo AB** (label français optionnel).

La bio, en quelques mots ...



Pas de chimie
de synthèse

Plus d'emploi
sur les fermes



Le mode de
production
le plus contrôlé



+30%
de biodiversité
sur les fermes



Préserve
la qualité
de l'eau

Respect du
bien-être animal



**Une filière solidaire
et équitable**



Semences 100 % BIO pour jardiniers et maraîchers



Créateur de lien entre la Terre et les Hommes depuis 2002



Maison semencière familiale
implantée en Provence



Nos semences
ont du cœur



Comment répondre avec tact aux bio-sceptiques ?

Consommateurs bio, nous sommes parfois démunis face à nos amis peu convaincus par l'agriculture biologique... Vous trouverez dans ce **petit argumentaire** quelques réponses aux **idées reçues** qui ont la vie dure...

*On n'est jamais sûr
qu'un produit bio
soit bio !*



Et s'il suffisait d'acheter le label ? Heureusement, en Europe et en France en particulier, il existe des **normes et des organismes de certification indépendants** qui s'efforcent de garantir l'**authenticité** des produits biologiques. Ces contrôles sont effectués sur **toute la chaîne** (bâtiments, cultures, comptabilité...) au **minimum une fois par an** et parfois davantage avec des « **contrôles surprise** ». C'est le **seul** mode de production agricole qui soit autant et aussi bien contrôlé !

La bio exclut le recours aux **pesticides chimiques de synthèse**, mais autorise des « pesticides naturels ». Ces produits ont l'avantage de se dégrader plus vite, on en retrouve donc peu de traces dans les aliments. Autant que possible, les producteurs bio privilégient les **alternatives** (rotations, association de plantes, purins...). Le cuivre, notamment utilisé en viticulture, est le produit le plus controversé car ne se dégradant pas dans les sols. N'oublions pas cependant que l'agriculture **conventionnelle** reste la **première utilisatrice de cuivre**. En Dordogne, où plus de 20 % du vignoble est en bio¹, les viticulteurs expérimentent des **alternatives pour réduire leurs dosages**.



*En bio aussi
il y a des produits
nocifs !*

*L'agriculture bio
ne peut pas nourrir
le monde !*



Il faut **changer les comportements**, pas les rendements !

Nous pourrions obtenir d'importantes quantités de nourriture supplémentaires sans produire plus en **réduisant le gaspillage alimentaire** (plus d'un tiers de la production est jetée²), et en **réduisant notre consommation de viande**, dont la production est très gourmande en surface agricole.

Produire en bio coûte plus cher, c'est vrai. Les contrôles, les semences bio, l'alimentation des animaux, les apports en matière organique et une main d'œuvre plus importante représentent des **charges plus élevées**. S'ajoutent à cela des **rendements souvent moins importants**.

Mais **manger bio sans se ruiner** c'est possible ! Par exemple, acheter **directement au producteur** pour éviter les marges des intermédiaires (vous tenez le bon outil entre vos mains !), **consommer de saison**, cuisiner les **produits bruts**...

Par ailleurs, les aliments non bio sont **plus coûteux** qu'on ne le pense. Leur prix n'intègre pas les coûts supportés par les **impôts des contribuables** : santé, dégâts environnementaux, traitement de l'eau...

De plus, manger bio n'est pas un luxe, mais c'est une façon de **changer ses habitudes alimentaires**, pour aller vers une façon de se nourrir **plus saine, meilleure pour soi** et pour la planète.



Attention, ce n'est pas aussi simple ! Effectivement, l'impact carbone du déplacement est moins important en achetant à proximité, mais le « **local** » **seul n'apporte aucune garantie** sur le mode de production, qui représente à lui seul **57 % du bilan carbone d'un produit**³. Si on se soucie des émissions de gaz à effet de serre, il faut considérer **l'ensemble du système**.

En conventionnel :

- L'alimentation de la plupart des animaux d'élevage est importée, avec du soja dont la culture déforeste l'Amazonie notamment ;
- Les émissions de gaz à effet de serre liées à la fabrication et à l'utilisation des engrais chimiques sont considérables. Par exemple, en grandes cultures, elles représentent 70 à 80 % des émissions totales des exploitations⁴.

1. L'Agence Bio, observatoire de la bio

2. Rapport « Global food losses and food waste », FAO, mai 2011

3. « Consommer local, les avantages ne sont pas toujours ceux que l'on croit », le point sur n°158, mars 2013, Commissariat général au développement durable www.developpement-durable.gouv.fr

4. L'agriculture biologique pour nourrir l'humanité, Jacques Caplat, Éditions Actes Sud

Les chiffres de la bio

La bio en Deux-Sèvres en 2024

631
FERMES
engagées
EN **BIO**

soit
13%
DES FERMES
du département



40624
hectares
EN BIO ET EN
CONVERSION

soit
10%
DE LA SURFACE
AGRICOLE
du département

La bio en Nouvelle-Aquitaine en 2024



8896
FERMES
engagées
EN **BIO**

2^e

Région de France

en nombre
DE FERMES
et en surface

340569
hectares
EN BIO ET EN
CONVERSION
soit

9% DE LA SURFACE
AGRICOLE
de la région

DEPUIS 1976

Jean Hervé

50 ans d'une
entreprise familiale
indépendante

DEPUIS 1976, JEAN
HERVÉ C'EST:

- 50 ans d'engagement dans la bio
- 50 ans de procédés artisanaux de fabrication conservés: toastage au feu de bois, broyage sur meule de pierre
- 50 ans de travail de fruits secs entiers



Noix 100%
françaises

DÉCOUVREZ NOS PRODUITS DANS UNE DE NOS BOUTIQUES D'USINE
SITUÉE DANS LA ZONE INDUSTRIELLE "LE MONTET" A BOUSSAC (23600) DU
LUNDI AU VENDREDI DE 8H À 16H OU SUR NOTRE SITE INTERNET
WWW.JEANHERVE.FR

Les labels complémentaires



L'agriculture biodynamique

Demeter est la **marque internationale** de certification de l'**agriculture biodynamique**, présente dans plus de 60 pays. La biodynamie est une méthode de production biologique dont l'objectif est de renforcer la **fertilité des sols** et la **vitalité des plantes et des animaux**, notamment via l'utilisation de préparations à base de plantes et de minéraux.

→ www.demeter.fr



L'agroécologie paysanne

La marque associative **Nature & Progrès** garantit des produits alimentaires et cosmétiques **respectueux de l'environnement, des hommes et des animaux**. Elle s'appuie sur ses propres cahiers des charges et l'engagement de ses adhérents au travers d'une charte.

→ www.natureetprogres.org



Pour une bio plus exigeante

Bio Cohérence est une marque française de filière qui certifie, du champ à l'assiette, une **agriculture biologique engagée dans une démarche sociale et environnementale**. Son cahier des charges vise à **compléter la réglementation officielle bio** en y ajoutant des spécificités techniques, économiques et sociales supplémentaires et garantir ainsi des produits bio répondant à des **critères exigeants**.

→ www.biocoherence.fr



Les producteur·rices aux manettes

En complément du règlement bio, **la FNAB a construit un cahier des charges mettant l'accent sur des enjeux environnementaux et sociaux fondamentaux** et encore peu pris en compte dans d'autres démarches.

Pourquoi ce label ?

- Un moyen de faire connaître et communiquer sur nos pratiques
- Une garantie fiable, audité chaque année par un organisme de contrôle indépendant
- Une démarche de progrès pour continuer à faire évoluer nos pratiques dans le temps

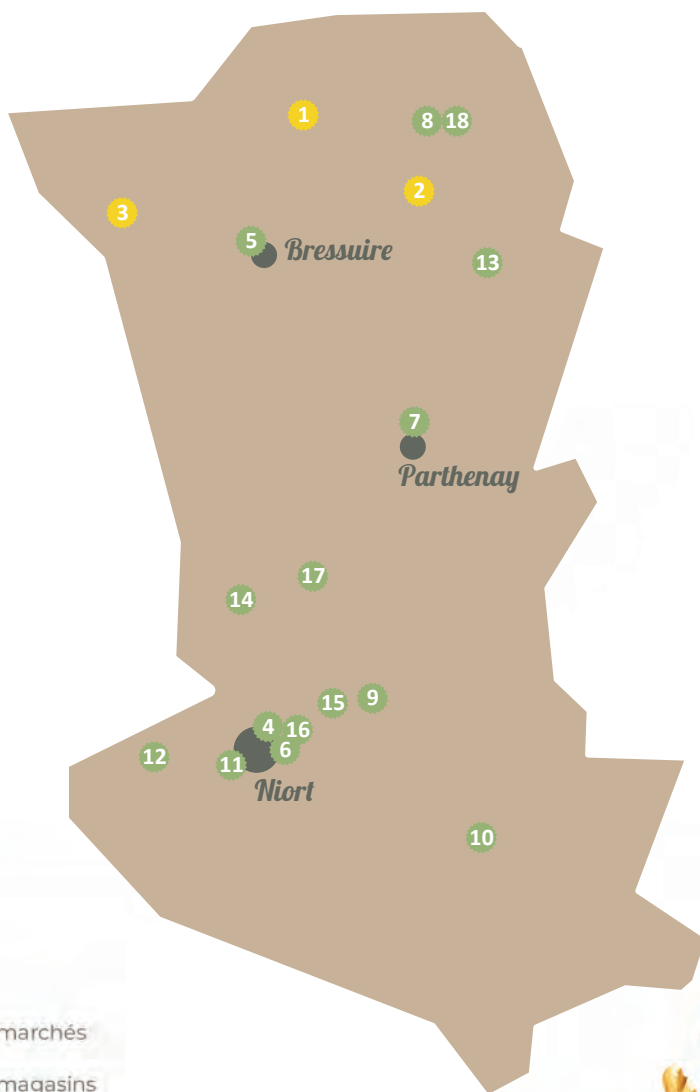
→ www.fnab.org/un-label-paysan/



Où trouver des produits bio et locaux ?

Il existe divers circuits de commercialisation permettant aux producteurs bio de la Vienne de vendre leurs produits.



Les points de vente en Deux-Sèvres



-  Les marchés
-  Les magasins



Les marchés, où trouver du bio :

**1 LA CAGETTE DU TERROIR
DE LA COLPORTEUSE**
jeudi de 17h à 19h
Rue René III, Sanzay
79150 ARGENTONNAY

**2 LE COURT-CIRCUIT
DE VOTRE TERROIR**
vendredi de 17h à 19h
22 rue du Bournais
79330 SAINT VARENT

3 MARCHE CHEZ LEGUMES & CO
jeudi de 17h à 19h30
La Gorère 79140 COMBRAND

Les magasins, où trouver du bio :

4 BIO C'EST BON
du lundi au samedi de 9h30 à 19h30
63 rue Victor Hugo
79000 NIORT

5 BIOCOOP BRESSUIRE
du lundi au samedi de 9h à 19h
2 Allée Nicolas Copernic
79300 BRESSUIRE

6 BIOCOOP LE BAQUET VERT
du lundi au samedi de 10h à 19h
30 Rue Gutenberg
79000 NIORT

7 BIOCOOP PARTHENAY
lundi de 14h30 à 19h, du mardi au samedi de
9h30 à 13h et de 14h30 à 19h
31 Rue Léonard de Vinci - ZAC des Loges
79200 PARTHENAY

8 BIOCOOP THOUARS
Lundi, mardi, jeudi et vendredi de 9h à 13h et
de 15h à 19h, mercredi de 9h à 12h et de 15h
à 19h, samedi de 9h à 19h
37 Route de Puyraveau 79100 THOUARS

9 BOC & VRAC
Lundi de 15h à 19h, mardi au vendredi de 9h à
13h et de 15h à 19h, samedi de 9h à 12h30
101 B Avenue de Paris
79260 BRELOUX LA CRECHE

Les magasins, où trouver du bio :

10 L'ÉPICERIE FERRIERE

Lundi de 14h à 19h, du mardi au samedi de 8h30 à 13h et de 14h à 19h, dimanche de 9h30 à 12h30

5 Avenue du Commandant Bernier
79500 MELLE

11 LA CLEF DES CHAMPS

du lundi au samedi de 10h à 19h30

Rue du Vieux Platane - Zone de la Mude
79000 BESSINES

12 LA PETITE ÉPICERIE DU VANNEAU

du mardi au samedi de 8h30 à 13h et de 16h à 19h

2 B rue de l'Eglise
79270 LE VANNEAU IRLEAU

13 L'ÉPICERIE

Mardi, mercredi, vendredi de 8h30 à 12h30 et de 15h30 à 19h30, jeudi de 8h30 à 12h30, samedi de 8h30 à 12h30 et de 15h30 à 18h, dimanche de 9h à 12h30

2 Place St-Pierre 79600 AIRVAULT

14 Pain De Dilay

Lundi, jeudi et samedi : 8h-19h ; vendredi : 8h-23h ; dimanche : 10h30-15h

3 place René Cassin 79160 Béceleuf
06 52 18 86 63

www.paindedilay.fr

15 PICOBIO

Lundi au samedi de 9h à 19h30

58 boulevard Ampère 79180 CHAURAY

16 PLAISIRS FERMISERS

NIORT SAINTE PEZENNE

Mardi au jeudi de 10h à 13h et de 16h à 19h, vendredi de 10h à 13h et de 15h à 19h, samedi de 9h30 à 13h

256 BIS Route de Coulonges 79000 NIORT

17 PORTEURS DE VIVRE

Mercredi de 15h à 19h, samedi de 9h30 à 12h30

12 rue de Genève
79220 CHAMPDENIERS

18 POTES & BIO

Mardi de 15h à 19h, mercredi de 10h à 13h et de 14h à 19h, jeudi de 15h à 19h, vendredi de 9h à 19h, samedi de 9h à 13h

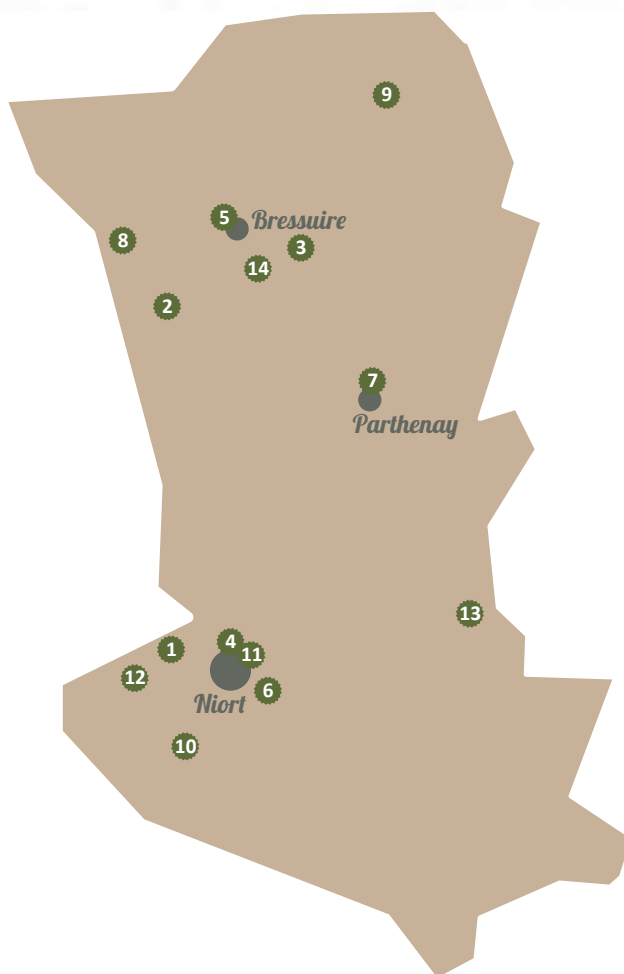
51T route de Thouars 79100 Thouars

Les associations de paniers bio

Association de paniers et amap

Les associations et AMAP (Association pour le Maintien d'une Agriculture Paysanne) ont pour objectif de **créer un lien direct de proximité entre les consommateurs et les agriculteurs**.

Elles proposent **des paniers de produits de saison** (fruits, légumes, produits laitiers, pain, viande...) aux consommateurs qui adhèrent à l'association.



Les associations de paniers bio

1 AMAP COULON

Produits : légumes, pain, légumes secs, farine, pommes et jus, miel, oeufs, viande, pizza

Jeudi de 18h30 à 19h15

2 rue du Port de Brouillac

79510 COULON

amapdecoulon@gmail.com

2 AMAP INE BOUNE PENERIE

Produits : légumes, pains, viandes, oeufs, fromages, boissons

Jeudi de 17h30 à 18h45

Rue des prairies

79240 MONCOUTANT

inebounepenerie@gmail.com

3 AMAP LE PANIER DU THOUARET

Produits : légumes, pains, volailles, pommes

Vendredi de 18h à 19h

Rue du Presbytère

79350 CHICHE

epanierduthouaret@orange.fr

4 AMAP'TITE SOUCHEENNE

Produits : légumes, pain, oeufs, fromage chèvre, volailles, pommes, pizza, tisanes, café porc, huile, farine, mie, légumes lactofermentés

Jeudi de 18h à 19h

3 Rue de l'aérodrome 79000 NIORT

amap.souche@gmail.com

5 ASPHODELE

Produits : fruits, légumes, viandes, crèmerie, pain, épicerie, boissons, hygiène

Jeudi 17h30 à 18h30

3 Rue de la chaize 79300 BRESSUIRE

asphodele79@gmail.com

6 De la ferme à l'assiette

Produits : légumes, pain, viande, fruits, miel, tisanes, épicerie, truites, boissons, oeufs, fromages

Mardi de 17h à 18h

85 rue du bourg 79230 AIFFRES

amapaiffres@gmail.com

07 77 31 79 43

7 LE BIAU PANIER

Produits : légumes, pain, boeuf, porc, légumes secs, farine, huile, oeufs, pâtes, volailles

Mardi de 17h45 à 19h15

Coursives des Halles

79200 PARTHENAY

06 89 35 49 08

8 LE BOCAGEOT

Produits : légumes, pain, oeufs, volailles, fromages et yaourts vache, miel, pommes, porc

Jeudi 18h30 à 19h30

Place du saint père 79140 CERIZAY

07 81 66 38 35

Les associations de paniers bio

9 LES COURS CIRCUITEURS

Produits : légumes, pain, boeuf, porc, légumes secs, farine, huile, miel, bières, fruits, pâtes

Jeudi de 18h30 à 19h30

Place des Maligrettes 79100 THOUARS
courts-circuiteurs@gmail.com

10 Les Paniers de Vallans

Produits : Légumes, pain, viande, miel, fromages, épicerie, pommes, boissons

Mardi de 17h45 à 19h15

Salle des associations 79270 VALLANS
les.paniers.de.vallans@gmail.com

11 LES PANIERS DU SQUARE

Produits : légumes, pain, oeufs, volailles, boeuf, pâtes, pommes, légumineuses

Mardi de 18h à 19h

40 avenue de la Venise verte

79000 NIORT

paniersdusquare@gmail.com

06 37 42 87 08

12 LES PANIERS MOUILLÉS

Produits : légumes, pain, champignons, pommes, fromages

Jeudi de 18h à 18h30

2 B rue de l'Eglise

79270 LE VANNEAU IRLEAU

13 LUSSEAULT SAMUEL

14 rue les 3 Cerisiers

79800 Bougon

WATRIN.SEVERINE@ORANGE.FR

06 80 71 86 21

14 MACOPA

Produits : légumes, pain, viande, miel, fromages, fruits, oeufs, épicerie

Mercredi de 18h à 19h

9 rue du Parc 79300 BOISME

amap.de.boisme@gmail.com

Les producteurs bio

Légendes des pictogrammes

Légumes



Fruits



Pain

Céréales, farines,
huiles



Volailles



Viande



Produits laitiers



Plantes
aromatiques



Épicerie
salée



Vins

Bières



Animation et
événement



Épicerie
sucrée

Œufs



Semences
et plants



Hébergement



Miel
et produits
de la ruche

Boissons
sans alcool



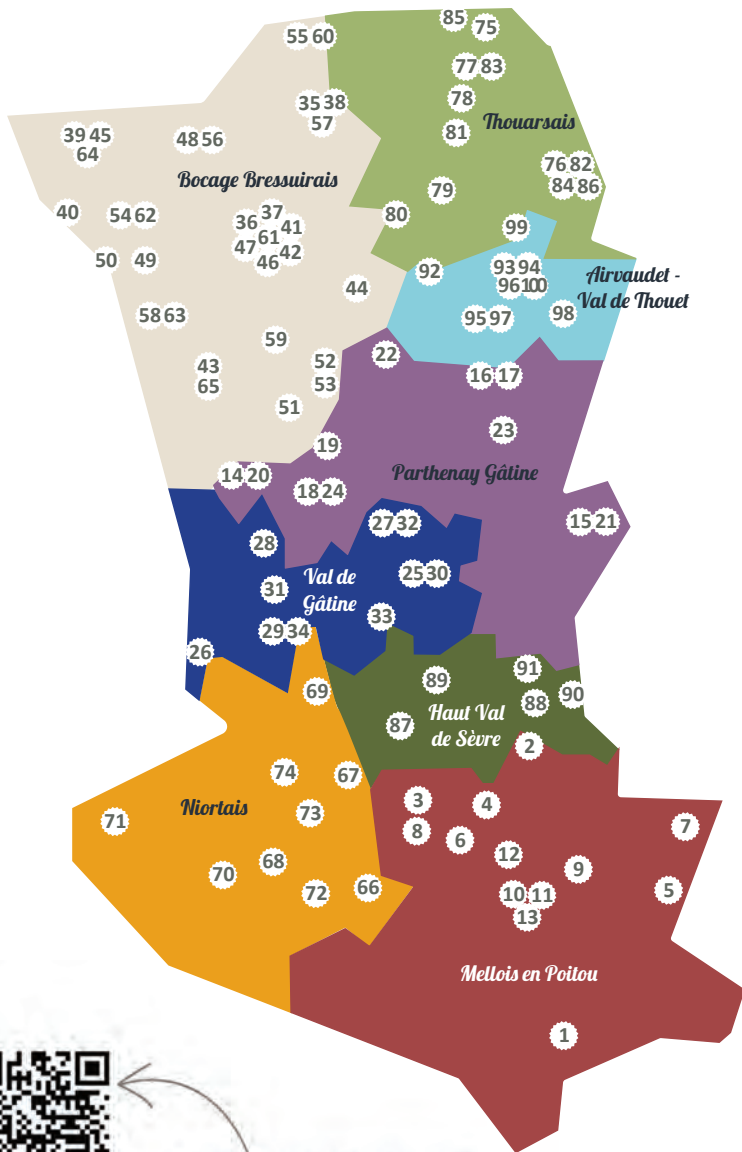
Cosmétiques
et produits
d'entretien

Restauration



Les producteurs bio

Carte des Deux-Sèvres



Scannez-moi !

Explorez l'agriculture biologique sur votre territoire grâce aux données de l'agence bio

www.cartobio.agencebio.org

Les producteurs bio

CC Mellois en Poitou

1 Bois Cambert (EARL du)

✉ 12 route de longre
79110 Loubillé
T 05 49 07 61 90
@
earlduboiscombent@gmail.com

Produits : Oeufs

Vente : 9h15-11h les jeudis



Le mot de la ferme : 9000 poules pondeuses bio. Vente de poules de réforme tous les 15 mois.

2 Champ de la source

✉ 1 le grand ratier
79800 La Mothe-Saint-Héray
T 06 44 87 04 78
@ degenthomas@yahoo.fr
www.champ-de-la-source.fr

Produits : Légumes

Vente : Niort (jeudi et samedi) / La Mothe St Héray (Jeudi)



Le mot de la ferme : Ferme en maraîchage diversifié pratiquant l'agroécologie en vue de préserver les sols et la biodiversité. Vente de légumes sur les marchés de Niort (jeudi et samedi) et La Mothe St Héray (jeudi)

3 Earl Les Grands Pins

✉ lautremont
79370 Aigondigné
T 06 74 80 28 08
@ lebrault.mathieu@gmail.com
www.lesgrandspins79.wordpress.com

Produits : Charolaise

Vente : Vente directe



Le mot de la ferme : Élevage de charolaises bio au pâturage, nourries 100% par l'exploitation, vente de colis à la ferme 4 fois par an (infos à retrouver sur le site)

4 Earl Terre Nourricière

✉ 21 chemin de la touche
79370 Beaussais-Vitré
T 06 23 95 27 04
@ sdrevin@orange.fr
www.laruchequiditoui.fr

Produits : Légumes

Vente : Sur demande



Le mot de la ferme : Maraîchage diversifié

Les producteurs bio

CC Mellois en Poitou

5 Il était une ferme

✉ 10 rue du puits quéron
79190 Caunay
T 05 49 07 16 17
@ iletaituduneferme@gmail.com
www.iletaituduneferme.fr

Produits : Pains, pâtes, produits laitiers

Vente : lundi (fromages) et jeudi (pains et fromages) de 17h-18h30. Marché LEZAY mardi (uniquement vente fromages) et MELLE Vendredi. AMAP Le clic paysan, le Biodici et la Bèche à Melle

Le mot de la ferme : Ferme à taille humaine de 55 ha, avec 60 chèvres poitevines au pâturage et 3 associés.
Vente de produits laitiers bio (fromages lactiques, tommes, yaourts...)
Vente de pains au levain cuit au four à bois.



6 L'Orée des Millefeuilles

✉ 3 rue de la chaume aux chiens
79370 Celles-sur-Belle
T 06 47 76 99 75
@ loreedesmillefeuilles@outlook.fr
www.loreedesmillefeuilles.fr

Produits : Plantes aromatiques, ateliers, épicerie salée, boissons non alcoolisées

Vente : Marché de Melle les 1^{er} et 3^e vendredi de chaque mois ; Niort les 1^{er} et 3^e samedi de chaque mois (sauf exception, voir sur le site). Épiceries et magasins locaux (sur Melle, Niort et alentours)

Le mot de la ferme : Production de plantes aromatiques et médicinales sur petites surfaces, cueillette manuelle, et transformation en infusions, sels et huiles aromatisés, pétales comestibles, sirops et vinaigres de soin !



7 La ferme du Mel'Elie

✉ 4 rue du pigeonier
La roche elie - 79120 Messé
T 06 78 08 69 01
@ lemelelie@orange.fr

Produits : Alimentation

Vente : sur RDV à la ferme. Marchés : Lezay mardi matin, Buxerolles jeudi matin, Rouillé vendredi matin, Valence en Poitou vendredi après midi Poitiers samedi et dimanche matin.

Le mot de la ferme : 50 chèvres poitevines, 10 brebis laitières, production de fromages et yaourts



8 La ferme les Villers

✉ 63 rue du moulin à vent thorigné
79370 Aigondigné
T 06 24 69 11 80
@ gaeclsvillers@gmail.com
www.ferme-lesvillers.fr

Produits : Céréales, farines, huiles, graines, produits transformés, viande

Vente : De 16h-19h30 une fois par mois sur commande. Marché de Noël Thorigné. AMAP Echiré, Aiffres, Benêt, Niort Espinassou, Souchet et Clou Bouchet

Le mot de la ferme : Ferme naisseur engraisseur plein air de porc bio sur 15 ha de parcours enherbés disposant de haies. Vente à la ferme sur commande une fois par mois (viande, saucisses, salaisons, conserves...).



Les producteurs bio

CC Mellois en Poitou

9 Milpa d'ici

✉ 30 la friconnière
79500 Saint-Vincent-la-Châtre
T 06 32 46 53 07
@ fanny.bargeolle@neuf.fr

Produits : Alimentation

Vente : 15h-18h30. Marché Melle
vendredi matin. Panier possible sur
demande. Pas d'AMAP.



Le mot de la ferme : Microferme maraîchère : production de légumes bio diversifiés de saison sur 1 ha.

La Milpa est une technique de culture ancestrale basée sur le principe d'association de plantes bénéfiques entre elles.

10 Mohair du Mellois

✉ 1 les groies, saint-génard
79500 Marcillé
T 07 83 38 94 97
@
contact@mohairdumellois.com
www.mohairdumellois.com

Produits : Mohair

Vente : du mardi au samedi de 9h30-12h
sur RDV. Pas de vente sur les marchés

Le mot de la ferme : Ferme de chèvres angoras sur une ferme de 9 ha dans le Sud des Deux-Sèvres. Je m'applique à leur donner une vie saine et à respecter la biodiversité de leur environnement.

Ce mohair est valorisé en pelotes, et en confection tricotée ou tissée.

11 Panabio

✉ 29 route des bois
79500 Melle
T 06 21 81 79 85
@ panabio@hotmail.fr

Produits : Légumes

Vente : Mardi 15h-18h ; jeudi 15h-18h
Marché Melle chaque vendredi matin,
Ruffec chaque samedi matin. Panier de
légumes de saison, 7 légumes, 13 et 18
euros



Le mot de la ferme : Maraîchage biologique diversifié

12 Sas Les portes du Chanvre

✉ 28 la friconnière
79500 Saint-Vincent-la-Châtre
T 06 86 86 81 79
@ lesportesduchanvre@gmail.com

Produits : Plantes aromatiques

Vente : sur rdv. Marché de Melle
vendredi matin toute l'année, marché de
Lezay mardi matin l'été



Le mot de la ferme : Nous produisons du chanvre bien-être biologique que nous transformons et commercialisons sur les marchés locaux ainsi que dans certains magasins partenaires.

Nous commercialisons des fleurs séchées, des tisanes et des huiles sublinguales.

Les producteurs bio

CC Mellois en Poitou

13

Scea La ferme de La Vacherie

✉ 4 la vacherie

79500 Melle

T 06 37 83 24 50

@

lafermedelavacherie@gmail.com

www.lafermedelavacherie.fr

Produits : Alimentation, Viande

Vente : Au laboratoire de transformation à Melle : vendredi 17h-19h Livraison : vendredi midi à Niort et mercredi à Poitiers (via biolocal)



Le mot de la ferme : Viande de bœuf, de veau et de porc. Le troupeau bovin est de race limousine. Nous transformons toutes nos viandes dans notre laboratoire à Melle. Nos recettes sont uniques. Viande au colis ou au détail, sans minimum. Conditionnée en vrac ou sous vide.

CULTIVER et JARDINER

en respectant la nature



**SAINTONGE BIO
DISTRIBUTION**

- Amendements marins & organiques
- Engrais organiques
- Insecticides naturels
- Produits de traitement
- Semences bio ou non traitées
- Produits d'élevage
- Aliments bétail
- Désherbeurs thermiques

en
bio

- Achats/Ventes de légumes
- Collecte de céréales • Plants pommes de terre
- Semences ail, échalotes et oignons • Graines potagères
- Haricots verts, blancs, beurres ou à rames

M. RABALLAND Jean-Pierre • j-pierre.raballand@wanadoo.fr

05 46 59 78 21

27, avenue du Point du Jour • 17400 SAINT JEAN D'ANGELY

www.saintonge-bio-distribution.com



**Organisme Certificateur
intervenant en Agriculture
Biologique sur l'ensemble
du Sud-Ouest**

Les Alizés - 70, Av. Louis Sallenave

64000 PAU

05 59 02 35 52

accueil@certisud.fr

www.certisud.fr

Les producteurs bio

CC de Parthenay-Gâtine

14 Comme 3 Pommes (SCEA)

✉ 3 la bouliniere
79240 Vernoux-en-Gâtine
T 05 49 94 23 32
@ sceacom3pom@gmail.com
www.comme3pommes.eu

Produits : Fruits, Boissons non alcoolisées

Vente : Sur RDV

Le mot de la ferme : Vergers extensifs de Reinettes Clochard, Reines des Reinettes en début de production et au total de 12 autres variétés anciennes encore en phase de croissance avant production. Jus de pommes d'exception. Retrouvez-nous sur notre site.



• AGROBIO DEUX-SÈVRES •

15 Cournot Marc et Urbain Bruno

✉ 35 rue de la sayette
79340 Vasles
T 06 68 83 87 68
@ markus0103@gmail.com

Produits : Fruits

Vente : Sur commande ou RDV par téléphone

Le mot de la ferme : Producteur de fraises de plein champ, pommes variétés anciennes et récentes, poires variétés populations, groseilles, cassis, groseilles à maquereau, prunes de différentes variétés.



• AGROBIO DEUX-SÈVRES •

16 EARL du troupeau Rouge

✉ 1 la roche aux enfants
79200 Gourgé
T 06 79 54 24 81
@ sebquinault.salers@gmail.com

Produits : Viande

Vente : Sur demande

Le mot de la ferme : Élevage de bovins Salers en plein air, 100 % à l'herbe, sur les prairies naturelles de Gâtine.



• AGROBIO DEUX-SÈVRES •

17 Earl Reau Jean-christophe

✉ 1 le puy haguét 79200 Gourgé
T 06 81 86 91 34
@ reauchristophe@orange.fr
www.reau-jean-christophe.fr

Produits : Viande

Vente : voir site internet

Le mot de la ferme : Ferme d'élevage bovin ovin bio exclusivement à l'herbe, 180 ha, vente sur commande tous les 2 mois, infos à retrouver sur le site internet



• AGROBIO DEUX-SÈVRES •

Les producteurs bio

CC de Parthenay-Gâtine

18 Ferme de La Barliere

✉ 4 la barliere 79130 Secondigny
T 06 23 86 74 36
@ fermedelabarliere@sfr.fr

Produits : Légumes, Fruits, Oeufs

Vente : Marché de Secondigny le vendredi soir de 16h30 à 19h, marché de Niort le samedi matin (coursive côté Donjon)



• AGROBIO DEUX-SÈVRES •

Le mot de la ferme : Ferme maraîchère 100 % en agriculture biologique depuis 2017

19 L'Ecopain Bio

✉ 1 les brosses
79130 Pougne-Hérissou
T 06 78 96 18 60
@ fournil@lepainson.fr
Facebook/fournildupainson

Produits : Pains, pâtes

Vente : Du mardi au vendredi. Marché Secondigny le vendredi soir, Bressuire le samedi matin. Amap de Niort (Paniers du Square) et Amap d'Aiffres



Le mot de la ferme : Nous sommes 3 boulangères et fabriquons notre pain au levain issu de farines biologiques et locales dans notre fournil de Pougne-Hérissou.

20 La ferme de La Martinière

✉ 1 la martinière
79240 Vernoux-en-Gâtine
T 06 23 40 38 76
@ lafermedelamartiniere@hotmail.com

Produits : Bières, produits transformés, produits laitiers, viande

Vente : Mercredi et samedi 15h-18h. Marché Niort le samedi matin / la Fabrik à Château Bourdin le vendredi soir. AMAP de bressuire, moncoutant, fontenay le comte, niort (les brizeaux et court circuit)



Le mot de la ferme : Ferme de 220 chèvres laitières avec une partie du lait transformée en fromages. Élevage de porcs nourris avec le petit lait issu de la fabrication. 45 ha de terres avec 10 ha de culture dont 1 ha d'orge brassicole pour la fabrication de bières.

21 Mélissé Gourmet

✉ 9 rue de la boivre
79340 Vasles
T 06 85 09 71 36
@ melissegourmet@gmail.com

Produits : Epicerie sucrée

Vente : Le Blau Panier à Parthenay



• AGROBIO DEUX-SÈVRES •

Le mot de la ferme : Mélissé Gourmet, de la graine au pot de confiture

Les producteurs bio

CC de Parthenay-Gâtine

22 Nuliac Servan

✉ 1 route de saint-germain
79350 Amailloux
T 06 58 11 26 66
@ servan-nuliac@riseup.net

Produits : Légumes, fruits, plantes aromatiques, produits transformés, pépinière (fruitiers, légumes ou autres)

Vente : 17h-18h30 Oroux/Lundi
17h30-19h00 Niort/Jeudi 8h00-12h00

Le mot de la ferme : Micro-ferme maraîchère sur une prairie humide bocagée de 1,8 ha. Gamme de légumes et petits fruits diversifiée, culture sur sol vivant (limitation du travail du sol), en transition vers l'agroforesterie. On aime notre écosystème et on en prend soin.



23 Pacault Jean-Marie

✉ 2 fumailles 79200 La Peyratte
T 05 49 94 34 20
@ jmpacault@yahoo.fr

Produits : Miel et produit de la ruche

Vente : 9h-18h. Marché Thenezay le dimanche matin

Le mot de la ferme : 60 ruches en production. 2 ruchers en forêt, 1 rucher en milieu bocagé au bord du Thouet avec un hectare replanté avec arbres et plantes mellifères : tilleuls, saphoras, acacias, bourdaine, lavande, serpolet, romarin, thym, ...



• AGROBIO DEUX-SÈVRES •

24 Scea Les vergers des Rivaux

✉ 1 les rivaux
79130 Secondigny
T 06 09 36 54 47
@ lesvergersdesrivaux@orange.fr

Produits : Alimentation

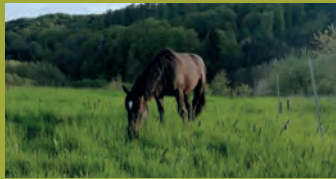
Vente : Tous les Mercredi et Vendredi de 10h-12h30 et de 15h-18h30 et le Samedi matin de 10h-12h30 à COMBRAND aux Légumes and Co AIFFRES 79

Le mot de la ferme : Exploitation de 10 ha de vergers bio située dans le cœur de la gâtine à Secondigny. Je produis des pommes, poires, prunes, pêches, nectarines, kiwis, tout ça en bio depuis 10 ans !



• AGROBIO DEUX-SÈVRES •

SEMENCES ET MÉLANGES MULTI ESPÈCES 100% BIOLOGIQUES



GAMME VITIVERT

Viticulture et Arboriculture

GAMME MAREVERT

Maraîchage

GAMME PATUVERT

Fourrages, pâtures
et prairies – Ovins, caprins
et volailles

GAMME EQUIVERT

Pour les équins, paddock
paradise

MÉLANGE MÉDIVERT

Mélange bien être
et appétence

MÉLANGE GAZON

Pour les pelouses

GAMME MELLIFÈRE

Viti, arbo, maraîchage...
Pour les pollinisateurs

GAMME DEMEVERT

Mélanges et semences
DEMETE sur demande

GAMME CEREVERT

CIPAN – Grandes cultures

GAMME ENSIVERT

Méteils

MATIÈRES PREMIÈRES 100% BIOLOGIQUES

LIVRAISON EN BIG BAG
OU EN CAMION
COMPLET VRAC

Ateliers lait, viandes
et volailles, alimentation
animale, correcteurs azotés,
tourteaux, Mashs,
oléagineux, minéraux,
céréales...

POUR COMMANDER :

+(33) 02 40 23 63 24

sembio@partnerandco.fr

ou directement en ligne sur notre site www.sembio.fr

49 avenue du Général de Gaulle - 44500 LA BAULE

Les producteurs bio

CC Val de Gâtine

25 Faucher Cécile

✉ 8 l aujardière
79310 Verruyes
T 06 22 24 72 06
@ jeanjacques.faucher@gmail.com

Produits : Viande

Vente : Sur demande

Le mot de la ferme : Petite exploitation en bovins viande, une douzaine de vélages dans un environnement de verdure très conservé, palisses hautes et parcelles de 3 ha maximum. Vente directe en caissettes ou détail, à la ferme ou points de livraison.



• AGROBIO DEUX-SÈVRES •

26 Ferme de La Mantellerie (EARL)

✉ 36 rue de la mantellerie
79160 Saint-Pompain
T 06 79 15 00 27
@ fermedelamantellerie@gmail.com
www.lamantellerie.com

Produits : Alimentation, animation et évènementiel

Vente : sur réservation ferme de la Mantellerie / Saint Pompain / vendredi 17h à 18h30 commande par mail selon la disponibilité des produits

Le mot de la ferme : Ferme en polyculture élevage, vente directe de toutes nos productions, accueil pédagogique (d'où vient ce que l'on mange), pâturage tournant dynamique, culture en rotation sur 8 temps



27 La Ferme de L'Ane Arrosé

✉ 10 la grande roche
79310 Saint-Pardoux-Soutiers
T 07 67 60 03 64
@ lanearrose@riseup.net
Facebook/lafermedelanearrose

Produits : Légumes, oeufs, viande

Vente : Mardi 17h30-19h à la Ferme et au cinéma le Foyer à Parthenay ; Jeudi 17h30-19h au Stade Espinassou à Niort. AMAP Court-Circuit au Stade Espinassou à Niort

Le mot de la ferme : Petite ferme en agriculture paysanne, où nous cultivons plus de 60 légumes en maraîchage sur sol vivant et traction animale, élevons une trentaine de vaches limousines nourries à l'herbe et 150 poules pondeuses en plein air qui mangent nos céréales.



28 La Ferme des Deux Rivières

✉ 3 impasse de la vergnée
79160 Fenioux
T 06 30 58 52 45
@ lafermedesdeuxrivers@hotmaill.com
www.lafermedesdeuxrivers.com
.wordpress.com

Produits : Alimentation, Légumes

Vente : Jeudi de 16h30 19h FENIOUX / jeudi / 16h30-19h
Commandes par mail :
lafermedesdeuxrivers@hotmaill.com

Le mot de la ferme : Ferme en maraîchage biologique, diversifiée et autonome en plants (achats semences) avec une approche agroécologique et résiliente. Vente de nos légumes au marché de Fenioux tous les jeudis de 16h30 à 19h.



• AGROBIO DEUX-SÈVRES •

Les producteurs bio

CC Val de Gâtine

29 Le verger du Tail

✉ 80 route du tram / le tail
79220 Surin
T 06 63 34 32 06
@ jeromedudouit@hotmail.com
www.levergerdutail.sitew.fr

Produits : Fruits

Vente : Sur demande

Le mot de la ferme : Production fruitière diversifiée de type pré verger, pâturé par des oies. Absence de traitement phytosanitaire. Présence de nombreux aménagements agroécologiques. Forte biodiversité.



• AGROBIO DEUX-SÈVRES •

30 Les jardins du Rouge Gorge

✉ 11 rue chateau gaillard
79310 Verruyes
T 06 25 29 09 05
@ patrickrobin3@yahoo.fr

Produits : Légumes

Vente : Niort le samedi matin

Le mot de la ferme : Nous produisons en couple des légumes de saison sur une surface de 1 ha, principalement en plein champ et en partie sous serres. Nous cultivons sur planches permanentes dans un souci de préservation et de fertilité des sols.



• AGROBIO DEUX-SÈVRES •

31 Lilja Maris

✉ 14 rue sainte marthe
79220 Xaintray
T 06 66 60 19 97
@ meri.reale@liljamaris.com
www.liljamaris.com

Produits : Produits transformés, plantes aromatiques

Vente : Lundi, mardi, vendredi : 8h30-17h

Le mot de la ferme : Transformation de plantes médicinales, locales et biologiques, en produits de soin (cosmétiques, compléments alimentaires). La simplicité et la puissance des plantes médicinales locales, sauvages et cultivées, pour prendre soin de soi au quotidien.



• AGROBIO DEUX-SÈVRES •

32 Mimeau Jean-Fabrice

✉ 1 la jaudronniere
79310 Saint-Pardoux-Soutiers
T 06 88 45 53 07
@ jean-fabrice.mimeau@orange.fr

Produits : Fruits, viande

Vente : le vendredi sur commande Niort samedi matin
AMAP de Vallans du biau paniers, AMAP des Brizeaux

Le mot de la ferme : C'est une ferme familiale, bio depuis 1998, en arboriculture (pommes, poires, raisins, jus de pommes et pétillant) diversifiée et élevage ovin. Nous sommes particulièrement attachés à la préservation des haies et de la biodiversité de notre Gâtine.



• AGROBIO DEUX-SÈVRES •

Les producteurs bio

CC Val de Gâtine

33 Nos racines

✉ 5 route de burgat
79220 La Chapelle-Bâton
T 07 86 64 42 11
@ thibauld.raynaud@orange.fr

Produits : Légumes

Vente : 16h-19h

Le mot de la ferme : Ferme maraîchère de 5 ha dont 4000 m2 de serre, nous cultivons une cinquantaine de variétés de légumes dans le respect de la terre et du vivant.



• AGROBIO DEUX-SÈVRES •

34 Redon Clément

✉ 10 chemin de la métairie
79220 Surin
T 06 40 11 61 78
@ clement79@live.fr

Produits : Viande

Vente : Sur demande

Le mot de la ferme : Ferme de 68 vèlages de race limousine et charolaise en pâturage tournant 100% herbe.



• AGROBIO DEUX-SÈVRES •



Les producteurs bio

CA du Bocage Bressuirais

35 Bio Logis Fradin Yoann

✉ 10 Ilespois
79150 Argentonnay
T 06 01 84 59 39
@ mimi79.fradin@gmail.com

Produits : Produits laitiers

Vente : Sur demande

Le mot de la ferme : Système pâturant prairies multi-espèces, mélange céréalière, betteraves fourragères
Lait 100 % jersiaise livré à la Maison Gaborit à Maulévrier 49 qui fait la transformation



36 Blais Olivier et Joel Franck

✉ 1 la lucasiere noirterre
79300 Bressuire
T 06 75 93 79 23
@ blais.olivier@orange.fr

Produits : Viande

Vente : Sur demande

Le mot de la ferme : Ferme de 230 brebis viande sur 89 ha en prairies permanentes, vente des agneaux pour un groupement en filière bio



37 Cocobio

✉ 15 la brardiere clazay
79300 Bressuire
T 07 68 48 86 34
@ saosbrardiere@free.fr
www.lebiaupanier.fr

Produits : Oeufs

Vente : Mardi de 17h45 19h15
Marché Parthenay

Le mot de la ferme : Vente d'œufs BIO en direct, moins de 250 poules, micro-ferme



• AGROBIO DEUX-SÈVRES •

38 Cotillon Romain Lionel

✉ 12 rue du bois robin
79300 Argentonnay
T 06 82 76 00 13
@ romcot@gmail.com

Produits : Miel

Vente : Samedi de 8h à 12h sur le
marché de Bressuire Bressuire samedi
matin

Le mot de la ferme : Production de miel bio sur le bocage du nord
Deux-Sèvres



Les producteurs bio

CA du Bocage Bressuirais

39 Coutant and Cow

✉ 20 la maison neuve
79700 Mauléon
T 07 80 57 36 67
@sonia1.coutant@orange.fr
www.fermecoutantandcow.fr

Produits : Viande, produits transformés

Vente : . Mauléon le samedi 10h-12h30

Le mot de la ferme : *Troupeau de vaches Blondes d'Aquitaine nourries principalement avec l'herbe de nos prairies. Quelques hectares sont consacrés à des cultures (céréales et protéagineux) pour compléter l'alimentation des animaux et être complètement autonomes.*



• AGROBIO DEUX-SÈVRES •

40 Earl Fraternidia

✉ 2 la girardiere
79700 Saint-Amand-sur-Sèvre
T 06 65 21 81 40
@fraternidia@gmail.com

Produits : Fruits

Vente : 9h12h30-14h18h

Le mot de la ferme : *Vergers de 4 hectares de kiwi Hayward bio*



• AGROBIO DEUX-SÈVRES •

41 Earl Les Deux Rivières

✉ 1 la maison neuve de noirlieu
79300 Bressuire
T 06 11 83 16 81
@deuxrivers79300@orange.fr
www.chevre2rivers.fr

Produits : Produits laitiers, produits transformés, viande

Vente : 7h-11h du lundi au vendredi.
Légumes and CO, Combrand, jeudi soir ;
marché de thouars, vendredi matin ;
marché de cholet, samedi matin.

Le mot de la ferme : *Exploitation en Agriculture Biologique dans le bocage bressuirais, aux portes de l'Argentonnois, avec 100 chèvres au pâturage de février à novembre et des poulets de chair. Produits laitiers, viande de chèvre et de poulet*



42 Earl Pelletier

✉ 2 château de la vergne
saint-sauveur-de-givre-en-mai
79300 Bressuire
T 06 76 84 54 32
@cedric.pelletier@akeonet.com

Produits : Viande

Vente : 17h-20h pas de marché
à la ferme, un jeudi par mois

Le mot de la ferme : *Ferme en bio depuis 1998, avec 55 vaches blondes sur 119 ha, quasiment tout en herbe. Ni maïs, ni ensilage d'herbe. Plantation régulière de haies permettant l'hivernage des animaux en plein air. Vente directe de viande de bœuf et de veau.*



• AGROBIO DEUX-SÈVRES •

Les producteurs bio

CA du Bocage Bressuirais

43 Ferme de la Sèvre

✉ 1 le beugnon breuil bernard
79320 Moncoutant-sur-Sèvre
T 05 49 74 30 68
@ gazeauolivier@orange.fr
www.ferme-de-la-sevre.fr

Produits : Alimentation, produits transformés, viande

Vente : 2ème samedi du mois entre 11h et 12h sur commande. Chauray et Échiré les 1er et 3ème vendredi de chaque mois. Aiffres (devant boulangerie délice gourmandise) 2ème vendredi de chaque mois.



• AGROBIO DEUX-SÈVRES •

Le mot de la ferme : Ferme de 60 ha, 95 % d'herbe pour le troupeau de 40 parthenaises et un petit atelier de volaille.

44 Ferme du Bois Morin

✉ 1 bois morin
79350 Chiché
T 06 80 00 47 97
@
fermeduboisMorin@gmail.com
www.toutainbiopancier.fr

Produits : Céréales, farines, huiles, graines, pains, pâtes

Vente : A la ferme Vendredi 17h-18h. Bressuire mardi et samedi, Amap du Thouaret à Chiché



• AGROBIO DEUX-SÈVRES •

Le mot de la ferme : C'est une exploitation certifiée 100 % agriculture biologique. Des céréales issues de variétés anciennes y sont cultivées puis transformées en pains au levain cuits au feu de bois, à partir de farines moulues sur meule.

45 Ferme La Connouère

✉ 42 la connouère
79700 Mauléon
T 06 59 75 33 32
@ chroy79@gmail.com

Produits : Alimentation, oeufs, viande, volailles

Vente : A la ferme vendredi de 17h-19h. Thouars vendredi matin et Chantonnay samedi matin. Biaupanier parthenay 1er mardi du mois



• AGROBIO DEUX-SÈVRES •

Le mot de la ferme : Ferme de 44 ha en pluriactivité avec 30 vaches, des poules pondeuses et volailles de chair (poulets, pintades, canards) élevés avec nos céréales et sortant sur des parcours avec des haies diversifiées.

46 Fromagerie Le Petit Trèfle

✉ 12 la ferme de blanchecoudre,
Breuil-chaussée
79300 Bressuire
T 07 56 47 02 20
@ gaecblanchecoudre@orange.fr

Produits : Alimentation

Vente : le vendredi 14h-19h. Marché Bressuire et Combrand. Amap de Cerizay (Le Bocageot), Amap de Moncoutant (Une bonne penerie), Assoc. Bressuire (Asphodèle).



Le mot de la ferme : Le GAEC de Blanchecoudre est une ferme laitière bio composée de 160 ha et d'une centaine de vaches laitières de race normande. La moitié de la production laitière est transformée à la ferme en fromage, beurre, yaourts...

Les producteurs bio

CA du Bocage Bressuirais

47

Gaec Des Petites Roches Barroux

✉ 10 les petites roches
79300 Bressuire
T 07 89 54 64 28
@ arnaud.chabauty@orange.fr

Produits : Céréales, farines, huiles, graines

Vente : Magasin de producteur Potes et bio à Thouars

Le mot de la ferme : Polyculture élevage avec 60 mères limousines, naisseur engraisseur, valorisation en veaux, bœufs et vaches. Troupeau inscrit au herd-book limousin et vente de reproducteurs. 70 ha de céréales. Transformation du blé et du seigle en farine sur la ferme.



• AGROBIO DEUX-SÈVRES •

48

Gaec Godet Jcrm

✉ 44 chaillou
79250 Nueil-les-Aubiers
T 06 86 86 01 69
@ earl.godet@yahoo.fr
www.viandebio-godet.fr

Produits : Viande, volailles

Vente : samedi matin sur commande

Le mot de la ferme : Ferme d'élevage de bovins bio (race charolaise et bazadaise) et de poulets bio. Vente directe à la ferme sur commande.



• AGROBIO DEUX-SÈVRES •

49

Gaec La Billardière

✉ 2 la billardière
79140 Cerizay
T 06 73 76 70 20
@ contact@fournildelabillardiere.fr
www.fournildelabillardiere.fr

Produits : Pains, pâtes, céréales, farines, huiles, graines

Vente : A la ferme 16h-18h le mercredi et 17h-19h le vendredi. Nueil les Aubiers le vendredi et Cerizay le samedi, une fois par mois. AMAP de Moncutant et de Cerizay

Le mot de la ferme : ferme de 23 ha, au cœur du bocage, nous cultivons des céréales, servant à notre transformation en farine et pain. Le reste des terres est en prairies de légumineuses, graminées pâturées par un troupeau de bovins d'une autre ferme.



• AGROBIO DEUX-SÈVRES •

50

Gaec La Ferme Du Petit Puyaume

✉ 5 le puyaume
79140 Montravers
T 06 56 81 64 49
@ lafermedupetitpuyaume@gmail.com
www.lafermedupetitpuyaume.com

Produits : Céréales, farines, huiles, graines, hébergement, pains, pâtes, viande, animation et événementiel, légumes

Vente : Mercredi et jeudi à partir de 16h30 Bressuire samedi matin Association Asphodèle - Sur cagette.net - Bressuire le jeudi de 17h30 à 18h30

Le mot de la ferme : Ferme paysanne boulangère en agriculture biologique. Notre production s'appuie sur un système polyculture élevage diversifié avec un troupeau de vaches limousines ainsi que des activités d'accueil à la ferme et une production de champignons.



Les producteurs bio

CA du Bocage Bressuirais

51 Gobin Yoann

✉ 5 le grand fay
79130 Neuvy-Bouin
T 05 49 63 51 30
@ earlgobin79@gmail.com
www.duchampaupanier.fr

Produits : Volailles, produits transformés

Vente : sur commande



• AGROBIO DEUX-SÈVRES •

Le mot de la ferme : Élevage de volailles bio en liberté depuis 1988 ! Poulet, pintade, canard et volailles festives gambadent sur 22 hectares de biodiversité. L'aliment est 100 % bio, d'origine France. Les volailles sont soignées intégralement avec des produits naturels.

52 Happy Mousse

✉ 21 rte de moncoutant
79350 Clessé
T 05 49 74 86 21
@ contact@furie-douce.fr
www.furie-douce.fr

Produits : Bières

Vente : 10h-12h ; 14h-18h (vente à emporter) et le vendredi jusqu'à 20h (consommation sur place + visite)



• AGROBIO DEUX-SÈVRES •

Le mot de la ferme : Située entre Bocage et Gâtine, la Brasserie Furie Douce a été créée au printemps 2021. Elle est équipée pour produire un maximum de 1200 HL par an. Déjà 800 HL de bières ont été produites cette année.

53 Julien Barranger

✉ 5 la couture
79350 Clessé
T 06 24 30 72 90
@ julienbarranger@gmail.com
www.lespresdelacouture.fr

Produits : Pépinière (fruitiers, légumes, ou autres), légumes, fruits, marché bio, plantes aromatiques

Vente : Sur demande Niort le jeudi
Commande



Le mot de la ferme : Plants de légumes, PPAM et ornementales Bio. Large choix de variétés (ex : 120 variétés de tomates, ...). Plants mottes de 4x4, godets 8x8x7, pot rond 10,5 et 14 cm. Vente aux professionnels et particuliers. Maraîchage en seconde activité

54 La Ferme au L'ouin

✉ 6 la gorère
79140 Combrand
T 06 31 24 17 02
@ gaec@fermeaulouin.fr
www.ola.fermeaulouin.fr

Produits : Viande, volailles, alimentation, plantes aromatiques, produits transformés, santé

Vente : Vendredi 17h00-19h00 une fois par mois. Bressuire et Mauléon un samedi sur deux. Légumes and Co pour les plantes aromatiques. AMAP de Boismé et Chiché localement. Livraisons à Nantes et la Rochelle (pour plus d'infos, nous contacter).



• AGROBIO DEUX-SÈVRES •

Le mot de la ferme : Nous sommes Christine et Bastien. Sur notre petite ferme familiale, nous produisons des volailles (poulets entiers, filets, cuisses, ailes, saucisses, rillettes...) et des plantes aromatiques et médicinales (tisanes, sirops, hydrolats, baumes...).

Les producteurs bio

CA du Bocage Bressuirais

55 La Ferme de Mathurille

✉ 2 le bas genneton
79150 Genneton
T 06 88 88 02 68
@ mathurille@gmail.com
www.lafermedemathurille.eklablog.com

Produits : Viande

Vente : sur commande.
Amap de Thouars

Le mot de la ferme : Ferme de 60 ha, production ovine viande 280 brebis



• AGROBIO DEUX-SÈVRES •

56 La Ferme de Punault

✉ 110 punault
79250 Nueil-les-Aubiers
T 06 89 32 23 32
@ jaunet.benoit@laposte.net
www.app.cagette.net/lafermedepunault

Produits : Viande, produits transformés

Vente : 17h-19h30. Le jeudi soir a
Légumes and Co Combrand. AMAP Les
courts-circuiteurs

Le mot de la ferme : Installé sur 75 ha, j'éleve 50 vaches Charolaises. Je pratique la polyculture-élevage. Autrement dit, grâce aux prairies, j'éleve des bovins pour leur viande et je fais des cultures aussi bien pour eux que pour les hommes.



57 Lafont Mickael

✉ 8 la rousseliere
79300 Argentonny
T 06 83 93 30 22
@ tamlaf@hotmail.fr
www.les-bienfaits-d-harmonium.fr

Produits : Fruits, hébergement,
légumes, oeufs

Vente : Sur rendez-vous. Marché Jeudi
matin : Yzernay - Samedi matin :
Mauléon. Panier à retirer sur place ou
livré autour de Bressuire et Thouars.

Le mot de la ferme : Producteur maraîcher bio, les légumes et fruits de saison sont cultivés le plus naturellement possible. Mon objectif est de maîtriser ma production du semis à la vente directe. Hébergement en chambres d'hôtes et gîte. Stationnement camping-car.



• AGROBIO DEUX-SÈVRES •

58 Le Fournil du Moulin

✉ 1 moulin de bonnemort
79380 La Forêt-sur-Sèvre
T 06 71 49 51 54
@ lafermedumoulin79@gmail.com

Produits : Oeufs

Vente : Sur commande

Le mot de la ferme : Ferme de 90 poules pondeuses, en plein air, pâture et bois



• AGROBIO DEUX-SÈVRES •

Les producteurs bio

CA du Bocage Bressuirais

59 Le jardin des Terres à Pies

✉ 45 route du thouaret
79430 La Chapelle-Saint-Laurent
T 06 82 15 92 46
@ lejardin.desterresapies79@orange.fr

Produits : Alimentation, plantes aromatiques, épicerie sucrée, boissons non alcoolisées

Vente : A la ferme 9h-12h ; 14h-17h. Chanteloup/ tous les jeudis de 16h30 à 19h



• AGROBIO DEUX-SÈVRES •

Le mot de la ferme : Petite production de plantes aromatiques et médicinales sur 1,4 ha. Travail du sol limité et sans aucun intrant. Travail manuel pour production de tisanes, aromates, fleurs séchées et fraîches et autres produits de la maison à base de plantes.

60 Les 3 Chênes

✉ 1 le bas genneton
79150 Genneton
T 06 32 57 29 86
@ etiennegilbert86@hotmail.fr

Produits : Viande

Vente : Si réception commande sur la ferme, le jeudi semaine impaire entre 17h-19h Thouars (vendredi semaine impaire) et Bressuire (samedi semaine impaire et mardi semaine paire)

Le mot de la ferme : Élevage de porcs bio 100 % en plein air et entièrement transformés sur la ferme. Viandes fraîches, charcuteries et salaisons sont vendues principalement sur les marchés. Le bien-être animal et une transformation de qualité sont nos priorités.



61 Les fruits de Clazay

✉ 1 l orbrie / Clazay
79300 Bressuire
T 05 49 74 16 37
@ contact@lesfruitsdeclazay.fr
www.esfruitsdeclazay.fr

Produits : Alimentation, bières, épicerie salée, épicerie sucrée, fruits, légumes, miel, oeufs, produits laitiers, boissons non alcoolisées

Vente : Sept à avr : du lun au ven 8h45-12h30 -14h-18h30 ; sam fermeture à 18h. De mai à août : du lun au ven 8h45-12h30 -14h30-18h30 ; sam 8h45-12h30



Le mot de la ferme : Producteur de pommes et de poires BIO sur 12 ha + atelier de maraîchage BIO. Une partie de la production est transformée en jus, purées de pommes et confitures (pommes/fraises). Un magasin de vente directe se situe sur l'exploitation.

62 Marchand Gael

✉ 1 puy-gazard
79140 Combrand
T 06 38 43 51 39
@ gael.marchand79@orange.fr

Produits : Viande, volailles

Vente : Sur réservation



Le mot de la ferme : Collis de viande bovine et poulets. Ferme de polyculture élevage avec un troupeau de 30 vaches Limousines et la suite, nourries à l'herbe en favorisant au maximum le pâturage et un élevage de poulets nourris avec les céréales produites sur la ferme.

Les producteurs bio

CA du Bocage Bressuirais

63

Millasseau Virginie

✉ 5 la grande marvalière
montigny
79380 La Forêt-sur-Sèvre
T 06 74 73 26 20
@ millasseau.virginie@neuf.fr

Produits : Volailles, céréales, farines,
huiles, graines

Vente : Jeudi après midi. Marché
Légumes and Co, à la Gorère de
Combrand, AMAP de Cerizay, de
Moncoutant et de Bressuire.

Le mot de la ferme : Ferme de 48 ha en bio, avec production de volailles commercialisées à 100% en vente directe (environ 4000/an). 36 ha de cultures bio et 12 ha en prairies naturelles.



• AGROBIO DEUX-SÈVRES •

64

Onillon Aurelien

✉ 32 le bas puy albert
79700 Mauléon
T 07 87 03 68 85
@ aurelien.onillon79@gmail.com

Produits : Alimentation

Vente : date et horaire sur facebook
"ferme Onillon". Marché Moulins

Le mot de la ferme : Ferme bio avec 400 places de porcs à l'engraissement ainsi que 4 bâtiments volailles bio.



• AGROBIO DEUX-SÈVRES •

65

Perez Lopez Remi

✉ Guibaud
la-chapelle-saint-etienne
79240 Moncoutant-sur-Sèvre
T 06 10 75 21 62
@ remiperez@hotmail.com

Produits : Légumes

Vente : Parthenay, Pompaire, Cholet
Les Paniers de la Sèvre Niort

Le mot de la ferme : Ferme maraîchère diversifiée



• AGROBIO DEUX-SÈVRES •

AQUA TECHNIQUES

SPÉCIALISTE DU TRAITEMENT NATUREL DE L'EAU DEPUIS 1990

*Agissons
pour la planète !*

**2 CARTOUCHES DE FILTRATION
= 2 000 BOUTEILLES EN PLASTIQUE EN MOINS**

**Le filtre à gravité
British Berkefeld®
est le seul filtre
à gravité au monde
à être certifié NSF®*.**



Un purificateur d'eau en acier,
un moyen simple et efficace
de disposer d'une eau pure.

* BB2 NSF 42-53-372-401



**VOIR LA
CERTIFICATION**

Découvrez les solutions
Aqua Techniques,
le spécialiste
des purificateurs
et des filtres à eau :



UNE EAU PURE UNE VIE SAINE

15, chemin de Calas - 82200 MOISSAC
05 63 04 45 67 - contact@aquatechiques.fr

Retrouvez tous nos produits sur
www.aqua-techniques.fr



Les producteurs bio

CA du Niortais

66 Chebrou Charline et Marie-Ange Genevieve

✉ 19 route de la courance
79230 Saint-Romans-des-Champs
T 06 74 09 78 70
@ chebroucharline@yahoo.fr
www.aucouvoirdpaysan.fr

Produits : Volailles

Vente : Sur demande.
Marché de Saint Symphorien

Le mot de la ferme : Production de poulettes bio
Élevage de brebis berrichon de l'Indre
Naissance de poussins de chair



67 Ferme de Boussetin

✉ 85 route de Limoges
79230 Vouillé
T 06 35 41 46 32
@ boussetin@laposte.net
www.fermedeboussetin.fr

Produits : Céréales, farines, huiles,
graines, produits transformés

Vente : lundi 15h-18h ; mercredi 15h-19h ;
vendredi 15h-18h. AMAP Vallans / Aiffres /
Souche

Le mot de la ferme : Ferme céréalière avec cultures diversifiées,
pratiquant une agriculture de conservation des sols en bio. Atelier de
transformation (triage, meunerie, huilerie), magasin de vente directe



68 Ferme de la Solive

✉ 61 chemin de la corde
79360 Granzay-Gript
T 06 51 90 49 02
@ thierry.mouchard@free.fr
www.lafermedelasolive.wordpress.com

Produits : Viande

Vente : les jours de marchés 16h30-19h
Marché de Saint Symphorien. AMAP les
paniers de Vallans

Le mot de la ferme : Ferme avec un troupeau de 35 vaches nourrices de
race Aubrac pâturant une surface de 35 ha de prairies de marais. Je
propose de la viande de bœuf et de veau sur commande en colis de 5 ou
6 kg.



69 Gaec Beaulieu

✉ 1 beaulieu
79410 Échiré
T 07 85 61 59 37
@ chaignon.jean-pierre@orange.fr

Produits : Volailles

Vente : quelques ventes à l'année
Yakafokon

Le mot de la ferme : Exploitation en bio avec un atelier de volaille bio et
de la céréale bio



• AGRIOBIO DEUX-SÈVRES •

Les producteurs bio

CA du Niortais

70 Les boulange du coin

✉ 94 rue st louis
79270 Vallans
T 06 85 91 11 66
@ laboulangeducoin79@gmail.com
www.laboulangeducoin.fr

Produits : Pains, pâtes

Vente : 16h30-18h30 les mardis et vendredis. Marché Mauzé sur le Mignon / les samedis matins. Engagement auprès de l'AMAP des paniers de Vallans - possible, voir avec eux directement

Le mot de la ferme : Vente directe au fournil, pain issu de nos céréales moulues par des paysans meuniers locaux. Pain pur levain, aux valeurs nutritionnelles et gustatives uniques. Les pains de la boulange, c'est de la farine, de l'eau, du sel.



71 Les fromages d'Emma

✉ 38 rue du pied blanc
79210 Saint-Hilaire-la-Palud
T 06 20 21 21 55
@ lesfromagesdemma@orange.fr
www.lafermedemma.fr

Produits : Produits laitiers

Vente : Mardi et Vendredi 17h-19h et le matin pour les clients de passage. Marché St Hilaire la Palud le dimanche et Mauzé sur le Mignon le samedi

Le mot de la ferme : Élevage de chèvres et vente de fromages de chèvre bio. Élevage de vaches limousines allaitantes au pâturage dans le Marais Poitevin. Nous produisons l'alimentation des animaux à la ferme.



72 Les jardins de La Noue

✉ 87 chemin de la noue
79360 Marigny
T 06 59 55 78 53
@ lesjardinsdelanoue@gmail.com

Produits : Légumes

Vente : 16h-19h Mardi et Vendredi Mercredi matin. Marché Beauvoir sur Niort (Mercredi), Chizé (Samedi), Prahecq. Envoyer un mail pour s'inscrire sur notre liste de contacts de paniers de légumes

Le mot de la ferme : Engagée à produire des légumes bio sur sol vivant. Nous souhaitons une agriculture durable, respectant l'environnement et intégrant l'humain au cœur de notre système. Notre mission : nourrir localement notre population environnante.



73 Les terres Clémentes

✉ 41 rue du tarte
79230 Fors
T 06 38 85 45 76
@ lesterresclementes@gmail.com
www.terresclementes.com

Produits : Vins et spiritueux

Vente : sur rdv occasionnelle

Le mot de la ferme : Production locale du Sud Deux-Sèvres, élaboration de jus de raisin, vin blanc et rouges AB



Les producteurs bio

CA du Niortais

74

Potager de Chantemerle

✉ 56 rue Angelina Faity
79000 Niort
@ potager.chantemerle@educagri.fr
www.exploitation-niort.wifeo.com

Produits : Fruits, légumes, pépinière (fruitiers, légumes, ou autres), plantes aromatiques

Vente : Mercredi 9h-12h ; 14h-18h ; Vendredi 9h-12h ; 14h-18h ; Samedi (9h-12h d'octobre à mai) ; (9h-12h ; 14h-18h de mai à octobre)

Le mot de la ferme : Exploitation ouverte à la cueillette toute l'année, proposant des fruits et légumes de saison. Espace épicerie avec produits des lycées agricoles.





Altair

Infusions & Élixirs



Le savoir-faire des plantes au service de votre bien-être

Depuis 1988, la marque *Altair* regroupe
des jardiniers cueilleurs qui cultivent et récoltent les plantes
avec soin et passion.

Dans notre atelier, nous transformons ces cueillettes en infusions
apaisantes, élixirs floraux et préparations aromatiques culinaires,
fruit d'un travail partagé et respectueux de la nature.

🍷 Découvrez notre gamme : 🍷

- Tisanes & infusions
- Infusettes
- Elixirs Floraux
- Culinaire



Explorez notre univers et nos produits sur :

🌐 www.altair-plantés.com ou

☎ 05.53.23.21.20

✉ contact@altair-plantés.com

📍 4 Chemin d'Éyssel 24520 Liorac sur Louyre

📷 📘 [altair_plantes](https://www.instagram.com/altair_plantes) ou



Les producteurs bio

CC du Thouarsais

75

Augendre Laurent

✉ 5 impasse de la forge etambé
79290 Brion-près-Thouet
T 06 17 29 61 62
@ laurentaugendre@orange.fr

Produits : Légumes, miel et produit de la ruche

Vente : Disponible Louzy



Le mot de la ferme : Maraîchage, production variée, miel...

76

Domaine des Venelles

✉ 3 rue du chateau / Oiron
79100 Plaine-et-Vallées
T 07 82 49 79 08
@ domaine.des.venelles@gmail.com
www.domainedesvenelles.fr

Produits : Vins et spiritueux

Vente : Les jeudis et vendredis
17h30-18h30, Marché des Halles à
Thouars, Vendredi. Le biau panier
Parthenay 1er mardi du mois



Le mot de la ferme : Le Domaine des Venelles s'étend sur 7 ha et propose des vins bio d'appellation Anjou et Vin du Thouarsais. Cépages : Chenin, Chardonnay, Cabernet Franc, Gamay, Grolleau. Le vin est au cœur de notre famille Gigon depuis 5 générations.

77

Gueret Mickaël

✉ 3 impasse du bourg
79100 Louzy
T 06 31 09 85 37
@ mickael.gueret@potebio.fr

Produits : Légumes, produits transformés, céréales, farines, huiles, graines

Vente : Sur demande



Le mot de la ferme : Production de légumes de plein champ (pommes de terre et oignons), en rotation avec des céréales et de la luzerne. Associé au magasin Potes & Bio à Thouars. Plus de 2 km de haies bocagères implantées depuis mon installation sur mes parcelles.

78

Jardins de Fleury

✉ 48 chemin de fleury
79100 Thouars
T 06 74 63 58 96
@ lesvinsdefleury@gmail.com

Produits : Vins et spiritueux

Vente : sur rdv téléphonique



Le mot de la ferme : Jardins de Fleury, c'est la replantation d'un domaine sur des terres familiales à Thouars de 3 ha de vignes cultivées en biodynamie. Deux cépages, le Cabernet franc et le Chenin, pour donner des vins de terroir, vivants reflétant leur millésime.

Les producteurs bio

CC du Thouarsais

79

La Ferme d'Ebaupin



✉ 6 rue de l'ébaupin
79330 Saint-Varent
T 06 58 97 44 55
@ fermedebaupin@hotmail.com
Facebook/fermedEbaupin

Produits : Marché bio, pains, pâtes, céréales, farines, huiles, graines

Vente : Sur demande. Marché Parthenay le mercredi + Oroux le Lundi. Boîtes à pain (la chevrerie+ Boucoeur), Boutiques et Epiceries.

Le mot de la ferme : Ferme céréalière de 18 ha, avec transformation des céréales en farine, puis pains et biscuits. Territoire de vente : Parthenay, Oroux, Airvault, St Loup, Amailloux, Faye Labesse, La Chevrerie (Boussais), Boucoeur (St Varent)... Privilégier la commande

80

Les jardins de Magny



✉ 3 magny
79330 Pierrefitte
T 06 01 04 09 87
@ lesjardinsdemagny@protonmail.com

Produits : Légumes, oeufs

Vente : Halles Thouars (mar et vend). Mar 17h30 Parthenay Halles du marché - Jeu 17h30 la Gob Bressuire (commande via cagette.net et vente sur place) - Ven 17h St-Varent Cagette.net le court-circuit du terroir (commande obligatoire)

Le mot de la ferme : Ferme bio diversifiée en maraîchage, champignons et poules pondeuses sur moins d'un hectare. Pratique en maraîchage sur sol vivant et agroécologie ayant pour but de maintenir une grande biodiversité sur notre ferme. Vente directe

81

Les Muflets Minaud Etienne



✉ 4 rue du mont savart
79100 Saint-Jean-de-Thouars
T 06 19 23 53 25
@ minaud.etienne@neuf.fr

Produits : Céréales, farines, huiles, graines

Vente : nous contacter

Le mot de la ferme : Céréales et protéagineux bio.

82

Les Terres Blanches



✉ 6 place René Cassin
79100 Plaine-et-Vallées
T 05 49 96 52 16
@ benoit.blet79@orange.fr
www.terres-blanches.fr

Produits : Vins et spiritueux

Vente : Du lundi au samedi sur RDV

Le mot de la ferme : Depuis 21 ans, nous façonnons les travaux dans nos vignes comme en cave aux rythmes des saisons et du calendrier lunaire, en agriculture biologique et biodynamique. Nous vous invitons à venir découvrir notre joli jeu de quilles.

Les producteurs bio

CC du Thouarsais

83

Merci Paton !

✉ 5 rue du stade 79100 Louzy
T 09 72 57 68 42
@ scop@mercipton.fr
Facebook/MerciPaton

Produits : Pains, pâtes

Vente : Boutique ouverte de 16h30 à 19h30
lundi ; mardi ; jeudi ; vendredi. Marché
Loudun le mardi, Availles Thouarsais le
mercredi, Thouars le vendredi. Points
Cagette : St-Varent, Val-en-Vignes



Le mot de la ferme : Boulangerie biologique coopérative, farines
paysannes locales, pain au levain, cuisson au bois

84

Sur nos terres

✉ 9 rue du confluent auboue
79100 Plaine-et-Vallées
T 06 43 49 89 99
@ contact@surnosterres.com
www.surnosterres.com

Produits : Alimentation, céréales, farines, huiles,
graines, épicerie salée, épicerie sucrée

Vente : 14h-19h30 le vendredi. Cagette Saint
Varent (le court circuit de votre terroir) : le
vendredi après-midi. AMAP Saumur : un mardi
après-midi, tous les 2 mois. AMAP Saumur -
Cagette Saint Varent



Le mot de la ferme : Ferme de 160 ha, nous cultivons, dans un rayon de 3 km
autour de la ferme, des céréales (blé tendre, blé dur, grand épeautre, petit
épeautre, seigle, orge), mais aussi des légumineuses (lentilles et pois chiches),
et des oléagineux (tournesol).

85

Vignes du Bourg Joly

✉ 70 château du bourg joly,
route du bourg joly
79290 Saint-Martin-de-Sanzay
T 06 32 13 83 14
@ ina.menno.grouvel@gmail.com
www.chateaudubourgjoly.com

Produits : Vins et spiritueux

Vente : nous contacter



Le mot de la ferme : domaine viticole depuis au moins 1560, 5 ha de vignes
conduites en agriculture biologique, intégration dans un parc botanique avec de
nombreuses haies et une biodiversité élargie, vinification avec très peu d'intrants.
Vente des vins au domaine.

86

Volailles et fines herbes

✉ 2 impasse de la garde douron
saint-jouin-de-marnes
79600 Plaine-et-Vallées
T 06 76 96 61 12
@ volaillesetfinesherbes@gmail.com

Produits : Viande, alimentation, produits
transformés

Vente : jeudi par quinzaine 17h30-19h
Parthenay / mercredi + Airvault / samedi
AMAP court-circuitiers de Thouars



Le mot de la ferme : Poulets, pintades et volailles festives élevées
pendant env. 100 jours. Elles choisissent aussi de se nourrir de plantes et
d'insectes présents sur le parcours, qui se renouvelle tous les 3/4 mois par
rotation, grâce aux cabanes mobiles.

Les producteurs bio

CC Haut Val de Sèvre

87 Aide en Crechois

✉ 23 route de cherveux
79260 La Crèche
T 06 12 41 70 38
@ lecoteaubreloux@wanadoo.fr
www.aide-en-crechois.org

Produits : Légumes

Vente : Marché de La Crèche
mardi matin



Le mot de la ferme : Nous cultivons des légumes et fruits de saison, en agriculture biologique. Nos pratiques respectent la terre, le vivant et l'humain : production locale, variétés anciennes, circuits courts et valeurs solidaires.

88 Brasserie du Val De Sèvre

✉ 10 impasse fortranche
79800 Salles
T 06 95 26 67 00
@ bierelabelette79@gmail.com
www.brasserie-du-val-de-sevre.fr

Produits : Bières

Vente : sur rdv. Amaps du département
des Deux Sèvres, de la Vienne et de la
Vendée



Le mot de la ferme : Je produis de la bière artisanale bio et de la limonade artisanale bio depuis 2013 dans le sud des Deux-Sèvres.

89 Gaec Plaine de Foumard

✉ route plaine de foumard
79400 Azay-le-Brûlé
T 06 12 85 63 04
@ fraguillot@wanadoo.fr

Produits : Fromages, animation et
événementiel

Vente : 9h-12h30 du lundi au samedi et
17h30-20h du lundi au vendredi. Marché
St Maixent l'Ecole, Cherveux et St
Symphorien + paniers bio



Le mot de la ferme : ferme de 98 ha, 3 associés avec 250 chèvres au pâturage, les haies sont préservées pour la biodiversité, vente à la ferme et sur les marchés de fromages lactiques et de lait, vente en magasin bio et chez certains fromagers

90 Petit broc de nature

✉ 10 rue du bois d'hervaux
79800 Pamproux
T 06 25 62 30 12
@ petitbrocdenature@gmail.com
www.petitbrocdenature.fr

Produits : épicerie sucrée, épicerie salée,
fruits, légumes, produits transformés,
santé

Vente : Sur demande



Le mot de la ferme : Fruits et légumes en barres, soupes...

Les producteurs bio

CC Haut Val de Sèvre

91

Trogne de Chèvre

✉ 2 chausseroy
79800 Soudan
T 06 01 25 33 64
@ gaecdestrognes@outlook.fr
Facebook/TrognedeChevre

Produits : Produits laitiers

Vente : nous contacter

Le mot de la ferme : PAYSANS FROMAGERS sur une ferme bocagère en chèvres laitières et brebis viande où les TROGNES, emblématiques arbres têtards, sont à l'honneur ! Vente de produits laitiers de CHÈVRE au LAIT CRU : TOMMES et autres FROMAGES, YAOURTS, FAISSELLES...



Les producteurs bio

CC Airvaudais-Val du Thouet

92

Ferme de La Riberderie

✉ 1 la riberderie
79600 Boussais
T 06 46 41 74 20
@ commercialisation@rebonds.info
Facebook/fermedelariberderie

Produits : Légumes, produits transformés, ateliers

Vente : Mercredi, 13h-16h. Commande par mail ou téléphone jusqu'au mardi soir, récupération des paniers à la ferme le mercredi après-midi

Le mot de la ferme : Maraîchers diversifiés, nous accueillons des jeunes déscolarisés, placés... Les faire participer à la ferme vise à les remobiliser et à leur redonner confiance. Nous travaillons avec des chevaux de trait, et nous transformons dans notre cuisine pro.



93

Graines de star Céréales

✉ 10 grande rue de barroux
79600 Airvault
T 06 81 60 04 79
@ jeremy.chabauty@gmail.com

Produits : Alimentation

Vente : Sur demande

Le mot de la ferme : Graines de star céréales vous propose des céréales pour votre basse-cour et oiseaux. Mélange pondeuses, mélange de graines pour oiseaux, tournesol, millet... Produit et ensaché à la ferme



94

La ferme d'Alexelle

✉ 19 rue de la foret tessonniere
79600 Airvault
T06 98 78 62 46
@ alex.ami@club-internet.fr

Produits : Produits laitiers

Vente : Ven 16h30-18h. Marché Airvault, samedi. AMAP Parthenay Biau Panier, AMAP Thouars place des Maligrettes

Le mot de la ferme : Ferme de 50 vaches laitières pâturant 10 mois de l'année, en totale autonomie (prairies, céréales, semences), de races rustiques. Vente de produits laitiers bio (lait, beurre, crème, fromages blancs, crèmes dessert, skyr, fromages frais...).



95

Le jardin des Sablons

✉ 4 rue de la grille
79600 Saint-Loup-Lamairé
T 06 32 79 29 74
@ les-sablons@orange.fr

Produits : Légumes, fruits

Vente : Parthenay le mercredi matin

Le mot de la ferme : Maraîchage diversifié en agroforesterie, verger de pommiers, poiriers, pêchers, pruniers. Production de plants de légumes et d'aromatiques au printemps aux particuliers. Variétés issues de semences population et anciennes, non hybrides. Vente directe.



• AGRIOBIO DEUX-SÈVRES •

Les producteurs bio

CC Airvaudais-Val du Thouet

96 Le panier d'Claire

✉ 19 rue de la foret tessonniere
79600 Airvault
T 06 12 27 98 49
@ lepanierdclaire@gmail.com

Produits : Légumes

Vente : 17h-18h. Marché Airvault / samedi. Association Le biau panier aux halles Parthenay 18h/19h panier à 14€ tous les mardis

Le mot de la ferme : Exploitation maraîchère bio depuis 2008, deux associés, 3 ha légumes de saison et petits fruits rouges



97 Les vergers de La Tete Rousse

✉ 6 rue de la cacaudière
79600 Saint-Loup-Lamairé
T 06 89 57 97 45
@ lesvergersdelateterousse@gmail.com
www.lesvergersdelateterousse.fr

Produits : Fruits, pépinière (fruitiers, légumes, ou autres), miel et produit de la ruche, vins et spiritueux

Vente : sur commande

Le mot de la ferme : Ferme sur 5 ha de vergers diversifiés et extensifs, une pépinière d'arbres fruitiers et des ruches pour le miel et l'hydromel. Le tout en agriculture biologique. Vente d'arbres fruitiers, de miel et de l'hydromel.



98 Plantes Ô Merveilles

✉ 11 rue de l'abbaye veluche
79600 Assais-les-Jumeaux
T 06 12 59 80 52
@ alice.belegou@gmail.com
Facebook/plantesomerveilles

Produits : Plantes aromatiques

Vente : Sur demande
Assais-les-jumeaux-2ème vendredi du mois
La Grimaudière-1er samedi du mois

Le mot de la ferme : Production et transformation de plantes aromatiques et médicinales en agriculture biologique à toute petite échelle (moins de 1000m2). Je propose tisanes, aromates pour la cuisine, pétales de fleurs séchées, sirops, macérats huileux.



99 Roge Cyril

✉ 2 rue désiré marie
79600 Availles-Thouarsais
T 06 42 10 95 54
@ roge.cyril@gmail.com

Produits : Légumes

Vente : lundi ; mercredi ; vendredi ; 17h-19h. Marché Availles thouarsais, mercredi toute l'année. Assais les jumeaux, 2nd vendredi de chaque mois

Le mot de la ferme : Ferme en maraîchage diversifié dans la vallée du Fourbeau, classée en réserve naturelle. Développe la production d'insectes pour la consommation animale. Marché tous les mercredis (légumes, pains, œufs, fromages, poulet, porc, épicerie vrac)



Les producteurs bio

CC Airvaudais-Val du Thouet

100

Sarl Ferme de l'Airvaudais

✉ 4 chemin des terres noires
borcq-sur-airvault
79600 Airvault
T 06 03 66 17 44
@ fermedelairvaudais@gmail.com
www.fermedelairvaudais.fr

Produits : Produits laitiers

Vente : nous contacter

Le mot de la ferme : Ferme bio en vaches laitières (5 races différentes) disposant d'une salle de traite mobile pour traire en plein champ. Nos engagements : les sols vivants, la conservation des haies, la fabrication de yaourts et desserts lactés de qualité.



• AGROBIO DEUX-SÈVRES •

Expertise :
production et
élevage,
préparation et
transformation,
vente,
distribution,
import et
export



QUALISUD
Votre organisme
de certification en
Agriculture Biologique

Contactez-nous :
✉ bio@qualisud.fr
☎ 05.53.20.35.60



Certification :
Cahier des
charges BIO
européen R(UE)
2018/848 et
français



ECOBIO
MATÉRIAUX

MATÉRIAUX DE CONSTRUCTION ÉCOLOGIQUES

DISTRIBUTION SUR LE LIMOUSIN,
DORDOGNE, LOT ET LIMITOPHES

Fibres de bois



Liège



Chanvre



Peinture

Isolation

Finition

**GAMME COMPLÈTE DE MATÉRIAUX
SAINS ET NATURELS :**
ISOLATION, PEINTURES,
PARQUETS, OSB, CHAUX, TERRE...

87220 FEYTIAT - LIMOGES
2, rue Fernand Malinvaud
05 55 30 64 57

contact87@ecobiomateriaux.fr

www.ecobio-materiaux.fr

Les fruits et légumes de saison



Janvier

Légumes

Ail, Betterave, Blette, Brocoli, Carotte, Céleri, Chou-fleur, Chou, Chou-de-Bruxelles, Courge, Crosne, Échalote, Endive, Épinard, Mâche, Navet, Oignon, Panais, Poireau, Pomme de terre, Potimarron, Potiron, Radis noir, Salsifi, Topinambour

Fruits

Kiwi, Noix, Poire, Pomme



Février

Légumes

Ail, Betterave, Blette, Brocoli, Carotte, Céleri, Chou-fleur, Chou, Chou-de-Bruxelles, Courge, Crosne, Échalote, Endive, Épinard, Fenouil, Frisée, Mâche, Navet, Oignon, Panais, Poireau, Pomme de terre, Potimarron, Potiron, Radis noir, Rutabaga, Salsifi

Fruits

Kiwi, Poire, Pomme

Mars

Légumes

Asperge, Betterave, Blette, Carotte, Céleri, Chou-fleur, Chou, Endive, Épinard, Navet, Oignon blanc, Panais, Poireau, Pomme de terre, Potimarron, Potiron, Radis noir, Radis rose

Fruits

Kiwi



Avril

Légumes

Aillet, Asperge, Betterave, Blette, Carotte, Céleri, Chou-fleur, Chou, Endive, Épinard, Navet, Oignon blanc, Petit pois, Poireau, Pomme de terre primeur, Radis noir, Radis rose, Salade

Fruits

Kiwi

Mai

Légumes

Ail, Aillet, Artichaut, Asperge, Aubergine, Betterave, Blette, Carotte, Céleri branche, Chou-fleur, Chou, Concombre, Courgette, Épinard, Fenouil, Fève, Navet, Oignon blanc, Petit pois, Poireau, Pomme de terre, Radis rose, Salade

Fruits

Cerise, Fraise, Rhubarbe



Juin

Légumes

Ail, Aillet, Artichaut, Aubergine, Betterave, Blette, Brocoli, Carotte, Céleri branche, Chou-fleur, Chou, Concombre, Courgette, Échalote, Épinard, Fenouil, Fève, Haricot vert, Navet, Oignon sec, Petit pois, Poireau, Pomme de terre primeur, Radis rose, Salade, Tomate

Fruits

Cassis, Cerise, Fraise, Framboise, Pêche, Prune



Juillet

Légumes

Ail, Artichaut, Aubergine, Betterave, Blette, Brocoli, Carotte, Céleri, Chou-fleur, Chou, Concombre, Courgette, Échalote, Épinard, Fenouil, Fève, Haricot vert, Mais doux, Navet, Oignon sec, Petit pois, Poireau, Poivron, Pomme de terre, Potimarron, Radis rose, Salade, Tomate

Fruits

Abricot, Brugnol, Cassis, Cerise, Figue, Fraise, Framboise, Groseille, Melon, Mûre, Myrtille, Nectarine, Pêche, Poire, Prune



Août

Légumes

Ail, Artichaut, Aubergine, Betterave, Blette, Brocoli, Carotte, Céleri, Chou-fleur, Chou, Concombre, Courgette, Échalote, Épinard, Fenouil, Fève, Haricot vert, Mais doux, Navet, Oignon blanc, Oignon sec, Petit pois, Poireau, Poivron, Pomme de terre, Potimarron, Potiron, Radis rose, Salade, Tomate

Fruits

Abricot, Figue, Fraise, Framboise, Melon, Mirabelle, Mûre, Myrtille, Pastèque, Pêche, Poire, Prune

Septembre

Légumes

Ail, Artichaut, Aubergine, Betterave, Blette, Brocoli, Carotte, Céleri, Chou-fleur, Chou, Chou de Bruxelles, Concombre, Courge, Courgette, Échalote, Épinard, Fenouil, Haricot à écosser, Haricot vert, Mais doux, Navet, Oignon sec, Petit pois, Poireau, Poivron, Pomme de terre, Potimarron, Radis, Salade, Tomate

Fruits

Coing, Figue, Framboise, Melon, Mirabelle, Mûre, Myrtille, Noix fraîche, Pastèque, Pêche, Poire, Pomme, Prune



Octobre

Légumes

Ail, Artichaut, Aubergine, Betterave, Blette, Carotte, Céleri, Chou-fleur, Chou, Chou de Bruxelles, Concombre, Courge, Courgette, Échalote, Épinard, Fenouil, Haricot à écosser, Haricot vert, Mais doux, Navet, Oignon sec, Petit pois, Poireau, Pomme de terre, Potimarron, Radis, Salade, Tomate

Fruits

Châtaigne, Coing, Figue, Framboise, Myrtille, Noix fraîche, Pêche de vigne, Poire, Pomme, Raisin



Novembre

Légumes

Ail, Artichaut, Betterave, Blette, Brocoli, Carotte, Céleri, Chou, Chou de Bruxelles, Courge, Échalote, Endive, Épinard, Fenouil, Navet, Oignon sec, Panais, Poireau, Pomme de terre, Radis, Salade

Fruits

Châtaigne, Coing, Kiwi, Noix, Poire, Pomme, Raisin

Décembre

Légumes

Ail, Betterave, Blette, Brocoli, Carotte, Céleri, Chou-fleur, Chou, Chou de Bruxelles, Courge, Échalote, Endive, Épinard, Mâche, Navet, Oignon, Panais, Poireau, Pomme de terre, Potiron, Radis

Fruits

Châtaigne, Kiwi, Noix, Poire, Pomme



Découvrez les guides bio de nos voisins



Scannez ce QR code

Et trouvez des produits
bio et locaux facilement
dans les autres
départements de
Nouvelle-Aquitaine !

La Clef des Champs

Bio

et diététique

500 M²
dédiés aux
produits bio

Magasin
Conseil
en
Soins
Naturels

- FRUITS ET LÉGUMES DE SAISON
- RAYON FRAIS VÉGÉTARIEN
- VIANDES LOCALES
- PAIN FRAIS DU MARDI AU SAMEDI
- CAVE
- ÉPICERIE (rayon sans gluten, rayon vrac)
- TOUS LES SOINS NATURELS
(huiles essentielles, élixirs floraux, bourgeons, tisanes, compléments nutritionnels, cosmétiques naturels)
- ENTRETIEN ÉCOLOGIQUE
- LINGE DE BAIN EN COTON BIO
- LIBRAIRIE SPÉCIALISÉE
- ENCENS, CARILLONS, DIFFUSEURS...
- EXPOS...



NIORT-Sud, direction La Rochelle - Zone de la Mude
79000 BESSINES

05 49 17 35 84

www.magasin-bio-dietetique-niort.fr

**Les producteurs et productrices bio des Deux-Sèvres
qui vendent en direct vous remercient de l'intérêt
que vous portez à l'agriculture biologique locale !**

En faisant le choix de consommer bio et local, vous affirmez votre soutien à une agriculture éthique et cohérente qui protège l'environnement, qui respecte la santé des humains comme des animaux, qui soit rémunératrice pour les producteurs.

Bonnes dégustations !



● **AGROBIO DEUX-SÈVRES** ●

**ASSOCIATION DE DÉVELOPPEMENT
D'UNE AGRICULTURE BIOLOGIQUE DURABLE,
SOLIDAIRE ET COHÉRENTE EN DEUX-SÈVRES**

Marché aux bestiaux, 17 rue Salvador Allende
79200 Parthenay
05 49 63 23 92 - agrobiods@orange.fr
www.bionouvelleaquitaine.com



Cofinancé par
l'Union européenne



RÉGION
**Nouvelle-
Aquitaine**



Liberté
Égalité
Fraternité



PRÉFET
DE LA RÉGION
NOUVELLE-AQUITAINE

Liberté
Égalité
Fraternité