



• GAB 17 •

**LE GUIDE**  
*du manger*  
**BIO & LOCAL**  
**en Charente-**  
**Maritime**

2026  
2027



Nos 3 magasins vous accueillent  
avec une offre **100% bio**  
et un large choix de produits frais et locaux.

- Fruits et légumes, frais, libre service, vrac, fromages, viande et traiteur, hygiène, beauté et entretien

 **biocoop Gémozac**

ZA de pied sec Nord, Pied Sec  
**05 46 95 56 75**

 **biocoop Vaux Sur Mer**

16 Rue Georges Claude  
**05 46 02 73 51**

 **biocoop Royan**

24 Rue Antoine-Laurent,  
de Lavoisier  
**05 46 22 11 36**



# Sommaire

- 4 Qui sommes-nous ?
- 6 La bio, c'est quoi ?
- 8 Comment répondre avec tact aux bio-sceptiques ?
- 10 Les chiffres de la bio
- 12 Les labels complémentaires
- 14 Où trouver des produits bio et locaux ?
- 16 Les points de vente en Charente-Maritime
- 19 Les associations de paniers bio
- 22 Légendes des pictogrammes
- 23 Les producteurs bio
- 60 Les fruits et légumes de saison
- 62 Retrouvez les guides bio de nos voisins



• BIO NOUVELLE-AQUITAINE •



## Editeur :

Bio Nouvelle-Aquitaine, 322 Bd Jean Jacques Bosc, 33130 Bègles  
T. 05 56 81 37 70  
Directeur de publication : Guy MOREAU

## Régie de publicité :

Alterrenat Presse, 1400 Route de saint Michel, 82120 Castéra Bouzet  
T. 05 63 94 15 50

Date de publication : Avril 2026



# Qui sommes-nous ?



• GAB 17 •

Le GAB17, syndicat agricole créé en 1987, devenu association en 2019, a pour vocation de fédérer les agriculteurs biologiques et les acteurs du développement de l'Agriculture Bio en Charente-Maritime.

Le GAB17 soutient les conversions et installations, développe les filières locales, organise formations et rencontres, et appuie les projets des collectivités et acteurs du territoire.

Structure de terrain et de réseau, il est membre de Bio Nouvelle-Aquitaine (Fédération Régionale d'Agriculture Biol de Nouvelle-Aquitaine) et de la FNAB (Fédération Nationale de l'Agriculture Bio).

Notre réseau œuvre pour une agriculture Bio durable, solidaire et locale.

## Nos principales missions



### Accompagner les agriculteurs

Nous guidons les agriculteurs dans leur transition vers l'AB et les porteurs de projet vers l'installation. Nous proposons des formations, des conseils techniques et facilitons les échanges de savoir-faire.



### Expérimenter et innover

Nous développons des projets d'expérimentation et collaborons avec les acteurs de la recherche. Nous informons les agriculteurs via nos publications et événements.



### Défendre les intérêts des agriculteurs

Nous représentons et défendons les intérêts des agriculteurs bio auprès des pouvoirs publics et de la profession agricole. Nous mobilisons nos partenaires et les citoyens pour soutenir la transition agricole et alimentaire.



### Structurer les filières

Nous travaillons à structurer les filières bio de la production à la distribution, en veillant à ce que les producteurs soient rémunérés équitablement.



### Soutenir les politiques publiques

Nous accompagnons les collectivités via l'élaboration de projets de territoire favorisant la bio, dynamisant l'économie locale et la promotion d'une alimentation saine et respectueuse de l'environnement.

# Plus que jamais, la bio a besoin de soutien !

*En rejoignant notre réseau  
en tant qu'adhérent.e, vous contribuez ...*

## **Au développement d'une agriculture respectueuse des hommes et du vivant**

Notre équipe œuvre au quotidien pour développer et défendre la bio avec :

- Des conseils et appuis personnalisés
- Des formations au plus près des besoins du terrain
- Des expérimentations et innovations
- Des newsletters d'informations
- Des bulletins techniques

## **À la vie associative**

- Des rencontres et du réseautage
- Un lieu de construction collective au service d'une agriculture paysanne
- Le développement et la promotion de la bio à échelle locale

## **À la défense des droits des agriculteurs bio**

Grâce au réseau FNAB, les agriculteurs bio bénéficient du Crédit d'impôt bio, ainsi que d'une représentation forte dans les instances nationales.



*Scannez-moi !*

Rejoignez-nous en tant  
qu'adhérent.e sur  
[www.helloasso.com](http://www.helloasso.com)



# La bio, c'est quoi ?

L'agriculture biologique est un mode de production qui recourt à des pratiques culturales et d'élevage respectueuses de l'homme et de l'environnement.

L'agriculture biologique, c'est aussi le seul signe officiel de qualité agricole à garantir une obligation de moyens à mettre en œuvre pour préserver l'environnement et ses ressources.

Tous les acteurs de la filière – producteurs, transformateurs, distributeurs et importateurs – doivent respecter un règlement harmonisé au niveau européen.

L'IFOAM (Fédération internationale des acteurs historique de l'agriculture biologique) définit 4 grands principes de l'agriculture bio :



L'écologie



La santé



Le soin



L'éthique



## Un cahier des charges exigeant

L'agriculture biologique se réfère à un **cahier des charges** européen, dont les principes sont notamment :

- L'interdiction des produits chimiques de synthèse (engrais, fongicides, insecticides, herbicides),
- L'interdiction des OGM (Organismes Génétiquement Modifiés).

Le respect du bien-être animal est un autre élément majeur de la réglementation bio : accès en plein air obligatoire pour les animaux, espace suffisant, mutilation interdites, nourriture bio (le plus souvent issue de la ferme), etc.

## Des contrôles réguliers

Pour veiller au respect de ce cahier des charges, les fermes et les entreprises bio sont **contrôlées** par un organisme certificateur (OC) **indépendant au moins une fois par an**, mais aussi par **contrôles inopinés**. En France, 9 OC sont actuellement habilités pour effectuer ces contrôles stricts et systématiques sur les lieux de production et de transformation.

Ces organismes effectuent également des **prélèvements** et **analyses** pour vérifier la non utilisation de produits chimiques ou d'OGM.

## Comment identifier un produit bio ?

Les produits bio sont reconnaissables par le **logo Eurofeuille** (label de l'Union Européenne obligatoire), éventuellement accompagné du **logo AB** (label français optionnel).

### *La bio, en quelques mots ...*



Pas de chimie  
de synthèse

Plus d'emploi  
sur les fermes



Le mode de  
production  
le plus contrôlé



+30%  
de biodiversité  
sur les fermes



Préserve  
la qualité  
de l'eau

Respect du  
bien-être animal



**Une filière solidaire  
et équitable**



# Comment répondre avec tact aux bio-sceptiques ?

Consommateurs bio, nous sommes parfois démunis face à nos amis peu convaincus par l'agriculture biologique... Vous trouverez dans ce **petit argumentaire** quelques réponses aux **idées reçues** qui ont la vie dure...

*On n'est jamais sûr  
qu'un produit bio  
soit bio !*



Et s'il suffisait d'acheter le label ? Heureusement, en Europe et en France en particulier, il existe des **normes et des organismes de certification indépendants** qui s'efforcent de garantir l'**authenticité** des produits biologiques. Ces contrôles sont effectués sur **toute la chaîne** (bâtiments, cultures, comptabilité...) au **minimum une fois par an** et parfois davantage avec des « **contrôles surprise** ». C'est le **seul** mode de production agricole qui soit autant et aussi bien contrôlé !

La bio exclut le recours aux **pesticides chimiques de synthèse**, mais autorise des « pesticides naturels ». Ces produits ont l'avantage de se dégrader plus vite, on en retrouve donc peu de traces dans les aliments. Autant que possible, les producteurs bio privilégient les **alternatives** (rotations, association de plantes, purins...). Le cuivre, notamment utilisé en viticulture, est le produit le plus controversé car ne se dégradant pas dans les sols. N'oublions pas cependant que l'agriculture **conventionnelle** reste la **première utilisatrice de cuivre**. En Dordogne, où plus de 20 % du vignoble est en bio<sup>1</sup>, les viticulteurs expérimentent des **alternatives pour réduire leurs dosages**.



*En bio aussi  
il y a des produits  
nocifs !*

*L'agriculture bio  
ne peut pas nourrir  
le monde !*



Il faut **changer les comportements**, pas les rendements !

Nous pourrions obtenir d'importantes quantités de nourriture supplémentaires sans produire plus en **réduisant le gaspillage alimentaire** (plus d'un tiers de la production est jetée<sup>2</sup>), et en **réduisant notre consommation de viande**, dont la production est très gourmande en surface agricole.

**Produire en bio coûte plus cher**, c'est vrai. Les contrôles, les semences bio, l'alimentation des animaux, les apports en matière organique et une main d'œuvre plus importante représentent des **charges plus élevées**. S'ajoutent à cela des **rendements souvent moins importants**.

Mais **manger bio sans se ruiner** c'est possible ! Par exemple, acheter **directement au producteur** pour éviter les marges des intermédiaires (vous tenez le bon outil entre vos mains !), **consommer de saison**, cuisiner les **produits bruts**...

Par ailleurs, les aliments non bio sont **plus coûteux** qu'on ne le pense. Leur prix n'intègre pas les coûts supportés par les **impôts des contribuables** : santé, dégâts environnementaux, traitement de l'eau...

De plus, manger bio n'est pas un luxe, mais c'est une façon de **changer ses habitudes alimentaires**, pour aller vers une façon de se nourrir **plus saine, meilleure pour soi** et pour la planète.



Attention, ce n'est pas aussi simple ! Effectivement, l'impact carbone du déplacement est moins important en achetant à proximité, mais le « **local** » **seul n'apporte aucune garantie** sur le mode de production, qui représente à lui seul **57 % du bilan carbone d'un produit**<sup>3</sup>. Si on se soucie des émissions de gaz à effet de serre, il faut considérer **l'ensemble du système**.

En conventionnel :

- L'alimentation de la plupart des animaux d'élevage est importée, avec du soja dont la culture déforeste l'Amazonie notamment ;
- Les émissions de gaz à effet de serre liées à la fabrication et à l'utilisation des engrais chimiques sont considérables. Par exemple, en grandes cultures, elles représentent 70 à 80 % des émissions totales des exploitations<sup>4</sup>.

1. L'Agence Bio, observatoire de la bio

2. Rapport « Global food losses and food waste », FAO, mai 2011

3. « Consommer local, les avantages ne sont pas toujours ceux que l'on croit », le point sur n°158, mars 2013, Commissariat général au développement durable [www.developpement-durable.gouv.fr](http://www.developpement-durable.gouv.fr)

4. L'agriculture biologique pour nourrir l'humanité, Jacques Caplat, Éditions Actes Sud

# Les chiffres de la bio

## La bio en Charente-Maritime en 2025

610  
FERMES  
*engagées*  
EN **BIO**

*soit*  
**10%**  
DES FERMES  
*du département*



19283  
*hectares*  
EN BIO ET EN  
CONVERSION

*soit*  
**6%**  
DE LA SURFACE  
AGRICOLE  
*du département*

---

## La bio en Nouvelle-Aquitaine en 2024



8896  
FERMES  
*engagées*  
EN **BIO**

  
**2<sup>e</sup>**  
Région de *France*  
*en nombre*  
DE FERMES  
*et en surface*

340569  
*hectares*  
EN BIO ET EN  
CONVERSION  
*soit*  
**9%** DE LA SURFACE  
AGRICOLE  
*de la région*

# Semences 100 % BIO pour jardiniers et maraîchers



Créateur de lien entre la Terre et les Hommes depuis 2002



# Les labels complémentaires



## L'agriculture biodynamique

Demeter est la **marque internationale** de certification de l'**agriculture biodynamique**, présente dans plus de 60 pays. La biodynamie est une méthode de production biologique dont l'objectif est de renforcer la **fertilité des sols** et la **vitalité des plantes et des animaux**, notamment via l'utilisation de préparations à base de plantes et de minéraux.

→ [www.demeter.fr](http://www.demeter.fr)



## L'agroécologie paysanne

La marque associative **Nature & Progrès** garantit des produits alimentaires et cosmétiques **respectueux de l'environnement, des hommes et des animaux**. Elle s'appuie sur ses propres cahiers des charges et l'engagement de ses adhérents au travers d'une charte.

→ [www.natureetprogres.org](http://www.natureetprogres.org)



## Pour une bio plus exigeante

**Bio Cohérence** est une marque française de filière qui certifie, du champ à l'assiette, une **agriculture biologique engagée dans une démarche sociale et environnementale**. Son cahier des charges vise à **compléter la réglementation officielle bio** en y ajoutant des spécificités techniques, économiques et sociales supplémentaires et garantir ainsi des produits bio répondant à des **critères exigeants**.

→ [www.biocoherence.fr](http://www.biocoherence.fr)



## Les producteur·rices aux manettes

En complément du règlement bio, **la FNAB a construit un cahier des charges mettant l'accent sur des enjeux environnementaux et sociaux fondamentaux** et encore peu pris en compte dans d'autres démarches.

Pourquoi ce label ?

- Un moyen de faire connaître et communiquer sur nos pratiques
- Une garantie fiable, audité chaque année par un organisme de contrôle indépendant
- Une démarche de progrès pour continuer à faire évoluer nos pratiques dans le temps

→ [www.fnab.org/un-label-paysan/](http://www.fnab.org/un-label-paysan/)



# Semences de culture biologique

*Les producteurs et productrices du Biau Germe vous proposent des graines **potagères, florales, d'aromatiques et d'engrais verts**. Elles sont 100 % reproductibles et produites sur nos 12 fermes du Lot et Garonne.*

Vente en ligne aux **jardiniers**  
et **maraîchers**

[www.biaugerme.com](http://www.biaugerme.com)



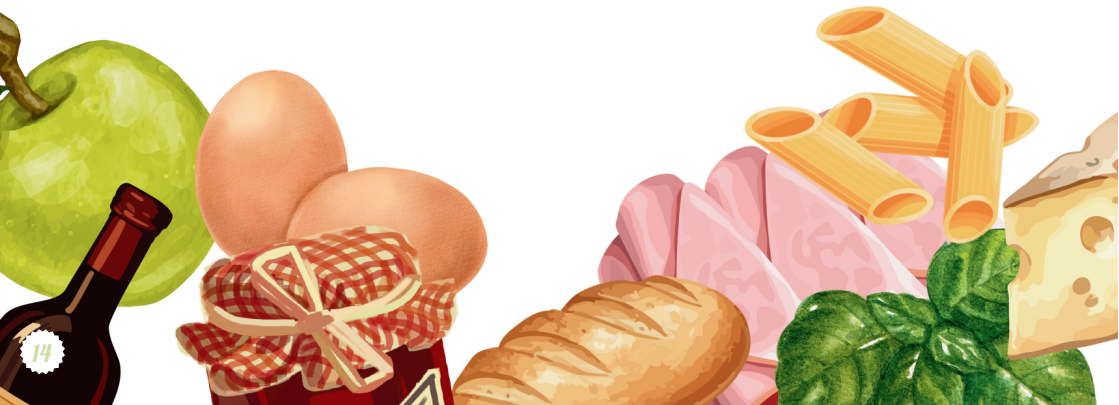
Le **biau Germe**



*Semences paysannes depuis 1981*

# Où trouver des produits bio et locaux ?

Il existe divers circuits de commercialisation permettant aux producteurs bio de la Vienne de vendre leurs produits.



**AU PLUS  
PRÈS  
AU PLUS  
FRAIS!**



**Léopold**

*Joyeusement BIO, sincèrement humain :)*

**Magasin BIO | LA ROCHELLE - PUILBOREAU**

Zone de Beaulieu, 19 Rue du 8 Mai

**+ 2 autres  
espaces :**

**LA CANTOCHE**

Restauration &  
snacking bio  
fait-maison.

**LE  
COCON**

Institut de  
beauté &  
bien-être bio

# Les points de vente en Charente-Maritime



- Les marchés
- Les magasins



# Les marchés, où trouver du bio :

## 1 Les Halles'ternatives, "le bio marché"

Mer 16h-20h

Passage des Halles 17290 Aigrefeuille

## 2 Marché bio d'Arvert

Ven 16h-19h

La Halle d'Arvert 17530 Arvert

# Les magasins, où trouver du bio :

## 3 Biocoop Angoulins (REGAIN)

Lun 14h-19h ; Mar-Sam 9h-19h

ZAC des Fourneaux, Rue Albert Denis  
17690 Angoulins

## 4 BIOCOOP DU PAYS ROYANNAIS

Lun-Sam 9h-13h & 14h-19h

16 Rue Georges Claude (ZA du Plain)  
17640 Vaux-sur-Mer

## 5 Biocoop du Pays Santon (Saintes)

Lun-Sam 9h30-19h

2 rue de Gatérat, Parc Atlantique les Côteaux  
17100 Saintes

## 6 Biocoop Gémozac

Lun-Sam 9h30-13h & 14h-19h

ZA de Pied Sec Nord  
17260 Gémozac

## 7 Biocoop La Rochelle Nord (REGAIN NORD)

Lun 14h-19h ; Mar-Sam 9h-19h

27 Avenue de Lagord-Vendôme 17140 Lagord

## 8 Biocoop Oléron

Lun-Sam 9h30-13h30 & 15h30-19h

Route de la Grossetière  
17310 Saint Pierre d'Oléron

## 9 Biocoop Royan (Lavoisier)

Lun-Jeu 9h30-19h ; Ven-Sam 9h-19h

24 Rue Antoine Laurent de Lavoisier  
17200 Royan

## 10 Biocoop Saint Jean d'Angely

Mar-Jeu 9h30-13h & 14h30-19h ; Ven-Sam  
9h30-18h30

13 Rue Roger Menaud, ZA La Grenoblerie  
17400 Saint Jean d'Angely

# Les magasins, où trouver du bio :

## 11 Biocoop Surgères

Lun 14h30-19h; Mar-Ven 9h30-13h &  
14h30-19h; Sam 09h30-18h30  
Rue Théodore Tournat (ZI Ouest)  
17700 Surgères

## 12 Biomonde La Rochelle

10 Rue de Quatrefages  
17000 La Rochelle

## 13 Biomonde Saint-Pierre-d'Oléron

25 Route Mirouelles  
17310 Saint-Pierre-d'Oléron

## 14 Colibri Angoulins

Lun-Sam 8h-19h30  
17 Rue Albert Denis  
17690 Angoulins

## 15 Colibri Puilboreau

Lun-Sam 9h-19h30  
13 Rue du 14 Juillet  
17138 Puilboreau

## 16 Colibri Rochefort

Lun-Sam 9h-19h  
95 Rue des Pêcheurs d'Islande  
17300 Rochefort

## 17 La Vie Claire Jonzac

29 Rue Sadi Carnot 17500 Jonzac

## 18 La Vie Claire Saintes

13 Avenue Gambetta 17100 Saintes

## 19 La Vie Claire Vaux-sur-Mer

2 Chemin de Bel Air  
17640 Vaux-sur-Mer

## 20 Le Beau Pré - Accord bio

Lun-Sam 9h-13h & 14h-19h ; Dim fermé  
1 Place de la Gare 17200 Royan

## 21 Naturalia La Rochelle Minage

11 rue du Minage  
17000 La Rochelle

## 22 So.bio Lagord (La Rochelle Nord)

4 avenue du Fief Rose  
17140 Lagord

## 23 So.bio Rochefort

9 Avenue William Ponty  
17300 Rochefort

# Les associations de paniers bio

## Association de paniers et amap

Les associations et AMAP (Association pour le Maintien d'une Agriculture Paysanne) ont pour objectif de **créer un lien direct de proximité entre les consommateurs et les agriculteurs**.

Elles proposent **des paniers de produits de saison** (fruits, légumes, produits laitiers, pain, viande...) aux consommateurs qui adhèrent à l'association.



# Les associations de paniers bio

## 1 AMAP d'ici

Jeu 17h30-18h45

5 Avenue du Val de Loire 17140 Lagord  
gaec.biochalogne@laposte.net

## 2 AMAP de Ballon

Mar 18h30

Au local (Maison des Associations)  
17290 Ballon  
marlene.pujol17@gmail.com

## 3 AMAP de Marans

Ven 18h30-19h30

Place des Halles 17230 Marans  
amapmarans@gmail.com

## 4 AMAP des deux mains

Mer 17h30-18h45

5 Rue du soleil couchant  
17139 Dompierre sur Mer  
contactamapdes2mains@gmail.com

## 5 AMAP en Ré

Mar et Ven 18h30-19h30

30 Rue de la République  
17430 Sainte Marie de Ré  
amapenre@gmail.com

## 6 AMAP en Ré

108 rue des acacias  
17940 Rivedoux

## 7 AMAP Le Chou Défrisé

Ven 17h30-19h00 (Marennes)

17320 Marennes-Hiers-Brouage  
contact@amap17320.fr

## 8 AMAP Tasdon Paysanne

Jeu 18h30-19h30

38 Rue des Frênes (CADIT de Tasdon)  
17000 La Rochelle  
amap.tasdon@tutanota.com

## 9 Le panier à salades

Jeu 18h45-19h30

10 Rue de Montreal (Maison des Associations)  
17000 La Rochelle  
amaplepanierasalades@gmail.com

## 10 Les locavores

Ven 18h15-19h

22 Rue de la Potence (Chez Nicole et Thierry)  
17170 Courçon d'Aunis  
locavore.aunis@gmail.com

# Les associations de paniers bio

## 11 Les Paniers bio de To-Fou

(Tonnay-Ch. Et Fouras)

Ven 17h-18h (Fouras) & 18h-18h30  
(Tonnay-Ch)

20 Avenue Charles de Gaulle  
17430 Tonnay-Charente

Facebook : lespaniersbiodetofou

## 12 Les Paniers du Marais

Mer 17h30-18h30

Epicerie Solidaire la Boussole  
Place Samuel de Champlain  
17300 Rochefort  
paniers\_du\_marais@yahoo.fr



**Organisme Certificateur  
intervenant en Agriculture  
Biologique sur l'ensemble  
du Sud-Ouest**

Les Alizés - 70, Av. Louis Sallenave  
64000 PAU  
05 59 02 35 52  
accueil@certisud.fr

[www.certisud.fr](http://www.certisud.fr)

CULTIVER et JARDINER  
*en respectant la nature*



**SAINTONGE BIO  
DISTRIBUTION**

- Amendements marins & organiques
- Engrais organiques
- Insecticides naturels
- Produits de traitement
- Semences bio ou non traitées
- Produits d'élevage
- Aliments bétail
- Désherbeurs thermiques

**en  
bio**

- Achats/Ventes de légumes
- Collecte de céréales • Plants pommes de terre
- Semences ail, échalotes et oignons • Graines potagères
- Haricots verts, blancs, beurres ou à rames

M. RABALLAND Jean-Pierre • j-pierre.raballand@wanadoo.fr

**05 46 59 78 21**

27, avenue du Point du Jour - 17400 SAINT JEAN D'ANGELY

[www.saintonge-bio-distribution.com](http://www.saintonge-bio-distribution.com)

# Les producteurs bio

## Légendes des pictogrammes

Légumes



Fruits



Pain



Céréales, farines,  
huiles



Volailles



Viande



Produits laitiers



Plantes  
aromatiques

Produits  
de la mer



Épicerie salée



Vins

Bières



Fleurs



Animation et  
événement



Épicerie sucrée



Œufs



Semences et plants



Hébergement



Miel  
et produits  
de la ruche

Boissons  
sans alcools



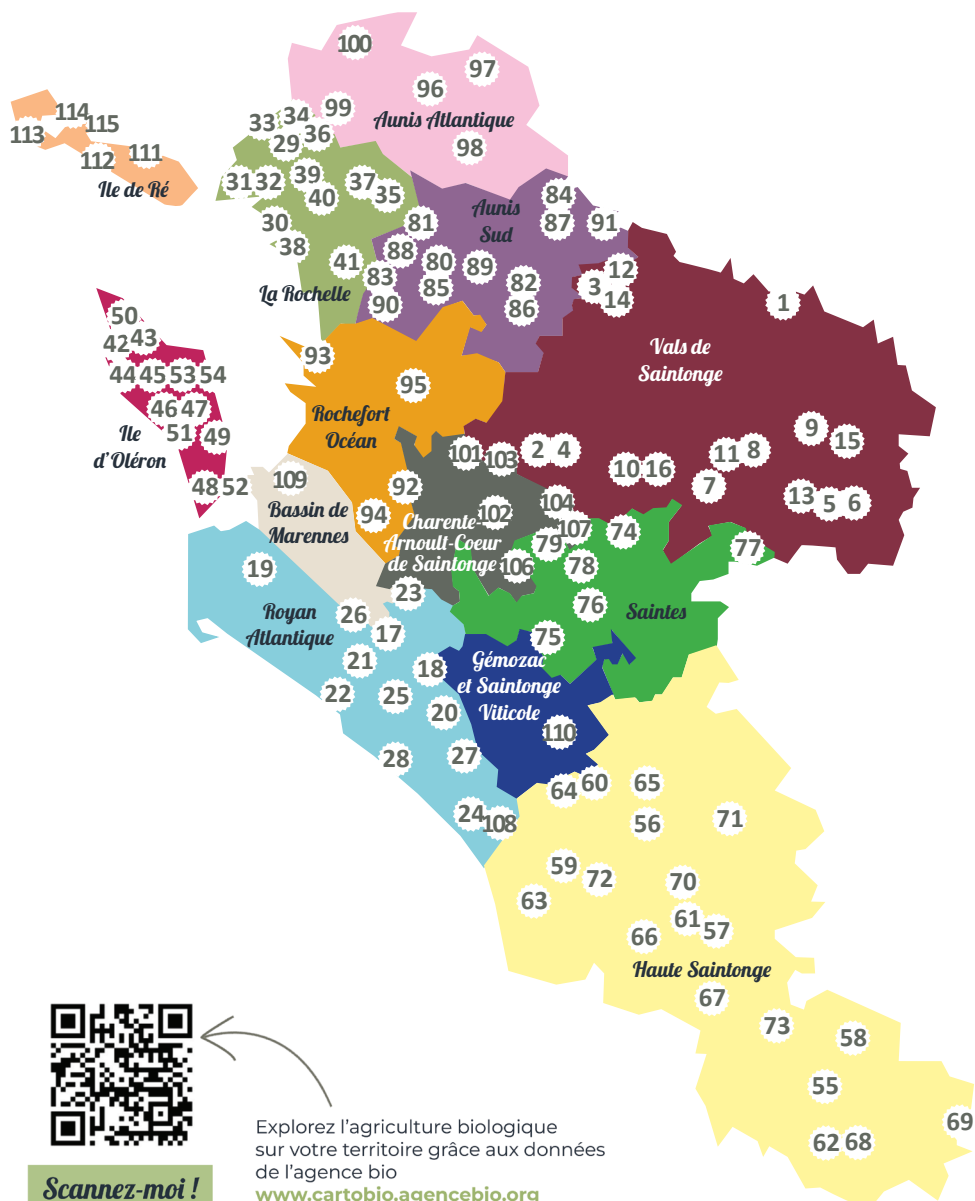
Cosmétiques  
et produits  
d'entretien

Restauration



# Les producteurs bio

Carte de Charente-Maritime



# Les producteurs bio

## CC Vals de Saintonge Communauté

1

### Au jardin d'Angélique

✉ 27 rue du gros chêne echarbot  
17470 La Villedieu  
T 06 45 67 00 32  
@  
veronique.guionnet@laposte.net

**Produits :** Epicerie salée, épicerie sucrée, plantes aromatiques, produits transformés

**Vente :** me contacter

**Le mot de la ferme :** Productrice de plantes aromatiques, transformation de plantes, spécialité en Angélique confite, récolte manuelle, aucune mécanisation, récupération des eaux pluviales. présente sur certains marchés locaux et magasins de producteurs sur Saintes



2

### Aux graines buissonnières

✉ 7 chemin des poiriers cailles,  
La poussardière  
17350 Saint-Savinien  
T 06 40 41 27 93  
auxgrainesbuissonnieres@gmail.com  
www.auxgrainesbuissonnieres.com

**Produits :** Plantes aromatiques, ateliers, animation et évènementiel, boissons non alcoolisées

**Vente :** Mercredi de 14h30 17h30 ou sur RDV Marchés ponctuels AMAP le chou défrisé (Marennes), Associations Court-circuit (Saintes) et Croqu'Etyc (St Jean d'Angely)

**Le mot de la ferme :** Culture, cueillette et transformation de plantes aromatiques et médicinales. Plantes sèches et distillation (aromates, tisanes, hydrolats et huiles essentielles)



3

### Bessonnet Sébastien

✉ 2 la planche  
17330 Bernay-Saint-Martin  
T 06 21 72 62 19  
@ contact@lafermedes3soleils.fr  
www.lafermedes3soleils.fr

**Produits :** Epicerie sucrée, miel et produit de la ruche, marché bio, produits transformés

**Vente :** le mercredi 9h-12h30 de septembre à décembre ou sur rendez-vous toute l'année

**Le mot de la ferme :** Ferme en apiculture produisant du miel et de la propolis. Tous les miels sont mis en pot après récolte, sans refonte hivernale. Les récoltes sont exclusivement faites sur les ruchers de la ferme avec des zones de butinage limitées au département



4

### Champs du Marronnier

✉ 10 chez praud  
17350 Saint-Savinien  
T 06 40 76 14 84  
@ girardonjonathan@hotmail.fr

**Produits :** Céréales, farines, huiles, légumes

**Vente :** me contacter

**Le mot de la ferme :** Maraîcher et céréalier avec transformation en farine et huile (anciennement la Ferme de la Varenne)



• GAB 17 •

# Les producteurs bio

## CC Vals de Saintonge Communauté

5

### Du vert au jardin

✉ 42 rue du vieux chêne  
17 160 Louzignac  
T 06 79 30 79 67  
@ Duvertaujardin@outlook.fr

**Produits :** Céréales, farines, huiles, graines

**Vente :** Sur rendez-vous Villars les bois 1<sup>er</sup> et 3<sup>e</sup> vendredi après-midi chaque mois de l'année

**Le mot de la ferme :** Ferme 42 ha, pratiquement toutes mes parcelles ont des haies. Culture de légumineuses, céréales et légumes de plein champ. Mes céréales et légumineuses sont valorisées via le groupement de producteurs "LES FERMES DE CHASSAGNE"



• GAB 17 •

6

### Earl Les delices du potager

✉ 46 rue de cousinot  
17160 Louzignac  
T 06 87 10 35 94  
@ lesdelicesdupotager@orange.fr

**Produits :** Fruits, légumes, oeufs, produits transformés

**Vente :** du jeudi au samedi de 8h-20h sur commande boutique de producteurs, le panier des coquelicots. Mercredi de 15h à 19h et vendredi de 9h30 à 18h30

**Le mot de la ferme :** ferme 100 % bio de 4 ha de maraîchage diversifié, en plein champ et sous tunnels froids. Production de fraises. Élevage de 250 poules pondeuses. produits transformés type soupes, coulis, caviar, houmous pour valoriser nos surplus de production.



• GAB 17 •

7

### Ferme maraîchère & atelier de Transformation - Le jardin d'Aujac

✉ 17 rue de l'orioux  
17770 Authon-Ébéon  
T 06 16 70 91 09  
@ maraichage@valsaintonge.fr www.sieva  
lsdesaintonge.jimdo.com

**Produits :** Légumes, fruits

**Vente :** Lundi-Mardi & Jeudi-Vendredi 10h-19h. Vente sur place - Au détail - En panier - Livraison

**Le mot de la ferme :** Large gamme de légumes et fruits de saison : haricots verts, petits pois, fraises, cerises... Notre atelier donne une seconde vie aux récoltes et surplus des maraîchers bio, en légumes de 4<sup>e</sup> gamme prêts à cuisiner. Démarche locale, durable et solidaire.



• GAB 17 •

8

### La Ferme De Suchet

✉ 2 rue de la moisson  
17160 La Brousse  
T 06 82 94 32 20  
@ lafermedesuchet@gmail.com  
www.la-ferme-de-suchet-95.websselfsite.net

**Produits :** Légumes

**Vente :** Mercredi 10h30-12h ; samedi 10h-12h

**Le mot de la ferme :** Exploitation agricole de céréales et légumes de plein champ en agriculture biologique depuis 2018  
Vente directe de légumes de plein champ et de légumineuses  
pommes de terre, patates douces, courges (potimarron, butternut), lentilles, pois chiches



# Les producteurs bio

## CC Vals de Saintonge Communauté

9

### Légumes Garden - Gaëlle Chollet

✉ 5 rue de la cour  
17160 Les Touches-de-Périgny  
T 07 68 73 14 40  
@ legumes.garden@laposte.net

**Produits :** Légumes

**Vente :** me contacter



• GAB 17 •

**Le mot de la ferme :** Légumes bio - Vente en magasin bio spécialisé (Biocoop, Le marché de Léopold) sur Cognac, Saintes, Gemozac, Royan, Vaux sur mer et Angoulême

10

### Les brebis de Saintonge

✉ 3 rue des glycines, la frédière  
17770 Saint-Hilaire-de-Villefranche  
T 06 66 25 91 06  
@ audrey.tricard@etik.com

**Produits :** Produits Laitiers

**Vente :** Biomagne; marché de producteur 1er mardi du mois à Aumagne EARL Les Platanes Association Court-Circuit à Saintes, Site internet Local bio pour dépôt à Aumagne

**Le mot de la ferme :** Ferme de 50 brebis laitières. Vente de yaourts et fromages frais de brebis. Attention la production est saisonnière donc il y a une période où la vente est fermée.



11

### Les platanes bio

✉ 45 rue d'aumagne  
17770 Aumagne  
T 06 84 49 90 19  
@ platanes-bio@orange.fr  
www.platanes-bio.com

**Produits :** Marché bio, Viande, Légumes

**Vente :** le mardi 16h-20h et vendredi 17h-19h biomagne, aumagne, le premier mardi de chaque mois colis classique (3kg, 5kg, 10 kg)

**Le mot de la ferme :** Une ferme d'élevage de bœuf (mâles castrés) : des bœufs de race Parthenaise et Limousine transformés sur la ferme, vente en colis. Nous produisons des légumineuses haricots blancs, rouges, pois chiches, lentilles et fenugrec.



12

### Les serres de Saint Félix

✉ 36 rue de saintonge 17330  
Saint-Félix  
T 07 78 10 47 19  
@ lesserresdesaintfelix@gmail.com

**Produits :** Pépinière (fruitiers, légumes, ou autres), plantes aromatiques, produits transformés, ateliers, animation et évènementiel

**Vente :** Variable Châtaillon page / vendredi



• GAB 17 •

**Le mot de la ferme :** Les serres de Saint-Félix en Saintonge cultivent des plants biologiques et reproductibles de légumes, aromatiques et fleurs compagnes pour professionnels et particuliers.

# Les producteurs bio

## CC Vals de Saintonge Communauté

### 13 Marilleau Didier

✉ 30 chemin des moulins  
17160 Sonnac  
T 06 17 06 08 46  
@ didier.marilleau@orange.fr

**Produits :** Fruits

**Vente :** sur rendez-vous. Marché  
Aumagne 1er mardi du mois 16h à 19h

**Le mot de la ferme :** Verger de 3 ha : vente de pommes, poires et jus de pommes.



### 14 Mercier Joël

✉ 10 rue de laiterie  
17330 Bernay-Saint-Martin  
T 06 85 53 04 41  
@ joel\_mercier@yahoo.com

**Produits :** Plantes aromatiques, boissons  
non alcoolisées

**Vente :** sur appel pas régulier

**Le mot de la ferme :** Culture de niches dont les crocus à safran, tous issus du Conservatoire Botanique. Le safran est valorisé dans la composition d'un apéritif créé en 2018, Le Safranello, validé par un cabinet d'œnologie.



### 15 Pique Russe

✉ 21 rue de bellevue  
17490 Gourvillette  
T 06 74 95 65 10  
@ cyrille.cornerotte@gmail.com  
www.piquerusse.fr

**Produits :** Vins et spiritueux

**Vente :** Sur rendez-vous

**Le mot de la ferme :** Pique Russe, domaine bio de 4 ha en Charente-Maritime, cultive Pinot Noir, Merlot, Cabernet Sauvignon et Colombar. Vendanges manuelles et élevage en amphores ou barriques, les vins précis de Camille, Clémence et Cyrille vous attendent au domaine.



• GAB 17 •

### 16 Tachet Loïc

✉ 1 impasse du grand fief,  
Le Crignolet  
17770 St-Hilaire-de-Villefranche  
T 07 70 46 01 37  
@ vergerdugrandfief@gmail.com

**Produits :** Fruits

**Vente :** 14h-18h

**Le mot de la ferme :** Verger bio extensif planté dans d'anciens prés de vallon entourés de haies hautes et diversifiées. Sur 3 ha de verger il y a 1 ha 50 de planté et 1 ha 50 de biodiversité (haies, bosquets, bandes enherbées et mellifères).



# Les producteurs bio

## CA Royan Atlantique

17

### Aux jardins d'Armelys

✉ la croix du bourdon - rue de saintonge - 17600 Saujon  
T 06 61 95 17 02  
@ frederic.gombaud@educagri.fr  
www.auxjardinsdarmelys.fr

**Produits :** Légumes, plantes aromatiques

**Vente :** 9h-12h ; 14h30-17h Saujon  
Paniers sur demande



**Le mot de la ferme :** Production de légumes diversifiés, d'aromatiques et de fleurs comestibles, le tout en bio

18

### Domaine Coussot

✉ 66 rue de la grande gorge  
17600 Corme-Écluse  
T 06 02 60 08 86  
@ philippe.coussot@laposte.net  
www.legumes-bio-coussot.com

**Produits :** Légumes

**Vente :** mardi et vendredi 17h-19h30 et jeudi 15h-19h30.  
Magasin à Corme-Ecluse ouvert le mardi et vendredi 17h à 19h30 et jeudi de 15h à 19h30. Les paniers peuvent être commandés via notre formulaire de commande sur le site internet et peuvent être récupérés au magasin.



**Le mot de la ferme :** Production de légumes de saison issus de l'agriculture biologique depuis 1963. Nous proposons également des produits biologiques de producteurs locaux : du pain les jeudis à 15h, des œufs, du vin, du miel local non bio.

19

### Domaine des Claires

✉ 2 rue des tonnelles  
17530 Arvert  
T 05 46 47 31 87  
@ contact@domainedesclaires.fr  
www.domainedesclaires.fr

**Produits :** Vins et spiritueux, boissons non alcoolisées

**Vente :** D'Avril à Octobre et période de Noël (15/12-31/12) : du lundi au samedi 9h30-12h30 ; 14h30-19h Le reste de l'année du mardi au samedi 15h-18h et samedi matin 10h-12h30



**Le mot de la ferme :** Le Domaine des Claires est une propriété viticole familiale située au cœur de la presqu'île d'Arvert. Dans ce cadre naturel d'exception, traditions de vigneron et d'affineurs d'huîtres en claire se transmettent depuis 6 générations.

20

### Domaine Gardrat

✉ 13 rue de la touche  
17120 Cozes  
T 05 46 90 86 94  
@ lionelgardrat@hotmail.com  
www.domaine-gardrat.fr

**Produits :** Vins et spiritueux

**Vente :** 14h-18h



**Le mot de la ferme :** Domaine viticole - producteur de vins, Pineau et whisky bio

# Les producteurs bio

## CA Royan Atlantique

### 21 Earl Boubes



✉ 7 impasse du pré ravid  
17600 Médis  
T 06 45 51 68 96  
@ pascal.sallaud-pillet@wanadoo.fr

**Produits :** Pains, pâtes, fruits, légumes, céréales, farines, huiles, graines

**Vente :** sur le marché central de Royan toute l'année les me, ve, sa, di puis à partir du 15 juin tous les jours marché central de Royan toute l'année les me, ve, sa, di puis à partir du 15 juin tous les jours pas d'amap ni de paniers

**Le mot de la ferme :** Vente de fruits et légumes, préparations de légumes (coulis de tomate, veloutés de potimarron et de butternut, caviar d'aubergine), farines et pains de blés anciens et de petit épeautre produits sur la ferme

### 22 Earl Champagne Rolland



✉ 11 rue du professeur langevin  
17110 Saint-Georges-de-Didonne  
T 06 48 57 18 39  
@ rolland.mp@orange.fr

**Produits :** Céréales, farines, huiles, graines

**Vente :** sur rendez-vous Marché de Royan toute l'année le samedi et le dimanche & Port des Salines île d'Oléron tous les mercredi du 1er avril au 30 octobre

**Le mot de la ferme :** 6 huiles vierges de 1re pression à froid (colza, lin, chanvre, caméline, tournesol oléique, tournesol linoléique) et légumineuses (pois chiches, lentilles) vendues en circuit court : à la ferme, sur les marchés, magasins, restauration et écoles.

### 23 Earl La Rondellerie



✉ 55 route de la rondellerie  
17600 Sablonceaux  
T 07 78 26 10 59  
@ moreljuliette55@yahoo.fr  
www.la-rondellerie.fr

**Produits :** Produits laitiers

**Vente :** Me contacter. Arvert le vendredi après midi. Amap Marennes et Rochefort

**Le mot de la ferme :** Ferme avec 120 brebis laitières, quelques bovins et un élevage de chevaux. Nous proposons des yaourts et fromages frais de novembre à juin, et de la tomme toute l'année. Viande de bœuf en colis deux fois par an.

### 24 Ferme de Font Pâques



✉ 9 route de font paques  
17120 Mortagne-sur-Gironde  
T 06 84 09 21 63  
@ lucie.bissonnet@gmail.com

**Produits :** Pains, céréales, viande

**Vente :** jeudi et vendredi sur commande. Merci de commander maximum jusqu'au mercredi soir.

**Le mot de la ferme :** Nous avons une ferme en polyculture élevage. Notre production principale (le blé) est transformée en pain au levain directement sur site. Nous avons également une activité d'élevage en bovins allaitants.

# Les producteurs bio

## CA Royan Atlantique

25

### Haras de Kappa

✉ 23 lieu dit château de didonne  
17120 Semussac  
T 06 99 01 47 99  
@ dynamial.concept@gmail.com  
www.dynamial.com

**Produits :** Produits transformés, ateliers, plantes aromatiques

**Vente :** 10h-13h du mardi au samedi



**Le mot de la ferme :** Ferme en agriculture biologique cultivant du chanvre sur sol vivant et élevage de chevaux de sport. Production artisanale de fleurs et feuilles de chanvre destinées à des huiles et tisanes bien-être, dans le respect de la terre et du vivant.

---

26

### Le sel en Seudre

✉ Rive gauche du port  
Cabane orange  
17600 L'Éguille  
T 06 68 09 66 78  
@ leselmignon@gmail.com

**Produits :** épicerie salée, animation et événementiel

**Vente :** Sur rdv Marennes, Jonzac, Melle



**Le mot de la ferme :** Marais salant traditionnel de 48 aires saunantes. Outils en bois, roulage à la brouette, pratiques d'entretien et de récolte douces afin de favoriser la biodiversité et contribuer au bon fonctionnement de cette zone humide dans sa fonction écologique

---

27

### Scea Billonneau

✉ 1 domaine de la prenellerie  
17120 Épargnes  
T 06 08 33 00 80  
@ fbillonneau@yahoo.com  
www.domaine-la-prenellerie.fr

**Produits :** Boissons non alcoolisées

**Vente :** 9h-12h ; 14h-17h30 ; samedi 10h-12h



**Le mot de la ferme :** Engagés pour une viticulture durable, nous privilégions des pratiques écoresponsables et authentiques. Chaque cuvée reflète notre passion du terroir et notre exigence de qualité. Vin merlot, malbec, colombard, Pineau, Cognac

---

28

### Vignoble Les hauts de Talmont

✉ rue du port  
17120 Talmont-sur-Gironde  
T 06 61 67 17 17  
@ com@leshautsdetalmont.com  
www.leshautsdetalmont.com

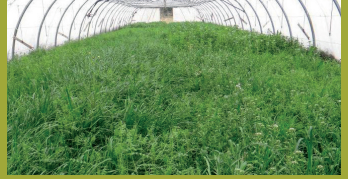
**Produits :** Vins et spiritueux

**Vente :** De 11h-18h les jeudi, vendredi, samedi, dimanche



**Le mot de la ferme :** Domaine viticole sur la falaise du Caillaud à Talmont-sur-Gironde en bordure d'estuaire au sud de la Charente-Maritime. Le vignoble en biodynamie élabore des vins blancs, rouges, rosés, vins mutés, vin effervescent rosé et des cognacs millésimés.

## SEMENCES ET MÉLANGES MULTI ESPÈCES 100% BIOLOGIQUES



### GAMME VITIVERT

Viticulture et Arboriculture

### GAMME MAREVERT

Maraîchage

### GAMME PATUVERT

Fourrages, pâtures  
et prairies – Ovins, caprins  
et volailles

### GAMME EQUIVERT

Pour les équins, paddock  
paradise

### MÉLANGE MÉDIVERT

Mélange bien être  
et appétence

### MÉLANGE GAZON

Pour les pelouses

### GAMME MELLIFÈRE

Viti, arbo, maraîchage...  
Pour les pollinisateurs

### GAMME DEMEVERT

Mélanges et semences  
DEMETER sur demande

### GAMME CEREVERT

CIPAN – Grandes cultures

### GAMME ENSIVERT

Méteils

## MATIÈRES PREMIÈRES 100% BIOLOGIQUES

LIVRAISON EN BIG BAG  
OU EN CAMION  
COMPLET VRAC

Ateliers lait, viandes  
et volailles, alimentation  
animale, correcteurs azotés,  
tourteaux, Mashs,  
oléagineux, minéraux,  
céréales...

## POUR COMMANDER :

+(33) 02 40 23 63 24

[sembio@partnerandco.fr](mailto:sembio@partnerandco.fr)

ou directement en ligne sur notre site [www.sembio.fr](http://www.sembio.fr)

49 avenue du Général de Gaulle - 44500 LA BAULE

# Les producteurs bio

## CA de La Rochelle

### 29 GAEC Biotives

✉ 3 c chemin de bel air  
17138 Saint-Xandre  
T 07 68 93 73 63  
@ biotives@gmail.com  
Facebook/biotives

**Produits :** Légumes, fruits, pépinière (fruitiers, légumes, ou autres), produits transformés, boissons non alcoolisées

**Vente :** Marché de La Rochelle les mercredis et samedis matins. AMAP Dompierre mercredi/AMAP - Marsilly jeudi



**Le mot de la ferme :** Production et vente de fruits et légumes 100% produits sur la ferme. Du bio, du local et de la bonne humeur !

### 30 D'hier Et D'ici

✉ 54 le moulin de la pierre  
17690 Angoulins  
T dhieretdici@orange.fr  
www.dhier-et-dici.com/  
notre-ferme-2.html

**Produits :** Légumes, alimentation, marché bio, produits laitiers, pains, épicerie salée, volailles, plantes aromatiques, céréales, farines, huiles, graines, miel, bières, oeufs

**Vente :** Jeudi et vendredi 15h-19h ; samedi 10h-13h ; 16h-18h. Paniers le jeudi, infos par mail



• GAB 17 •

**Le mot de la ferme :** Ferme diversifiée : maraîchage, céréales, légumes secs, dans le respect de la biodiversité. Notre ferme est un véritable lieu de vie. Vente directe et paniers. Fruits, légumes, légumes secs, miel, farines, huiles, laitages vache et brebis et œuf.

### 31 Durivaud

✉ 26 port de pêche, chef de baie,  
quai septentrional  
17000 La Rochelle  
T 05 46 35 50 84  
@ durivaud.moules@sfr.fr  
www.durivaud.com

**Produits :** Produits de la mer, animation et événementiel

**Vente :** De mai à septembre, du lundi au vendredi 10h-14h Coulonges/mardi samedi Commande mini de 20 kg



• GAB 17 •

**Le mot de la ferme :** Exploitation familiale, production de MOULES de bouchot et MOULES de corde, dans les pertuis charentais. Sentinelles de l'environnement, notre équipage veille quotidiennement au développement des coquillages, tels les gardiens de la mer

### 32 Earl Bonnin Bruno

✉ 3 les coutures  
17 290 La Rochelle  
T 06 23 23 40 52  
@ earlbonnin@yahoo.fr  
www.la-ferme-des-coutures.fr

**Produits :** Viande

**Vente :** Vendredi 16h-19h et Samedi 10h-12h Marché occasionnel de Biomagne à Aumagne  
AMAP DE MARENNES tous les 3 mois



**Le mot de la ferme :** Ferme engagée à taille humaine. Nous élevons 35 vaches de races limousines et les veaux sont nourris sous la mère. Nous engraissons une centaine de porcs à l'année. Retrouvez-nous en vente directe tous les 1er vendredi et samedi de chaque mois.

# Les producteurs bio

CA de La Rochelle

33

## Herbes & Embruns

✉ 24b rue des oiseaux  
17137 Marsilly  
T 06 62 28 43 35  
@ contact@herbesetembruns.fr  
www.herbesetembruns.fr

**Produits :** Plantes aromatiques, produits transformés

**Vente :** Sur RDV.  
Selon les conditions de l'AMAP - Sur commande

**Le mot de la ferme :** Paysanne herboriste, je cultive en AB des plantes aromatiques et médicinales en favorisant la biodiversité. Récoltes manuelles et séchage dans un séchoir en bois brut. Vente directe et en circuit court (tisanes, aromates séchés et sirops...).



34

## La ferme de Candé

✉ 14 allée de candé  
17138 Saint-Xandre  
T 06 13 03 79 34  
@ sebastienbabin@sfr.fr  
Facebook/Ferme-de-Candé

**Produits :** Produits Laitiers, Viande, Légumes

**Vente :** Mercredi 10h-13h ; Vendredi 14h-19h ; Samedi 10h-13h

**Le mot de la ferme :** La ferme de Candé transforme à la ferme le lait BIO de ses vaches jersiaises et montbéliardes en yaourts, fromages blancs et fromages. Elle propose également une fois par mois de la viande de bœuf. Retrouvez tous nos produits au magasin à la ferme.



35

## La ferme du Treuil Charré

✉ le treuil charré  
17220 Saint-Christophe  
T 06 79 53 56 95  
leslegumesdecharre@club-internet.fr

**Produits :** Fruits, légumes

**Vente :** Vendredi 10h-12h 15h-18h et samedi matin 9h30-12h30 La Rochelle Laleu mercredi 16h à 19h / Salles sur Mer jeudi 16h à 19h / Mauzé sur le Mignon samedi 8h30 12h30 / St Hilaire la Palud dimanche 8h30 12h30. Paniers sous contrat pour les entreprises dans le cadre de leur démarche RSE.

**Le mot de la ferme :** Maraîchage biologique et agroécologique hyper diversifié



36

## Les Enfourneaux

✉ 14 fief de l'enfourneau  
17138 Saint-Xandre  
T 05 46 42 19 27  
@ cultures@lesenfourneaux.com  
www.lesenfourneaux.com

**Produits :** Légumes, fruits, plantes aromatiques, céréales, farines, huiles, graines

**Vente :** Lun, mar, 9h-13h ; mer : 9h-13h / 16h30-19h ; Jeudi 9h-13h ; Vendredi 9h-13h / 16h30-19h ; fermé les week-end. Paniers possibles en commandes groupées à organiser - nous contacter

**Le mot de la ferme :** Vente à la ferme de légumes, fruits et herbes aromatiques issues de l'agriculture biologique.



**Les Enfourneaux**  
PRODUCTEURS

# Les producteurs bio

CA de La Rochelle

37

## Les jardins d'Hubert

✉ 3 les tourettes  
17220 Saint-Médard-d'Aunis  
T 06 01 73 37 00  
@ hmougin@gmail.com

**Produits :** Fruits, légumes

**Vente :** Mercredis et samedis matin de mai à septembre



• GAB 17 •

**Le mot de la ferme :** Jardins de production de fruits et légumes bio dans un univers où les arbres dessinent les parcelles. Utilisation minimale de tout type de produits industriels. Enrichissement des sols le plus naturellement possible.

38

## Les serres des Anglois

✉ 1 les anglois 17690 Angoulins  
@ les.serres.des.anglois@wanadoo.fr  
les-serres-des-anglois.com

**Produits :** Légumes

**Vente :** voir sur le site



**Le mot de la ferme :** Exploitation maraîchère bio de 9 ha + 1 ha de serres aux portes de La Rochelle

39

## Normandin Edouard

✉ 1 chateau de la peraudière  
17139 Dompierre-sur-Mer  
T 05 46 68 00 65  
@ edouard@cognacnm.com

**Produits :** Vins et spiritueux

**Vente :** 9h-12h ; 14h-18h



• GAB 17 •

**Le mot de la ferme :** Vignoble en agriculture biologique sur sol vivant en combinaison d'agroforesterie et de viti-pastoralisme, plantation d'un verger intra-parcellaire et d'une large diversité de cépages (Folle blanche, Montils, Ugni blanc et Vidal)

40

## Scea La Moinerie

✉ 3 rue de la moinerie, bel croix  
17139 Dompierre-sur-Mer  
T 06 70 30 71 97  
@ pastaeric@mailo.com

**Produits :** Epicerie salée, pains, pâtes

**Vente :** Vendredis-10h30-12h30 ;  
15h-19h30 / Samedis 10h-13h /  
Lundis-10h30-12h30 ; 17h-19h30



**Le mot de la ferme :** Ferme familiale - agroforesterie - pâtes fraîches (blés anciens siciliens) et tous types de plats italiens - vente directe - service traiteur - truffes - oliveraie - légumes secs - huile de tournesol - vente particuliers - restaurants

# Les producteurs bio

CA de La Rochelle

41

## Thair'&légumes

✉ 0 les coutures

17290 Thairé

T 06 75 43 93 56

@ thairetlegumes@gmail.com

www.thairetlegumes.com

**Produits :** Légumes

**Vente :** paniers (mardis et jeudis 17h45-19h) ; vente au détail juin à octobre les jeudis 17h-19h. Paniers hebdomadaires à 15€ et 24€, sur abonnement. Retrait sur place le mardi ou jeudi de 17h45 à 19h. Contrat et infos disponibles sur notre site.



**Le mot de la ferme :** Thair'&Légumes est une exploitation maraîchère 100% AB sur 1 ha. Plus de 40 légumes différents y sont cultivés à l'année en favorisant le respect des saisons, de la biodiversité, du sol et de la qualité des produits.

# terra etica

100% bio & équitable



**RETROUVEZ NOS PRODUITS**

- en magasins bio
- dans notre boutique à Pessac (33)
- sur [www.terraetica.fr](http://www.terraetica.fr)

**COMMERCÉ ÉQUITABLE PAR CONVICTION**

**LIEN DIRECT AVEC LES COOPÉRATIVES DE PRODUCTEURS**

**AGRICULTURE PAYSANNE BIO & TRAÇABILITÉ COMPLÈTE**

TERRA ETICA | CAFE MICHEL SCOP - Entreprise solidaire d'utilité sociale - Torréfacteur artisanal depuis 1981

# Les producteurs bio

CC de l'Île d'Oléron

42

## Bec Salé

✉ 1 la nouette  
17190 Saint-Georges-d'Oléron  
T 06 78 03 63 82  
@ clemsoule@gmail.com  
www.bec-s.fr

**Produits :** Produits de la mer

**Vente :** me contacter



**Le mot de la ferme :** Saunier récoltant à ST GEORGES D'OLERON, SAUZELLE. J'exploite un marais salant de 50 carreaux produisant du gros sel et de la fleur de sel, 100% naturel. Récolté à la main et séché au soleil de l'île d'Oléron. Indépendant et engagé en agriculture bio.

43

## Bière des Naufrageurs

✉ 1 les landes  
17190 Saint-Georges-d'Oléron  
T 05 46 76 67 50  
@ jeanlucmetayer@yahoo.fr

**Produits :** Bières

**Vente :** ouvert tous les jours sauf mardi matin et dimanche



**Le mot de la ferme :** Ferme céréalière sur 25 ha avec production de bières

44

## Cooperative agricole St Pierre d'Oléron

✉ 14 impasse de la coopérative  
17310 Saint-Pierre-d'Oléron  
T 05 46 47 02 65  
@ jd.martineau@coopoleron.fr

**Produits :** Plantes aromatiques, légumes

**Vente :** 8h30-12h30



**Le mot de la ferme :** Production de plants de légumes et de plants d'aromatiques pour les maraîchers

45

## Earl Bois de la Lande

✉ 1 route de la taverne  
17310 Saint-Pierre-d'Oléron  
T 06 31 89 06 49  
@ baptistemouhe@hotmail.com

**Produits :** Légumes

**Vente :** . Cheray, Saint-trojan les bains, port des salines, Arvert  
Sur commande.



**Le mot de la ferme :** Ferme en maraîchage diversifié orientée sur des pratiques sol vivant en essayant au mieux de conserver et d'aggrader les sols. Production de fruits et légumes de saison. En bio depuis 2011.

# Les producteurs bio

## CC de l'Île d'Oléron

46

### Ferme de la Politière

✉ 2 impasse de la poltière  
17550 Dolus-d'Oléron  
T 05 46 75 43 62  
@ fermedelapoltiere@orange.fr

**Produits :** Légumes, plantes aromatiques

**Vente :** les mardi et vendredi 16h30-19h30 de mai à septembre et le vendredi de 14h30-20h de septembre à mars. Dolus D'oléron le mercredi et samedi matin en juillet et Août. AMAP le chou défrisé sur Marennes. Panier sous forme d'abonnement à l'année.



**Le mot de la ferme :** Nous sommes installés depuis 2003 en agriculture biologique et biodynamique. Nous cultivons des légumes de saison, des fleurs, de l'osier pour fabriquer des paniers de pêche traditionnels. Notre engagement : soigner et respecter le vivant.

---

47

### Gilles Masse

✉ 1 bis route de bellevue  
17550 Dolus-d'Oléron  
T 05 46 75 37 32  
@ gilles.masse6@wanadoo.fr  
www.huitresmasse.fr

**Produits :** Produit de la mer

**Vente :** 7h30-12h30 ; 14h-17h30



**Le mot de la ferme :** Établissement ostréicole situé à Dolus d'Oléron en Charente-Maritime, entreprise familiale depuis 1948. Producteur, éleveur et expéditeur. Certifié Bio, IGP Marennes Oléron, Label Rouge.

---

48

### L'Atelier Du Jardin Sauvage

✉ 13 rue de la gachoune  
17370 Le Grand-Village-Plage  
T 06 64 22 34 18  
@ latelierdujardinsauvage@gmail.com  
latelier-du-jardin-sauvage.sumupstore.com

**Produits :** Plantes aromatiques

**Vente :** Sur rdv Marché des Salines les mercredis d'avril à octobre. Marchés aux plantes au printemps sur le département et marchés de Noël sur oléron et Mornac sur Seudre.



**Le mot de la ferme :** Productrice et cueilleuse de plantes aromatiques et médicinales sur l'île d'Oléron. Vente d'une gamme alimentaire (tisanes, sirops, gelées, gommasios, oxymels et vinaigres aromatisés) et bientôt une gamme cosmétique (huiles et baumes)

---

49

### La Petite Ferme

✉ 2 chemin des vignes, grésillon  
17480 Le Château-d'Oléron  
T 06 67 01 41 22  
@ mathieu.fesseau@free.fr  
www.lapetitefermedoleron.fr

**Produits :** Oeufs

**Vente :** Vente via des revendeurs sur les marchés de Dolus, Cheray, Domino La Cotinière et Saint Denis d'Oléron



**Le mot de la ferme :** Ferme avicole en forêt

# Les producteurs bio

CC de l'Île d'Oléron

## 50 Le champ des Alouettes

✉ 260 rue de l'école, chauce  
17190 Saint-Georges-d'Oléron  
T 06 63 56 47 63  
@ lalouette.io@ecomail.fr  
www.lechampdesalouettes.fr

**Produits :** Légumes, plantes aromatiques fruits

**Vente :** nous contacter



**Le mot de la ferme :** Paysans glaciers en agriculture biologique sur Oléron. Nous produisons des petits fruits et plantes aromatiques et médicinales que nous transformons en sorbets. Nous proposons également une gamme de tisanes, sirops et aromates secs.

## 51 Les huîtres du Cayens

✉ 2 rue du bocage des allards  
17550 Dolus-d'Oléron  
T 06 79 74 99 41  
@ leshuitresducayens@sfr.fr  
www.leshuitresducayens.fr

**Produits :** Produit de la mer

**Vente :** 8h-12h ; 13h30-17h30 tous les weekends, Méry sur Oise, Gasny, Pontoise, Ermont, Paris Batignolles bio, Rueil centre, Rueil Malmaison bio, St Cloud, Boulogne bio, Paris Raspail bio, Beauchamp, Eaubonne non



**Le mot de la ferme :** exploitation ostréicole ne produisant que des huîtres naturelles 100% locales et 100% bio

## 52 Les jardins de Claire

✉ 45 rue des anciennes salines  
17370 Le Grand-Village-Plage  
T 06 13 72 48 70  
@ pinter@lesjardinsdeclaire.com  
www.lesjardinsdeclaire.com

**Produits :** Légumes, fruits, marché bio

**Vente :** Voir notre site internet.



**Le mot de la ferme :** Notre ferme bio est un paradis pour les amateurs de produits frais. Au cœur de la verdure, nous cultivons des fruits et légumes de saison, cueillis à la main.

## 53 Maison Favre

✉ 3 route de l'étang, la fromagerie  
17310 Saint-Pierre-d'Oléron  
T 05 46 47 05 43  
@ vignoble.favre@orange.fr  
www.vin-oleron.com

**Produits :** Boissons non alcoolisées

**Vente :** 9h-12h30 ; 14h30-18h



**Le mot de la ferme :** Nous vendons directement nos vins, pineau et cognacs. Nous assumons tous les travaux de culture des neuf cépages présents dans la vigne et l'élevage des produits dans nos chais.

# Les producteurs bio

CC de l'Île d'Oléron

54

## O Pre des racines

✉ 4 chemin des racines  
17310 Saint-Pierre-d'Oléron  
T 06 86 47 07 09  
@ stephane.roseo@gmail.com

**Produits :** Légumes

**Vente :** 16h30-18h30 le mardi de mars à novembre et le jeudi soir en été. La pallice le dimanche et marche de Rochefort le samedi. Nous fournissons les cantines via l'asso du MOPS et pour les paniers du mardi, nous téléphoner.



**Le mot de la ferme :** Dans notre micro-ferme maraîchère, nous produisons toute l'année des légumes bio cultivés sur planche permanente, pas ou peu de travail du sol. Nous bâtissons un sol fertile grâce à un apport massif de matière organique (compost et broyat de bois)

**Expertise :**  
production et élevage,  
préparation et transformation,  
vente,  
distribution,  
import et export



**QUALISUD**  
Votre organisme  
de certification en  
Agriculture Biologique

Contactez-nous :  
✉ bio@qualisud.fr  
☎ 05.53.20.35.60



**Certification :**  
Cahier des charges BIO  
européen R(UE)  
2018/848 et  
français



**ECOBIO**  
MATÉRIAUX

MATÉRIAUX DE CONSTRUCTION ÉCOLOGIQUES

DISTRIBUTION SUR LE LIMOUSIN,  
DORDOGNE, LOT ET LIMITOPHES

Fibres de bois



Liège



Chanvre



Peinture

**GAMME COMPLÈTE DE MATÉRIAUX  
SAINS ET NATURELS :**

Isolation

ISOLATION, PEINTURES,

Finition

PARQUETS, OSB, CHAUX, TERRE...

87220 FEYTIAT - LIMOGES  
2, rue Fernand Malinvaud

**05 55 30 64 57**

contact87@ecobiomateriaux.fr

[www.ecobio-materiaux.fr](http://www.ecobio-materiaux.fr)

# Les producteurs bio

## CC de la Haute Saintonge

55

### Bio Chemins

✉ le grand village  
17270 Clérac  
T 06 73 53 23 87  
@ biochemins@biochemins.fr  
www.biochemins.fr

**Produits :** Légumes

**Vente :** samedi de 10h-12h. Marché quai des Chartrons Bordeaux le dimanche matin. Paniers à l'AMAP Biogustin Bordeaux



EARL BIOCHEMINS  
Maraîchage biologique  
Grand Village 17270  
CLÉRAC

Marché sur l'exploitation le samedi matin de 10h à 12h

Production de plus de 40 légumes bio avec un marché sur place le samedi matin, système AMAP et distribution de paniers.  
Changement d'exploitant en 2020, Biochemins (Société) reprend l'exploitation.  
Bleuet de reconnaissance, sans pesticide que tout :  
biochemins@biochemins.fr ou sur 06 73 53 23 87

**Le mot de la ferme :** Exploitation maraîchère bio diversifiée de plus de 40 légumes différents dans un lieu protégé entouré de forêts. La vente se fait sur place le samedi matin de 10h à 12h, et la commercialisation se complète avec AMAP, cantine et marché de Bordeaux.

56

### Chez Paul & Pauline

✉ 15 rue de l'ansac  
17240 Clion  
T 05 46 04 54 96  
@ paul-emile.perez@hotmail.fr

**Produits :** Produits laitiers

**Vente :** du lundi au jeudi 17h-19h Jonzac le mardi et vendredi, Montendre le jeudi, Pons le samedi jonzac



• GAB 17 •

**Le mot de la ferme :** Élevage d'une cinquantaine de chèvres poitevines élevées en plein air, production de fromages fermiers au lait cru certifiée Fermier ADDCP et AB.

57

### David Valerie Marielle

✉ 14 rue de chez renauleau  
17130 Tugéras-Saint-Maurice  
T 06 89 16 96 66  
@ toli216850@aol.com

**Produits :** Légumes

**Vente :** nous contacter



• GAB 17 •

**Le mot de la ferme :** Maraîchage, production vendue sur les marchés alentours et magasin BIOLIVAL

58

### Earl Chailloux

✉ 1 chemin de maison neuve  
17270 Neuvicq  
T 06 80 15 07 71  
@  
pineaucognacchailloux@orange.fr

**Produits :** Vins et spiritueux

**Vente :** 17h-19h Montguyon mercredi et samedi



• GAB 17 •

**Le mot de la ferme :** 10 ha de vigne et 18 ha de terre. Les vignes sont gérées avec un couvert végétal. Vente directe à la ferme, sur les marchés et salons

# Les producteurs bio

CC de la Haute Saintonge

59

## Ferme des Robins

✉ 7 chez robin  
17240 Saint-Ciers-du-Taillon  
T 06 85 59 31 99  
@ solene33@gmail.com

**Produits :** Légumes

**Vente :** 17h-18h30 sur commande  
AMAP Petal Talence

**Le mot de la ferme :** Production de légumes bio - maraîchage diversifié



60

## Ferme Du Maine Vigier

✉ 22 rue du maine vigier  
17800 Saint-Palais-de-Phiolin  
T 07 80 68 65 70  
@  
fermedumainevigier@gmail.com  
Facebook/fermedumainevigier

**Produits :** Légumes, fruits, produits laitiers, alimentation, oeufs, boissons non alcoolisées

**Vente :** Mirambeau le samedi matin et Pons le dimanche matin

**Le mot de la ferme :** Production sur la ferme de légumes et de raisin de table. Notre produit phare est le Noctambulle (à découvrir d'urgence !). Nous vendons aussi les produits des copains bio : autres légumes, pain et brioches, œufs, fromages, spiruline, jus, vrac.



61

## La botte aux champs

✉ 11 allée de chez trochon  
17500 Villexavier  
T 07 68 28 42 51  
@ labotteauxchamps@mailo.com

**Produits :** Légumes, fruits, pépinière (fruitiers, légumes, ou autres), épicerie sucrée

**Vente :** 9h-12h les samedi. AMAP Autour de la Libauderie (JONZAC/MONTENDRE)

**Le mot de la ferme :** Micro-ferme maraîchère sur petite surface, conduite en agroforesterie selon les principes de l'agriculture paysanne. Production de légumes, fruits, petits fruits, confitures.



• GAB 17 •

62

## La ferme du Grand Loup

✉ 3 route de quillet  
17270 Cercoux  
T 07 84 07 62 19  
@ lafermedugrandloup@gmail.com

**Produits :** Produits laitiers

**Vente :** Les mercredis de 16h-18h30  
Le marché de Lapouyade les samedis de 9h à 12h

**Le mot de la ferme :** Roxanne et Julian, deux paysans fromagers fraîchement installés. Nous travaillons avec une quarantaine de biquettes qui passent leur vie entre prairies et forêts. Nous faisons la traite à la main et transformons le fromage à la ferme chaque jour.



• GAB 17 •



# Les producteurs bio

## CC de la Haute Saintonge

63

### La ferme du Roc

✉ 35 route basse, le roc  
17150 Saint-Thomas-de-Conac  
T 06 19 81 75 61  
@ lafermeduroc17150@gmail.com

**Produits :** Produits laitiers

**Vente :** Sur rendez-vous. Meschers sur Gironde le Samedi et Mortagne sur Gironde le Dimanche

**Le mot de la ferme :** Vente de fromages de chèvre fermiers bio 'Le Roc/In Chevre', notre gamme : fromages lactiques au lait cru, tomme, faisselle, yaourt... Dans les marais de l'estuaire de la Gironde, nous élevons des chèvres Poitevines et Lorraines.



• GAB 17 •

64

### La ferme du Seudre

✉ 12 bis rue du seudre  
17240 Champagnolles  
T 06 10 79 69 10  
@ contact@lafermeduseudre.fr

**Produits :** Vins et spiritueux, boissons non alcoolisées

**Vente :** Sur rendez vous Saujon le samedi matin

**Le mot de la ferme :** Exploitation viticole familiale à taille humaine en agriculture biologique, et pratiquant la vente de vins charentais et de Pineaux, sur place ou dans les supérettes de la région.



65

### La ferme sauvage et jardinée

✉ 4 route de chez fichoux  
17240 Mosnac  
T 06 63 12 38 96  
@ contact@sauvage-et-jardinee.fr  
www.sauvage-et-jardinee.fr

**Produits :** Plantes aromatiques, produits transformés, fruits

**Vente :** Sur RDV. Marché Jonzac le vendredi matin. Amap de la Libauderie à Jonzac, livraison 1 jeudi/mois

**Le mot de la ferme :** Ferme de culture, cueillette et transformation de plantes aromatiques et de plantes médicinales. Vente de produits transformés : tisanes, aromates, sel et vinaigres aromatiques, sirops, confitures, chutneys, pickles. Plants et fruits à la saison.



66

### La gourmande

✉ 2 impasse chez huguet  
17150 Soubran  
T 07 62 92 75 10  
@ lagourmandedu17@gmail.com

**Produits :** Légumes, oeufs, fruits, épicerie salée, épicerie sucrée

**Vente :** mardi et mercredi 17h30-19h30 ; vendredi 16h30-19h30 ; samedi 16h30-18h30. Au Pain à la ferme à Chamouillac le samedi matin. Paniers bio en commande.

**Le mot de la ferme :** Légumes toute l'année de plein champ et sous abris, œufs de poules bio, confitures des fruits du verger et autres transformations. Ferme en activité depuis juin 2019 sur petite surface. Épicerie de produits locaux et vrac depuis 2025.



# Les producteurs bio

## CC de la Haute Saintonge

67

### La maison des graines

✉ 22 rue de chez fedon  
17130 Montendre  
T 06 17 41 40 81  
@ lamaisondesgraines@gmail.com  
www.lamaisondesgraines.fr

**Produits :** Pépinière (fruitiers, légumes, ou autres)

**Vente :** sur rdv Montendre, Jonzac non

**Le mot de la ferme :** Productrice d'arbres fruitiers, aux variétés locales et anciennes, petits fruits champêtres, et arbres/arbustes d'accompagnement. J'adopte des pratiques agricoles qui favorisent la biodiversité, enrichissent les sols, sans pesticide.



La  
maison  
des graines



68

### Le four à Mi

✉ 5 chemin des bruyères,  
Les potiers  
17270 Cercoux  
T 06 43 84 29 43  
@ fontanmireille.mf@gmail.com

**Produits :** Pains, céréales

**Vente :** Jeudi à partir de 16h Marché Paysan de Cercoux au jardin de la Minodièr Marché Paysan de Cercoux le jeudi au Jardin de la Minodièr

**Le mot de la ferme :** Installée depuis 2009 sur 10 ha de céréales et un fournil. Vente de pains variés au levain cuits au feu de bois  
Vente en direct sur commande



• GAB 17 •

69

### Le fournil du petit Mondain

✉ 9 chemin du petit mondain  
17360 Saint-Aigulin  
T 06 52 89 68 36  
@  
laurenceodotrousseau@gmail.com

**Produits :** Pains, céréales

**Vente :** le vendredi 17h-19h marché des Quais, Bordeaux le dimanche matin  
Livraison possible le mercredi de 17h à 19h

**Le mot de la ferme :** Dans mon fournil installé à la ferme, je produis des pains bio au levain cuits au feu de bois. Je vous propose un pain de campagne, un pain tradition et un pain aux graines. Les farines viennent de producteurs locaux.



• GAB 17 •

70

### Les tritons du Closne

✉ 11 rue du closne  
17500 Saint-Simon-de-Bordes  
T 07 83 14 50 11  
@ laurent.gouelle@wanadoo.fr

**Produits :** Légumes, fruits, plantes aromatiques, pépinière (fruitiers, légumes, ou autres)

**Vente :** Jonzac le vendredi matin  
AMAP Autour de la libauderie -  
Distribution à Jonzac le jeudi soir

**Le mot de la ferme :** Maraîchage biologique diversifié. Production de plants. Petit verger



• GAB 17 •

# Les producteurs bio

## CC de la Haute Saintonge

71

### O Jardins de Celine

✉ 6 chemin des ramiers  
17500 Réaux sur Trèfle  
T 06 26 73 19 52  
@ labrunec.line@yahoo.fr

**Produits :** Légumes, pépinière (fruitiers, légumes, ou autres), plantes aromatiques, produits transformés

**Vente :** nous contacter



• GAB 17 •

**Le mot de la ferme :** Maraîchère et productrice de plantes aromatiques et médicinales. Je vends et transforme (tisanes, huiles essentielles... et pour l'année 2026 des conserves) les produits issus de ma production seulement.

72

### Spiruline de Haute Saintonge - Earl Carpio

✉ 1 le bois des servants  
17150 Consac  
T 07 61 99 19 96  
@ info@spiruline-fr.com  
www.spiruline-fr.com

**Produits :** Produits de la mer

**Vente :** 8h-18h.  
Fête des plantes / Domaine de Péré  
Ferme du Maine Vigier



**Le mot de la ferme :** Maraîchers de l'eau : sous nos serres, des bassins où pousse un légume microscopique. Spiruline, aliment d'exception très complet. Visite de la ferme : c'est bien de savoir ce qu'on mange. Culture dans l'eau, source de vie si on recycle.

73

### Terr'eau

✉ 17 moulin de combe  
17210 Chepniens  
T 06 79 35 21 07  
@ terreau17210@gmail.com

**Produits :** Légumes, plantes aromatiques, épicerie salée, épicerie sucrée

**Vente :** nous contacter



• GAB 17 •

**Le mot de la ferme :** Exploitation horticole certifiée bio produisant des jeunes plants de légumes, aromatiques et plantes à massif

DEPUIS 1976

# Jean Hervé

50 ans d'une  
entreprise familiale  
indépendante

DEPUIS 1976, JEAN  
HERVÉ C'EST:

- 50 ans d'engagement dans la bio
- 50 ans de procédés artisanaux de fabrication conservés: toastage au feu de bois, broyage sur meule de pierre
- 50 ans de travail de fruits secs entiers



Noix 100%  
françaises

DÉCOUVREZ NOS PRODUITS DANS UNE DE NOS BOUTIQUES D'USINE  
SITUÉE DANS LA ZONE INDUSTRIELLE "LE MONTET" A BOUSSAC (23600) DU  
LUNDI AU VENDREDI DE 8H À 16H OU SUR NOTRE SITE INTERNET

[WWW.JEANHERVE.FR](http://WWW.JEANHERVE.FR)



# Les producteurs bio

## CA de Saintes

74

### Aux potagers de Beauregard

✉ 1 beauregard  
17100 Le Douhet  
T 06 84 85 04 14  
@ potagersbeauregard@gmail.com  
www.auxpotagersdebeauregard.fr

**Produits :** Alimentation, céréales, huiles, épicerie salée, épicerie sucrée, fruits, hygiène, légumes, bières, miel, oeufs, pépinière, vins et spiritueux, ateliers, plantes aromatiques, animation, boissons non alcoolisées

**Vente :** Mer et ven 15h-19h, sam 9h-13h. Marchés estivaux. Panier bio.

**Le mot de la ferme :** Ferme AB/Bio Cohérence. Maraîchage diversifié bio intensif planches alternes ; arboriculture diversifiée, verger piéton. Préservation des écosystèmes, des sols et des ressources.



75

### La ferme d'Isia

✉ 3 allée du plaud  
17460 Chermignac  
T 06 50 80 78 46  
@ lafermedisia@ecomail.fr  
www.lafermedisia.fr

**Produits :** Alimentation, ateliers

**Vente :** Samedi de 10h-12h

**Le mot de la ferme :** Petit élevage, pas d'abattage des poules de réforme (vente aux particuliers), et surtout élevage agroforestier



• GAB 17 •

76

### La marmotte gourmande

✉ 26 rue paul claudel  
17100 Les Gonds  
T 06 85 78 36 59  
@ contact@lamarmottegourmande.fr  
www.lamarmottegourmande.fr

**Produits :** Epicerie sucrée

**Vente :** nous contacter

**Le mot de la ferme :** Fabrication de biscuits et gâteaux sans gluten ni aucun autre allergène majeur (pas de lait, œufs, fruits à coque, soja, arachide...). Commercialisation en magasins bio et sur notre site internet.



• GAB 17 •

77

### Le fournil de Vergnée

✉ 3 moulin de vergnée  
17770 Le Seure  
T 06 14 03 52 99  
@ fournildevergne@gmail.com  
www.fournildevergne.fr

**Produits :** Pains, céréales

**Vente :** 16h-19h mardi et vendredi.  
Marché Villars les Bois, 1er et 3ème  
vendredi du mois, 17h-20h / Aumagne,  
1er mardi du mois, 16h-19h.  
Paniers bio de Biaumagne

**Le mot de la ferme :** Boulangerie artisanale, production de pains au levain, cuisson au four à bois. Nous travaillons avec des farines bio, principalement des Fermes de Chassagne (16).



• GAB 17 •

# Les producteurs bio

CA de Saintes

78

## Les serres de Chadignac

✉ 1 le petit chadignac  
17100 Saintes  
T 06 26 36 23 38  
@ expl.chadignac@educagri.fr  
www.serresdechadignac.com

**Produits :** Légumes, plantes aromatiques

**Vente :** hors vacances scolaires : mercredi 8h-12h ; jeudi 8h-12h/13h30-17h ; Vendredi 8h-12h



**Le mot de la ferme :** L'exploitation du lycée horticole Le Petit Chadignac cultive des légumes et plants de légumes bio. Rencontrez-nous à la boutique du lycée et aux événements organisés par les élèves : "Les saveurs d'automne" en novembre et "Foliflores" en mai.

79

## O Folles Herbes

✉ 7b route de la vignerie  
17810 Écurat  
T 06 29 48 14 68  
@ ofollesherbes@gmail.com  
www.ofollesherbes.com

**Produits :** Plantes aromatiques

**Vente :** Le Mercredi 16h-18h30.  
Marchés fermiers ponctuels



**Le mot de la ferme :** Culture, cueillette et transformation de plantes aromatiques et médicinales. Vente de tisanes, sirops, gemmothérapie, sels aromatiques.



# Les producteurs bio

## CC Aunis Sud

80

### Alma Mater

✉ rue du marais  
17290 Landrais  
T 06 51 53 29 60  
@ almamater.landrais@gmail.com  
www.almamater-landrais.fr

**Produits :** Légumes, miel et produit de la ruche, fruits

**Vente :** 16h30-18h30 le vendredi. Aigrefeuille d'Aunis les mercredis (16h/19h) et samedis (8h30/12h30) Abonnement au trimestre. Contactez-nous directement

**Le mot de la ferme :** Alma Mater, micro-ferme bio à Landrais. Sur 1 ha : légumes de saison, petits fruits, œufs (poules rousses et Marans) et miel. Travail manuel et passionné. 100 % vente directe, de notre ferme à votre assiette !



**Alma Mater**  
productrice de légumes bio

81

### Aux jardins d'Aunis

✉ 4 rue du bois des coucous  
17290 Forges  
T 06 70 92 42 74  
@ auxjardinsdaunis@gmail.com  
Facebook/auxjardinsdaunis

**Produits :** Légumes, fruits, marché bio

**Vente :** Vendredi 16h-19h Aigrefeuille d'Aunis / mercredi 16h-19h. Paniers à Forges, Aigrefeuille et Saint Germain de Marencennes

**Le mot de la ferme :** Micro ferme maraîchère bio produisant une cinquantaine de fruits et légumes tout au long de l'année. Vente sous forme de panier et de marchés.



82

### Earl La Houlette

✉ 1 charmeneuil  
17700 La Devise  
T 06 35 37 45 21  
@  
lesbrebisdelahoulette@gmail.com

**Produits :** Produits laitiers

**Vente :** Tous les vendredis (de février à octobre) 18h-19h30 et sur commande toute l'année.

**Le mot de la ferme :** Ferme bergère fromagère travaillant dans le respect des saisons. Notre troupeau est conduit au pâturage, développement de la biodiversité (mare, haie). Fromages au lait cru, produits laitiers, crème glacée, viande d'agneau, charcuterie, tajine.



83

### Earl Le Rouge Gorge

✉ 16 rue de l'hôtel de ville  
17290 Ballon  
T 06 28 72 32 70  
@ lerougegorge@gmx.fr

**Produits :** Légumes

**Vente :** vendredi 16h-19h. Marché centre ville mercredi et samedi. AMAP Ballon/ La Rochelle/ Chatelaillon

**Le mot de la ferme :** Ferme maraîchère en collectif sur 3 ha, pratiquant l'agriculture paysanne pour créer de l'abondance en lien avec le vivant... légumes bio locaux et de saison en vente directe



• GAB 17 •

# Les producteurs bio

## CC Aunis Sud

84

### Gaëc L'accueille du Mignon

✉ 9 la motte aubert  
17700 Saint-Saturnin-du-Bois  
T 05 46 27 30 17  
@ contact@  
laccueillemignon.com  
Facebook/AccueilleDuMignon

**Produits :** Légumes, produits transformés, plantes aromatiques, marché bio, fruits, oeufs

**Vente :** Tous les samedis 9h-14h. Paniers hebdomadaires sur abonnement. Nous contacter

**Le mot de la ferme :** Ferme maraîchère bio. Préservation des sols, de l'environnement et rotation des cultures. Production de lacto-fermentés. Pépinière (plants et agrumes). Vente en direct à la ferme : marché tous les samedis matins. Paniers sur abonnement



85

### La Ferme Des Granges

✉ 1 rue du pré trenai  
17290 Landrais  
T 06 74 20 40 62  
@ lafermedesgranges@lilo.org

**Produits :** Oeufs, produits laitiers

**Vente :** 18h15-19h15 (horaires été)  
17h30-18h30 (horaires hiver) Aigrefeuille d'Aunis tous les mercredis 15.00 - 19.00 / Périgny tous les vendredis 14.30 - 19.00

**Le mot de la ferme :** Ferme laitière 100 % bio avec un troupeau d'environ 50 vaches de différentes races, pratiquant le pâturage tournant, développant l'agroforesterie et la plantation de haies. Vente de lait cru bio et d'œufs extra-frais bios.



86

### La ferme des sens

✉ 4 les carrières  
17700 La Devisé  
T 06 59 56 70 64  
@ lafermedessens.17@gmail.com  
Www.lafermedessens.fr

**Produits :** Céréales, , plantes aromatiques, viande

**Vente :** Vendredi 16h-18h Saintonge bio distri 1/mois Paniers de maraichers bio voisins à réserver

**Le mot de la ferme :** Lieu d'échange et de visites, la ferme des sens produit céréales, légumes secs, plantes aromatiques et élève des cochons en bio, sur paille. La ferme propose la vente en direct d'une partie de ses produits.



87

### La ferme du bois du Treuil

✉ 2 bis chemin de Saint-Pierre  
Le coudret  
17 700 Saint-Saturnin-du-Bois  
T 07 71 05 13 58  
@ contact@farinepainbio.com  
www.farinepainbio.com

**Produits :** Pains, céréales, farines

**Vente :** Mercredi, Jeudi et Vendredi 16h30-19h. Marché SURGERES - samedi matin. Sur commande avant le lundi 17h

**Le mot de la ferme :** Paysans-meuniers-boulangers depuis 2006, nous cultivons des céréales que nous transformons sur place en farine grâce à un moulin à meule de pierre. Nous réalisons ensuite du pain bio au levain, façonné à la main et cuit dans un four à granulés.



# Les producteurs bio

## CC Aunis Sud

88

### La ferme du Mont d'Or

✉ 7 le mont d'or  
17290 Le Thou  
T 06 28 58 08 58  
@ manu@lafermedumontdor.fr  
www.lafermedumontdor.fr

**Produits :** Ateliers, bières, céréales, farines, huiles, hébergement, animation et événementiel

**Vente :** Le vendredi 16h-19h  
www.app.cagette.net/group/5133



**Le mot de la ferme :** Légumes secs, farine, bière paysanne  
Espace de biodiversité, de production, de transformation et de pédagogie, la ferme constitue une belle opportunité pour respecter la nature et les humains. Je transforme en farine et en bière.

89

### La ferme Saint Germain - Le pain de Mathilde

✉ Saint Germain  
17700 Saint-Pierre-La-Noue  
T 06 21 47 11 97  
@  
fermebio.stgermain@gmail.com  
www.fermesaintgermain.fr

**Produits :** Pains, pâtes, céréales, farines, huiles, graines

**Vente :** mer, 17h-18h ; ven. 16h30-18h.  
Marché ponctuel. AMAP : Fouras/Tonnay Charente et Ballon - Magasins producteurs : Paniers de nos Campagnes (La Rochelle) et A la Ferme d'Aunis (Surgères)

**Le mot de la ferme :** Ferme produisant des céréales et des légumes secs en biodynamie. Station de triage et de stockage des grains sur site. Meunerie et fournil à la ferme. Pains 100 % levain et cuits au feu de bois. Ventes : pains, farines et légumes secs



90

### La Plage Aux Légumes

✉ 42 rue de chizé  
17290 Ballon  
T 06 62 61 57 51  
@  
stephane.gendre17@gmail.com  
Insta/laplageauxlegumes

**Produits :** Légumes

**Vente :** Mercredi et samedi Laleu.  
Le mercredi à 15h. Commande via sms ou appel

**Le mot de la ferme :** La plage aux légumes est une exploitation de maraîchage biologique sur 2,7 hectares, vente sur le marché de Laleu et livraison de paniers de saison, commandes possibles sur Instagram ou Facebook en message privé.



91

### Pipoka ferme florale

✉ 5 rue sacré coeur  
17700 Marsais  
T 06 58 25 78 38  
@  
pipokafermeflorale@gmail.com  
www.pipokafermeflorale.com

**Produits :** Fleurs

**Vente :** Jeudi 8h-13h ; samedi 8h-13h  
Jeudi à Niort et La Rochelle le samedi

**Le mot de la ferme :** Production de fleurs bio de saison, vente en direct sur les marchés de Niort et La Rochelle et sous la forme d'abonnements.



• GAB 17 •

# Les producteurs bio

## CA Rochefort Océan

92

### Al Accad Mariam

✉ la salle  
17620 Champagne  
T 06 66 87 81 21  
@ mariam.alaccad@gmail.com

**Produits :** Viande

**Vente :** 9h-12h ; 14h-17h



**Le mot de la ferme :** Ferme de 13 ha produisant de la viande de bœuf et d'agneau, des céréales et des haricots

93

### Earl La ferme de La Levée

✉ 2 la levée  
17450 Saint-Laurent-de-la-Prée  
T 05 46 99 08 32  
@ jocelyneboulnois@orange.fr  
www.lafermedelalevee.fr

**Produits :** Hébergement fruits, légumes, viande

**Vente :** Sur rdv



**Le mot de la ferme :** Élevage situé dans les marais de Fouras permettant un pâturage de très bonne qualité, également producteurs de fruits, variétés anciennes, légumes de plein champ, accueil social, camping à la ferme

94

### La ferme de Brouage

✉ 23 grande rue  
17620 La  
Gripperie-Saint-Symphorien  
T 07 60 03 78 04  
@ antoine@lafermedebrouage.fr  
www.lafermedebrouage.fr

**Produits :** Fruits, hébergement, légumes, musique, plantes aromatiques, pépinière (fruitiers, légumes, ou autres), animation et évènementiel

**Vente :** inscription sur le site



**Le mot de la ferme :** Ferme en maraîchage bio et agroforesterie spécialisée pour les restaurants gastronomiques et étoilés. La ferme dispose de gîtes et d'une programmation culturelle (concerts, théâtre, cinéma de plein air, résidence d'artistes).

95

### Les maraîchers du Chêne Vert

✉ 4 le chêne vert  
17430 Tonnay-Charente  
T 06 30 08 39 22  
@ lmdcv.contact@gmail.com

**Produits :** Légumes

**Vente :** Vendredi 16h-19h ; Samedi 9h-12h  
- Retrouvez-nous sur Coopcircuits.fr



**Le mot de la ferme :** Micro-ferme maraîchère sur sol vivant. Retrouvez nos légumes frais, bio et locaux en vente directe à la ferme ou en drive ainsi que nos plants de légumes et aromates au printemps pour votre potager !

# Les producteurs bio

## CC Aunis Atlantique

96

### Earl Ferme de Bonneville

✉ 3 chemin de la sablière  
17170 Saint-Jean-de-Liversay  
T 05 46 35 81 65

@  
fermedebonneville@gmail.com  
www.ferme-de-bonneville.fr

**Le mot de la ferme :** Ferme en polyculture élevage depuis 4 générations sur un territoire de marais, avec pâturage extensif et réimplantation de haies. Transformation d'une majorité des récoltes sur la ferme (farines, pâtes, huiles...) et vente directe.

**Produits :** Oeufs, miel, céréales, farines, huiles, volailles, produits transformés, viande, plantes aromatiques, épicerie salée, épicerie sucrée

**Vente :** 9h-12h30 du lun au sam - sur RDV l'après midi



97

### Gaec Du Bio Chalogne

✉ 19 bis chalogne  
17170 La Ronde  
T 06 52 90 58 28  
@ gaec.biochalogne@laposte.net  
www.gaec-bio-chalogne.com

**Le mot de la ferme :** Vente de paniers de légumes bio de saison. 60 légumes et 150 variétés sur 2 ha de terres de marais. Livraisons sur l'axe Courçon/La Rochelle.

**Produits :** Légumes

**Vente :** sur commande. Pas de marchés  
Voir détails sur notre site internet



98

### Le bois des Moines

✉ 1 le pavillon  
17170 Benon  
T 06 30 56 60 60  
@ contact@leboisdesmoines.com  
www.Leboisdesmoines.com

**Le mot de la ferme :** Ferme laitière avec 45 brunes des Alpes et autres, système tout herbe avec pâturage. Un atelier de transformation permet la fabrication de yaourt, fromage blanc et crème dessert en bio. Un parfum de montagne entre plaine d'Aunis et Marais Poitevin.

**Produits :** Produits laitiers, hébergement

**Vente :** Sur rendez-vous ou mardi soir vacances d'été Le petit taugonnais



• GAB 17 •

99

### Les oeufs d'Antan

✉ 5 bis rue de longèves  
17230 Saint-Ouen-d'Aunis  
T 06 77 51 85 72  
@ lesoeufsdantan@gmail.com  
www.lesoeufsdantan.com

**Le mot de la ferme :** Clémence et Brice installés sur la commune d'Andilly, sur la plaine d'Aunis, région agricole du Marais Poitevin. De jeunes producteurs, installés en 2019, nous valorisons nos œufs en vente directe : à la ferme, en magasins bio, AMAP...

**Produits :** Oeufs, produits transformés, volailles

**Vente :** Lundi/Mercredi 10h-12h ;  
Vendredi 17h-19h  
Sur contrat



• GAB 17 •

# Les producteurs bio

CC Aunis Atlantique

100

## Les petites mains

✉ 1 saint léonard  
17230 Marans  
T 07 86 03 23 61  
lespetitesmains.herbaliste@yahoo.com  
www.lespetitesmainsher.wixsite.com

**Produits :** Plantes aromatiques, alimentation, produits transformés

**Vente :** VENTE DIRECTE marchés ponctuels et de Noël



**Le mot de la ferme :** Production et cueillette sauvage de plantes aromatiques et médicinales en agriculture biologique. Produits entièrement réalisés à la main : tisanes, hydrolats, huiles essentielles, graines comestibles, bombes de graines, gelées de plantes...



## AQUA TECHNIQUES

SPÉCIALISTE DU TRAITEMENT NATUREL DE L'EAU DEPUIS 1990

*Agissons pour la planète !*

**2 CARTOUCHES DE FILTRATION  
= 2 000 BOUTEILLES EN PLASTIQUE EN MOINS**

Le filtre à gravité British Berkefeld®  
est le seul filtre à gravité au monde  
à être certifié NSF®\*.

Un purificateur d'eau en acier, un moyen simple  
et efficace de disposer d'une eau pure.



Découvrez les solutions  
Aqua Techniques,  
le spécialiste des purificateurs  
et des filtres à eau :

UNE EAU PURE UNE VIE SAÏNE



15, chemin de Calas - 82200 MOISSAC  
05 63 04 45 67 - contact@aqua-techniques.fr

Retrouvez tous nos produits sur [www.aqua-techniques.fr](http://www.aqua-techniques.fr)

# Les producteurs bio

## CC Coeur de Saintonge

101

### Chai Marguerite

✉ 9 rue du midi  
17250 Romegoux  
T 06 42 04 92 45  
@ elsa.perrier@gmail.com  
www.chai-marguerite.fr

**Produits :** Vins et spiritueux

**Vente :** SUR RDV. Marchés de Noël : Boc17, Silo (Saintes), Gare Grouille (Saint Savinien)



• GAB 17 •

**Le mot de la ferme :** Notre vignoble de 2 hectares aujourd'hui est composé de cépages locaux et rares. Suite à la plantation d'une haie l'année dernière nous continuons nos aménagements pour favoriser la biodiversité. Nous proposons actuellement 2 vins blancs.

102

### Charles Girardeau - Bières La 17

✉ 2 rue de la gare  
17250 Les Essards  
T 06 86 67 23 04  
@ la17@orange.fr

**Produits :** Bières, céréales, boissons non alcoolisées

**Vente :** sur rdv



**Le mot de la ferme :** Bières paysannes sur lie fabriquées à partir des céréales cultivées et maltées à la ferme. Bière blonde, blonde de garde, ambrée, brune, blanche, cervesoie en 33 cl et 75 cl

103

### Floriccote

✉ 4 rue de la Pouzinerie des Longuets  
17250 Geay  
T 05 46 72 48 54  
@ contact@floricotte.fr  
www.floricotte.fr

**Produits :** Plantes aromatiques, animation et événementiel

**Vente :** 9h-16h du lundi au vendredi. Ouverture lors de 3 foires aux plantes avril-mai-octobre.



**Le mot de la ferme :** L'association Floriccote cultive une gamme de fleurs coupées bio et de saison et des fleurs vivaces en pots. Un atelier de bouquetterie permet de confectionner des bouquets frais et de fleurs séchées, des prestations mariage sont aussi proposées.

104

### La ferme de Pibot

✉ 6 rue de la garenne  
17350 Port-d'Envaux  
T 06 28 76 39 34  
@ lafermedepibot@gmail.com  
www.lafermedepibot.fr

**Produits :** Fruits, animations

**Vente :** nous contacter



**Le mot de la ferme :** Petite ferme familiale disposant d'une grande parcelle de verger sur 4 ha où les poules pondeuses pâturent librement. Vente d'œufs bio et de fruits biologiques issus d'anciennes variétés (pêches, prunes, noix, noisettes, raisins de table)

# Les producteurs bio

## CC Coeur de Saintonge

105

### Potager de l'Arnoult

✉ 12 rue jéhan chaudrier  
17100 Nieul-lès-Saintes  
T 06 21 80 62 61  
@ marine.gabarrou@hotmail.fr  
www.lepotagerdelarnoult.fr

**Produits :** Légumes, fruits

**Vente :** Jeudi 17h30 ; vendredi 16h30  
Marché de saint porchaire dimanche  
matin. Banc de légumes Nieul les  
saintes vendredi après midi. Drive  
fermier : <https://l.ciboulette.net/tjg7oX>.

**Le mot de la ferme :** Production de légumes bio de saison, toute l'année, dans la vallée de l'Arnoult. Également fraises et aromatiques. Vente directe et drive fermier.



106

### Soulice Victorien

✉ 30 rue des moulins à vent  
17250 Geay  
T 06 65 37 94 75  
@ vic17.soulfly@hotmail.fr  
www.producteursfermiers.fr

**Produits :** Céréales, farines, huiles, graines

**Vente :** Sur commande

**Le mot de la ferme :** Ferme céréalière bio en TCS, grains anciens : petit épeautre et sarrasin. Valorisés, vendus sur la ferme et en magasins spécialisés, en pains, farines et pâtes



107

### Viallet Alexis

✉ 7 route des aubaupains  
17350 Port-d'Envaux  
T 07 67 51 90 05  
@ contact@spiruline-portdenvaux.fr  
www.spiruline-portdenvaux.fr

**Produits :** Spiruline

**Vente :** 18h les vendredis Saintes  
samedis Royan dimanche

**Le mot de la ferme :** Production de spiruline sous serre dans 600 m<sup>2</sup> de bassins. Vendue sous forme de paillettes, poudre et comprimés. Des cures de 100 g = un mois, afin de faire le plein de vitamines, minéraux et oligoéléments. Un des aliments les plus complets au monde !



**Spiruline de  
Port-d'Envaux**

# Les producteurs bio

CC Coeur de Saintonge

108

## Boisnard Yohann

✉ 4 route de la richarde  
17120 Mortagne-sur-Gironde  
T 07 68 60 98 85  
@ yohann-boisnard@live.fr  
www.fermebrunette.com

**Produits :** Fruits, légumes, fleurs, miel et produit de la ruche, volaille, produits transformés

**Vente :** 16h30-18h30 vendredi. Marché de Mortagne sur Gironde, dimanche matin.

**Le mot de la ferme :** ferme conduite en agroforesterie, production très diversifiée : culture d'arbres fruitiers, de légumes et de fleurs ; élevages d'abeilles et de volailles ; transformation (confitures, pickles, jus...).



109

## Ferme du Moineau

✉ 23 rue de la gataudière  
17320 Marennes-Hiers-Brouage  
T 06 95 07 27 86  
@ piquesbertrand@gmail.com

**Produits :** Légumes, oeufs

**Vente :** A la ferme le mardi de 17h-19h de début juin à fin septembre. Marché bio d'Arvert le vendredi de 16h à 19h.

**Le mot de la ferme :** Maraîchage et petit élevage de poules pondeuses sur microferme d'un hectare entourée par les bois et les marais. Nous vendons nos légumes de saison principalement de mai à décembre et les œufs extra frais toute l'année.



# Les producteurs bio

CC de Gémozac et de la Saintonge Viticole

110

## Le domaine Chaillou

✉ 1 le chaillou  
17260 Gémozac  
T 06 10 35 95 18  
@ domainechaillou@gmail.com

**Produits :** Bières, épicerie salée, épicerie sucrée, fruits, légumes, miel, oeufs, viande, vins et spiritueux, volailles, pains, produits laitiers, boissons non alcoolisées

**Vente :** Mar, Mer, Ven 9h30-12h30 ;  
15h-18h30 / Sam 9h-12h30 / Thénac tous  
les jeudis matin 8h-12h30



**Le mot de la ferme :** Installé au cœur de l'exploitation bio. Le Domaine Chaillou, ce magasin de produits locaux propose non seulement les fruits et légumes BIO issus du Domaine mais également toute une sélection de produits locaux : viande, volailles, crèmerie, boisson...



ÉDITION / DIFFUSION  
RÉGIE DE PUBLICITÉ  
SPÉCIALISÉE DANS  
LES ALTERNATIVES

Depuis  
plus  
de 25 ans,  
une cause,  
une éthique,  
une charte



[www.alterrenat-presse.com](http://www.alterrenat-presse.com)

1400, route de Saint-Michel - Lieu-dit Alby - 82120 Castéra-Bouzet  
05 63 94 15 50 [contact@alterrenat.com](mailto:contact@alterrenat.com)



# Les producteurs bio

## CC de l'Île de Ré

111

### Aore

✉ 14 route du praud  
17630 La Flotte  
@ contact@aore.fr  
www.aore.fr

**Produits :** Alimentation, épicerie sucrée, épicerie salée, animation et événementiel, boissons non alcoolisées

**Vente :** nous contacter par mail



**Le mot de la ferme :** Nous sommes 100% producteurs de tartares d'algues et d'algues déshydratées récoltées dans les eaux pures de l'île de Ré. Ils sont bio et nous faisons tout nous-mêmes : récolte à la main, cuisine, emballage, commercialisation et distribution.

112

### Famille Chupin Apiculture

✉ 1 rue des albizzias  
17580 Le Bois-Plage-en-Ré  
T 06 84 33 38 88  
@ famillechupinapiculture@orange.fr  
www.famillechupinapiculture.com

**Produits :** Miel et produit de la ruche

**Vente :** Le Bois Plage en Ré



**Le mot de la ferme :** Apiculteur, producteur de miel

113

### Jardins de Mouillebarbe

✉ 6 rue du pleurdoux  
17590 Ars-en-Ré  
T 06 52 69 69 08  
@ lesjardinsdemouillebarbe@gmail.com  
www.lesjardinsdemouillebarbe.fr

**Produits :** Légumes, fruits, miel et produit de la ruche, produits transformés, plantes aromatiques

**Vente :** 10h-12h30 Ars en Ré de Pâques à la Toussaint. Abonnement au mois



**Le mot de la ferme :** Exploitation familiale agroécologique et diversifiée : pommes de terre nouvelles et de conservation, légumes diversifiés, produits transformés)

114

### Les 4 Marais

✉ 1 chemin du gros bot  
17111 Loix  
T 06 49 80 01 10  
@ les4marais@gmail.com  
www.les4marais.com

**Produits :** Produits de la mer, épicerie salée, plantes aromatiques

**Vente :** 9h-16h



**Le mot de la ferme :** Permaquaculture en marais salé où j'associe la production de palourdes, huîtres, algues et crevettes dans une boucle de production vertueuse. Production de maceron, salicorne et autres plantes du marais sur les bords de claires.

# Les producteurs bio

CC de l'Île de Ré

115

## Les aromatiques de Ré

✉ 28 route du grouin  
17111 Loix  
T 06 23 72 31 30  
@ pascalrenoux@sfr.fr

**Produits :** Plantes aromatiques, produits transformés

**Vente :** Vente directe 14h-17h du lundi au vendredi du 1er avril au 31 octobre et le mercredi 14h-17h du 1er novembre au 31 mars pas pas



**Le mot de la ferme :** Exploitation de 4,6 ha d'une quinzaine de plantes aromatiques cultivées dans le respect de l'environnement pour obtenir des tisanes, des sirops, des aromates, des sauces, des huiles essentielles et des hydrolats.

# Les fruits et légumes de saison



## Janvier

### Légumes

Ail, Betterave, Blette, Brocoli, Carotte, Céleri, Chou-fleur, Chou, Chou-de-Bruxelles, Courge, Crosne, Échalote, Endive, Épinard, Mâche, Navet, Oignon, Panais, Poireau, Pomme de terre, Potimarron, Potiron, Radis noir, Salsifi, Topinambour

### Fruits

Kiwi, Noix, Poire, Pomme



## Février

### Légumes

Ail, Betterave, Blette, Brocoli, Carotte, Céleri, Chou-fleur, Chou, Chou-de-Bruxelles, Courge, Crosne, Échalote, Endive, Épinard, Fenouil, Frisée, Mâche, Navet, Oignon, Panais, Poireau, Pomme de terre, Potimarron, Potiron, Radis noir, Rutabaga, Salsifi

### Fruits

Kiwi, Poire, Pomme

## Mars

### Légumes

Asperge, Betterave, Blette, Carotte, Céleri, Chou-fleur, Chou, Endive, Épinard, Navet, Oignon blanc, Panais, Poireau, Pomme de terre, Potimarron, Potiron, Radis noir, Radis rose

### Fruits

Kiwi



## Avril

### Légumes

Aillet, Asperge, Betterave, Blette, Carotte, Céleri, Chou-fleur, Chou, Endive, Épinard, Navet, Oignon blanc, Petit pois, Poireau, Pomme de terre primeur, Radis noir, Radis rose, Salade

### Fruits

Kiwi

## Mai

### Légumes

Ail, Aillet, Artichaut, Asperge, Aubergine, Betterave, Blette, Carotte, Céleri branche, Chou-fleur, Chou, Concombre, Courgette, Épinard, Fenouil, Fève, Navet, Oignon blanc, Petit pois, Poireau, Pomme de terre, Radis rose, Salade

### Fruits

Cerise, Fraise, Rhubarbe



## Juin

### Légumes

Ail, Aillet, Artichaut, Aubergine, Betterave, Blette, Brocoli, Carotte, Céleri branche, Chou-fleur, Chou, Concombre, Courgette, Échalote, Épinard, Fenouil, Fève, Haricot vert, Navet, Oignon sec, Petit pois, Poireau, Pomme de terre primeur, Radis rose, Salade, Tomate

### Fruits

Cassis, Cerise, Fraise, Framboise, Pêche, Prune



## Juillet

### Légumes

Ail, Artichaut, Aubergine, Betterave, Blette, Brocoli, Carotte, Céleri, Chou-fleur, Chou, Concombre, Courgette, Échalote, Épinard, Fenouil, Fève, Haricot vert, Mais doux, Navet, Oignon sec, Petit pois, Poireau, Poivron, Pomme de terre, Potimarron, Radis rose, Salade, Tomate

### Fruits

Abricot, Brugnol, Cassis, Cerise, Figue, Fraise, Framboise, Groseille, Melon, Mûre, Myrtille, Nectarine, Pêche, Poire, Prune



## Août

### Légumes

Ail, Artichaut, Aubergine, Betterave, Blette, Brocoli, Carotte, Céleri, Chou-fleur, Chou, Concombre, Courgette, Échalote, Épinard, Fenouil, Fève, Haricot vert, Mais doux, Navet, Oignon blanc, Oignon sec, Petit pois, Poireau, Poivron, Pomme de terre, Potimarron, Potiron, Radis rose, Salade, Tomate

### Fruits

Abricot, Figue, Fraise, Framboise, Melon, Mirabelle, Mûre, Myrtille, Pastèque, Pêche, Poire, Prune

## Septembre

### Légumes

Ail, Artichaut, Aubergine, Betterave, Blette, Brocoli, Carotte, Céleri, Chou-fleur, Chou, Chou de Bruxelles, Concombre, Courge, Courgette, Échalote, Épinard, Fenouil, Haricot à écosser, Haricot vert, Mais doux, Navet, Oignon sec, Petit pois, Poireau, Poivron, Pomme de terre, Potimarron, Radis, Salade, Tomate

### Fruits

Coing, Figue, Framboise, Melon, Mirabelle, Mûre, Myrtille, Noix fraîche, Pastèque, Pêche, Poire, Pomme, Prune



## Octobre

### Légumes

Ail, Artichaut, Aubergine, Betterave, Blette, Carotte, Céleri, Chou-fleur, Chou, Chou de Bruxelles, Concombre, Courge, Courgette, Échalote, Épinard, Fenouil, Haricot à écosser, Haricot vert, Mais doux, Navet, Oignon sec, Petit pois, Poireau, Pomme de terre, Potimarron, Radis, Salade, Tomate

### Fruits

Châtaigne, Coing, Figue, Framboise, Myrtille, Noix fraîche, Pêche de vigne, Poire, Pomme, Raisin



## Novembre

### Légumes

Ail, Artichaut, Betterave, Blette, Brocoli, Carotte, Céleri, Chou, Chou de Bruxelles, Courge, Échalote, Endive, Épinard, Fenouil, Navet, Oignon sec, Panais, Poireau, Pomme de terre, Radis, Salade

### Fruits

Châtaigne, Coing, Kiwi, Noix, Poire, Pomme, Raisin

## Décembre

### Légumes

Ail, Betterave, Blette, Brocoli, Carotte, Céleri, Chou-fleur, Chou, Chou de Bruxelles, Courge, Échalote, Endive, Épinard, Mâche, Navet, Oignon, Panais, Poireau, Pomme de terre, Potiron, Radis

### Fruits

Châtaigne, Kiwi, Noix, Poire, Pomme



# Découvrez les guides bio de nos voisins



*Scannez ce QR code*

Et trouvez des produits bio et locaux facilement dans les autres départements de Nouvelle-Aquitaine !



**MAGASIN BIO ENGAGÉ | PRODUITS SAINS & ÉTHIQUES  
FRUITS & LÉGUMES | VRAC | COSMÉTIQUES NATURELS**



## **BIOMONDE LA ROCHELLE**

10, rue de Quatrefages - 17000 La Rochelle

**05 46 56 72 26**

Du lundi au Samedi de 9H à 19H30

 **Biomondelr**

GROUPEMENT COOPÉRATIF DE MAGASINS BIO INDÉPENDANTS

**Les producteurs et productrices bio de la Charente-Maritime  
qui vendent en direct vous remercient de l'intérêt  
que vous portez à l'agriculture biologique locale !**

En faisant le choix de consommer bio et local, vous affirmez votre soutien à une agriculture éthique et cohérente qui protège l'environnement, qui respecte la santé des humains comme des animaux, qui soit rémunératrice pour les producteurs.

*Bonnes dégustations !*



• GAB 17 •

**ASSOCIATION DE DÉVELOPPEMENT  
D'UNE AGRICULTURE BIOLOGIQUE DURABLE,  
SOLIDAIRE ET COHÉRENTE  
EN CHARENTE-MARITIME**

9 avenue Gustave Eiffel  
17400 Saint Jean d'Angely

Tél : 05 46 32 09 68

Mail : gab-17@wanadoo.fr

[www.bionouvelleaquitaine.com](http://www.bionouvelleaquitaine.com)



Cofinancé par  
l'Union européenne



RÉGION  
**Nouvelle-  
Aquitaine**

  
**RÉPUBLIQUE  
FRANÇAISE**  
*Liberté  
Égalité  
Fraternité*

**EAU**  
GRAND SUD-OUEST  
AGENCE DE L'EAU ADOUR-GARONNE



**PRÉFET  
DE LA RÉGION  
NOUVELLE-AQUITAINE**  
*Liberté  
Égalité  
Fraternité*