



• AGROBIO GIRONDE •

LE GUIDE *du manger*

BIO & **LOCAL**
en Gironde

2026
2027



DEPUIS 1976

Jean
Hervé

50 ans d'une
entreprise familiale
indépendante

DEPUIS 1976, JEAN
HERVÉ C'EST:

- 50 ans d'engagement dans la bio
- 50 ans de procédés artisanaux de fabrication conservés: toastage au feu de bois, broyage sur meule de pierre
- 50 ans de travail de fruits secs entiers



Noix 100%
françaises

DÉCOUVREZ NOS PRODUITS DANS UNE DE NOS BOUTIQUES D'USINE
SITUÉE DANS LA ZONE INDUSTRIELLE "LE MONTET" A BOUSSAC (23600) DU
LUNDI AU VENDREDI DE 8H À 16H OU SUR NOTRE SITE INTERNET

WWW.JEANHERVE.FR



Sommaire

- 4 Qui sommes-nous ?
- 6 La bio, c'est quoi ?
- 8 Comment répondre avec tact aux bio-sceptiques ?
- 10 Les chiffres de la bio
- 12 Les labels complémentaires
- 14 Où trouver des produits bio et locaux ?
- 16 Les points de vente en Gironde
- 22 Les associations de paniers bio
- 28 Légende des pictogrammes
- 29 Les producteurs bio
- 89 Les fruits et légumes de saison



• BIO NOUVELLE-AQUITAINE •



Editeur :

Bio Nouvelle-Aquitaine, 322 Bd Jean Jacques Bosc, 33130 Bègles
T. 05 56 81 37 70

Directeur de publication : Guy MOREAU

Régie de publicité :

Alterrenat Presse, 1400 Route de saint Michel, 82120 Castéra Bouzet
T. 05 63 94 15 50

Date de publication : Avril 2026



Qui sommes-nous ?



• AGROBIO GIRONDE •

Agrobio Gironde est l'association départementale des producteurs Bio.

Depuis près de 30 ans, elle représente, accompagne et défend les agriculteurs Bio de Gironde : viticulture, maraîchage, élevage, grandes cultures...

Elle soutient les conversions et installations, développe les filières locales, organise formations et rencontres, et appuie les projets des collectivités et acteurs du territoire. Structure de terrain et de réseau, Agrobio Gironde œuvre pour une agriculture Bio durable, solidaire et locale.

Nos principales missions



Accompagner les agriculteurs

Nous guidons les agriculteurs dans leur transition vers l'AB et les porteurs de projet vers l'installation. Nous proposons des formations, des conseils techniques et facilitons les échanges de savoir-faire.



Expérimenter et innover

Nous développons des projets d'expérimentation et collaborons avec les acteurs de la recherche. Nous informons les agriculteurs via nos publications et événements.



Défendre les intérêts des agriculteurs

Nous représentons et défendons les intérêts des agriculteurs bio auprès des pouvoirs publics et de la profession agricole. Nous mobilisons nos partenaires et les citoyens pour soutenir la transition agricole et alimentaire.



Structurer les filières

Nous travaillons à structurer les filières bio de la production à la distribution, en veillant à ce que les producteurs soient rémunérés équitablement.



Soutenir les politiques publiques

Nous accompagnons les collectivités via l'élaboration de projets de territoire favorisant la bio, dynamisant l'économie locale et la promotion d'une alimentation saine et respectueuse de l'environnement.

Plus que jamais, la bio a besoin de soutien !

*En rejoignant notre réseau
en tant qu'adhérent.e, vous contribuez ...*

Au développement d'une agriculture respectueuse des hommes et du vivant

Notre équipe œuvre au quotidien pour développer et défendre la bio avec :

- Des conseils et appuis personnalisés
- Des formations au plus près des besoins du terrain
- Des expérimentations et innovations
- Des newsletters d'informations
- Des bulletins techniques

À la vie associative

- Des rencontres et du réseautage
- Un lieu de construction collective au service d'une agriculture paysanne
- Le développement et la promotion de la bio à échelle locale

À la défense des droits des agriculteurs bio

Grâce au réseau FNAB, les agriculteurs bio bénéficient du Crédit d'impôt bio, ainsi que d'une représentation forte dans les instances nationales.



Scannez-moi !

Rejoignez-nous en tant
qu'adhérent.e sur
www.helloasso.com



La bio, c'est quoi ?

L'agriculture biologique est un mode de production qui recourt à des pratiques culturales et d'élevage respectueuses de l'homme et de l'environnement.

L'agriculture biologique, c'est aussi le seul signe officiel de qualité agricole à garantir une obligation de moyens à mettre en œuvre pour préserver l'environnement et ses ressources.

Tous les acteurs de la filière – producteurs, transformateurs, distributeurs et importateurs – doivent respecter un règlement harmonisé au niveau européen.

L'IFOAM (Fédération internationale des acteurs historique de l'agriculture biologique) définit 4 grands principes de l'agriculture bio :



L'écologie



La santé



Le soin



L'éthique



Un cahier des charges exigeant

L'agriculture biologique se réfère à un **cahier des charges** européen, dont les principes sont notamment :

- L'interdiction des produits chimiques de synthèse (engrais, fongicides, insecticides, herbicides),
- L'interdiction des OGM (Organismes Génétiquement Modifiés).

Le respect du bien-être animal est un autre élément majeur de la réglementation bio : accès en plein air obligatoire pour les animaux, espace suffisant, mutilation interdites, nourriture bio (le plus souvent issue de la ferme), etc.

Des contrôles réguliers

Pour veiller au respect de ce cahier des charges, les fermes et les entreprises bio sont **contrôlées** par un organisme certificateur (OC) **indépendant au moins une fois par an**, mais aussi par **contrôles inopinés**. En France, 9 OC sont actuellement habilités pour effectuer ces contrôles stricts et systématiques sur les lieux de production et de transformation.

Ces organismes effectuent également des **prélèvements** et **analyses** pour vérifier la non utilisation de produits chimiques ou d'OGM.

Comment identifier un produit bio ?

Les produits bio sont reconnaissables par le **logo Eurofeuille** (label de l'Union Européenne obligatoire), éventuellement accompagné du **logo AB** (label français optionnel).

La bio, en quelques mots ...



Pas de chimie
de synthèse

Plus d'emploi
sur les fermes



Le mode de
production
le plus contrôlé



+30%
de biodiversité
sur les fermes



Préserve
la qualité
de l'eau

Respect du
bien-être animal



Une filière solidaire
et équitable



Comment répondre avec tact aux bio-sceptiques ?

Consommateurs bio, nous sommes parfois démunis face à nos amis peu convaincus par l'agriculture biologique... Vous trouverez dans ce **petit argumentaire** quelques réponses aux **idées reçues** qui ont la vie dure...

*On n'est jamais sûr
qu'un produit bio
soit bio !*



Et s'il suffisait d'acheter le label ? Heureusement, en Europe et en France en particulier, il existe des **normes et des organismes de certification indépendants** qui s'efforcent de garantir l'**authenticité** des produits biologiques. Ces contrôles sont effectués sur **toute la chaîne** (bâtiments, cultures, comptabilité...) au **minimum une fois par an** et parfois davantage avec des « **contrôles surprise** ». C'est le **seul** mode de production agricole qui soit autant et aussi bien contrôlé !

La bio exclut le recours aux **pesticides chimiques de synthèse**, mais autorise des « pesticides naturels ». Ces produits ont l'avantage de se dégrader plus vite, on en retrouve donc peu de traces dans les aliments. Autant que possible, les producteurs bio privilégient les **alternatives** (rotations, association de plantes, purins...). Le cuivre, notamment utilisé en viticulture, est le produit le plus controversé car ne se dégradant pas dans les sols. N'oublions pas cependant que l'agriculture **conventionnelle** reste la **première utilisatrice de cuivre**. En Dordogne, où plus de 20 % du vignoble est en bio¹, les viticulteurs expérimentent des **alternatives pour réduire leurs dosages**.



*En bio aussi
il y a des produits
nocifs !*

*L'agriculture bio
ne peut pas nourrir
le monde !*



Il faut **changer les comportements**, pas les rendements !

Nous pourrions obtenir d'importantes quantités de nourriture supplémentaires sans produire plus en **réduisant le gaspillage alimentaire** (plus d'un tiers de la production est jetée²), et en **réduisant notre consommation de viande**, dont la production est très gourmande en surface agricole.

Produire en bio coûte plus cher, c'est vrai. Les contrôles, les semences bio, l'alimentation des animaux, les apports en matière organique et une main d'œuvre plus importante représentent des **charges plus élevées**. S'ajoutent à cela des **rendements souvent moins importants**.

Mais **manger bio sans se ruiner** c'est possible ! Par exemple, acheter **directement au producteur** pour éviter les marges des intermédiaires (vous tenez le bon outil entre vos mains !), **consommer de saison**, cuisiner les **produits bruts**...

Par ailleurs, les aliments non bio sont **plus coûteux** qu'on ne le pense. Leur prix n'intègre pas les coûts supportés par les **impôts des contribuables** : santé, dégâts environnementaux, traitement de l'eau...

De plus, manger bio n'est pas un luxe, mais c'est une façon de **changer ses habitudes alimentaires**, pour aller vers une façon de se nourrir **plus saine, meilleure pour soi** et pour la planète.



Attention, ce n'est pas aussi simple ! Effectivement, l'impact carbone du déplacement est moins important en achetant à proximité, mais le « **local** » **seul n'apporte aucune garantie** sur le mode de production, qui représente à lui seul **57 % du bilan carbone d'un produit**³. Si on se soucie des émissions de gaz à effet de serre, il faut considérer **l'ensemble du système**.

En conventionnel :

- L'alimentation de la plupart des animaux d'élevage est importée, avec du soja dont la culture déforeste l'Amazonie notamment ;
- Les émissions de gaz à effet de serre liées à la fabrication et à l'utilisation des engrais chimiques sont considérables. Par exemple, en grandes cultures, elles représentent 70 à 80 % des émissions totales des exploitations⁴.

1. L'Agence Bio, observatoire de la bio

2. Rapport « Global food losses and food waste », FAO, mai 2011

3. « Consommer local, les avantages ne sont pas toujours ceux que l'on croit », le point sur n°158, mars 2013, Commissariat général au développement durable www.developpement-durable.gouv.fr


4. L'agriculture biologique pour nourrir l'humanité, Jacques Caplat, Éditions Actes Sud

Les chiffres de la bio

La bio en Gironde en 2025

1566
FERMES
engagées
EN **BIO**

soit
23%
DES FERMES
du département



40861
hectares
EN BIO ET EN
CONVERSION

soit
18%
DE LA SURFACE
AGRICOLE
du département

La bio en Nouvelle-Aquitaine en 2024



8896
FERMES
engagées
EN **BIO**



Région de France

en nombre
DE FERMES
et en surface

340569
hectares
EN BIO ET EN
CONVERSION
soit

9% DE LA SURFACE
AGRICOLE
de la région

VOTRE FOURNISSEUR D'ÉLECTRICITÉ EN NOUVELLE-AQUITAINE

Proche de chez vous !



*Energie d'ici, fournisseur d'électricité 100% locale &
100% renouvelable, créé par des producteurs indépendants.*



**ÉNERGIE
D'ICI**

Votre électricité à la source !

ET SI VOUS OPTIEZ POUR :

- Un prix compétitif
- Une électricité direct producteur
- Une offre simple et claire
- La proximité du service

CONTACTEZ-NOUS :

☎ 05 64 27 04 88

✉ adhesion@energiesdici.fr

🌐 energiesdici.fr →



Les labels complémentaires



L'agriculture biodynamique

Demeter est la **marque internationale** de certification de l'**agriculture biodynamique**, présente dans plus de 60 pays. La biodynamie est une méthode de production biologique dont l'objectif est de renforcer la **fertilité des sols** et la **vitalité des plantes et des animaux**, notamment via l'utilisation de préparations à base de plantes et de minéraux.

→ www.demeter.fr



L'agroécologie paysanne

La marque associative **Nature & Progrès** garantit des produits alimentaires et cosmétiques **respectueux de l'environnement, des hommes et des animaux**. Elle s'appuie sur ses propres cahiers des charges et l'engagement de ses adhérents au travers d'une charte.

→ www.natureetprogres.org



Pour une bio plus exigeante

Bio Cohérence est une marque française de filière qui certifie, du champ à l'assiette, une **agriculture biologique engagée dans une démarche sociale et environnementale**. Son cahier des charges vise à **compléter la réglementation officielle bio** en y ajoutant des spécificités techniques, économiques et sociales supplémentaires et garantir ainsi des produits bio répondant à des **critères exigeants**.

→ www.biocoherence.fr



Les producteur·rices aux manettes

En complément du règlement bio, la **FNAB a construit un cahier des charges mettant l'accent sur des enjeux environnementaux et sociaux fondamentaux** et encore peu pris en compte dans d'autres démarches.

Pourquoi ce label ?

- Un moyen de faire connaître et communiquer sur nos pratiques
- Une garantie fiable, audité chaque année par un organisme de contrôle indépendant
- Une démarche de progrès pour continuer à faire évoluer nos pratiques dans le temps

→ www.fnab.org/un-label-paysan/



Semences de culture biologique

*Les producteurs et productrices du Biau Germe vous proposent des graines **potagères, florales, d'aromatiques et d'engrais verts**. Elles sont 100 % reproductibles et produites sur nos 12 fermes du Lot et Garonne.*

Vente en ligne aux **jardiniers**
et **maraîchers**

www.biaugerme.com



Le biau Germe



Semences paysannes depuis 1981

Où trouver des produits bio et locaux ?

Il existe divers circuits de commercialisation permettant aux producteurs bio de la Vienne de vendre leurs produits.



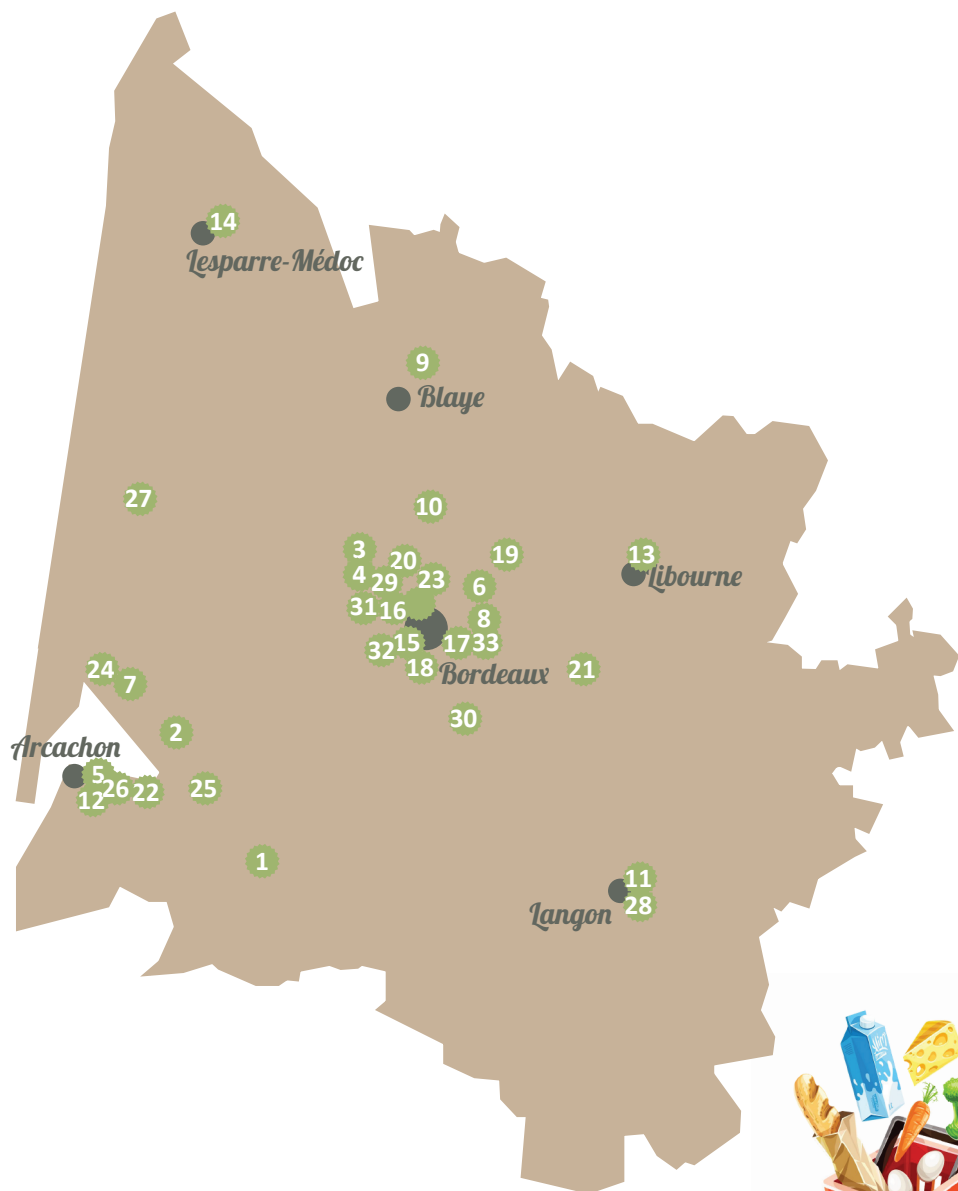
Semences 100 % BIO pour jardiniers et maraîchers



Créateur de lien entre la Terre et les Hommes depuis 2002



Les points de vente en Gironde



Les magasins, où trouver du bio :

À Bordeaux

Bio c' Bon Bordeaux
Lun-Sam 09:30-20:00; Dim 09:30-13:00
95 Cours Victor Hugo
33000 Bordeaux

Biocoop Bordeaux Caudéran
Lun-Ven 09:30-19:00 ; Sam 09:00-19:00
Dim fermé
48 Avenue du Général Leclerc 33200 Bordeaux
www.biocoop.fr/nouvelle-aquitaine/gironde/BORDEAUX/BIOCOOP-CAUDERAN

Biocoop Bordeaux La Bastide
Lun-Sam 09:30-20:00; Dim 09:00-12:30
1 Allée Serr
33100 Bordeaux
www.bordeauxbastide.biocoop.net

Biocoop Chartrons
Lun-Sam 10:00-19:30 ; Dim fermé
6 Rue Sicard
33300 Bordeaux

Biocoop Gambetta Bordeaux
Lun-Sam 07:00-20:30 ; Dim 09:00-18:45
27 Rue Judaique 33000 Bordeaux
www.biocoop.fr/nouvelle-aquitaine/gironde/BORDEAUX/BIOCOOP-GAMBETTA-BORDEAUX

Biocoop Victoire
Lun-Sam 10:00-19:30; Dim fermé
10 Cours de l'Argonne
33000 Bordeaux

Biotiga
Lun-Sam 09:00-19:30 ; Dim 09:-13:00
271 Cours de la Somme
33800 Bordeaux

Le Dépanneur du Coin (Bordeaux)
Mar-Sam 09:00-13:00, 15:00-19:00
Dim-lun fermé
36 Rue Jenny Lépreux
33000 Bordeaux

Marcel & Fils Bordeaux
Lun-Sam 09:30-19:30 ; Dim fermé
8 Rue Ravez 33000 Bordeaux
www.marceletfils.com/pages/magasin-bio-marcel-fils-bordeaux

Naturalia Bordeaux
Lun-Ven 10:00-20:45 ; Sam 09:00-20:45;
Dim 09:00-12:45
25 Rue Judaique
33000 Bordeaux

Naturalia Bordeaux Jabrun
Lun-Sam 09:00-20:00 ; Dim 09:00-12:45
17 Rue du Père Louis Jabrun
33100 Bordeaux
www.magasins.naturalia.fr/naturalia/fr/store/france/nouvelle-aquitaine/gironde/bordeaux/bordeaux/3982

Oliviers & Co Bordeaux
Lun-Sam 10:00-19:00 ; Dim fermé
29 Rue des Remparts
33000 Bordeaux

Les magasins, où trouver du bio :

Dans le reste du département

1 Au Bonheur du Vrac
Ma-Sa 09:30-13:00 & 15:30-19:00;
Lun&Dim fermé
13 Place du Champ de Foire
33770 Salles

2 Au Gré du Bio – Accord Bio
Lun-Sam 09:00-13:00 & 15:30-19:30 ;
Dim 09:00-13:00
9 Ter Allée Ernest de Boissière
33980 Audenge
Facebook/libellulelibelle

3 Au Jardin d'Alice Biomonde
Lun 11:00-19:30; Ma-Ven 09:00-19:30 ;
Sam 08:30-18:30 ; Dim fermé
168 Avenue Montaigne
33160 Saint-Médard-en-Jalles

4 Au Naturel
36 Place de la République
33160 Saint-Médard-en-Jalles

5 BeeBio
Lun-Sam 09:30-19:30 ; Dim fermé
670 Avenue Vulcain
33260 La Teste-de-Buch

6 Biocoop 4 Pavillons (Cenon)
Lun-Sam 09:30-19:30
Dim fermé
213 Avenue Carnot
33150 Cenon

7 Biocoop Andernos-les-Bains
Lun-Sam 09:30-13:00 & 15:00-19:30
Dim fermé
83 Boulevard de la République
33510 Andernos-les-Bains

8 Biocoop Bouliac (Floirac)
Lun-Sam 09:30-19:30 ; Dim fermé
Rue de la Gabarre, PA du Lotissement
de Vimeney 33270 Floirac
www.biocoopbouliac.com

9 Biocoop de l'Estuaire
Ma-Vend 09:30-13:00 & 14:30-19:30
Sam 09:30-19:30 ; Dim fermé
3 Rue des Cabernets (ZAC Sociondeau)
33390 Cars

10 Biocoop Emporium
Lun-Sa 09:30-13:00 & 15:00-19:00
Dim fermé
54 Rue de la Gare
33290 Parempuyre

11 Biocoop Langon
Lun-Sam 09:00-19:30 ; Dim 09:00-12:30
10 place Kennedy
33210 Langon

12 BIOCOOP LA TESTE
Lun-Sam 09:30-13:00 & 15:00-19:30
Dim fermé
7 Avenue de Verdun
33260 La Teste-de-Buch
www.biocoop-latestdebuch.fr

Les magasins, où trouver du bio :

Dans le reste du département

13 Biocoop Libourne

Lun-Sam 10:00-19:00 ; Dim fermé
39 Avenue de Verdun
33500 Libourne
www.biocoop-libourne.com

14 BIOCOOP LESPARRE

Mar-Ven 09:00-13:00, 15:00-19:00
Dim-lun fermé
24 Route de Bordeaux
33340 Lesparre-Médoc

15 Biocoop Pessac

Lun-Sam 09:00-19:30 ; Dim fermé
14 Avenue Jean Jaurès
33600 Pessac

16 Biocoop Mérignac

Lun-Sam 09:30-19:30 ; Dim fermé
72 Avenue Pierre Mendès France
33700 Mérignac

17 Biocoop Villenave (Bègles)

Lun-Sam 09:30-19:30 ; Dim fermé
468 Route de Toulouse
33130 Bègles

18 Biocoop Saveurs et Nature Gradignan

Lun-Sam 09:00-19:30 ; Dim fermé
47 Rue du Professeur Bernard
33170 Gradignan
www.biocoopgradignansaveursetnature.com

19 Biomonde Bio Eulalie

Lun-Sam 09:30-19:30 ; Dim fermé
57 Avenue d'Aquitaine 33560 Sainte-Eulalie
www.magasins.biomonde.fr/nouvelle-aquitaine/gironde/carbon-blanc/biomonde-bio-eulalie-134

20 Le Marché de Léopold Eysines

Lun-Sam 09:30-19:15 ; Dim fermé
317 Avenue du Médoc
33320 Eysines
www.leopold.fr

21 La Vie Claire Créon – La Sauve

Lun 14:30-19:30; Ma-Ven 09:30-13:00 & 14:30-19:30; Sa 09:30-19:30; Dim fermé
Centre commercial La Sauve
RD 671
33670 Créon

22 Les Bios du Bassin

Ma-Sa 09:30-12:30 & 16:30-19:00
Lun&Dim fermé
98 Cours de Verdun
33470 Gujan-Mestras

23 Naturalia Le Bouscat

Lun-Sam 09:30-20:00; Dim fermé 09:00-12:45
43 avenue de la Libération Charles de Gaulle
33110 Le Bouscat
www.magasins.naturalia.fr

24 Sème

Lun-Sam 09:30-19:00 ; Sam 09:30-13:00
15:00-19:00; Dim fermé
41 Rue du Temple
33740 Arès

Les magasins, où trouver du bio :

Dans le reste du département

25 So.bio Biganos

Lun-Sam 09:30-19:30 ; Dim fermé
28A Rue des Fonderies
33380 Biganos

26 So.bio La Teste-de-Buch

Lun-Sam 09:30-19:30 ; Dim fermé
Centre Commercial Cap Océan,
Rue Lagrua
33260 La Teste-de-Buch

27 So.bio Lacanau

Lun-Sam 09:30-19:30 ; Dim fermé
16 Avenue de la Côte d'Argent
33680 Lacanau
www.sobio.fr/magasin/so-bio-lacanau

28 So.bio Langon

Lun-Sam 09:00-19:30 ; Dim fermé
112 cours Du Mal De Lattre Tassigny
33210 Langon

29 So.bio Le Haillan

Lun-Sam 09:30-19:30 ; Dim fermé
87 Rue de la Morandière, Avenue de Magudas
33185 Le Haillan

30 So.bio Martillac

Lun-Sam 09:00-19:30 ; Dim fermé
2 chemin de Marguerite
33650 Martillac

31 So.bio Mérignac

Lun-Sam 09:30-19:30 ; Dim fermé
5 Avenue Kennedy
33700 Mérignac

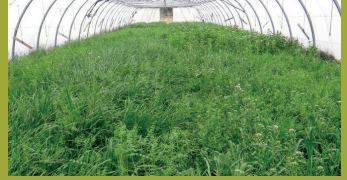
32 So.bio Pessac

Lun-Sam 09:00-19:30 ; Dim fermé
10 Avenue Gustave Eiffel
33600 Pessac
www.sobio.fr

33 Au méli-mélo du vrac

Lun-Mar-Ven 9:30-13:30 / 15:30-19:00 ;
Mer 9:30-19:00 ; Dim et Jeu fermé
1 b place du 14 juillet
33130 Bègles
www.aumelimeloduvrac.com

SEMENCES ET MÉLANGES MULTI ESPÈCES 100% BIOLOGIQUES



GAMME VITIVERT

Viticulture et Arboriculture

GAMME MAREVERT

Maraîchage

GAMME PATUVERT

Fourrages, pâtures
et prairies – Ovins, caprins
et volailles

GAMME EQUIVERT

Pour les équins, paddock
paradise

MÉLANGE MÉDIVERT

Mélange bien être
et appétence

MÉLANGE GAZON

Pour les pelouses

GAMME MELLIFÈRE

Viti, arbo, maraîchage...
Pour les pollinisateurs

GAMME DEMEVERT

Mélanges et semences
DEMETE sur demande

GAMME CEREVERT

CIPAN – Grandes cultures

GAMME ENSIVERT

Méteils

MATIÈRES PREMIÈRES 100% BIOLOGIQUES

LIVRAISON EN BIG BAG
OU EN CAMION
COMPLET VRAC

Ateliers lait, viandes
et volailles, alimentation
animale, correcteurs azotés,
tourteaux, Mashes,
oléagineux, minéraux,
céréales...

POUR COMMANDER :

+(33) 02 40 23 63 24

sembio@partnerandco.fr

ou directement en ligne sur notre site www.sembio.fr

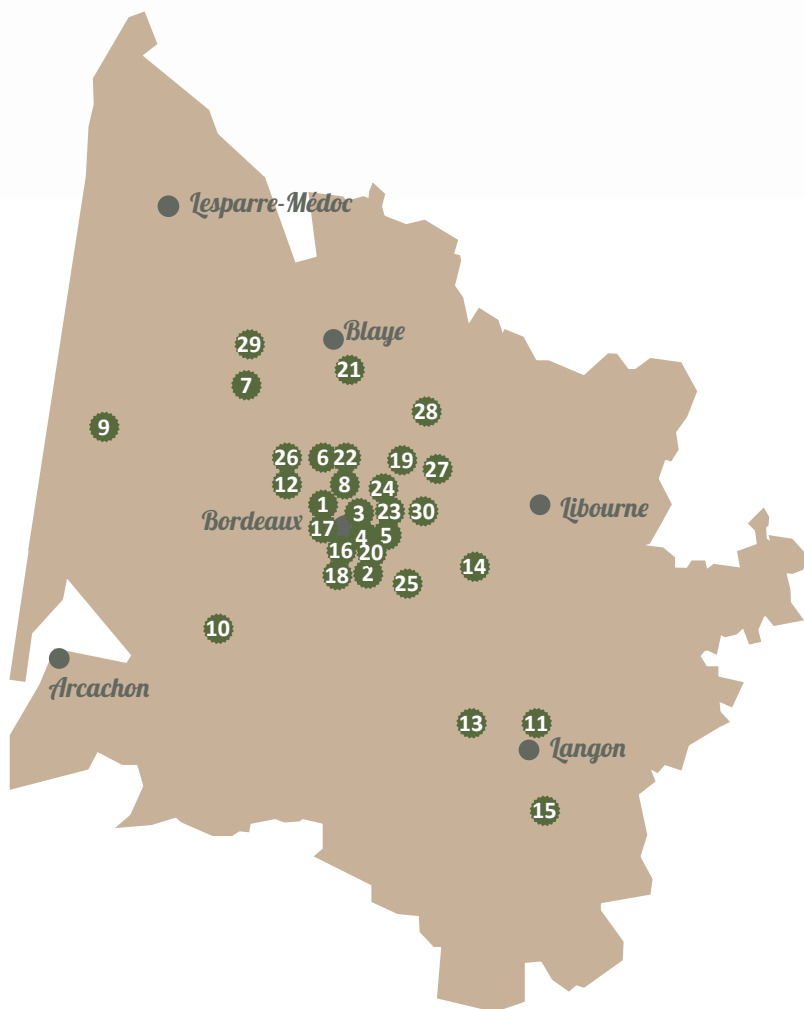
49 avenue du Général de Gaulle - 44500 LA BAULE

Les associations de paniers bio

Association de paniers et amap

Les associations et AMAP (Association pour le Maintien d'une Agriculture Paysanne) ont pour objectif de **créer un lien direct de proximité entre les consommateurs et les agriculteurs**.

Elles proposent **des paniers de produits de saison** (fruits, légumes, produits laitiers, pain, viande...) aux consommateurs qui adhèrent à l'association.



Les associations de paniers bio

1 Amap Arlac

Produits : Légumes, oeufs, fromages (vache, brebis, chèvre), yaourts, pain, kiwis, pommes, champignons, châtaignes, farines, miel, herbes aromatiques, poisson, poulet, agneau, porc, veau myrtilles, vin, jus pommes.

Mer 18:00–19:00

Maison des Habitants d'Arlac
(côté parc) avenue de la chapelle
Sainte-Bernadette - 33700 Mérignac
amaparlac@gmail.com
06.95.75.12.46
www.amap-arlac.fr
Facebook/amaparlac

2 AMAP Aux Paniers de Chambéry

Produits : Légumes, poulets, pommes et jus, œufs, pain, fromage de chèvre, veau et fromage des Pyrénées

Ven 18:45–19:30

au stade Brossolette
Villeneuve d'Ornon
amapauxpaniersdechambery@gmail.com

Facebook/amapauxpaniersdechambery

3 AMAP Bordeaux Sud

Produits : Légumes, oeufs, poissons, pains, crêpes, farines et viandes

Jeu 18:30–19:30

Place du Cardinal DONNET
33800 Bordeaux
amap.bordeauxsud@gmail.com

4 AMAP Chartrons Grand Parc

Produits : Légumes, fruits de saison, œufs et poulet, bœuf et veau, porc, miel, produits à base de lait de chèvre, pain, huile d'olive, champignon, tisanes et sirops, vin

Jeu 18:30–19:30

rue preymenard - 33000 Bordeaux
amap.chartronsgrandparc@gmail.com

www.amapchartronsgrand.wixsite.com/amapchartronsgrdparc
Facebook/amapChartronsGrandParc

5 AMAP de Bègles

Produits : Légumes, oeufs, pain, poulets, pommes, farines, graines, huiles, produits laitiers, porc, poisson fumé, agrumes, kiwis, melons, asperges, miel, bière, cidre...

Mar 18:30–19:30

Salle St Maurice
105 avenue Alexis Capelle - Bègles
amapbegles33@gmail.com
www.amapbegles33.fr
Facebook/amapbegles33

6 Amap de Blanquefort

Produits : Légumes, pain, poisson, œufs, miel, champignons, fruits...

Jeu 19:00–19:45

à la Vacherie de Majolan
amaplaneteblanquefort@gmail.com

Les associations de paniers bio

7 Amap de Castelnau-de-medoc

Produits : Légumes, œufs, pain, fruits, miel...

Ven 18:30–19:30

3 rue de l'ancien collège 33480
castelnau-de-medoc

[www.mairie-castelnau-medoc.fr/
annuaire/castelamap/](http://www.mairie-castelnau-medoc.fr/annuaire/castelamap/)

8 Amap de la Terre à l'Assiette

Produits : Légumes, pommes et jus, kiwis, fruits de saison, champignons, asperges, œufs, fromages et laitages de brebis et de chèvre, poissons, volaille, agneau, veau, porc, bœuf, produits transformés, miel, vins, bière/limonade/sodas, tisanes/aromates/sirops, confitures, pains/brioches

Lun 18:30–19:30

salle du Grand Darnal

44 rue Louis Fleuranceau - 33520 Bruges
amapbrugeslebuscat@gmail.com

www.amap-brugeslebuscat.fr

9 Amap de Lacanau

Lun 18:45–19:15

Club-house du tennis de l'Ardilouse
33680 Lacanau
amap.lacanau@gmail.com

[Facebook/@amaplacanau](https://www.facebook.com/amaplacanau)

[Instagram/@amap.lacanau](https://www.instagram.com/amap.lacanau)

10 AMAP de Marcheprime

Produits : Légumes, poissons, oeufs, volailles, lapin, magrets fumés, noix, pruneaux, prunes, kiwis, miel, plants potagers, savons, farines, légumineuses, huile, boeuf, veau, pain, champignons, fromage

Mer 18:00–19:00

devant le complexe sportif Emilie Andéol

33380 Marcheprime

amapmarcheprime@gmail.com

www.amap-marcheprime.fr

[Facebook/@amapportesdubassin](https://www.facebook.com/amapportesdubassin)

11 AMAP des coteaux macariens

Produits : Légumes, oeufs, pain, fromage de chèvre, champignons, poisson, pommes, kiwis, fruits d'été, poulet, porc

Jeu 18:30–19:30

Place du Mercadiou

33490 Saint Macaire

amap.coteaux.macariens@gmail.com

12 AMAP des Jalles

Produits : Légumes, agneau, boeuf, châtaignes, fromage de chèvre, kiwis, miel, noix, oeufs, pain, poisson, pommes, volailles, savons, tisanes, aromates, vins, fruits, champignons

jeudi 19h - 19h45

Pôle municipal Simone Veil,

26, Rue Aurel Chazeau

33160 Saint-Médard-en-Jalles

amapdesjalles@gmail.com

www.amapdesjalles.fr

Les associations de paniers bio

13 AMAP du Clron à Pujols sur Ciron

Produits : Légumes, volailles, produits laitiers (vache, brebis, chèvre), oeufs, pain, pommes, kiwi, farines, miel, boeuf, veau, porc

Jeu (1 sem./2) 18:30-19:30

Espace Pierre Coillot

33210 Pujols sur Ciron

amapduciron33@gmail.com

14 Amap du Créonnais

Produits : Légumes, agrumes, bœuf et veau, champignons, endives, fromages et yaourts de brebis, vin et jus de raisin, fromages de chèvre, oeufs, pain, poissons, pommes, tisanes

Ven 19:00-20:00

Salle de la Pelou

Chem. de la Pelou - 33670 Créon

contact@amap-creon.fr

www.amap-creon.fr

[Facebook/amapcreon](https://www.facebook.com/amapcreon)

15 Amap en Bazadais

Produits : Légumes, pommes et jus de pommes, pain, fromages de chèvres, oeufs, poulets fermiers

Mer 18:00-18:45

38 place de la cathédrale

33430 Bazas

amapenbazadais@gmail.com

www.amapenbazadais.wixsite.com/a

[map-en-bazadais](https://www.facebook.com/map-en-bazadais)

[Facebook/amapenbazadais](https://www.facebook.com/amapenbazadais)

16 Amap Garo'Bio

Produits : Légumes et oeufs

Mer 18:30-19:30

Halle des Douves 33000 Bordeaux

amapgarobio@mailo.com

www.amapgarobio.wixsite.com/amap

17 AMAP La Glacière Mérignac

Produits : Légumes, pains, champignons, oeufs, volailles, kiwis, pommes, fromage de brebis, colis de viande (agneau, boeuf, veau), miel, pruneaux, noisettes, noix, huile de noix, huîtres...

Ven 18:30-19:30

Maison des habitants,

5 rue Georges Mandel 33700 Mérignac

amap-laglaciere-merignac@asso-web.com

www.amap-laglaciere.fr

18 Amap le C.A.B.A.S

Produits : Légumes, oeufs, volailles, pommes, huile d'olive, boeuf, porc, pain

Mar 18:00-19:30

17 avenue Charles et Emilie Lestage

33170 Gradignan

contact@lecabas33.fr

www.lecabas33.fr

Les associations de paniers bio

19 AMAP le Potager Gourmand

Produits : Légumes, produits laitiers, cosmétiques, volailles, miel...

Jeu (1 sem./2) 19:00–20:00

18 Place de la Victoire

33440 Ambarès et Lagrave

lepotagergourmand@gmail.com

20 Amap Pétal

Produits : Légumes, produits laitiers, pains, farines, oeufs, volailles, porc, boeuf, pommes, kiwis, raisins, vins

Mer 18:30–19:45

groupe Péta! Nord (salle Brama - 56, avenue Sainte Marie); groupe Péta!-Sud (Salle des éclairateurs) 33400 Talence
amap-petal@laposte.net

www.cpa-petal.org

Facebook/PETALamap

21 AMAP Poti'Bayon

Produits : Oeufs, poulet, boeuf, céréales, pommes, petits fruits, champignons..

Lun 18:30–19:30

Salle polyvalente de Bayon (derrière l'église)

amapbayon@brouettesetpaniers.com

www.potibayon.wordpress.com

22 Amaplanète Blanquefort

Produits : Légumes, vin, cidre, fromages de chèvre et brebis, savons, porc, miel, pommes, pain, champignons, huile d'olive, poisson, plantes aromatiques, volailles, confitures, fruits de saison, asperges

Jeu 18:45–19:45

La Vacherie - rue François Ransinangue
33290 Blanquefort

www.amaplaneteblanquefort.fr

23 Arrosoir Ô Légumes

Produits : Légumes, produits laitiers, poulets, kiwis, porc, œufs, pomme de terre, pleurotes, miel, viande bovine, pommes et jus, cidre, pain et brioche, bières et limonade, noix et huile de noix, vins et jus de raisin

Mer 18:30–19:45

sous le préau de la Mairie

avenue Pasteur 33270 Floirac

arroissoirolegumes@gmail.com

www.arrosirolegumes.com

24 Gourmandignes

Produits : Miel, boeuf, beau, porc

Jeu 19:00–20:00

Maison La Source, Parc de la mairie
5, chemin des carrières
gourmandignes@gmail.com

www.gourmanddignes.org

Les associations de paniers bio

25 La Cueillette de Quinsac

Produits : Légumes, oeufs, pains, shiitakés, produits laitiers (brebis, chèvre), jus de raisin, vin, miel, pommes, poisson, boeuf, huile d'olive, plantes aromatiques

Lun 19:00–20:00

Au café associatif La Bonne Heure
2, rue Gabriel Massias 33360 Quinsac
contact@lacueillettedequinsac.fr

www.lacueillettedequinsac.fr

26 Le Panier des Tourterelles

Produits : Légumes, pain, oeufs, fromage de brebis et de chèvre, poisson, poulets, champignons, kiwis, pommes, fruits d'été, noix, tisanes et moutardes et hydrolats, fleurs, agneaux, viande bovine, viande porcine, savons

Jeu 19:00–19:30

18 route de picot
33160 Saint Aubin de Médoc
amap@panierdestourterelles.fr

www.panier.tourterelles.free.fr/amap

27 Le Panier Loubésien

Produits : Légumes, oeufs, pain, fromages, produits laitiers, champignons, volailles, agrumes, fruits, miel, savons, tisanes, châtaignes, bières, vin

Mer 18:00–19:30

rue du Stade Saint-Loubès
lepanierloubesien@gmail.com

www.lepanierloubesien.fr

28 Les Jardins du Cubzaguais

Produits : Légumes, fruits, confitures, pain, porc, veau, pâtes, salaisons, poulets, oeufs, produits laitiers, champignons

Mar 18:30–20:00

salle du mascaret
rue Emile Dantagnan
33240 Saint André de Cubzac

29 Listrac'Amap

Produits : Légumes, œufs, lait de vache frais, légumes secs, huiles, farines, pain, asperges, pommes, fromages de chèvre...

Lun 18:30–19:30

1 chemin de Berniquet
33480 Listrac-Médoc
beatrice.listracamap@gmail.com

Facebook/Listrac'Amap

30 Tresses à table

Produits : Légumes, pain, fromage, oeufs, poisson, pommes, kiwis, agneau, herboristerie, miel

Mar 18:30–19:30

Salle du marronnier - Tresses
tressesatable@gmail.com

www.tressesatable.wixsite.com/tressesatable

Les producteurs bio

Légendes des pictogrammes

Légumes



Fruits



Pain

Céréales, farines,
huiles



Volailles



Viande



Produits laitiers



Plantes
aromatiques



Epicerie
salée



Vins

Bières



Animation et
événement



Epicerie
sucrée

Oeufs



Semences
et plants



Hébergement



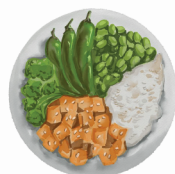
Miel
et produits
de la ruche

Boissons
sans alcool



Cosmétiques
et produits
d'entretien

Restauration



Les producteurs bio

Bordeaux Métropole et Bassin

1

Lecat Nathalie

✉ 199 bis avenue de cesaree
33470 Gujan-Mestras
T 06 23 85 60 54
@ eric.lecat33@gmx.fr

Produits : Oeufs

Vente : Nous contacter



Le mot de la ferme : 240 poules pondeuses en bio, pigeons de chair

2

Brasserie Effet Papillon

✉ 35 avenue gustave eiffel
33700 Mérignac
T 05 56 05 17 74
@ info@ep-lebar.fr
www.brasserieeffetpapillon.com

Produits : Bières

Vente : Lundi 12h-20h ; Mardi 16h-21h ;
Mercredi 12h-21h ; Jeudi 12h-21h30 ; Vendredi
12h-21h ; Samedi 15h-21h ; Dimanche fermé
Offre de coffrets cadeaux composés de bières
artisanales biologiques issues de notre
production.



Le mot de la ferme : La Brasserie Effet Papillon a vu le jour en juillet 2017 à Bordeaux-Mérignac. Nous produisons des bières artisanales biologiques. Venez déguster nos produits dans notre bar boutique !

3

Charlideliss

✉ 97 avenue de la boetie
33320 Le Taillan-Médoc
T 06 23 63 85 13
@ gaby.baillargeaux@charlideliss.com
www.charlideliss.com

Produits : Produits transformés

Vente : Nous contacter



Le mot de la ferme : Compléments alimentaires antistress en chocolat noir 70 % bio, sans sucres, enrichis en huile essentielle d'orange et vitamines B. Fabriqués artisanalement à Bordeaux, directement depuis la fève de cacao équitable.

4

Château Couhins

✉ la gravette
33140 Villenave-d'Ornon
T 05 56 30 77 61
@ dominique.forget@inra.fr
www.chateau-couhins.fr

Produits : Vins et spiritueux

Vente : lundi-vendredi 9h-13h ; 14h-17h



Le mot de la ferme : Château Couhins, Cru Classé de Graves certifié bio, allie recherche INRAE, biodiversité et viticulture durable pour des vins de prestige. Vente de vins et de gelée de Sauvignon au safran

Les producteurs bio

Bordeaux Métropole et Bassin

5 Château Paran Justice - Saint-emilion Grand Cru

✉ 29 rue chauffour
33000 Bordeaux
T 06 08 95 21 50
@ paran.justice@gmail.com

Produits : Vins et spiritueux

Vente : Sur Rdv

Le mot de la ferme : Paran Justice est une histoire de famille depuis 6 générations. Certifié AB, HVE, Agriconfiance. Saint-Emilion Grand Cru de 15 ha de vieilles vignes exposées plein sud. Régulièrement médaillé : concours de Paris, Mondial de Bruxelles et des Féminalises



6 Château Regaldo - Saint Blancard

✉ 55 avenue des vignes
33370 Salleboeuf
T 06 70 47 00 62
@ muriel.rsb@wanadoo.fr
www.chateau-regaldo-saint-blancard.fr

Produits : Hébergement, vins, boissons non alcoolisées

Vente : Sur rdv

Le mot de la ferme : Petite propriété familiale dans l'Entre-Deux-Mers, petite Toscane du bordelais. Nous allions respect de la nature et modernité pour produire un joli Bordeaux Supérieur qui réjouira vos papilles.



7 Château Saint-Hilaire

✉ 48 rue du président carnot
33640 Castres-Gironde
T 06 80 25 40 35
@ hg.guerin@orange.fr
www.chateausainthilaire.com

Produits : Vins et spiritueux

Vente : 8h-12h ; 14h-19h

Le mot de la ferme : Viticulteur au cœur des Graves en bio depuis 1970. Production Graves blancs secs, Graves rouges et Graves supérieurs (blanc liqueux)



9 Domaine de Couquereau

✉ 6 chemin de la borderie
33650 La Brède
T 06 03 52 81 71
@ domainedecouquereau33@gmail.com
www.couquereau.jimdo.free.com

Produits : Vins et spiritueux

Vente : 10h-19h tous les jours sauf le dimanche.

Le mot de la ferme : Petit domaine viticole d'un demi-hectare situé dans les Graves. Le vin est obtenu à partir de raisins d'une vieille vigne de Merlot de 50 ans. Proche du château de Montesquieu à La Brède. Dégustation et vente au domaine.



Les producteurs bio

Bordeaux Métropole et Bassin

10

Domaine de La Vrille Têtue

✉ 50 avenue stephen couperie
33440 Saint-Vincent-de-Paul
T 06 71 61 80 07
@ la.vrilletetue@orange.fr
www.vrilletetue-vinbio-paysan.fr

Produits : Légumes, vins et spiritueux

Vente : nous contacter



Le mot de la ferme : *Domaine viticole de 7 ha en bio. Une extension en maraîchage est en développement. Ventes sur place et livraison partout en France.*

11

Earl Bio Site

✉ 2 place bellevue
33150 Cenon
T 06 07 33 12 28
@ manuel.deville@sfr.fr

Produits : Légumes, ateliers, marché bio, fruits, œufs, plantes aromatiques, viande

Vente : 17h-19h LE JEUDI Marché Carnot les vendredis et marché Cenon le mercredi SUR CAGETTE.NET



Le mot de la ferme : *La ferme BIO SITE regroupe maraîchage, production d'œufs et viande ovine. Le potager couvre 1200 m2 et la pâture est parcourue par 70 poules pondeuses et 16 moutons.*

12

Earl du Château Bardins

✉ 124 avenue de toulouse
33140 Cadaujac
T 05 56 30 78 01
@ contact@chateaubardins.com
www.chateaubardins.fr

Produits : Alimentation, ateliers

Vente : 8h-12h ; 13h-17h et sur rendez-vous



Le mot de la ferme : *Domaine viticole aux portes de Bordeaux, cultivé en bio depuis de nombreuses années. Vin rouge, vin blanc, confiture, miel.*



13

Ferme De Lauduc

✉ 5 avenue de lauduc
33370 Tresses
T 06 74 79 24 78
@ ferme@lauduc.fr
www.lauduc.fr

Produits : vins et spiritueux

Vente : 10h-18h30



Le mot de la ferme : *Enclave de verdure, aux portes de Bordeaux, cohabitent moutons, vaches, bois, vignes et notre famille. À cœur de bien faire, depuis 4 générations, nos vignes sont vivantes, nos sols sont de graves, nos vins sont entiers sans trop d'interventions.*

Les producteurs bio

Bordeaux Métropole et Bassin

15

Ferme Fourcade

✉ 1 rue du pont neuf
33520 Bruges
T 06 70 37 02 99
@ jddleplusbio@gmail.com
www.ferme-fourcade.com

Produits : Viande

Vente : 2 vendredi par mois 14h-18h
2 samedi/mois 9h-12h

Le mot de la ferme : 160 ha de prairies permanentes. Production de foin et d'enrubanné sur 80 ha. Cheptel : 170 à 190 animaux : 70 vaches limousines, 50 génisses, 60 veaux de race limousine, 8 vaches de race bordelaise et 6 génisses



16

Gaec Vert de Tresses

✉ 17 allée de pitouret
33370 Tresses
T 06 87 02 69 70
@ vertdetresses@gmail.com
Instagram/vertdetresses

Produits : Légumes

Vente : Mercredi 11h-23h ; et Vendredi 15h-23h Seulement après commande via notre site internet : Ciboulette.net

Le mot de la ferme : Maraîchage diversifié labellisé BIO. Nous produisons des légumes de saison. Engrais verts, apport de BRF, tontes d'herbe et compost tout au long de l'année. Sol vivant. Très peu mécanisé.



17

Grousset Joséphine

✉ 10 rue du petit sesca
33320 Eysines
T 06 86 72 09 12
@ herbajo@yahoo.com
www.herbajo.com

Produits : Plantes aromatiques

Vente : Samedis 10h-12h30 BORDEAUX
Quai des Chartrons Dimanches matin
Eysines, Bordeaux bacalan, Mérignac

Le mot de la ferme : Productrice de plantes aromatiques et médicinales à Eysines, je cultive une trentaine de variétés de plantes que je transforme sous différentes formes : tisanes, eaux florales, mélanges aromatiques, baumes, huiles de soin, bouquets séchés, bougies.



18

Jardin du Berlincan

✉ 47 rue albert marquet
33160 Saint-Médard-en-Jalles
@ adrien.fanny@gmail.com

Produits : Légumes

Vente : AMAP Haillanaise
AMAP Caudéranaise

Le mot de la ferme : Ferme en maraîchage bio diversifié, vente à 100 % en AMAP.



Les producteurs bio

Bordeaux Métropole et Bassin

19

L'atelier des Coteaux

✉ 59 av de paris
33310 Lormont
T 05 57 77 31 32
@ commandes@lescoteaux-atelier.fr

Produits : Légumes, animation et évènementiel

Vente : 9h-13h 1 mercredi sur 2



Le mot de la ferme : Agriculture urbaine : production de légumes biologiques sur 3000 m² de serres et 9000 m² plein champ. Projet de vergers. Vente aux cuisines centrales, grossistes, magasins spécialisés et particuliers. Soins des sols

20

La Béthanie - Maraîchage biologique

✉ 181 fournié ouest
33650 Saint-Morillon
T 06 05 71 88 48
@ contact@labethanie.fr
www.labethanie.fr

Produits : Fruits, légumes, animation et évènementiel, plantes aromatiques, produits transformés

Vente : Ventes à la ferme le vendredi 16h-19h
Commandes en ligne lundi et jeudi / retrait à la ferme mardi et vendredi de 16h à 19h

Le mot de la ferme : Production de légumes, aromatiques et petits fruits BIO à Saint Morillon (0,75 ha), en maraîchage sur sol vivant, dans le cadre d'un espace-test agricole // Asso paysanne et festive (guinguettes, concerts, repas fermiers, ateliers pédagogiques, ...)



21

La ferme de Plantey

✉ 47 chemin du plantey
33170 Gradignan
T 06 08 66 18 18
@ benjamin.caie@yahoo.fr

Produits : Légumes

Vente : 17h30-19h mercredi et vendredi

Le mot de la ferme : Maraîchage bio diversifié / vie du sol / agroécologie / vente directe / manger local



22

La ferme du domaine Bagatelle

✉ 61 avenue de la duragne
domaine bagatelle
33850 Léognan
T 06 22 70 18 87
@ guenon.christophe33@gmail.com
Instagram/domaine.bagatelle

Produits : Légumes, viande

Vente : Samedi 8h-10h. Marché des capucins de bordeaux tout les samedi matin. Amap pêche de vigne leognan

Le mot de la ferme : Maraîchage : légumes de saison diversifiés. Élevage bovin : éleveur de race bordelaise. Les femelles sont vendues pour d'autres éleveurs, les mâles (veaux et bœufs) sont vendus en colis en vente directe.



Les producteurs bio

Bordeaux Métropole et Bassin

23

La pétalement ferme florale

✉ 4 rue du petit sesca (parcelle aa) 33320 Eysines
T 07 82 80 76 88
@ lapetalerie@gmail.com
www.lapetalerie.com

Produits : Fleurs

Vente : lundi à vendredi 9h-12h BRUGES
Centre, Bruges, le samedi.
le bouscat le dimanche



Le mot de la ferme : Ferme florale agroécologique - production naturelle sur petite échelle, les fleurs de saison fraîches. Vente directe en circuit court aux marchés locaux et à la ferme.

24

La Poterie

✉ 3 allée d'illaguet
33127 Saint-Jean-d'Illac
T 06 64 77 40 32
@ emiliebuisson33@gmail.com
www.apoterie_ferme_urbaine

Produits : Légumes, plantes aromatiques, produits transformés

Vente : Mercredi. Téléphoner à la ferme



Le mot de la ferme : Ferme maraîchère sur 1,5 ha. Notre travail est inspiré des pratiques permaculturelles et bio-intensives. Nos valeurs sont l'autonomie, la transmission et l'expérimentation.

25

Le CBD Bordelais

✉ 70 avenue Jean Jaurès
33150 Cenon
T 06 81 19 92 02
@ remy.martin7@live.fr

Produits : Plantes aromatiques

Vente : 8h-17h



Le mot de la ferme : Producteur de chanvre riche en CBD et CBG sur 100 m². Culture naturelle et manœuvre manuelle des fleurs sèches pour sélectionner la meilleure qualité de terpènes, flavonoïdes et cannabinoïdes et proposer le meilleur pour votre « bien-être ».

26

Le fournil des Boiens

✉ 158 avenue de la côte d'argent
33380 Biganos
T 05 56 26 71 28
@ le-fournil-des-boiens@orange.fr
www.lefournilidesboiens-biganos.fr

Produits : Pains

Vente : La Teste de Buch les samedis et dimanches. AMAP le Haillan



Le mot de la ferme : Boulangerie biologique avec cuisson dans un four à bois

Les producteurs bio

Bordeaux Métropole et Bassin

28

Le jardin Ti'zen



✉ 18 avenue de la boetie
33320 Le Taillan-Médoc
T 06 72 77 96 70
@ lejardintizen@outlook.fr
www.sites.google.com/view/
le-jardin-tizen/accueil

Produits : Miel et produit de la ruche, produits transformés, plantes aromatiques

Vente : sur rdv 1ers samedi du mois au Taillan-médoc / majolan, Marché de noel, salon du bien être. On retrouve mes produits dans quelques amaps aux alentours de chez moi (le taillan medoc)

Le mot de la ferme : Productrice / récoltante de plantes aromatiques bio. Travail à la main. Vente : tisanes, chanvre, aromates, bâtons de fumigation, un peu de miel, bijoux floraux. Visites et ateliers autour des plantes.

29

Le p'tit panier bio

✉ 40 bis rue du professeur lande
33380 Biganos
T 06 52 04 41 30
@ jeanne.duprat@yahoo.fr

Produits : Légumes

Vente : AMAP Cœur Bassin

Le mot de la ferme : Petite ferme maraîchère à taille humaine qui produit également des bouquets de fleurs fraîches sur commande.



30

Le Potager de Lanton



✉ 1 route de maisonieu, les dorats
33138 Lanton
T 06 15 15 38 51
@ info@lepotagerdelanton.fr
www.lepotagerdelanton.fr

Produits : Légumes, miel et produit de la ruche, huiles, plantes aromatiques, viande

Vente : 9h30-12h30

Le mot de la ferme : Ferme familiale de 11,5 ha sur le Bassin d'Arcachon, avec du maraîchage, pension équine et gîtes à la ferme. Vente à la ferme de notre production et des produits de quelques partenaires (fromages, conserves de porc fermier, miels, huiles).

31

Le potager du coin

✉ 41 route de saint médard
33640 Isle-Saint-Georges
T 06 31 37 34 82
@ s.perrier21@gmail.com
Facebook/lepotagerducoin33

Produits : Légumes

Vente : Mercredi 16h-18h
Commande sur cagette.net

Le mot de la ferme : Nous sommes une exploitation en maraîchage bio intensif. Nous vendons notre production dans une AMAP à Gradignan ou lors de notre vente hebdomadaire tous les mercredis de 16h à 18h à l'exploitation.



Les producteurs bio

Bordeaux Métropole et Bassin

32

Maison Advinam

✉ 405 route de darriet
33650 Saint-Morillon
T 06 70 93 77 84
@ contact@maisonadvinam.com
www.maisonadvinam.com

Produits : vins et spiritueux

Vente : Sur rendez vous

Le mot de la ferme : *Domaine viticole artisanal de 5 hectares conduit en biodynamie. Cuvées originales en vin de France.*



33

Sacré Français

✉ 110 quai paludate / min de
brienne - 33800 Bordeaux
T 06 62 61 99 21
@ contact@sacrefrancais.fr
www.sacrefrancais.fr

Produits : Plantes aromatiques,
produits transformés

Vente : Sacré Français / Léognan /
Samedi

Le mot de la ferme : *Basé dans le MIN de Brienne nous sommes sélectionneur et triturateur de plantes et d'épices. Nous collaborons étroitement avec des producteurs. Chaque plante et épice sont soigneusement sélectionnées pour leurs caractéristiques et leurs goûts.*



34

Scea du Chateau du Grand Bos

✉ Chateau du grand bos
33640 Castres-Gironde
T 06 75 20 59 39
@ chateaugrandbos@gmail.com
www.vin-grand-bos.com

Produits : Vins et spiritueux

Vente : 10h-16h

Le mot de la ferme : *Propriété familiale située en appellation Graves, certifiée bio depuis 2023. Nous élaborons toute une gamme de vins en blanc, rouge et rosé, bio, natures, mono-cépages ou assemblages...*



35

Scea Vignobles Barron

✉ 20 av georges hebert
33650 La Brède
T 05 56 78 45 05
@ contactmerc@gmail.com
www.chateauxmerc-chanteloiseau.fr

Produits : Vins et spiritueux

Vente : du lundi au vendredi 9h-12h30 ;
14h-17h30 AMAP de La brède et de paris

Le mot de la ferme : *Propriété familiale qui se transmet depuis 7 générations. Le domaine s'étend sur 33 ha de vignes. Nos vins sont en agriculture biologique depuis 1964. Valeur forte que nous défendons chaque jour.*



VB

VIGNOBLES BARRON
Vin Bio depuis 1964

Les producteurs bio

Bordeaux Métropole et Bassin

36

Terpène

✉ 21 avenue du général castelnau
33140 Villenave-d'Ornon
T 06 87 65 97 01
@ contact@raffmandistillerie.com
www.terpenegin.com

Produits : Vins et spiritueux

Vente : 9h-12h ; 14h-18h

Le mot de la ferme : À la distillerie Raffman nous cultivons le goût et l'émotion. Notre gin Terpène est distillé à froid, labellisé bio et composé de 10 botaniques de la région. Ce gin capte les saveurs de notre littoral et exprime la balade entre dunes et océan.



37

Terre des Sens

✉ 16 allée de caussat
33380 Mios
T 06 26 32 47 00
@ hbrouque@yahoo.fr

Produits : Légumes

Vente : lundi et jeudi
Inscription à l'année

Le mot de la ferme : Maraîchage diversifié sur 2000 m², en utilisant les principes d'agroécologie. À venir, intégration d'aromates et plantes médicinales pour vente de produits transformés (tisanes, sirops, etc.) et animation d'ateliers autour des PPAM.



38

Terriennes, Cultiver-Fleurir

✉ 4 rue de riviere
33000 Bordeaux
T 06 28 61 04 50
@ bonjour@terriennes.eu
www.terriennes.eu

Produits : Plantes aromatiques

Vente : samedi matin au marché bio de saint-amand ; Caudéran samedi matin et marché bio de saint amand

Le mot de la ferme : Production de fleurs coupées en plein champ et sous serres froides. Bouquets, décoration florale pour les mariages et autres événements.



39

Trait d'Union, Vignes et Chai

✉ 16 rue waldeck rousseau
33140 Villenave-d'Ornon
T 06 64 30 79 06
@ perrinetraitdunion@gmail.com
www.traitdunionvignes.fr

Produits : Vins et spiritueux

Vente : Sur rendez vous
En cours : AMAP Les Paniers de Chambery

Le mot de la ferme : Chez Trait d'Union, Vignes et Chai, on cherche à faire du lien. Que ce soit par le travail de la vigne ou du chai, ou avec nos vins vivants et nos jus. Des ateliers sont organisés sur place tout au long de la saison, et des vendanges festives.



Les producteurs bio

Bordeaux Métropole et Bassin

66

Château de Chelivette

✉ 62 rue François boulière
33560 Sainte-Eulalie
T 05 56 21 99 29
@ fb@chelivette.com
www.chelivette.com

Produits : Vins et spiritueux, légumes

Vente : 10h-18h. Marché Saint Loubes, Sainte Eulalie .

Le mot de la ferme : *Propriété de 30 hectares de vignes, prairies, maraîchages et élevage d'animaux (poules et moutons) en biodynamie. Idéalement située entre Bordeaux et Saint-Émilion. La nature aide la nature à se construire. Vente des vins et légumes.*



118

Regain, Pain biologique 100% Levain

✉ 7 place de la victoire
33560 Sainte-Eulalie
T 06 76 22 65 06
@ regainpainbio@gmail.com
www.regainpainbio.fr

Produits : Pains

Vente : Du Mardi Au Vendredi 16h-19h30
AMAP DE SAINT LOUBÈS, ARVEYRE ET
IZON

Le mot de la ferme : *La boulangerie REGAIN vous propose des produits SAINS, GOÛTEUX, NUTRITIFS de longue conservation : 100% LEVAIN, 100% BIO, 100% BON !*



150

Les jardins Garonnais

✉ 5 chemin de bories
33270 Floirac
T 06 37 07 73 77
@ legumes@lesjardinsgaronnais.fr
www.lesjardinsgaronnais.fr

Produits : Légumes, fruits, oeufs

Vente : Mardi & vendredi 16h30-18h30 ;
Samedi 9h-12h Point de retrait à
Latresne et Langoiran le vendredi.
Précommande possible sur le site

Le mot de la ferme : *Ferme maraîchère en agroécologie animée par un collectif de 3 associé.e.s. Nous cultivons des légumes diversifiés accompagnés de poules pondeuses sur 3 hectares répartis sur 2 sites : Floirac et Baurech en bord de Garonne.*



Les producteurs bio

Nord-Gironde

40

A l'ombre d'un fruitiers



✉ 32 ouvrard
33920 Saint-Savin
T 06 74 92 56 92
@ gargaelle33@hotmail.fr
www.alombredunfruitier.odoo.com

Produits : Plantes aromatiques

Vente : sur rendez vous, Marché St André de Cubzac/samedi, Bourg/dimanche, Blaye/mercredi

Le mot de la ferme : Pépinière fruitière, production d'arbres fruitiers et petits fruitiers, plants potagers et aromatiques dans un sol vivant. Vente de scions en racines nues. Utilisation de graines reproductibles.

41

Château l'Haur du Chay

✉ 25 chemin du chay
33390 Fours
T 06 63 41 32 43
@ sandrine.haure@wanadoo.fr
www.chateau-haur-du-chay.com

Produits : Vins et spiritueux

Vente : 9h-18

Le mot de la ferme : Exploitation de 8 ha de vignes bio en AOC Blaye Côtes de Bordeaux rouge, vente en direct à la propriété et production de 1 ha de chênes truffiers.



42

Château La Levrette

✉ 2 route de muchit
33390 Saint-Seurin-de-Cursac
T 09 77 92 95 05
@ contact@chateau-la-levrette.com
www.chateau-la-levrette.com

Produits : Vins et spiritueux

Vente : Sur Rendez vous

Le mot de la ferme : En 2006, Laetitia Mauriac décide de créer le Château La Levrette. Réparties sur 10 hectares, nos vignes sont idéalement placées dans le « triangle d'or » du Blayais. Passion, qualité, rigueur sont les maîtres-mots qui signent notre exigence.



43

Château La Motte Bailan

✉ 4 lieu-dit damet
33390 Eyrans
T 06 73 95 12 85
@ cyril.bailan@wanadoo.fr

Produits : Vins et spiritueux

Vente : Lundi à samedi de 9h-12h ; 14h-18h sur rdv. Vins en vente aussi à la maison du vin de Blaye. vente à la propriété

Le mot de la ferme : Domaine viticole familial, le Château La Motte Bailan, converti en agriculture biologique en 2010, produit des vins rouges et blancs en AOP Blaye Côtes de Bordeaux.



Les producteurs bio

Nord-Gironde

44

Château Lacouture

✉ 3 route du fronton
33710 Gauriac
T 06 62 10 82 31
@ chateaulacouture@orange.fr
www.chateaulacouture.com

Produits : Vins et spiritueux

Vente : 10h-19h

Le mot de la ferme : Vente de vins et de jus de raisin (traditionnels et pétillants)



45

Château les Graves

✉ 15 Id favereau
33920 Saint-Vivien-de-Blaye
T 06 26 52 19 70
@ info@cht-les-graves.com
www.cht-les-graves.com

Produits : Vins et spiritueux

Vente : 8h-18h

Le mot de la ferme : Depuis 4 générations nous produisons des vins de grande qualité avec la passion du métier



46

Château Les Millards

✉ 114 les allants
33920 Saint-Vivien-de-Blaye
T 06 45 47 33 47
@ bastiencourpon@gmail.com
www.les-millards.fr

Produits : Vins et spiritueux

Vente : 8h-19h. Blaye mercredi et samedi. Montalivet tous les jours de juillet août. Jonzac 1x par mois

Le mot de la ferme : Vins rouges et rosés, bouteilles et Bag in Box, en Appellation Blaye Côtes de Bordeaux. Cépages merlot et malbec sur 5 ha.



47

Château les Tours Seguy

✉ 1 le seguy
33710 Saint-Ciers-de-Canesse
T 06 30 52 19 81
@ scea.tourseguy@gmail.com
www.chateau-les-tours-seguy.com

Produits : Vins et spiritueux

Vente : 9h-19h
Tarif avec Franco de port

Le mot de la ferme : Domaine viticole de 13 ha. Production et commercialisation de vins biologiques : vins blancs, rosés et rouges élevés en cuves, barriques et amphores. Visite des chais et dégustation sur rdv.



Les producteurs bio

Nord-Gironde

48

Château Lussan

✉ 30 voie romaine
33820 Pleine-Selve
T 06 86 49 09 45
@ chateau.lussan@wanadoo.fr
www.chateau-lussan.com

Produits : Vins et spiritueux

Vente : 9h-19h



Le mot de la ferme : Vignoble de 21 ha, en cépage principal Merlot. Vins rosé et rouge, bio depuis le millésime 2024. Pour l'instant, pas encore conditionnés en bouteille. Récoltés et vinifiés à la propriété.

49

Château Pinet La Roquette

✉ 4 lieu dit pinet 33390 Berson
T 06 23 60 28 45
@ sceavignobles.rodriguez@gmail.com
www.pinetlaroquette.fr/index.php

Produits : Vins et spiritueux, hébergement

Vente : nous contacter



Le mot de la ferme : Domaine familial de 9 ha en coteaux, conduit en bio et HVE. Vins modernes et originaux, agroécologie, œnotourisme, gîte, villa et dégustations sur mesure au cœur d'un écrin naturel.

50

Coureau Benoit

✉ 882 rue des roitelets
33620 Cézac
T 07 86 48 05 54
@ coureaubenoit@gmail.com

Produits : Vins et spiritueux

Vente : 17h-20h



Le mot de la ferme : Je suis viticulteur sur une surface de 3 ha. Je travaille mes sols avec des chevaux et l'hiver je mets des moutons à pâturer dans la vigne. Je produis du vin rouge, blanc, rosé, du crémant et je fais aussi du vinaigre nature et aromatisé.

51

Earl Des Vignobles Bergon

✉ 12 chemin de cots
33710 Bayon-sur-Gironde
T 06 83 83 86 24
@ chateaudecots@gmail.com
www.chateau-de-cots.com

Produits : Vins et spiritueux

Vente : Nous contacter



Le mot de la ferme : Le Château de Côts est une propriété familiale depuis 1930, tenue par Rémi Bergon. Elle est en agriculture biologique depuis plus de 25 ans. Le vignoble est implanté sur l'un des meilleurs plateaux de la commune de Bayon-sur-Gironde.

Les producteurs bio

Nord-Gironde

52 Épure, Cuisine & Condiments

✉ 4 cite le bourg
33390 Saint-Martin-Lacaussade
T 06 81 13 75 12
@ contact@epure-cuisine-condiments.com
www.epure-cuisine-condiments.com

Produits : Produits transformés

Vente : sur rdv téléphonique



Le mot de la ferme : Fabrication artisanale, commercialisation d'aides culinaires BIO sans additif. Nos viandes proviennent de moins de 10 km. Une concentration de saveurs, de valeurs "parce que je sais ce que je mange".

53 Ferme des Thoumazeaux

✉ 3 bis thoumazeaux
33820 Saint-Palais
T 06 76 10 44 35
@ fermedesthoumazeaux@gmail.com
www.fermedesthoumazeaux.fr

Produits : Pépinière (fruitiers, légumes, ou autres)

Vente : sur RDV. Marché Saint-Ciers-sur-Gironde/Dimanche



Le mot de la ferme : Sa pépinière propose à la vente des arbres fruitiers, forestiers, petits fruits, arbustes... La ferme comprend aussi : une forêt-jardin, des vergers entretenus par des brebis d'Ouessant, une forêt comestible, des mares et des espaces préservés.

54 Ferme du Thoumazeaux

✉ 3 bis thoumazeaux
33820 Saint-Palais
T 06 76 10 44 35
@ fermedesthoumazeaux@gmail.com
www.fermedesthoumazeaux.fr

Produits : Pépinière (fruitiers, légumes, ou autres)

Vente : sur RDV. Marché Saint-Ciers-sur-Gironde/dimanche



Le mot de la ferme : Pépiniériste producteur proposant à la vente des arbres fruitiers, forestiers, petits fruits, arbustes... Vente directe sur marché et à la ferme.

55 Flandrais Laurent

✉ 153 route de la lande des meuniers
33920 Saint-Girons-d'Aiguevives
T 06 31 12 92 06
@ flandraislaurent@yahoo.fr

Produits : Pépinière (fruitiers, légumes, ou autres)

Vente : 8h-12h ; 14h-18h. Marché Blaye vendredi soir
Amap Cenon et Belcier



Le mot de la ferme : Production et vente de PLANTS DE LÉGUMES d'été (tomates anciennes, poivrons, aubergines, melons, concombres, courgettes...)

Les producteurs bio

Nord-Gironde

56

Franck Fourcade Vigneron

✉ 21 moulin de chasserat
33390 Cartelègue
T 05 57 64 63 14
@ franck@chateau-chasserat.com
www.chateau-chasserat.com

Produits : Vins et spiritueux

Vente : 8h30-12h ; 14h-18h
sur rendez vous

Le mot de la ferme : Travail des vignes avec le cheval, agriculture biodynamique, vendange à la main, vins sans sulfites. 30 000 bouteilles de production annuelle réparties sur du blanc et du rouge.



57

Gaëc Du champ à la ferme

✉ 101 chemin gilbert david
33920 Saint-Savin
T 06 23 13 09 40
@ duchampalaferme@gmail.com

Produits : Légumes

Vente : Mer soir et sam matin 10h-13h à la ferme. Et vendredi soir St André et Blaye. Sur le site local.direct / cultures lochalles

Le mot de la ferme : Ferme maraîchère en légumes AB, diversifiés sur 2 hectares. Respect de l'environnement et les liens sociaux sont nos priorités. Poules pondeuses, fruitiers, safran, plantes aromatiques, produits transformés...



58

Gfa Château Maine Gazin

✉ 24 rte de la metairie
33390 Plassac
T 06 13 69 83 82
@ bureau@chateau-maine-gazin.com
www.chateau-maine-gazin.com

Produits : Vins et spiritueux

Vente : Nous contacter

Le mot de la ferme : Propriété de 7 hectares surplombant la Gironde, produisant des vins biologiques. Après de nombreuses années de plantation en rangs consécutifs avec un mélange de semences biologiques, aucun apport d'engrais n'a été nécessaire.



59

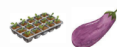
La ferme de Gaudry

✉ 362 route de gaudry
33620 Marsas
T 06 28 95 18 83
@ ferme.gaudry@gmail.com
www.ferme-gaudry.fr

Produits : Légumes, produits transformés, pépinière (fruitiers, légumes ou autres)

Vente : jeudis vendredis samedis
16h-18h30 et samedis 10h30-12h30
sur la rive droite

Le mot de la ferme : Petite ferme bio produisant des légumes de saison en s'inspirant de la permaculture et de l'agroforesterie. Possibilité de visiter les champs. Environ 40 variétés de légumes par an, sirops, infusions, conserves.



Les producteurs bio

Nord-Gironde

60

Le Vert G

✉ 18 rue de la duranderie
33710 Samonac
T 06 11 93 06 79
@ grusonanne@hotmail.fr

Produits : Fruits, plantes aromatiques, produits transformés

Vente : Mercredi Blaye



Le mot de la ferme : Production de petits fruits et plantes aromatiques en agriculture biologique, permaculture, agroécologie.

61

Lorteau Nadège

✉ 15 les martinettes
33860 Reignac
T 06 09 93 51 55
@ nadege.lorteau@yahoo.fr

Produits : Légumes, volailles, produits transformés

Vente : 9h-18h gradignan le samedi en saison d'asperges



Le mot de la ferme : J'ai une exploitation de 40 ha, dont 7 ha d'asperges et des pommes de terre, ainsi que des poules pondeuses. Je fais également des bocaux d'asperges.



**Organisme Certificateur
intervenant en Agriculture
Biologique sur l'ensemble
du Sud-Ouest**

Les Alizés - 70, Av. Louis Sallenave
64000 PAU
05 59 02 35 52
accueil@certisud.fr

www.certisud.fr

CULTIVER et JARDINER

en respectant la nature



**SAINTONGE BIO
DISTRIBUTION**

- Amendements marins & organiques
- Engrais organiques
- Insecticides naturels
- Produits de traitement
- Semences bio ou non traitées
- Produits d'élevage
- Aliments bétail
- Désherbeurs thermiques

en
bio

- Achats/Ventes de légumes
- Collecte de céréales - Plants pommes de terre
- Semences ail, échalotes et oignons - Graines potagères
- Haricots verts, blancs, beurres ou à rames

M. RABALLAND Jean-Pierre · j-pierre.raballand@wanadoo.fr

05 46 59 78 21

27, avenue du Point du Jour - 17400 SAINT JEAN D'ANGELY

www.saintonge-bio-distribution.com



Altair

Infusions & Élixirs



Le savoir-faire des plantes au service de votre bien-être

Depuis 1988, la marque *Altair* regroupe des jardiniers cueilleurs qui cultivent et récoltent les plantes avec soin et passion.

Dans notre atelier, nous transformons ces cueillettes en infusions apaisantes, élixirs floraux et préparations aromatiques culinaires, fruit d'un travail partagé et respectueux de la nature.

🌿 Découvrez notre gamme : 🌿

- Tisanes & infusions
- Infusettes
- Elixirs Floraux
- Culinaire



Explorez notre univers et nos produits sur :

🌐 www.altair-plantes.com ou



☎ 05.53.23.21.20

✉ contact@altair-plantes.com

📍 4 Chemin d'Eyssal 24520 Liorac sur Louyre

📷 [altair_plantes](#) ou



Les producteurs bio

Libournais

62 Ah Mais des legumes bio



✉ 28 route de la grande chaux
33230 Saint-Christophe-de-Double
T 06 28 37 13 84
@
ahmaisdeslegumesbio@gmail.com
Facebook/amdlb

Produits : Légumes, fleurs

Vente : Coutras les samedis, Bordeaux
quai des chartrons les jeudis AMAP
Libourne

Le mot de la ferme : Ferme en maraîchage bio intensif sur petite surface.

63 Bibo



✉ 60 rue des chais
33500 Libourne
T 06 45 53 75 20
@ benjamin@bibo-boissons.fr
www.bibo-boissons.fr

Produits : Céréales, produits transformés

Vente : Nous contacter

Le mot de la ferme : BIBO crée des boissons chaudes à l'expérience gustative unique en torréifiant artisanalement des céréales françaises bio, pour une alternative écoresponsable aux cafés qui viennent du bout du monde.

64 Calyce



✉ 4 la coste 33420 Cabara
T 06 18 39 55 93
@ joelle.larria@laposte.net
www.app.cagette.net/catalog/17043

Produits : Plantes aromatiques

Vente : 9h-19h. Marché Branne jeudi
matin St Loubès, Arveyres, Izon, Branne

Le mot de la ferme : Je produis et transforme des plantes aromatiques sur mon exploitation et de façon artisanale. Je pratique également la cueillette sauvage dans des lieux préservés et loin de toute source de pollution.

65 Château Boutinet



✉ 1436 route des palombes
33141 Villegouge
T 06 85 79 56 96
@ chateauboutinet@orange.fr
www.chateauboutinet.fr

Produits : Vins et spiritueux, animation
et événementiel

Vente : 9h-17h. Marché bienvenue à la
ferme

Le mot de la ferme : Vignoble de 10 ha, forêt de 10 ha et 7 ha de prairie.
Nous avons également un troupeau de brebis qui nous aide à entretenir
les sols. Une belle biodiversité sur notre domaine.



Les producteurs bio

Libournais

67

Château des Rochers

✉ 154 route des vignes
33350 Belvès-de-Castillon
T 05 40 20 22 18
@ ch.des.rochers@wanadoo.fr
www.chateaudesrochers.fr

Produits : Vins et spiritueux, boissons non alcoolisées

Vente : sur rendez vous de préférence BERGERAC, BORDEAUX CAUDERAN Local direct Deci Dela Castillon, Amap Coutras et Amap Mérygnac

Le mot de la ferme : Vins rouges, rosé et jus de raisin produits en AB, depuis 2002 et 2003 en biodynamie certifiée par Demeter. Tous les troisièmes dimanches du mois, de mars à décembre, autour des chais un marché fermier, de 10h-14h, avec restauration sur place.



69

Château Fonroque

✉ château fonroque
33330 Saint-Émilion
T 05 57 24 60 02
@
ludovic@chateaufonroque.com
www.chateaufonroque.net

Produits : Vins et spiritueux

Vente : nous contacter

Le mot de la ferme : Château Fonroque est le 1er grand cru classé de Bordeaux certifié en agriculture biologique en 2006 et en biodynamie en 2008



70

Château Franc Mayne

✉ 1313 route de libourne
33330 Saint-Émilion
T 05 57 24 62 61
@ info@chateaufrancmayne.com
www.chateaufrancmayne.com

Produits : Vins et spiritueux

Vente : sur RDV

Le mot de la ferme : Grand cru classé de Saint-Émilion, le Château Franc Mayne offre une vue panoramique sur sept hectares de vignes travaillées dans le plus grand respect de l'environnement, certifiées bio depuis 2022.



71

Château Gueyrosse Domaine Chante Alouette Corneil

✉ 24 chemin de gueyrosse
33500 Libourne
T 05 57 51 02 63
@ gueyrosse@free.fr
www.vignobles-yves-delol.com

Produits : Vins et spiritueux

Vente : 9h-12h ; 14h-17h30 du lundi au vendredi ; week end et jours fériés 10h-12h ; 15h-17h30 sur RDV

Le mot de la ferme : Vignoble familial en agriculture biologique depuis 2018 et certifié Bee Friendly depuis le millésime 2019. Semis d'engrais verts en automne. Vendanges manuelles.



Les producteurs bio

Libournais

72

Château Guibeau

✉ 4 route de guibeau
33570 Puisseguin
T 05 57 55 22 75
@ vignobles@chateau-guibeau.fr
www.chateau-guibeau.fr

Produits : Vins et spiritueux

Vente : 8h-17h

Le mot de la ferme : *Nous cultivons des raisins bio, que nous respectons et aimons tout au long de l'année. Nous n'utilisons pas de produits de synthèse et travaillons les sols mécaniquement. Nous mettons des moutons dans nos vignes pour nettoyer.*



73

Château Haute Brande

✉ 124 route de la brande
33220 Saint-Avit-Saint-Nazaire
T 06 21 81 02 39
@ vignobles.nicolas@gmail.com
www.chateauhautebrande.com

Produits : Vins et spiritueux

Vente : 9h-18h

Le mot de la ferme : *Exploitation viticole conduite en AB depuis 2019 de 32 hectares, production de vins en AOC Bordeaux rouge, AOC Bergerac rouge, blanc et moelleux*



74

Château l'escarderie

✉ 6 rue de goffre
33240
Saint-Germain-de-la-Rivière
T 06 13 61 76 67
@ lescarderievins@orange.fr
www.lescarderievins.com

Produits : Vins et spiritueux, hébergement

Vente : nous contacter

Le mot de la ferme : *Vins sans intrant en vinification biodynamique et/ou nature.*

Des cuvées très variées, allant du traditionnel revisité à la vinification 100 % en amphore, en passant par le pétillant naturel rosé.



75

Château La Croix du Merle

✉ 44 route de l'église
33330 Saint-Hippolyte
T 06 76 56 91 80
@ chateaulacroixdumerle@orange.fr
www.chateaulacroixdumerle.com

Produits : Vins et spiritueux

Vente : 9h-18h

Le mot de la ferme : *Petit domaine confidentiel de seulement 1,90 hectare en agriculture biologique. Production de vin rouge en appellation AOC Saint-Emilion Grand Cru.*

Micro-cuvées : Sans Sulfites Ajoutés, Amphore ou 100% barriques neuves.



Les producteurs bio

Libournais

76

Château Laline

✉ 43 impasse des rosiers
33330 Saint-Sulpice-de-Faleyrens
T 06 77 14 42 01
@ cecipo2@wanadoo.fr

Produits : Vins et spiritueux

Vente : 8h-18h



Le mot de la ferme : Propriété familiale de 9 ha en appellation St Emilion depuis 5 générations et en agriculture biologique depuis 2013. Nous cultivons nos vignes dans le plus grand respect de notre terroir et de l'environnement pour vous proposer des vins de qualité.

77

Château Laplagnotte Bellevue

✉ 486 route de larguet
33330 Saint-Christophe-des-Bardes
T 06 15 42 31 88
@ arnaud@laplagnotte.com
www.laplagnotte.com

Produits : Vins et spiritueux

Vente : 9h-12h ; 14h-18h



Le mot de la ferme : Propriété familiale de 6 ha où nous produisons deux vins en Saint-Emilion et Saint-Emilion grand cru.

78

Château Le Geai

✉ 1 touzet
33230 Bayas
T 06 07 55 73 58
@ hduporge@gmail.com
www.le-g.fr

Produits : Vins et spiritueux, céréales, bières

Vente : nous contacter



Le mot de la ferme : vins de type micro-cuvée, fermentation spontanée et sans sulfites, vieux cépages

79

Château les Baraganes

✉ 169 chemin de loterie
33350 Saint-Genès-de-Castillon
T 06 24 84 66 55
@ chateaullesbaraganes@gmail.com

Produits : Vins et spiritueux, plantes aromatiques

Vente : 10h-18h. Marché Caudéran



Le mot de la ferme : Micropropriété située sur un coteau boisé, nous sommes heureux de vous proposer notre vin (Castillon côtes de Bordeaux) et notre safran (en filaments) dans le respect de la nature, du sol et de la biodiversité.

Les producteurs bio

Libournais

80

Château Lestrille

✉ 15 route de creon
33750 Saint-Germain-du-Puch
T 05 57 24 51 02
@ contact@lestrille.com
www.lestrille.com

Produits : Vins et spiritueux, ateliers, épicerie salée

Vente : Du lundi au vendredi 9h-12h30 ; 14h-18h30 ; le samedi 9h30-12h30 ; 15h-18h30



Le mot de la ferme : Nous produisons et vendons en direct des vins blancs, rouges et rosés dans l'Entre-Deux-Mers. Haies de biodiversité, engrais verts, jachères, zéro désherbant chimique permettent de préserver notre environnement. Dégustations offertes en boutique.

81

Château Moulin de Peyronin

✉ 1 peyronin
33350 Pujols
T 06 07 30 21 22
@ moulindepeyronin@yahoo.fr
www.chateau moulindepeyronin.com

Produits : Vins et spiritueux

Vente : Sur rendez-vous. Marché de Montalivet, tous les jours du 1er Juillet au 31 Août. Tous les week-ends de pâques jusqu'au dernier week-end de juin. Amap Anglet

Le mot de la ferme : Domaine familial en bio depuis 1975, le Château Moulin de Peyronin (12 ha à Pujols) pratique une viticulture respectueuse de la nature. Vins bio et biodynamiques : rouges, rosés, blancs, clair et, crémant, vin orange et jus de raisin.



82

Château Rioublanc

✉ 61 rue riou blanc
33910 Saint-Ciers-d'Abzac
T 05 57 56 11 41
@ contact@chateau-rioublanc.com
www.chateau-rioublanc.com

Produits : Vins et spiritueux

Vente : 8h-17h

Le mot de la ferme : Exploitation certifiée bio depuis 2009. Production de vins bio de Bordeaux rouge, rosé, blanc sec et moelleux, crémant blanc et rosé, jus de raisin pétillant.



83

Château Terrasson

✉ 3 route de gasquerie
33570 Puisseguin
T 06 24 25 39 57
@ contact@chateauterrasson.com
www.chateauterrasson.com

Produits : Vins et spiritueux

Vente : 8h-12h ; 14h-17h

Le mot de la ferme : Vignoble de 6 ha. Castillon & Francs. Agriculture de régénération.



Les producteurs bio

Libournais

84

Clos Antico

✉ 1270 route de peyroutas
33330 Vignonet
T 06 80 30 38 05
@ closantico@gmail.com

Produits : Vins et spiritueux

Vente : sur rendez vous

***Le mot de la ferme :** Petite exploitation viticole pratiquant une agriculture douce et respectueuse. Vins simples et faciles à aborder.*



85

Clos Louie

✉ 268 route de brignau
33350 Saint-Genès-de-Castillon
T 06 89 63 33 59
@ closlouie@orange.fr

Produits : Vins et spiritueux

Vente : Sur Rendez-vous

***Le mot de la ferme :** Propriété viticole menée en bio et en biodynamie de 4,5 hectares, possédant de très vieilles vignes préphylloxériques. Vente en bouteilles de 75 cl et 150 cl sur place avec RV. Expédition sur demande.*



86

Clos Monicord

✉ 51 rue de monicord brioullet
33240 Vérac
T 05 57 84 36 99
@ info@closmonicord.com,
joep_bakx@closmonicord.com
www.closmonicord.com

Produits : Vins et spiritueux,
hébergement

Vente : 9h-18h sur rendez-vous

***Le mot de la ferme :** Le vignoble familial entouré d'arbres et de parcelles en friche produit des vins sur un plateau argilo-calcaire à 70 m d'altitude pour préserver la biodiversité. Sur place : chambres d'hôtes, galerie d'art*



87

Clos Monrepos

✉ 92 route de l etang
33570 Les Artigues-de-Lussac
T 06 46 15 57 69
@ bfchagneau@gmail.com

Produits : Vins et spiritueux

Vente : 9h-20h

***Le mot de la ferme :** Exploitation viticole familiale de 2 hectares en AOC Montagne-Saint-Émilion. J'ai repris en février 2020.*



Les producteurs bio

Libournais

88

Clos Systey

✉ 212 route de rol
33330 Saint-Émilion
T 07 49 76 88 37
@ contact@clos-systey.com
www.clos-systey.com

Produits : Vins et spiritueux

Vente : 10h-19h du lundi au dimanche . .

Le mot de la ferme : *Petite propriété viticole familiale de 2 hectares, nichée au cœur de Saint-Émilion. Pour préserver le vivant, nous avons choisi une viticulture en bio et biodynamie. Visite et vente sur place (Saint-Émilion Grand Cru, Saint-Émilion, Crémant).*



89

Domaine de L'Entre Deux Mondes

✉ 49 chemin de l'escalerie
33141 Villegouge
T 06 08 05 62 47
@ moniot@wanadoo.fr
www.lentredeuxmondes.fr

Produits : Vins et spiritueux

Vente : sur RDV

Le mot de la ferme : *Petit domaine viticole de 3 ha en bio depuis 20 ans et biodynamie depuis 10 ans. Vendanges manuelles, levures indigènes, vinification sans intrants.*



90

Domaine de La Chataignière

✉ 1 les grandes terres
33240 Périssac
T 06 85 52 26 88
@ laurent.francais@sfr.fr
www.domaine-chataigniere.fr

Produits : Céréales, farines, restauration, pains, vins et spiritueux, produits transformés

Vente : 9h-13h ; 15h-19h

Le mot de la ferme : *Domaine de 25 hectares en pluriactivités. Vente au domaine : vins, jus de raisin, confitures, farine, charcuteries de porcs noirs, œnotourisme, accueil camping-cars...*



92

Domaine du Barrau

✉ 30 allée du barrau
33910 Saint-Ciers-d'Abzac
T 06 07 39 08 17
@ domainebarrau@gmail.com
www.domainedubarrau.wixsite.com/website

Produits : Vins et spiritueux

Vente : 9h-18h

Le mot de la ferme : *Viticulture de famille, petite production, mais grande qualité. Accueil pour dégustation si souhaité. Vin rouge bio, blanc bio, rosé bio*



Les producteurs bio

Libournais

93

Domaine Emile Grelier

✉ 283 route de laruscade
33620 Lapouyade
T 06 84 35 28 22
@ contact@domaine-emile-grelier.fr
www.domaine-emile-grelier.fr

Produits : Vins et spiritueux

Vente : sur demande
Fournisseur de différentes AMAP

Le mot de la ferme : Ferme viticole, pionnière en agroforesterie (réintroduction des arbres dans les plantations viticoles)



94

Earl Château Croix Beausejour

✉ 5 route d'arriailh
33570 Montagne
T 06 70 59 79 92
@ contact@croixbeausejour.com
www.croixbeausejour.com

Produits : Vins et spiritueux

Vente : 9h-17h

Le mot de la ferme : Propriété de 12 ha entièrement engagée en bio



95

Earl du Grand Bardeau

✉ 8 route des palus
Grand bardau
33126 Saint-Michel-de-Fronsac
T 06 85 82 58 96
@ arnaud.calcoen1@gmail.com

Produits : Céréales, farines, huiles, graines

Vente : 9h-19h

Le mot de la ferme : Ferme céréalière en TCS en zone de marais.



98

Earl Vignobles Ponty

✉ 3 rue du port de fronsac
33126 Fronsac
T 05 57 51 29 57
@ info@vignoblesponty.com
www.vignoblesponty.com

Produits : Vins et spiritueux

Vente : Prise de RDV conseillée

Le mot de la ferme : Au cœur de Fronsac, le Domaine Ponty allie héritage familial, respect de la nature et viticulture bio pour créer des vins authentiques, vivants et porteurs d'une forte identité.



Les producteurs bio

Libournais

99

Ferme Guttierrez

✉ 22 route de la grande chaux
33230 Saint-Christophe-de-Double
T 06 21 20 28 88
@ gaecdelagrandechaux@gmail.com

Produits : Produits laitiers

Vente : Le mardi 16h-18h

Le mot de la ferme : Ferme familiale avec des brebis Manech tête rousse. Nous transformons tout notre lait en différents produits, du yaourt à la tomme en passant par un type camembert.



100

Gaec Les Jardins de Piconnat

✉ 116 route de laruscade
33620 Lapouyade
T 06 33 80 71 42
@ lesjardinsdepiconnat@gmail.com
Facebook/lesjardinsdepiconnat

Produits : Fruits, légumes

Vente : Lapouyade / mardi / samedi

Le mot de la ferme : Producteur de légumes de saison en agriculture biologique. Préservation de la biodiversité et des sols.



101

Gaia Ex-machina Production

✉ 1134 route du colybric
33660 Saint-Antoine-sur-l'Isle
T 07 52 62 60 13
@ systoik@gmail.com

Produits : Plantes aromatiques, fleurs, pépinière (fruitiers, légumes, ou autres)

Vente : Variables selon saison, nous contacter

Le mot de la ferme : Microferme spécialisée dans les PPAM et la fleur de chanvre. Production sur sol vivant sans labour et sans traitement.



102

Garcia Aguirre Tatiana

✉ 5, pont de got
33230 Les Peintures
T 07 81 40 02 45
@ contact@lafermedegot.fr
lafermedegot.fr

Produits : Oeufs, volailles, produits transformés, épicerie salée

Vente : non fixés, à venir : Mouvement local Dionysien à Saint Denis de Pile - Marché de producteurs du Château des Rochers à Belvès de Castillon

Le mot de la ferme : La ferme se situe au nord-est de Libourne, dans la commune Les Peintures. Dans une démarche écologique nous sommes en quête d'un modèle alimentaire différent, plus sain et diversifié. L'élevage de la ferme de got est notre façon d'y contribuer.



Les producteurs bio

Libournais

103

Herborix

✉ 211 route de génissac
33420 Moulon
T 06 31 69 49 07
@ herborix@orange.fr
Facebook/herborix

Produits : Plantes aromatiques

Vente : Marché de la bergère/Daignac/
2ème samedi du mois



Le mot de la ferme : *Plantes d'extérieur pour jardins intérieurs.
Vente de produits d'herboristerie produits avec le plus grand soin.*

104

Herbs

✉ 1430 route du courret
33790 Massugas
T 06 20 87 40 94
@ herbsncie@gmail.com

Produits : Légumes, fruits

Vente : nous contacter



Le mot de la ferme : *Des aromatiques, des légumes et des fruits bio
en circuit court sur les marchés à proximité de la ferme.*

105

La dame de onze heures

✉ 8 rue le petit gontey
33330 Saint-Émilion
T 06 95 88 06 06
@ clement@ladamedeonezeheures.fr
www.ladamedeonezeheures.fr

Produits : Vins et spiritueux

Vente : Sur demande



Le mot de la ferme : *Plus petit vignoble de Saint-Emilion, je cultive 1,2 ha
de vignes de plus de 50 ans selon les préceptes de la permaculture.
J'élabore différentes cuvées selon l'élevage : foudre, amphore, jarre ou œuf.*

106

La ferme de Chantemerle

✉ 18 la cabane
33230 Les Peintures
T 07 81 68 26 65
@ fermechantemerle.33@gmail.com
www.lafermedechantemerle.fr

Produits : fleurs, ateliers, animation et
événementiel

Vente : sur rendez-vous. Pas de marchés
réguliers. En vente ponctuelle sur
invitation des AMAP



Le mot de la ferme : *La ferme de Chantemerle vous propose des fleurs
séchées en bouquets et en compositions diverses. Ainsi qu'une gamme
d'encens 100 % végétal en bâton de fumigation ou en poudre. Nous proposons
également des stages d'initiation à la composition florale.*

Les producteurs bio

Libournais

107

La ferme des champs de Bonzac

✉ 1149 route de st denis de pile
33910 Bonzac
T 06 82 13 59 98
@ sacriste.cedric@gmail.com

Produits : Légumes

Vente : Mardi 16h30-19h. Avec le Mouvement Locale Dyonisien (à St Denis de Pile) le jeudi de 16 à 20h et le samedi de 9h30 à 12h30.



Le mot de la ferme : Ferme maraîchère en agriculture paysanne.

108

La ferme des Mauberts

✉ 972 route des jourdis
33220 Les Lèves-et-Thoumeyragues
T 06 35 45 35 07
@ contact@lafermedesmauberts.fr
www.lafermedesmauberts.fr

Produits : Ateliers, hygiène et santé, vins et spiritueux, épicerie sucré

Vente : Mercredi 15h-19h Ferme de Baugé à Villenave d'Ornon tous les 2eme samedi de chaque mois



Le mot de la ferme : Ferme en polyculture élevage, avec 27 ha de vignes, 7 ha de céréales et 15 chevaux de Trait Poitevin. Accueil à la ferme et ferme pédagogique. Vente de vin et jus de raisin (blanc, rosé et rouge), savons, cosmétiques, glaces et crêpes au lait de jument.

109

La petite ferme d'Aurore

✉ 1422 route de la double
33660 Saint-Antoine-sur-l'Isle
T 06 77 89 99 58
@
lapetitefermedaurore@hotmail.com

Produits : Produits laitiers

Vente : Les Mercredis 16h-19h ; à partir du 1er décembre 2025 les samedis 10h-12h



Le mot de la ferme : Jeune agricultrice installée en brebis laitière de race Manech tête rousse. Je transforme le bon lait de mes brebis en yaourts, glaces, fromages frais et tomme de brebis. J'ai tout construit de A à Z sur les 35 hectares que j'ai achetés pour m'installer

110

Le comptoir du boulanger

✉ 30 le bourg
33350 Sainte-Radegonde
T 07 81 33 48 06
@ lecomptoirboulanger@mailo.com
Facebook/comptoirboulanger

Produits : Pains, pâtes, miel et produit de la ruche, bières, vins et spiritueux

Vente : mardi et vendredi 7h30-13h ; 16h-18h30 ; Mercredi et samedi 7h30-13h
Marché Créon le mercredi matin



Le mot de la ferme : Artisan boulanger, je fabrique tous les produits que je vends : pains blé, épeautre, petit épeautre, seigle, khorasan, ainsi que la viennoiserie, biscuiterie, gâteaux de voyage, galettes des rois.

Les producteurs bio

Libournais

111 Le jardin des Zakyom

✉ 181 route de la mothe soudanne
33660 Saint-Antoine-sur-l'Isle
T 06 07 98 99 48
@ kenzajoumady@yahoo.fr
www.lejardin.zakyom.net

Produits : Fruits, oeufs, volailles

Vente : Dans la petite ferme d'Aurore, les mercredis 16h-19h. Marché Coutras et Bordeaux. AMAP de Libourne

Le mot de la ferme : Ferme agroécologique certifiée BIO : fruits, œufs et poulets élevés dans le respect du vivant. Nous lançons une ferme collective pour une production locale, responsable et engagée. Ensemble, cultivons une agriculture qui préserve la vie !



112 Le rucher des musiciennes

✉ 11 rue de la pompe
33870 Vayres
T 06 32 21 62 95
@ alexpillet@orange.fr
www.rucherdesmusiciennes.com

Produits : Miel et produit de la ruche

Vente : Sur rdv, AMAP saint Loubes
Amap Libourne

Le mot de la ferme : Miels monofloraux et polyfloraux et hydromel



113 Les joualles de Cormeil-Figeac

✉ château cormeil-figeac
33330 Saint-Émilien
T 05 57 24 70 53
@ moreaud@cormeil-figeac.com
www.cormeil-figeac.com

Produits : Légumes, fruits, hébergement, restauration, vins et spiritueux, plantes aromatiques

Vente : 8h-17h ; 7/7 Libourne, vendredi matin
Demandez à rejoindre notre groupe
WhatsApp

Le mot de la ferme : Production de vins, fruits et légumes en agroforesterie. Œnotourisme, jardin des joualles et hébergements mixtes saisonniers et touristiques et dortoirs.



**Les Joualles
de Cormeil-
Figeac**

SAINT-EMILION GRAND CRU

114 Mivida Hallek Mickaël

✉ 1 au pin
33420 Saint-Vincent-de-Pertignas
T 06 13 14 05 62
@ lepin.beausoleil@wanadoo.fr
www.lepinbeausoleil.com

Produits : Vins et spiritueux, boissons non alcoolisées

Vente : 8h-17h du lundi au vendredi

Le mot de la ferme : Domaine viticole de 8 ha, disposant de haies hautes et d'un verger principalement fruitier. Pas d'utilisation de pesticides. Vente de vin bio, en vente directe ou autres.



Les producteurs bio

Libournais

115

Planteurs



✉ 456 route de guitres
33620 Lapouyade
T 06 45 28 87 76
@ coordination.possiblerie@planteurs.org
www.planteurs.org

Produits : Pépinière (fruitiers, légumes, ou autres), animation et événementiel

Vente : Tous les jours

Le mot de la ferme : Pépinière d'arbres champêtres, certifiée Végétal local : production d'arbres et d'arbustes d'essences locales, en racines nues (culture en pleine terre, sous ombrière de 2300m²), et en godet pour les essences persistantes.

116

Quercus Alta



✉ la mondette
33350 Les Salles-de-Castillon
T 06 26 46 07 30
@ bap.delamare@gmail.com
www.oeno-lesson.com

Produits : Vins et spiritueux

Vente : Sur demande

Le mot de la ferme : Vignoble de 3,5 hectares bio planté avec Merlot et Cabernet-Sauvignon en AOC Castillon à 15 min de Saint-Emilion. Production intimiste et familiale.

117

Querre David Beaulieu



✉ 680 chemin de la barthe
33350 Sainte-Terre
T 06 85 22 97 95
@ sceaqdb@gmail.com

Produits : Vins et spiritueux, fruits

Vente : vendus au chateau Coutet St Emilion 9h-12h ; 14h-17h. Bon de commande accessible en ligne

Le mot de la ferme : Ferme de viticulture, vergers, céréales sur 4 ha avec haies hautes et diversifiées. Sols des vignes et vergers enherbés et entretenus manuellement (rotofil autour des pieds). Chai utilisé pour la création du vin et de sauces soja et miso.

119

Sce du Château Langlais



✉ 3 avenue beausejour
33570 Puisseguin
T 05 57 74 52 61
@ chateau.beausejour@orange.fr

Produits : Vins et spiritueux

Vente : 9h-12h ; 14h-17h

Le mot de la ferme : Contrôlé par ECOCERT, l'ensemble du vignoble offre toutes garanties au consommateur quant aux méthodes de production biologique.

Les producteurs bio

Libournais

120

Scea Château Cajus



✉ 9 chemin de jonqueyres
33750 Saint-Germain-du-Puch
T 05 57 24 01 15
@ contact.cajus@gmail.com
www.chateau-cajus.eu

Produits : Vins et spiritueux,
Alimentation, Hébergement,
Animation et événementiel

Vente : sur rdv

Le mot de la ferme : Propriété viticole 8 hectares, vins rouges, claret, rosé et blancs. Un cépage résistant aux maladies et des vins sans sulfites ajoutés. Des millésimes de 2000 à 2024. Sans alcool : jus de raisin rouges et blancs, soupes de courges et courgettes.

121

Scea Rogerie

✉ 1850 route emeraude
33570 Petit-Palais-et-Cornemps
T 06 25 76 30 64
@ scea.rogerie@orange.fr
www.scea-rogerie.com

Produits : Vins et spiritueux

Vente : Toute la journée

Le mot de la ferme : Propriété familiale en agriculture biologique depuis 1970, sur les appellations LUSSAC ST EMILION et BORDEAUX.



122

Scea Verral

✉ 1 moulin de barbey
33890 Pessac-sur-Dordogne
T 06 31 90 32 95
@ sceaverral@sfr.fr

Produits : Vins et spiritueux

Vente : Tous les jours 9h-17h

Le mot de la ferme : Notre exploitation viticole s'étend sur 10 hectares de vignes cultivées en agriculture biologique depuis 2020. Ce choix fort reflète notre engagement pour une viticulture respectueuse. Notre domaine est ouvert à la vente directe à la ferme.

123

Sepe-Brandy

✉ 1 le sepe
33350 Sainte-Radegonde
T 06 86 90 88 18
@ chateausepe@orange.fr
www.chateausepe.com

Produits : Hébergement, vins et spiritueux

Vente : Ouvert toute l'année sur rendez-vous

Le mot de la ferme : Exploitation familiale. Production de vins bio en AOC Bordeaux Sup. et Entre-Deux-Mers. Élevage en barriques et en amphore. Accueil à la propriété dans un environnement préservé : visite, dégustation sur rendez-vous / hébergement en chambres d'hôtes.



Les producteurs bio

Libournais

124

Soc Exploit vignobles Jean Coste

✉ 16 avenue de la bourrée
33350 Saint-Magne-de-Castillon
T 06 86 26 50 06
@ vignoblesjeancoste@orange.fr

Produits : Musique, fruits, oeufs, vins et spiritueux, animation et évènementiel

Vente : sur rendez vous



Le mot de la ferme : Ferme viticole de 6 ha en vins rouges et rosés, 9 ha de terres à céréales, 0,70 de maraîchage et poules pondeuses

125

Societe du Château Moulin Pey-labrie

✉ 9 chateau moulin pey-labrie
33126 Fronsac
T 06 09 71 50 44
@ moulinpeylabrie@wanadoo.fr
www.moulinpeylabrie.com

Produits : Vins et spiritueux

Vente : Sur Rendez-Vous

Le mot de la ferme : Par le travail des vignes et des vins, nous essayons d'exprimer au mieux les différences des terroirs de nos vignobles. Nous travaillons en bio nos vignes et nos vins, et nos vins sont certifiés bio, à partir du millésime 2013. Vendanges manuelles.



126

Vignoble Olivier Cazenave

✉ 1 malbatit
33500 Arveyres
T 06 63 09 75 82
@ oliviercazenave@yahoo.fr
www.ringthebel.com

Produits : Vins et spiritueux

Vente : 8h-13h ; 17h-19h

Le mot de la ferme : Le Château de Bel, c'est un domaine composé de petites parcelles en bio et biodynamie réparties en Bordeaux, Montagne Saint-Emilion, Saint-Emilion et Pomerol avec une vingtaine de vins différents.



127

Vignobles Cheminade Jean

✉ 3 rue de beynat
33350 Saint-Magne-de-Castillon
T 06 80 03 96 15
@ contact@vignoblescheminade.com
www.vignoblescheminade.com

Produits : Vins et spiritueux

Vente : sur rendez-vous

Le mot de la ferme : Ferme familiale élaborant des vins sans ajout de sulfites et avec des levures indigènes, ainsi nous obtenons un vin sain et pur pour votre bonne santé. Visite sur rendez-vous pour être ensemble et partager de bons moments de convivialité.



Les producteurs bio

Libournais

128

Château Grand Corbin d'Espagne

✉ 1677 route de corbin
château grand corbin despagne
33330 Saint-Émilion
T 05 57 51 08 38
@ f-despagne@grand-corbin-despagne.com

Produits : Vins et spiritueux

Vente : sur rendez-vous

Le mot de la ferme : Famille Despagne, présente à Saint-Émilion depuis le Moyen Âge, s'est installée sur le terroir de Grand Corbin-Despagne depuis plus de 200 ans.



14

Ferme Deux Bouts

✉ 31 avenue du thil
33870 Vayres
T 07 81 50 71 09
@ contact@deuxbouts.org
www.deuxbouts.org

Produits : Légumes, fruits, oeufs, miel,
Plantes aromatiques

Vente : Mer, ven, sam matin 10h-13h ; 1 mini marché de producteurs le 3ème samedi du mois 10h-13h Marchés gourmands de la Ferme Deux Bouts - Dates 2026 : 22/05 de 16h à 21h, 19/06 de 17h à 22h, 17/07 de 17h à 22h, 21/08 de 17h à 22h, 18/09 de 16h à 21h



Le mot de la ferme : Ferme de 2 ha à Vayres en bord de Dordogne (atelier chantier d'insertion). Nous pratiquons le maraîchage sur sol vivant et produisons légumes et fruits bio tout en préservant la biodiversité sur notre terrain. Vente de notre production sur site.

135

Château Du Claouset / Château Lapinesse

✉ 1 laubarède
33420 Lugaigac
T 05 57 84 54 23
@ info@vignobles-siozard.com
www.vignobles-siozard.com

Produits : Vins et spiritueux, boissons
non alcoolisées

Vente : 8h-12h ; 14h-18h

Le mot de la ferme : Producteurs de vins et sans alcool issus de 10 appellations en Entre-Deux-Mers, dans les Graves et à Barsac depuis 6 générations. Une gamme complète de vins fruités et d'un excellent rapport qualité/prix/plaisir issue de 14 cépages.



terra etica

100% bio & équitable



RETROUVEZ NOS PRODUITS

- en magasins bio
- dans notre boutique à Pessac (33)
- sur www.terraetica.fr

COMMERCÉ ÉQUITABLE PAR CONVICTION

LIEN DIRECT
AVEC LES COOPÉRATIVES
DE PRODUCTEURS

AGRICULTURE
PAYSANNE BIO &
TRAÇABILITÉ COMPLÈTE

TERRA ETICA | CAFE MICHEL SCOP - Entreprise solidaire d'utilité sociale - Torréfacteur artisanal depuis 1981

Biogalline

Producteurs d'œufs biologiques

Biogalline est une coopérative de paysannes et paysans, engagés dans l'agriculture Biologique et respectueuse du bien-être animal depuis 1997.



Biogalline met tout son savoir-faire au service de ses clients, pour leur garantir des livraisons régulières d'œufs garantis extra-frais, d'une qualité optimale. Ce savoir-faire, de tous ses producteurs, repose sur des valeurs éthiques et éco-responsables fortes, pour construire ensemble le meilleur de la production d'œufs de demain.

SCA BIOGALLINE ŒUFS
05 53 47 68 50

biogalline.com

Expertise :
production et élevage,
préparation et transformation,
vente, distribution,
import et export

Certification :
Cahier des charges BIO européen R(UE) 2018/848 et français



QUALISUD
Votre organisme de certification en Agriculture Biologique

Contactez-nous :

✉ bio@qualisud.fr

☎ 05.53.20.35.60



Les producteurs bio

Entre-deux-Mers

129

Aux Herbes, Etc !



✉ 4 labarte 33580 Cours-de-Monségur

T 06 81 17 51 79

@ auxherbesetcaetera@gmail.com

www.auxherbesetcaetera.com

Produits : Plantes aromatiques

Vente : Mercredi et vendredi 14h-18h ; Accueil sur RDV pour les autres jours. Marché Mercredi : Créon Jeudi : Eymet Vendredi : Monségur Samedi : Cadillac. Amap: distribution une fois par trimestre (Ambarès, Tresses, Cenon)

Le mot de la ferme : Ferme menée en agroécologie paysanne, certifiée AB. Production de PPAM et vente en circuits courts. Gamme diversifiée : tisane, hydrolats, savons, cosmétiques, etc.

130

Château Brethous



✉ 28 chemin du jonc

33360 Camblanes-et-Meynac

T 06 85 73 09 23

@ cecile.mallie@gmail.com

www.brethous.com

Produits : Vins et spiritueux

Vente : 9h-19h.
Marché Camblanes

Le mot de la ferme : Château Brethous est un domaine viticole accueillant et familial, à taille humaine, aux portes de Bordeaux, en bio et biodynamie. Jus de raisins et vins rosés ou rouges en Camblanes, Côtes de Bordeaux.

131

Château de Fontenille



✉ 1315 route de grimard

33670 La Sauve

T 05 56 23 03 26

@ contact@chateau-fontenille.com

www.chateau-fontenille.com

Produits : Vins et spiritueux

Vente : 09h-12h ; 14h-16h30 ;
samedi sur RDV

Le mot de la ferme : Rêver, ambitionner, imaginer, sonder, préparer, patienter, ajuster, perfectionner. Il faut avoir l'âme d'un rêveur acharné pour sans cesse redessiner les contours et les ambitions de son château. Cépages inconnus ou oubliés, assemblage détonant.

132

Château De Malle



✉ 1 chateau de malle

33210 Preignac

T 05 56 63 59 33

@ contact@chateaudemalle.com

www.chateaudemalle.com

Produits : Vins et spiritueux, boissons non alcoolisées

Vente : 10h-18h

Le mot de la ferme : Le vignoble du Château de Malle se présente d'un seul tenant et s'étend sur deux appellations : Graves et Sauternes. Le domaine dispose d'une boutique et propose à la vente les productions familiales.

Les producteurs bio

Entre-deux-Mers

133

Château de Monbazan

✉ 121 rue Henri Laval
33720 Landiras
T 05 56 62 42 82
@ monbazan@gmail.com
www.chateaudemonbazan.fr

Produits : Vins et spiritueux

Vente : Du lundi au samedi 9h-11h30 ;
13h30-18h ; Fermé le dimanche



Le mot de la ferme : Viticulteurs en bio depuis 1963, installés à Landiras depuis plusieurs générations, nous produisons des vins de Graves rouges, blancs et liquoreux ainsi que du rosé IGP. En bouteilles et bag-in-box.

134

Château de Sauvage

✉ 731 route de Cabanac
33720 Landiras
T 06 23 32 59 52
@ info@chateaudesauvage.com
www.chateaudesauvage.fr

Produits : Vins et spiritueux, miel et produit de la ruche

Vente : sur rdv



Le mot de la ferme : Propriété viticole avec projet agroforestier et apicole, en mode de conduite biologique et non-travail du sol

136

Château Haut Roc

✉ 315 la Boye
33760 Porte-de-Benauges
T 06 32 20 89 95
@ chateauhautroc@orange.fr
www.chateauhautroc.com

Produits : Vins et spiritueux

Vente : 10h-19h



Le mot de la ferme : P'tit vignoble de 3 hectares sur lequel je produis du blanc, rosé, rouge, du liquoreux et des bulles. Au plaisir de vous faire découvrir.

137

Château Le Pis - Mazière

✉ 1 pièce neuve
33580 Taillecevat
T 07 88 48 50 67
@ info@chateaulepis.com
www.chateaulepis.com

Produits : Produits laitiers, viande, vins et spiritueux

Vente : 6h-21h. Marché Créon / mercredi et Pessac Centre / dimanche



Le mot de la ferme : Château Le Pis est une petite exploitation familiale biologique et écologique en polyculture-élevage située à Taillecevat. Nous produisons et transformons tout sur place. Redécouvrez le vrai goût des produits naturels.

Les producteurs bio

Entre-deux-Mers

138

Château Le Sens

✉ 27 Id sens
33880 Saint-Caprais-de-Bordeaux
T 06 28 27 76 64
@ vignoblescourreges@gmail.com
www.chatealesens.fr

Produits : Vins et spiritueux

Vente : Sur rendez-vous 7/7 10h-19h



Le mot de la ferme : Depuis 1858, propriété de la famille Courrèges 6 hectares en rouge et blanc. Franck Courrèges, vigneron récoltant. Vins AOC Premières Côtes de Bordeaux. Pratique du viti-pastoralisme avec brebis et chèvres

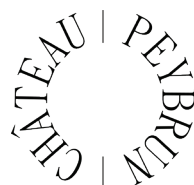
139

Château Peybrun

✉ 141 impasse peybrun
33410 Gabarnac
T 06 80 56 81 02
@ manu@chateau-peybrun.fr
www.chateau-peybrun.fr

Produits : Vins et spiritueux

Vente : 9h-18h



Le mot de la ferme : Ferme de 10 ha de vignes dans l'objectif de produire des vins nature

140

Domaine de l'île Rouge

✉ 4 dauzanet
33760 Lugasson
T 07 88 57 46 49
@ antonin@ile-rouge-vin-nature.fr
www.ile-rouge-vin-nature.fr

Produits : Vins et spiritueux

Vente : Sur Rdv. Marché Le Charron Ronne / Lugasson / 1er samedi du mois



Le mot de la ferme : Petit vignoble de 3,5 ha, au milieu d'un domaine diversifié de 10 ha. Cépages rares et oubliés. Vendanges manuelles, traction animale, agroforesterie, élevage des vins en carrière... Nos vins sont sains, authentiques et uniques.

141

Earl De La Brande Vignobles Gagné & Barrat

✉ le merle
33540 Blasimon
T 05 56 23 98 50 06 15 17 57 14
@ brancompostelle@aol.com
www.vignoblesgagnebarrat.com

Produits : Vins et spiritueux

Vente : sur RDV par mail ou téléphone



Le mot de la ferme : Les vignobles Gagné & Barrat sont nés en 2002 du regroupement de la propriété familiale de Delphine Gagné-Barrat, Château Pont les Moines, et de celle d'Eric Barrat, Château Bran de Compostelle. Nous sommes certifiés Bio depuis 2010

Les producteurs bio

Entre-deux-Mers

142

Ferme Les Sauvageonnes

✉ vers chemin de landrau
33670 Blésignac
T 06 13 73 49 39
@ wattier.manon@gmail.com
Instagram/fermelessauvageonnes

Produits : plantes aromatiques
Vente : Sur rdv et sur commande



Le mot de la ferme : Ferme aux plantes aromatiques et médicinales. Les plantes sont cultivées, ramassées et transformées à la main. Vente de produits bio (tisanes, sirops, aromates, sels...).

143

Hortisoïn

✉ 504 route de guinot, lieu dit ramounet 33540 Mauriac
T 06 23 61 64 75
@ hortisoïn@gmail.com
Instagram/hortisoïn

Produits : Produits transformés, plantes aromatiques, hygiène et santé, pépinière (fruitiers, légumes, ou autres), santé, ateliers, boissons non alcoolisées

Vente : 9h-16h. Marché Castillon le 1er lundi du mois, Libourne le vendredi. Commande par mail ou téléphone.



Le mot de la ferme : Plantes aromatiques et médicinales cultivées ou cueillies localement, séchées à la ferme. Pépinière de plants, tisanes, remèdes, oxymels, macérat et cosmétiques faits maison avec des ingrédients de la ferme et à -20 km.

144

Lafable Petit Bio

✉ 228 route de cabanac allée als 33720 Saint-Michel-de-Rieufret
T 06 50 62 11 00
@ lafablepetitbio@gmail.com
Facebook/LafablePetitBio

Produits : Légumes
Vente : A la demande



Le mot de la ferme : De la terre à l'assiette, un légume de qualité est un légume consommé le plus rapidement possible après récolte, c'est pour cela que nous privilégions une exploitation de petite taille.

145

Lascurettes Fabien

✉ Id gambade 33410 Donzac
T 06 59 76 21 12
@ lascurettes.f@gmail.com

Produits : Vins et spiritueux
Vente : nous contacter



Le mot de la ferme : Vente de raisin de cuve

Les producteurs bio

Entre-deux-Mers

146

Le Chemin de Rosée



✉ 96 chemin de rozet
33360 Lignan-de-Bordeaux
T 06 21 39 15 39
@ lecheminderosee@orange.fr

Produits : Plantes aromatiques

Vente : mardi au vendredi 14h-19h

Le mot de la ferme : productions et transformation de plantes médicinales bio : gemmothérapie (macérat de bourgeons de plantes), tisanes, compléments alimentaires

147

Le Jardin De Souleymane



✉ 3 chemin de mouillac
33360 Camblanes-et-Meynac
T 06 14 45 05 89
@ lejardindesouleymane@gmail.com

Produits : Légumes, oeufs

Vente : sur commande

Le mot de la ferme : Je cultive depuis 2022 des légumes de saison et élève 120 poules pondeuses sur 3 hectares. Mes légumes et œufs sont ramassés chaque jour et vendus sur place à Camblanes-et-Meynac, près de Bordeaux.

148

Les champis de l'Antre Deux Mers



✉ 6 le charron
33760 Lugasson
T 07 67 50 54 45
@ ca2m@gmx.fr
www.leschampis.fr

Produits : Champignons

Vente : Samedi de 9-12h. Marché Créon : mercredi , Branne : jeudi, Gornac : 3eme vendredi, Lugasson : 1er samedi du mois

Le mot de la ferme : Culture de champignons bio en carrières souterraines et d'endives de terre bio

149

Les jardins de Cousteau



✉ 12 lieu dit cousteau
33540 Saint-Sulpice-de-Pommiers
T 06 72 75 81 85
@ jardinsdecousteau@outlook.fr
www.jardinsdecousteau.wixsite.com/jdc33

Produits : Légumes

Vente : mercredi 17h-19h. Marché Caudrot/dimanche. Paniers sur réservation livrés à La Reole (jeudi) et à retirer à la ferme (mercredi)

Le mot de la ferme : Micro-maraîchage diversifié (1000 m² surface cultivable sur parcelle totale de 2 ha), sans mécanisation. En activité 12/12 mois. Pratique agroécologique, travail du sol minimal, sous couvert de foin fauché sur place.



Les producteurs bio

Entre-deux-Mers

151 Les légumes du Pré

✉ 125 rey-ouest
33550 Capian
T 06 50 50 99 33
@ legumesdupre@gmail.com
www.leslegumesdupre.fr

Produits : Légumes

Vente : BIOTIMARRONS

Le mot de la ferme : Culture en plein champ et serre froide, Sol vivant, goutte-à-goutte, paillages, association de cultures... Je prends soin de laisser une place importante pour la vie sauvage (zones sauvages, humides, fleuries, prairies, haies, mares, arbres, etc.).



152 Mons La Graveyre

✉ 404 château mons la graveyre
33880 Cambes
T 06 08 35 76 59
@ monslagraveyre@gmail.com
www.monslagraveyre.com

Produits : Vins et spiritueux

Vente : 9h-18h

Le mot de la ferme : Petite ferme paysanne diversifiée dont la production principale est le vin cultivé en bio et biodynamie.



153 Rateau Danie

✉ 251 rue de ségur
33540 Landerrouet-sur-Séгур
T 06 12 06 31 27
@ danierateau@aol.com

Produits : Vins et spiritueux, viandes, hébergement, miel et produits de la ruche, animation et évènementiel

Vente : 14h-17h

Le mot de la ferme : Château viticole Cornelia Ségur de 86 hectares bio vins Entre-deux-Mers et Bordeaux Supérieur. Élevages chevaux de trait contois. Ovins IGP agneaux de Pauillac. Bovins limousins. Ferme pédagogique. Label accueil paysan. Animations. Hébergement. Rucher miel



154 Reumaux Olivier

✉ 20 chemin de croix beylot
château parvis
33360 Camblanes-et-Meynac
T 05 56 20 15 62
@ contact@chateaulparvis.fr
www.chateaulparvis.fr

Produits : Vins et spiritueux, légumes, oeufs

Vente : mardi au vendredi de 16h-19h ; le samedi de 10h-13h. AMAP Carignan, AMAP Haut Cenon, Groupement d'achat Belcier, AMAP Floirac.

Le mot de la ferme : En bio depuis 30 ans, nous offrons une large gamme de légumes d'avril à décembre, des œufs et des vins toute l'année.



Les producteurs bio

Entre-deux-Mers

155

Sarl La Collective

✉ 3 allée de la fontaine
33360 Latresne
T 06 70 19 21 17
@ lacollective.pains@gmail.com
www.lacollectivepains.fr

Produits : Pains

Vente : Mardi au vendredi dans différents points de retrait. Point de vente à Latresne le vendredi de 16h30 à 18h30. Commande 2j avant la date de retrait



Le mot de la ferme : Fournil dédié au pain 100 % levain à base de farines paysannes et locales. Cuisson sur four à bois. Gamme de pains au levain, brioches et autres gourmandises au gré des saisons. Bientôt une SCOP.

156

Sarlat Bruno

✉ 1068 rue des anciens
combattants afn
33540 Sauveterre-de-Guyenne
T 06 86 26 94 62
@ sarlat.bruno@wanadoo.fr

Produits : Légumes, plantes aromatiques

Vente : Appeler avant. Marché Mérignac et Latresne samedi et dimanche matin. Livraison autour de Sauveterre le vendredi soir (15 km)



Le mot de la ferme : Vente de fruits et légumes de saison et plantes ALOËS VERA

157

Sas Astrelus

✉ 2 font de meillier
33790 Cazaugitat
T 06 86 42 69 21
@ astrelus.sas@gmail.com
www.astrelus.sumupstore.com

Produits : Hébergement, vins et spiritueux

Vente : 10h-18h



Le mot de la ferme : Château Astrelus est un domaine viticole familial de 3,5 ha situé entre Dordogne et Garonne en AB. Nous élaborons des vins rouges fins et élégants ainsi qu'un vin blanc de noir. Nous avons également une maison d'hôtes sur notre domaine

158

Sauvagine

✉ a pic
33550 Le Tourne
T 07 61 33 39 66
@ nicolas@sauvagine-vins.com
www.sauvagine-vins.com

Produits : Vins et spiritueux

Vente : nous contacter



Le mot de la ferme : Producteur de vins bio, à partir de cépages résistants et vinifiés sans aucun intrant d'origine animale. Nos vins sont conçus sur mesure pour accompagner la cuisine végétale.

Les producteurs bio

Entre-deux-Mers

159 Scea Château Glanet

✉ 1 glanet
33410 Mourens
T 05 56 61 98 15
@ chateau.glanet@wanadoo.fr

Produits : vins et spiritueux

Vente : sur rendez-vous

***Le mot de la ferme :** propriété viticole produisant des vins rouges, rosé, blanc sec, moelleux et crémant en bio.*



160 Serres Labarriere

✉ 145 chemin du pont bordelais
33720 Landiras
T 06 50 74 41 94
@ labarriere.cedric@orange.fr

Produits : Légumes, Pépinière (fruitiers, légumes, ou autres)

Vente : Langon

***Le mot de la ferme :** ferme en agriculture paysanne en production de légumes et plants maraichers.*



161 Vignoble Boudon

✉ 2646 route du moulin - le
bourdieu 33760 Soullignac
T 05 56 23 65 60
@ contact@vignoble-boudon.fr
www.vignoble-boudon.fr

Produits : Vins et spiritueux

Vente : 9h-12h ; 14h-18h

***Le mot de la ferme :** Le Vignoble Boudon est une aventure familiale, une ode à la nature et à la créativité qui incarne l'exigence du vin bio à Bordeaux depuis 62 ans. Nous avons à cœur de partager cette passion.*



162 Vignobles Arnaud Et Marcuzzi

✉ 260 route du vic
33410 Cardan
T 05 56 62 60 91
@ chateaudupayre@gmail.com
www.chateau-du-payre.fr

Produits : Hébergement, vins et spiritueux

Vente : Sur Rendez-vous

***Le mot de la ferme :** Production d'une gamme de vins pour satisfaire différents palais. Ateliers ludiques, visites et dégustations de nos vins, séjour avec table d'hôtes et nuit au Château du Payre. Découvrez la passion au féminin...*



Les producteurs bio

Entre-deux-Mers

163 Vignobles Chaigne et fils

✉ 1 château ballan-larquette
33540 Saint-Laurent-du-Bois
T 05 56 76 46 02
@ regis@chaigne.fr
www.chaigne.fr

Produits : Vins et spiritueux

Vente : 8h-17h du lundi au vendredi ou sur rdv



Le mot de la ferme : *Domaine familial bercé par le vent d'Entre-deux-Mers. Nos vins expriment le fruit, la fraîcheur et l'élégance du terroir. Vente directe au domaine et en ligne : un lien simple et sincère entre le vigneron et votre table.*

164 Vignobles Gillet Queyrens

✉ 1 chateau grand peruchet
les plainiers - 33410 Loupiac
T 06 07 34 13 19
@ contact@peyruchet.com
www.peyruchet.com

Produits : Vins et spiritueux

Vente : Lundi au samedi 8h-18h



Le mot de la ferme : *Situé sur les coteaux, surplombant la Garonne, à 40 km au sud de Bordeaux, le vignoble de 20 ha se répartit sur deux villages. La famille prend soin de faire des cuvées parcelles à la connotation détente et authenticité. AOC Loupiac et Cadillac.*

8 Cidrerie Hic

✉ 57 route de saint caprais
33670 Sadirac
T 07 49 32 58 55
@ pomme@cidrerie-hic.fr
www.cidrerie-hic.fr

Produits : Produits transformés, vins et spiritueux, alimentation, céréales, farines, huiles, graines, épicerie sucrée, boissons non alcoolisées

Vente : Mercredi, jeudi, Vendredi 9h-17h



Le mot de la ferme : *Nous transformons des pommes en produits cidricoles BIO : cidres, jus, vinaigre de cidre, purées, farine de pommes, gelée... dans une démarche d'économie circulaire anti-gaspi. Vente directe sur place.*

27 Le jardin des intuitions

✉ 1110 route de camblanes
33670 Saint-Genès-de-Lombaud
T 07 77 38 38 98
@ pierrefrancois.roy@gmail.com
www.lejardindesintuitions.fr

Produits : Pépinière (fruitiers, légumes, ou autres), fruits

Vente : 9h-17h. Marché La Sauve / Créon / Grignols



Le mot de la ferme : *Pépinière d'arbres fruitiers bio, variétés anciennes, locales et d'exception*

Les producteurs bio

Entre-deux-Mers

91

Domaine de la Grange

✉ 146 route des palus
33450 Saint-Loubès
T 06 25 45 15 07
@ lesboeufsdelaGrange@gmail.com

Produits : Viande, produits transformés

Vente : nous contacter



Le mot de la ferme : *Élevage de bovins allaitants d'une centaine d'animaux (45 mères). Toute la production en vente directe et locale. 100% à l'herbe. Foin produit sur la propriété.*

96

Earl Manaud Guibert

✉ 10 chemin de terrefort
33450 Saint-Loubès
T 06 52 15 79 23
@ contact@lalandesaintjean.fr
www.lalandesaintjean.fr

Produits : Oeufs, viande, hébergement, vins et spiritueux, boissons non alcoolisées

Vente : 17h-18h30. Marché Bègles, mercredi matin espace bio. AMAP Le Panier Loubésien, AMAP Brouettes et Paniers, Ruche qui dit oui St Loubès



Le mot de la ferme : *Vignerons paysans, nous cultivons la vigne pour créer des vins sincères et durables. Nos brebis et poules pondeuses pâturent nos parcelles afin de régénérer les sols. Magasin à la ferme : vins rouges, rosé, blanc, jus de raisin, œufs extra frais.*



97

Earl Pestoury

✉ 6 che de saraille
33370 Yvrac
T 06 86 82 02 19
@ bpestoury@free.fr
www.vignoble-pestoury.com

Produits : Boissons non alcoolisées, vins et spiritueux

Vente : 9h-12h ; 14h-18h



Le mot de la ferme : *Propriété viticole familiale : production de jus de raisin, vin blanc, rosé et rouge en côtes de Bordeaux, vin effervescent. Production de légumes de saison (tomates, aubergines, poivrons) adresse de la ferme : 14 chemin de tellas 33370 yvrac*

Les producteurs bio

Sud-Gironde

165

Charron Olivier

✉ 609 route de mouchac
33490 Verdélais
T 06 80 25 01 91
@ charron.o@orange.fr

Produits : Vins et spiritueux

Vente : 8h-18h et sur rendez-vous



Le mot de la ferme : *Vigneron engagé depuis 2011. Îlots culturaux en lisière de zones naturelles forestières favorisant une biodiversité riche. Travail des sols très superficiel alterné. Vente, dégustation au caveau.*

166

Château Chatard

✉ 1 chatard
33490 Saint-Germain-de-Grave
T 06 61 32 46 72
@ jr.larrat@chateau-chatard.com
www.chateau-chatard.com

Produits : Vins et spiritueux

Vente : sur RDV



Le mot de la ferme : *Structure familiale de 5 ha de vignes produisant vin blanc sec et vins rouges.*

167

Château Gayon

✉ 6 chateau gayon
33490 Caudrot
T 05 56 62 81 19
@ contact@chateau-gayon.com
www.chateau-gayon.com

Produits : Vins et spiritueux,
hébergement

Vente : Lundi au vendredi 8h-12h ;
13h-18h et le samedi sur rendez-vous



Le mot de la ferme : *Exploitation 25 ha : Bordeaux supérieur rouge, blanc sec, moelleux et crémants rosés et blancs de noirs. Familiale, authentique et respect des hommes et de la nature. Accueil au domaine, vente sur place, gîte, roof top et salle de réception.*

168

Château Toulouse Lautrec

✉ 1330 route de malrome
33490 Saint-André-du-Bois
T 05 56 76 25 42
@ chateautoulouselautrec.com
www.chateautoulouselautrec.com

Produits : Vins et spiritueux

Vente : 10h-17h du mercredi au
dimanche.



Le mot de la ferme : *Exploitation viticole certifiée en agriculture biologique pour ses Bordeaux blancs et en certification HVE pour ses Bordeaux supérieurs rouges. Vente directe au château et visite de la demeure consacrée au peintre Henri de Toulouse-Lautrec.*

Les producteurs bio

Sud-Gironde

169 Chevrier Danièle

✉ 658 route des terres fortes
33190 Saint-Sève
T 06 19 01 81 85
@ mme.escargots@gmail.com

Produits : Oeufs

Vente : La Réole samedi



Le mot de la ferme : Micro ferme bio depuis 20 ans

170 Derrien Marylène

✉ 7 rue des écoles
33114 Le Barp
T 06 76 83 28 00
@ derrienmarylene@gmail.com

Produits : Alimentation, légumes,
plantes aromatiques, produits
transformés

Vente : AMAP Sud Bassin + appli
Local.direct



Le mot de la ferme : Maraîchage biologique sur la commune de Sales 33770 depuis 2022. Entreprise à taille humaine, ventes directes en local. 4000 m² de surface valorisée en maraîchage diversifié au milieu d'une prairie. Env. 40 variétés de légumes cultivées toute l'année.

171 E2w

✉ 7 chillac
33190 Morizès
T 06 86 44 48 71
@ entre2wines@orange.fr
www.chateauchillac.fr

Produits : Vins et spiritueux,
hébergement

Vente : sur rdv. Marché Monsegur / la
reole



Le mot de la ferme : Commercialisation de vins en agriculture biologique et biodynamique certifiée DEMETER et méthode nature

172 Earl De Marquot

✉ 110 route de pijeau lieu dit
marquot 33430 Bazas
T 05 56 65 19 98
@ thierry.peurois@wanadoo.fr

Produits : Légumes

Vente : AMAP du Baillot / La Brède



Le mot de la ferme : 6 ha de SAU dont 1,5 ha en maraîchage et 4,5 ha de prairie. Légumes de saison, vente essentiellement en AMAP.

Les producteurs bio

Sud-Gironde

173 Earl Des Trois Arches

✉ 535 route de la caisserie
33430 Cudos
T 07 81 36 25 29
@ dekeatingylan@gmail.com

Produits : Légumes

Vente : Vente sur commande, récupération vendredi 16h15-18h. Amap charbon grand parc



Le mot de la ferme : Ferme bio en plein champ et serre froide, vente toute l'année de légumes de saison et fraises.

174 Earl Le Petit Ribier

✉ 400 les lucats
33190 Les Esseintes
T 06 58 71 75 16
@ lepetitribier@hotmail.com
Facebook/LePetitRibier

Produits : Céréales, farines, huiles, graines, oeufs, boissons non alcoolisées

Vente : Lundi au vendredi 9h-12h ; 14h-16h Les Esseintes/ Saint Macaire Talence Thouars et Brama



Le mot de la ferme : Éleveurs de poules pondeuses en cabanes et parcours déplaçables pour des œufs d'une excellente qualité. Oléiculteurs et producteurs d'huile d'olive. Trituration d'olives pour particuliers et pros. Producteurs de jus et pétillant de raisin

175 Ferme Brasserie Moustous

✉ 600 route de beaugard
33690 Cours-les-Bains
T 06 47 86 38 59
@ brasserie.moustous@yahoo.fr
Facebook/FermeBrasserieMoustous

Produits : Fruits, céréales, farines, huiles, graines, bières, plantes aromatiques, restauration

Vente : Mercredi et Vendredi 16h30-20h30. Marché Bazas : Samedi matin / Joyeux Marché de Préchac : 1ers Dimanche du mois. AMAPs sur la CUB (BioGustin, Le Burck, Papille Eysines)



Le mot de la ferme : Culture de céréales, houblons, fruits et petits fruits, plantes aromatiques. Fabrication de bières, sorbets, sirops et limonades. Bistrot à la Ferme ouvert mercredi et vendredi (16h30-20h30), toute l'année.

176 Ferme de Pinchagut

✉ 1 pinchagut
33113 Bourideys
T 06 09 93 56 07
@ benoit.labouille@pinchagut.fr
www.patatedoucecessables.com

Produits : Légumes

Vente : nous contacter



Le mot de la ferme : Ferme en agriculture biologique depuis 2018. Production de pommes de terre bio et de patates douces bio.

Les producteurs bio

Sud-Gironde

177

Gaec Ferme Laporte

✉ 10 chemin de laporte
33690 Labescau
T 06 71 59 31 43
@ gaecfermelaporte@gmail.com
www.fermelaporte33.fr

Produits : Fruits, légumes

Vente : Jeudi de 17h-19h Joyeux marché de Préchac, les 1ers dimanches du mois d'avril à décembre, 9h30-15h Mardi soir à Bègles, salle saint maurice, 18h30-19h30



Le mot de la ferme : Ferme en maraîchage biologique qui produit des légumes et fruits de saison toute l'année sur moins d'1 ha (dont 1300 m2 sous serre). Nous travaillons selon les techniques du maraîchage sur sol vivant et de l'agroécologie.

178

Gaec Les Ruchers de La Bassanne

✉ 2 225 route des palombières
33124 Savignac
T 06 82 09 38 99
@ ruchersdelabassanne@hotmail.fr
www.gaeclesruchersdelabassanne.fr

Produits : Miel et produit de la ruche, bières

Vente : automne et hiver aux heures ouvrées différents marchés de Noël et foire automnales à voir sur nos réseaux



Le mot de la ferme : Ferme apicole sous forme de GAEC de 4 associés, production de miels, des Landes à la Dordogne, de gelée royale, de propolis brute ou en alcoolat. Nous façonnons aussi des bougies en cire brute, initiations sur nos ruchers.

179

La Cie Boulette

✉ 1115 nouguès
33690 Grignols
T 06 31 76 56 17
@ raphbertram@gmail.com

Produits : Légumes

Vente : Marché de Grignols le mercredi matin

Le mot de la ferme : Micro ferme maraîchère certifiée en agriculture biologique. Production toute l'année et vente en direct au marché du village. Agroécologie, autonomie, résilience.



180

La Ferme de 5 Biot

✉ 77 route de biot
33190 Loupiac-de-la-Réole
T 06 01 72 42 26
@ laferme5biot@gmail.com

Produits : Légumes, céréales, farines, huiles, graines

Vente : Vendredi BORDEAUX SAINT SEURIN - Samedi BORDEAUX à GAVINIES et LA REOLE



Le mot de la ferme : La ferme 5 Biot est une exploitation familiale en agriculture biologique depuis 2006. Nous cultivons des légumes de saison toute l'année sur 4 ha en plein champ et sous serres.

Les producteurs bio

Sud-Gironde

181 La ferme des Mille-cent

✉ 1212 route des mille-cent
33190 Mongauzy
T 06 81 35 89 05
@ fabien.louineau@yahoo.fr

Produits : Légumes, fruits

Vente : jeudi 17h-19h30 de juin à octobre
Marché Monséguir le vendredi matin
AMAP Bordeaux St Genès (Terre et sillons)



Le mot de la ferme : maraîchage et verger diversifiés en bio

182 La ferme des places

✉ 36 route de janoutic
33124 Aillas
T 07 68 44 56 59
@ lafermedesplaces33@gmail.com

Produits : Légumes

Vente : mardi 18h
AMAP rue Faidherbe à Bordeaux



Le mot de la ferme : Ferme en maraîchage diversifié sur petite surface, agroécologie et haies fruitières

183 Le champ des 4 saisons

✉ 635 route de cazats
lieu dit lespinasse
33430 Bazas
T 06 18 05 86 18
@ champdes4saisons@gmail.com

Produits : Légumes, fruits

Vente : Mercredis de 17h-18h
Marché Bazas samedi matin



Le mot de la ferme : Exploitation en agriculture biologique, maraîchage sur sol vivant, avec fruitiers en agroforesterie. 2000 m2 cultivés sur 1,5 ha pour assurer la rotation des cultures et une qualité gustative. Vente de légumes et fruits de saison.

184 Le potager du Dropt

✉ 27 route des tuileries
33190 Casseuil
T 07 49 34 54 65
@ contact@lepotagerdudropt.fr
Facebook/lepotagerdudropt

Produits : Légumes

Vente : lun-sam 10h-12h30 ; 15h-19h ; dim 10h-12h



Le mot de la ferme : Ferme maraîchère bio : des légumes frais, locaux et de saison, cultivés avec respect de la nature. Du champ à votre table, pour une alimentation saine et savoureuse.



Les producteurs bio

Sud-Gironde

185 Légumes & Cie



✉ 251 mercadet
33210 Castets et Castillon
T 06 63 57 75 14
@ mathieu.lecoffre@gmail.com
www.legumesetcie.fr

Produits : Légumes, produits transformés

Vente : Tous les mardis soir 18h30-19h30 à l'amap Lou casalat (belin beliet) ; Tous les mercredis 17h30-19h30 à l'ébénisterie Thomas Canesson (Castets en Dorthe) ; Tous les samedis 10h-12h à la ferme (Castillon de Castets) AMAP Lou casalat à belin beliet tous les mardis de 18h30 à 19h30

Le mot de la ferme : Jardins maraîchers bio en agroécologie sur 1,3 ha
Production diversifiée en vente directe (amap, point de vente sur commande, boutique bio spécialisée)

186 Les jardins de La Baqueyre



✉ 421 chemin de la baqueyre
33124 Auros
T 06 70 60 80 26
@ juliemarrot@sfr.fr

Produits : Légumes, fruits

Vente : nous contacter

Le mot de la ferme : Maraîchage diversifié et petits fruits rouges en agriculture biologique, préserver la biodiversité et travailler sur le sol vivant dans le respect des plantes sont des valeurs essentielles. Vente directe aux particuliers et aux magasins bio.

187 Les jardins de Saubin



✉ 1723 route des églises
33690 Grignols
T 06 32 15 48 51
@ lesjardinsdesaubin@proton.me
www.lesjardinsdesaubin.fr

Produits : Légumes

Vente : mercredi 16h-19h

Le mot de la ferme : Microferme de maraîchage bio diversifié, produisant des légumes de saison toute l'année, dans le respect de l'environnement et en favorisant la biodiversité. Ventes principalement via abonnement à des paniers hebdomadaires.



188 Les Vergers Du Corps



✉ 3 chemin le corps
33690 Masseilles
T 06 74 13 45 82
@ guillaume.blanchot@hotmail.fr

Produits : Fruits

Vente : Vente a venir en 2026

Le mot de la ferme : Ferme de 2 ha produisant une grande variété de fruits. Le verger, labellisé AB, est conduit en agroécologie, technique qui a pour but de favoriser la biodiversité et les interactions du vivant.

Les producteurs bio

Sud-Gironde

189

Musseau Yohan

✉ 5 263 route d'auros
33430 Bazas
T 06 73 76 61 36
@ yohanmusseau@yahoo.fr
www.yohanmusseau.blogspot.fr

Produits : Produits transformés, plantes aromatiques



Vente : Sur rendez-vous. Marché de Bazas – un samedi sur deux, marché de La Réole – un samedi sur deux, Le Joyeux Marché – 1ers Dimanches du mois – (Préchac) Livraison de commandes 2 à 3 fois par an dans les AMAP de Langon, Saint-Macaire, Rions, Salles, Belin-Beliet, Biscarosse...

Le mot de la ferme : Cueilleur et distillateur de plantes aromatiques et médicinales sauvages et biologiques. Mes productions : Huiles essentielles, Hydrolats (eaux florales), Sirops de plantes, Jus de pomme

190

Nati Plant

✉ 905 route du boschage
33840 Escaudes
T 06 31 09 85 55
@ natiplant22@gmail.com

Produits : Plantes aromatiques, légumes



Vente : Avril à jui. Marché Leognan (samedi) et Talence (dimanche)

Le mot de la ferme : Production et vente de plants aromatiques, médicinaux et de légumes en agriculture biologique.

191

Sas Les miels du Lysos

✉ 237 impasse de losse
33690 Grignols
T 06 29 38 63 91
@ commandelysos@gmail.com
www.lesmielsdulysos.fr

Produits : Miel et produit de la ruche

Vente : AMAP de Cadillac sur Garonne



Le mot de la ferme : Notre ferme se consacre à l'apiculture (élevage des abeilles pour la production de miel) en préservant l'environnement, la santé des abeilles et la qualité des produits.

192

Scea Le grenier de la Metairie

✉ 251 chemin de la metairie
33190 Barie
T 06 15 67 76 11
@ fournildesdams@gmail.com

Produits : Pains

Vente : 17h-19h Marchés SAINT MACAIRE JEUDI, BAZAS, LANGON, RIONS



Le mot de la ferme : Nous cultivons du blé pour produire du pain paysan 100 % levain cuit au feu de bois sur la commune de Barie en Sud-Gironde. La ferme est engagée dans un processus agroécologique en agriculture biologique.

Les producteurs bio

Sud-Gironde

193

Scea Vignobles Izquierdo

✉ 649 route du carbouey
33490 Saint-André-du-Bois
T 06 87 26 27 54
@ vignobles-izquierdo@orange.fr

Produits : Vins et spiritueux

Vente : 9h-12h ; 14h-18h 40



Le mot de la ferme : Exploitation familiale de 28 hectares, produisant du Bordeaux rouge, rosé, blanc sec, liquoreux, crémant de Bordeaux et jus de raisin.

194

Vignobles Peyvergès

✉ 251 route de vignerac la courtiade
33190 Casseuil
T 07 60 49 51 08
@ vignoblespeyverges@orange.fr
www.vignoblespeyverges.com

Produits : Céréales, farines, Huiles, graines, fruits, légumes, vins et spiritueux

Vente : 8h-20h. Marché La Réole mercredi



Le mot de la ferme : Diversification allant du maraîchage sur sol vivant à la production de petits fruits, de fruits, d'agrumes, de thé, d'huile d'olive et d'olives de bouche. Plusieurs kilomètres de haies plantées. Arrêt du travail du sol depuis 5 ans.

AQUA TECHNIQUES

SPÉCIALISTE DU TRAITEMENT NATUREL DE L'EAU DEPUIS 1990

Agissons pour la planète !

**2 CARTOUCHES DE FILTRATION
= 2 000 BOUTEILLES EN PLASTIQUE EN MOINS**

Le filtre à gravité British Berkefeld®
est le seul filtre à gravité au monde
à être certifié NSF®*.



Un purificateur d'eau en acier, un moyen simple
et efficace de disposer d'une eau pure.



Découvrez les solutions
Aqua Techniques,
le spécialiste des purificateurs
et des filtres à eau :

UNE EAU PURE UNE VIE SAÏNE



15, chemin de Calas - 82200 MOISSAC
05 63 04 45 67 - contact@aqua-techniques.fr

Retrouvez tous nos produits sur www.aqua-techniques.fr



Les producteurs bio

Médoc

195 Amblard Patrice Miel des coteaux de bourg

✉ 97 route des aubastons
33710 Teuillac
T 05 57 64 27 33
@ mieldecoteauxdebourg@gmail.com

Produits : Miel et produit de la ruche

Vente : sur RDV. Marché Cauderan
Bordeaux AMAP LE HAILLAN / BONZAC
/ PRIGNAC / BERSON ET DRIVE
FERMIER BLAYE

Le mot de la ferme : Être apiculteur, c'est travailler avec le vivant. Élever des abeilles, récolter avec respect les produits de la ruche demande savoir-faire et intuition, beaucoup de technique et une grande attention aux rythmes et aux complexités de la nature.



196 Aux fruits et à mesure

✉ 5 chemin du deves
33480 Sainte-Hélène
T 06 75 16 74 66
@ contact@auxfruitsetamesure.fr
www.auxfruitsetamesure.fr

Produits : Pépinière (fruitiers, légumes, ou autres)

Vente : Sur RDV Foires aux plantes

Le mot de la ferme : Pépinière d'arbres et arbustes fruitiers adaptés au sol girondin, cultivés en pleine terre et en pots. Les arbres cultivés en pleine terre sont vendus en racines nues et disponibles de fin novembre à mi-mars, ceux en pots de septembre à mai.



197 Cantelaudette

✉ 1 rue de cantelaudette
33240 Saint-Laurent-d'Arce
T 06 82 94 61 60
@ contact@cantelaudette.com
www.cantelaudette.com

Produits : Plantes aromatiques, Miel et produit de la ruche

Vente : 9h-18h

Le mot de la ferme : Cantelaudette, ferme bio à St-Laurent-d'Arce, produit miels, bougies et tisanes de plantes aromatiques. Agriculture raisonnée, ruches sédentaires et respect de la biodiversité garantissent authenticité et qualité artisanale.



198 Chateau Anthonic

✉ route du maliney 33480
Moulis-en-Médoc
T 05 56 58 34 60
@ contact@chateauanthonic.com
www.chateauanthonic.com

Produits : Vins et spiritueux

Vente : Sur rendez-vous

Le mot de la ferme : Le Château Anthonic est une propriété familiale de référence de l'appellation Moulis-en-Médoc, certifiée biologique depuis 2019 et précurseur en Médoc dans ses pratiques agroécologiques, notamment l'agroforesterie.



Les producteurs bio

Médoc

199

Château D'osmond

✉ 36 route des gunes
33250 Cissac-Médoc
T 06 09 74 36 25
@ contact@chateaudosmond.com
www.chateaudosmond.com

Produits : Vins et spiritueux

Vente : 9h-19h



Le mot de la ferme : Château d'Osmond est une propriété de 10 hectares, Haut-Médoc, Crus Artisans, Bio

200

Château De Cagnac

✉ 3 cagnac, 33710 Mombrier
T 06 24 03 85 45
@ stephane.tensen@chateaudecagnac.fr
www.chateaudecagnac.fr

Produits : Vins et spiritueux

Vente : 10h-12h ; 14h-7h



Le mot de la ferme : Côtes de Bourg sur 1 ha 74. Récolte manuelle

201

Château de Cassana

✉ 28 route de la chatole
33250 Saint-Sauveur
T 07 59 66 88 59
@ contact@chateaudecassana.com
www.chateaudecassana.com

Produits : Vins et spiritueux

Vente : Sur rendez-vous tous les jours
10h30-12h ; 14h-17h



Le mot de la ferme : Notre production de 8 500 bouteilles est le fruit d'une culture en agroécologie de 2 hectares nichés dans le parc naturel du Médoc, entre l'estuaire de la Gironde et l'océan Atlantique. Depuis 2024, nous sommes en conversion bio et biodynamie.

202

Château de Montébériot

✉ 39 route des richards - le maine
33710 Mombrier
T 06 07 50 98 18
@ contact@monteberiot.com
www.monteberiot.com

Produits : Vins et spiritueux

Vente : Du lundi au samedi, de préférence sur rendez-vous. Ainsi prévenus, nous pourrions vous assurer le meilleur accueil



Le mot de la ferme : Montébériot est un petit domaine viticole situé en AOC Côtes de Bourg. En conversion officielle bio depuis 2019, nous sommes certifiés depuis 2022. Vins rouges de beau caractère produits à partir de Merlot, Malbec et Cabernet franc.



Les producteurs bio

Médoc

203

Château Fogas

✉ 12 route des tuileries
33710 Lansac
T 05 57 68 42 15
@ m.bechet@wanadoo.fr
www.fogas.fr

Produits : Vins et spiritueux

Vente : Du lundi au vendredi 9h-12h ;
13h-18h ; le samedi 10h-12h sur
rendez-vous



Le mot de la ferme : *Le Château Fogas est certifié en bio et biodynamie depuis 2010. Ses vins sont notés régulièrement entre 90 et 95/100 par les journalistes les plus éminents. Pour nos vins, nous voulons une expression de terroir.*

204

Château l'inclassable

✉ 4 chemin des vignes
33340 Baignan-Prignac
T 05 56 09 02 17
@ remy.fauchey@orange.fr
www.linclassable.com

Produits : Vins et spiritueux

Vente : 9h-18h. Distribution Rue de
Maurian le mercredi de 17:30 à 18:30. La
Ruche qui dit OUI de Blanquefort
67 rue de Maurian 33290 Blanquefort



Le mot de la ferme : *Petite propriété viticole familiale 100% nature ! Ce respect de l'homme, de la nature et de sa biodiversité avec des vins à la personnalité bien médocaine ne vous laissera pas indifférent. À découvrir.*

205

Château l'or des terres

✉ 37 bis rue de la colonne
33340 Saint-Yzans-de-Médoc
T 06 23 61 43 98
@ seb.fontaneau@orange.fr
www.chateaulorderterres.fr

Produits : Vins et spiritueux

Vente : sur rendez vous



Le mot de la ferme : *Petite exploitation familiale, AOC Médoc de 1,6 hectare. Vendange manuelle, élevé 18 mois en fût de chêne français et cuve ovoïde sans sulfites ajoutés.*

206

Château Le moulin de la Marzelle

✉ 8 rue mas
33240 Saint-Gervais
T 06 15 36 26 69
@ info@vinscorporandy.com
www.vinscorporandy.com

Produits : Vins et spiritueux

Vente : De 17h-19h et sur rendez-vous



Le mot de la ferme : *Ferme de 15 hectares en AOP Côtes de Bourg proposant des cuvées artisanales Demeter et Méthode Nature, en vins blancs, rosé et rouge. Barbecues vigneron tous les 20 du mois d'avril à octobre, ou sur demande.*

Les producteurs bio

Médoc

207

Château Peylabey

✉ 2 passe du marais de reysson
33340 Saint-Germain-d'Esteuil
T 06 34 46 36 08
@ borde40@gmail.com
www.chateaupeylaby.com

Produits : Vins et spiritueux

Vente : 8h-18h



***Le mot de la ferme :** Vignerons sur 9 ha en AOC Médoc, nous privilégions le travail avec la nature, nos vins sont naturels sans soufre ajouté.*

208

Domaine des Bonnets

✉ 135 chemin de romefort
33240 Saint-André-de-Cubzac
T 06 88 65 13 37
@ cyril.lau@outlook.fr

Produits : Musique, vins et spiritueux, animation et évènementiel, boissons non alcoolisées

Vente : 16h-18h30 ou sur rdv Montendre le Jeudi à l'unité, en coffrets cadeau, cartons 6 bouteilles



***Le mot de la ferme :** Vignoble familial de 7 ha depuis 5 générations, conduit en agriculture biologique, préservation de la faune, de la flore et des sols.*

209

Earl Fedieu

✉ 10 rue Jeanne arc
33460 Cussac-Fort-Médoc
T 05 56 58 95 48
@ earl.fedieu@wanadoo.fr
www.chateaumicalet.fr

Produits : Hébergement, vins et spiritueux

Vente : 9h-12h ; 15h-19h



***Le mot de la ferme :** Engagé en viticulture bio depuis 2004, le château Micalet est une propriété familiale de 7,5 hectares, dans le Haut-Médoc. Le Petit Verdot représente 60 % de notre encépagement, ce qui est assez rare en Gironde. Visite et dégustation gratuites.*



210

Earl Lahaye

✉ 4 chemin de eau douce - salignac
33240 Val de Virvée
T 06 16 67 01 48
@ hautbicou@orange.fr
www.hautbicou.com

Produits : Vins et spiritueux, boissons non alcoolisées

Vente : 9h-12h ; 14h-18h



***Le mot de la ferme :** Vignoble de 10 hectares, cultivant 8 cépages dont 4 résistants, produisant du jus de raisin et du vin blanc, rosé, rouge et mousseux. Diversification noix, châtaigne et PPAM*

Les producteurs bio

Médoc

211. Grisard Patrick

✉ 16 chemin de la sablière
33250 Cissac-Médoc
T 06 45 47 94 05
@ contact@chateau-cornelie.com

Produits : Vins et spiritueux

Vente : 9h-19h



Le mot de la ferme : Bio avec des petits rendements pour chercher une concentration naturelle. Nombreux travaux à la main, chèvres dans les vignes l'hiver, seule la recherche de qualité compte. En vin de France depuis 2015 pour continuer à faire ce que j'aime

212. Herault Tristan

✉ 10 route de soulac
33590 Saint-Vivien-de-Médoc
T 06 86 40 03 35
@ tristanh695@gmail.com
Elevage de l'Aygue longue sur
Facebook ou instagram

Produits : Viande

Vente : Du lundi au vendredi 9h-12h ;
14h-17h30



Le mot de la ferme : Ferme de 20 vaches Galloway nourries uniquement au foin et à l'herbe sur des prairies permanentes entourées de haies diversifiées. Vente et découpe à la ferme de colis de bœuf et veaux bio.

213. La cueillette de Sophie

✉ 4 chemin de la chassaigne
33240 Saint-Laurent-d'Arce
T 06 64 36 46 34
@ lacueilletedesophie@gmail.com
Facebook/LaCueilletteDeSophie

Produits : Plantes aromatiques

Vente : 14h-18h ; Jeudi-Vendredi-Samedi



Le mot de la ferme : Culture et cueillette de PAM, sur une petite superficie, dans le respect des sols et du vivant. Vente de tisanes, aromates, sels aromatisés, vinaigres, sirops, petits fruits.

214. Le jardin des plumes

✉ 8 chemin de garperon
33480 Listrac-Médoc
T 06 79 77 87 10
@ lejardindesplumes33@gmail.com
www.lafermedesequinoxes.com

Produits : Légumes, oeufs

Vente : 16h30-18h30 lundi et jeudi à la ferme.
Amap Listrac-Médoc (légumes et oeufs),
Blanquefort (légumes), Castelnaud-de-Médoc
(oeufs), Vendays-Montalivet (oeufs)



Le mot de la ferme : Ferme biologique en maraîchage diversifié et poules pondeuses, quelques travaux effectués en traction animale. Sur cet espace agricole, les espaces de vie sauvage sont favorisés. Vente de paniers de légumes et d'œufs en abonnement annuel.

Les producteurs bio

Médoc

215

Le Potager Des Druides

✉ 55 route de Iacanau
33480 Brach
T 07 70 18 05 44
@ lepotagerdesdruides@gmail.com

Produits : Légumes

Vente : Tous les vendredis de 17h-19h (horaires été) ; 16h-18h (horaires hiver)
Pas de marché extérieur. Tous les légumes sont vendus sur place. Pas de pré commande



Le mot de la ferme : Potager à taille humaine respectueux de l'environnement et des êtres vivants. Vente de légumes diversifiés toute l'année. Pour recevoir les informations sur les ventes, inscrivez-vous à la mailing liste par email.

217

Les Jardins De Petite Lande

✉ 36 bis route d'Issac
33160 Salaunes
T 06 06 78 16 83
@ jardinspetitelande@gmail.com
Facebook/JardinsPetiteLande

Produits : Légumes

Vente : samedi matin 10h-11h30



Le mot de la ferme : Maraîcher bio sur petite surface, avec vente directe à la ferme

218

Ordonneau Yannick Claude

✉ 1 bracaud
33240 Peujard
T 06 12 24 67 86
@ ordonneauy@gmail.com

Produits : Céréales

Vente : 8h-12h ; 14h-18h



Le mot de la ferme : Ferme de 15 ha. Matériel de fange et de fauche permettant de préserver les feuilles de luzerne.
Vente luzerne bio en bottes carrées d'environ 400 kg et botte ronde d'environ 300 kg

68

Les jardins de La Lagune

✉ 2 085 route de libourne
33240 Saint-André-de-Cubzac
T 06 08 24 57 60
@ o.bidault@hotmail.com
www.lesjardinsdelalagune.fr

Produits : Légumes, plantes aromatiques, fruits

Vente : à la ferme > paniers à composer soi-même (par retour de mail) et à retirer le vendredi de 16h à 19h



Le mot de la ferme : Maraîchage biologique sur petite surface travaillé manuellement sans tracteur. Vente d'avril à novembre, chez nous le vendredi, ou le samedi matin au marché de Saint-André-de-Cubzac.



Les producteurs bio

Médoc

219 Rucher Une vie de Labeau

✉ 9 rue du ferron
33112 Saint-Laurent-Médoc
T 06 07 99 53 12
@ cdruesnes@outlook.fr
Instagram/uneviedelabeur

Produits : Miel et produit de la ruche

Vente : Le vendredi 17h-19h
Marchés CUSSAC FORT MEDOC &
HOURTIN

Le mot de la ferme : Rucher de 150 ruches en production de miel : acacia, bourdaine, tilleul... Transformation en produits de la ruche : pâte à tartiner, pain d'épices, nougat...



220 Scea Château de Côme

✉ 0 les pradines
33180 Saint-Estèphe
T 05 57 75 05 98
@ come@chateaudecome.com
www.chateaudecome.com

Produits : Vins et spiritueux

Vente : 9h-12h ; 14h-17h

Le mot de la ferme : Propriété viticole de 11 hectares, le Château de Côme produit du vin en appellation Saint-Estèphe. Notre objectif : faire un grand vin bio sur un terroir d'exception en ayant la même exigence que celle réservée aux plus grands crus du Médoc.



221 Scea Vergers Gaillard & Beurret

✉ 195 château gourdet
33710 Bourg
T 06 08 82 82 90
@ christopherderrett@hotmail.fr

Produits : Fruits

Vente : nous contacter

Le mot de la ferme : Arboriculture-élevage certifié, seuls intrants gazoil pour engins et sel pour moutons. Réseau Biocoop (prunes, cerises, figues, noix, noisettes, coings), agneaux pour coopérative Le Pré Vert et Éleveurs Girondins. Château Gourdet, réserve naturelle.



222 Scfed Landureau Château d'Escurac

✉ 17 route d'escurac
33340 Civrac-en-Médoc
T 05 56 41 50 81
@ contact@chateaudescurac.com
www.chateaudescurac.com

Produits : vins et spiritueux

Vente : Lundi à Vendredi 8h-12h ; 14h-17h

Le mot de la ferme : Propriété viticole avec 32 ha en bio/biodynamie. Production de céréales, foin, bois et plantes pour traitement en biodynamie. Sur les 100 ha nous avons des ruches, nids de cigogne et une réserve pour la reproduction des animaux sauvages.



Les fruits et légumes de saison



Janvier

Légumes

Ail, Betterave, Blette, Brocoli, Carotte, Céleri, Chou-fleur, Chou, Chou-de-Bruxelles, Courge, Crosne, Échalote, Endive, Épinard, Mâche, Navet, Oignon, Panais, Poireau, Pomme de terre, Potimarron, Potiron, Radis noir, Salsifi, Topinambour

Fruits

Kiwi, Noix, Poire, Pomme



Février

Légumes

Ail, Betterave, Blette, Brocoli, Carotte, Céleri, Chou-fleur, Chou, Chou-de-Bruxelles, Courge, Crosne, Échalote, Endive, Épinard, Fenouil, Frisée, Mâche, Navet, Oignon, Panais, Poireau, Pomme de terre, Potimarron, Potiron, Radis noir, Rutabaga, Salsifi

Fruits

Kiwi, Poire, Pomme

Mars

Légumes

Asperge, Betterave, Blette, Carotte, Céleri, Chou-fleur, Chou, Endive, Épinard, Navet, Oignon blanc, Panais, Poireau, Pomme de terre, Potimarron, Potiron, Radis noir, Radis rose

Fruits

Kiwi



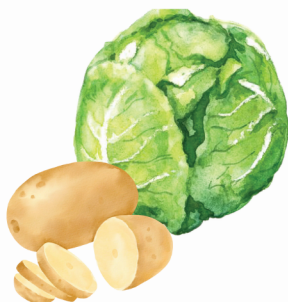
Avril

Légumes

Aillet, Asperge, Betterave, Blette, Carotte, Céleri, Chou-fleur, Chou, Endive, Épinard, Navet, Oignon blanc, Petit pois, Poireau, Pomme de terre primeur, Radis noir, Radis rose, Salade

Fruits

Kiwi



Mai

Légumes

Ail, Aillet, Artichaut, Asperge, Aubergine, Betterave, Blette, Carotte, Céleri branche, Chou-fleur, Chou, Concombre, Courgette, Épinard, Fenouil, Fève, Navet, Oignon blanc, Petit pois, Poireau, Pomme de terre, Radis rose, Salade

Fruits

Cerise, Fraise, Rhubarbe



Juin

Légumes

Ail, Aillet, Artichaut, Aubergine, Betterave, Blette, Brocoli, Carotte, Céleri branche, Chou-fleur, Chou, Concombre, Courgette, Échalote, Épinard, Fenouil, Fève, Haricot vert, Navet, Oignon sec, Petit pois, Poireau, Pomme de terre primeur, Radis rose, Salade, Tomate

Fruits

Cassis, Cerise, Fraise, Framboise, Pêche, Prune



Juillet

Légumes

Ail, Artichaut, Aubergine, Betterave, Blette, Brocoli, Carotte, Céleri, Chou-fleur, Chou, Concombre, Courgette, Échalote, Épinard, Fenouil, Fève, Haricot vert, Maïs doux, Navet, Oignon sec, Petit pois, Poireau, Poivron, Pomme de terre, Potimarron, Radis rose, Salade, Tomate

Fruits

Abricot, Brugnol, Cassis, Cerise, Figue, Fraise, Framboise, Groseille, Melon, Mûre, Myrtille, Nectarine, Pêche, Poire, Prune



Août

Légumes

Ail, Artichaut, Aubergine, Betterave, Blette, Brocoli, Carotte, Céleri, Chou-fleur, Chou, Concombre, Courgette, Échalote, Épinard, Fenouil, Fève, Haricot vert, Maïs doux, Navet, Oignon blanc, Oignon sec, Petit pois, Poireau, Poivron, Pomme de terre, Potimarron, Potiron, Radis rose, Salade, Tomate

Fruits

Abricot, Figue, Fraise, Framboise, Melon, Mirabelle, Mûre, Myrtille, Pastèque, Pêche, Poire, Prune

Septembre

Légumes

Ail, Artichaut, Aubergine, Betterave, Blette, Brocoli, Carotte, Céleri, Chou-fleur, Chou, Chou de Bruxelles, Concombre, Courge, Courgette, Échalote, Épinard, Fenouil, Haricot à écosser, Haricot vert, Maïs doux, Navet, Oignon sec, Petit pois, Poireau, Poivron, Pomme de terre, Potimarron, Radis, Salade, Tomate

Fruits

Coing, Figue, Framboise, Melon, Mirabelle, Mûre, Myrtille, Noix fraîche, Pastèque, Pêche, Poire, Pomme, Prune



Octobre

Légumes

Ail, Artichaut, Aubergine, Betterave, Blette, Carotte, Céleri, Chou-fleur, Chou, Chou de Bruxelles, Concombre, Courge, Courgette, Échalote, Épinard, Fenouil, Haricot à écosser, Haricot vert, Maïs doux, Navet, Oignon sec, Petit pois, Poireau, Pomme de terre, Potimarron, Radis, Salade, Tomate

Fruits

Châtaigne, Coing, Figue, Framboise, Myrtille, Noix fraîche, Pêche de vigne, Poire, Pomme, Raisin



Novembre

Légumes

Ail, Artichaut, Betterave, Blette, Brocoli, Carotte, Céleri, Chou, Chou de Bruxelles, Courge, Échalote, Endive, Épinard, Fenouil, Navet, Oignon sec, Panais, Poireau, Pomme de terre, Radis, Salade

Fruits

Châtaigne, Coing, Kiwi, Noix, Poire, Pomme, Raisin

Décembre

Légumes

Ail, Betterave, Blette, Brocoli, Carotte, Céleri, Chou-fleur, Chou, Chou de Bruxelles, Courge, Échalote, Endive, Épinard, Mâche, Navet, Oignon, Panais, Poireau, Pomme de terre, Potiron, Radis

Fruits

Châtaigne, Kiwi, Noix, Poire, Pomme



**AU PLUS
PRÈS
AU PLUS
FRAIS!**



Joyeusement BIO, sincèrement humain :)

6 magasins BIO en Gironde

Aussi en ligne ! Click & collect & livraison sur leopold.fr

- Eysines** 317av. du médoc
- Langon** 112 crs du Mal de Lattre de Tassigny
- Libourne** 97 Av. du Général de Gaulle
- Le Pian-Médoc** ZC Les Portes du Médoc
- Villeneuve d'Ornon** 64 Rte de Léognan,
- Gujan-Mestras** Z.Ciale du Grand Large, Av. de Césarée

Les producteurs et productrices bio de la Gironde qui vendent en direct vous remercient de l'intérêt que vous portez à l'agriculture biologique locale !

En faisant le choix de consommer bio et local, vous affirmez votre soutien à une agriculture éthique et cohérente qui protège l'environnement, qui respecte la santé des humains comme des animaux, qui soit rémunératrice pour les producteurs.

Bonnes dégustations !



● **AGROBIO GIRONDE** ●

**ASSOCIATION DE DÉVELOPPEMENT
D'UNE AGRICULTURE BIOLOGIQUE DURABLE,
SOLIDAIRE ET COHÉRENTE EN GIRONDE**

322 Bd Jean-Jacques Bosc
33130 Bègles

Téléphone : 05 56 40 92 02

Email : info@agrobio-gironde.fr

www.bionouvelleaquitaine.com



Cofinancé par
l'Union européenne



RÉGION
**Nouvelle-
Aquitaine**


**RÉPUBLIQUE
FRANÇAISE**
Liberté
Égalité
Fraternité

eau
GRAND SUD-OUEST
AGENCE DE L'EAU ADOURE-GARONNE



**PRÉFET
DE LA RÉGION
NOUVELLE-AQUITAINE**
Liberté
Égalité
Fraternité