



• VIENNE AGROBIO •

LE GUIDE *du manger*

BIO & **LOCAL**
en Vienne

2026
2027





L'Eau Vive

LE BON SENS DU BIO

**PRODUITS BIO
& LOCAUX**

Du lundi au samedi
de 9h30 à 19h



**Centre commercial
LES GRANDS PHILAMBINS
CHASSENEUIL-DU-POITOU**

Sommaire

- 4 Qui sommes-nous ?
- 6 La bio, c'est quoi ?
- 8 Comment répondre avec tact aux bio-sceptiques ?
- 10 Les chiffres de la bio
- 12 Les labels complémentaires
- 14 Où trouver des produits bio et locaux ?
- 15 Les points de vente en Vienne
- 17 Les associations de paniers bio
- 20 Légende des pictogrammes
- 22 Les producteurs bio
- 48 Les fruits et légumes de saison



• BIO NOUVELLE-AQUITAINE •



Editeur :

Bio Nouvelle-Aquitaine, 322 Bd Jean Jacques Bosc, 33130 Bègles
T. 05 56 81 37 70
Directeur de publication : Guy MOREAU

Régie de publicité :

Alterrenat Presse, 1400 Route de saint Michel, 82120 Castéra Bouzet
T. 05 63 94 15 50

Date de publication : Avril 2026



Qui sommes-nous ?



• VIENNE AGROBIO •

Vienne Agrobio est l'association départementale des producteurs.trices Bio.

Depuis 30 ans, elle les représente, les accompagne et les défend. Elle soutient les conversions et installations, développe les filières locales, organise formations et rencontres, et appuie les projets des collectivités et acteurs du territoire. Structure de terrain et de réseau, Vienne Agrobio œuvre pour une agriculture Bio durable, solidaire et locale.

Vienne Agrobio représente les producteurs.trices au sein de Bio Nouvelle-Aquitaine, Fédération Régionale d'Agriculture Biologique et de la FNAB, Fédération Nationale d'Agriculture Biologique.

Nos principales missions



Accompagner les agriculteurs

Nous guidons les agriculteurs dans leur transition vers l'AB et les porteurs de projet vers l'installation. Nous proposons des formations, des conseils techniques et facilitons les échanges de savoir-faire.



Expérimenter et innover

Nous développons des projets d'expérimentation et collaborons avec les acteurs de la recherche. Nous informons les agriculteurs via nos publications et événements.



Défendre les intérêts des agriculteurs

Nous représentons et défendons les intérêts des agriculteurs bio auprès des pouvoirs publics et de la profession agricole. Nous mobilisons nos partenaires et les citoyens pour soutenir la transition agricole et alimentaire.



Structurer les filières

Nous travaillons à structurer les filières bio de la production à la distribution, en veillant à ce que les producteurs soient rémunérés équitablement.



Soutenir les politiques publiques

Nous accompagnons les collectivités via l'élaboration de projets de territoire favorisant la bio, dynamisant l'économie locale et la promotion d'une alimentation saine et respectueuse de l'environnement.

Plus que jamais, la bio a besoin de soutien !

*En rejoignant notre réseau
en tant qu'adhérent.e, vous contribuez ...*

Au développement d'une agriculture respectueuse des hommes et du vivant

Notre équipe œuvre au quotidien pour développer et défendre la bio avec :

- Des conseils et appuis personnalisés
- Des formations au plus près des besoins du terrain
- Des expérimentations et innovations
- Des newsletters d'informations
- Des bulletins techniques

À la vie associative

- Des rencontres et du réseautage
- Un lieu de construction collective au service d'une agriculture paysanne
- Le développement et la promotion de la bio à échelle locale

À la défense des droits des agriculteurs bio

Grâce au réseau FNAB, les agriculteurs bio bénéficient du Crédit d'impôt bio, ainsi que d'une représentation forte dans les instances nationales.



Scannez-moi !

Rejoignez-nous en tant
qu'adhérent.e sur
www.helloasso.com



La bio, c'est quoi ?

L'agriculture biologique est un mode de production qui recourt à des pratiques culturales et d'élevage respectueuses de l'homme et de l'environnement.

L'agriculture biologique, c'est aussi le seul signe officiel de qualité agricole à garantir une obligation de moyens à mettre en œuvre pour préserver l'environnement et ses ressources.

Tous les acteurs de la filière – producteurs, transformateurs, distributeurs et importateurs – doivent respecter un règlement harmonisé au niveau européen.

L'IFOAM (Fédération internationale des acteurs historique de l'agriculture biologique) définit 4 grands principes de l'agriculture bio :



L'écologie



La santé



Le soin



L'éthique



Un cahier des charges exigeant

L'agriculture biologique se réfère à un **cahier des charges** européen, dont les principes sont notamment :

- L'interdiction des produits chimiques de synthèse (engrais, fongicides, insecticides, herbicides),
- L'interdiction des OGM (Organismes Génétiquement Modifiés).

Le respect du bien-être animal est un autre élément majeur de la réglementation bio : accès en plein air obligatoire pour les animaux, espace suffisant, mutilation interdites, nourriture bio (le plus souvent issue de la ferme), etc.

Des contrôles réguliers

Pour veiller au respect de ce cahier des charges, les fermes et les entreprises bio sont **contrôlées** par un organisme certificateur (OC) **indépendant au moins une fois par an**, mais aussi par **contrôles inopinés**. En France, 9 OC sont actuellement habilités pour effectuer ces contrôles stricts et systématiques sur les lieux de production et de transformation.

Ces organismes effectuent également des **prélèvements** et **analyses** pour vérifier la non utilisation de produits chimiques ou d'OGM.

Comment identifier un produit bio ?

Les produits bio sont reconnaissables par le **logo Eurofeuille** (label de l'Union Européenne obligatoire), éventuellement accompagné du **logo AB** (label français optionnel).

La bio, en quelques mots ...



Pas de chimie
de synthèse

Plus d'emploi
sur les fermes



Le mode de
production
le plus contrôlé



+30%
de biodiversité
sur les fermes



Préserve
la qualité
de l'eau

Respect du
bien-être animal



**Une filière solidaire
et équitable**



**Organisme Certificateur
intervenant en Agriculture
Biologique sur l'ensemble
du Sud-Ouest**

Les Alizés - 70, Av. Louis Sallenave
64000 PAU
05 59 02 35 52
accueil@certisud.fr

www.certisud.fr

CULTIVER et JARDINER
en respectant la nature



**SAINTONGE BIO
DISTRIBUTION**

- Amendements marins & organiques
- Engrais organiques
- Insecticides naturels
- Produits de traitement
- Semences bio ou non traitées
- Produits d'élevage
- Aliments bétail
- Désherbeurs thermiques

**en
bio**

- Achats/Ventes de légumes
- Collecte de céréales • Plants pommes de terre
- Semences ail, échalotes et oignons • Graines potagères
- Haricots verts, blancs, beurres ou à rames

M. RABALLAND Jean-Pierre - j-pierre.raballand@wanadoo.fr

05 46 59 78 21

27, avenue du Point du Jour - 17400 SAINT JEAN D'ANGELY

www.saintonge-bio-distribution.com

Comment répondre avec tact aux bio-sceptiques ?

Consommateurs bio, nous sommes parfois démunis face à nos amis peu convaincus par l'agriculture biologique... Vous trouverez dans ce **petit argumentaire** quelques réponses aux **idées reçues** qui ont la vie dure...

On n'est jamais sûr qu'un produit bio soit bio !



Et s'il suffisait d'acheter le label ? Heureusement, en Europe et en France en particulier, il existe des **normes et des organismes de certification indépendants** qui s'efforcent de garantir l'**authenticité** des produits biologiques. Ces contrôles sont effectués sur **toute la chaîne** (bâtiments, cultures, comptabilité...) au **minimum une fois par an** et parfois davantage avec des « **contrôles surprise** ». C'est le **seul** mode de production agricole qui soit autant et aussi bien contrôlé !

La bio exclut le recours aux **pesticides chimiques de synthèse**, mais autorise des « pesticides naturels ». Ces produits ont l'avantage de se dégrader plus vite, on en retrouve donc peu de traces dans les aliments. Autant que possible, les producteurs bio privilégient les **alternatives** (rotations, association de plantes, purins...). Le cuivre, notamment utilisé en viticulture, est le produit le plus controversé car ne se dégradant pas dans les sols. N'oublions pas cependant que l'agriculture **conventionnelle** reste la **première utilisatrice de cuivre**. En Dordogne, où plus de 20 % du vignoble est en bio¹, les viticulteurs expérimentent des **alternatives pour réduire leurs dosages**.



En bio aussi il y a des produits nocifs !

L'agriculture bio ne peut pas nourrir le monde !



Il faut **changer les comportements**, pas les rendements !

Nous pourrions obtenir d'importantes quantités de nourriture supplémentaires sans produire plus en **réduisant le gaspillage alimentaire** (plus d'un tiers de la production est jetée²), et en **réduisant notre consommation de viande**, dont la production est très gourmande en surface agricole.

Produire en bio coûte plus cher, c'est vrai. Les contrôles, les semences bio, l'alimentation des animaux, les apports en matière organique et une main d'œuvre plus importante représentent des **charges plus élevées**. S'ajoutent à cela des **rendements souvent moins importants**.

Mais **manger bio sans se ruiner** c'est possible ! Par exemple, acheter **directement au producteur** pour éviter les marges des intermédiaires (vous tenez le bon outil entre vos mains !), **consommer de saison**, cuisiner les **produits bruts**...

Par ailleurs, les aliments non bio sont **plus coûteux** qu'on ne le pense. Leur prix n'intègre pas les coûts supportés par les **impôts des contribuables** : santé, dégâts environnementaux, traitement de l'eau...

De plus, manger bio n'est pas un luxe, mais c'est une façon de **changer ses habitudes alimentaires**, pour aller vers une façon de se nourrir **plus saine, meilleure pour soi** et pour la planète.



Attention, ce n'est pas aussi simple ! Effectivement, l'impact carbone du déplacement est moins important en achetant à proximité, mais le « **local** » **seul n'apporte aucune garantie** sur le mode de production, qui représente à lui seul **57 % du bilan carbone d'un produit**³. Si on se soucie des émissions de gaz à effet de serre, il faut considérer **l'ensemble du système**.

En conventionnel :

- L'alimentation de la plupart des animaux d'élevage est importée, avec du soja dont la culture déforeste l'Amazonie notamment ;
- Les émissions de gaz à effet de serre liées à la fabrication et à l'utilisation des engrais chimiques sont considérables. Par exemple, en grandes cultures, elles représentent 70 à 80 % des émissions totales des exploitations⁴.

1. L'Agence Bio, observatoire de la bio

2. Rapport « Global food losses and food waste », FAO, mai 2011

3. « Consommer local, les avantages ne sont pas toujours ceux que l'on croit », le point sur n°158, mars 2013, Commissariat général au développement durable www.developpement-durable.gouv.fr

4. L'agriculture biologique pour nourrir l'humanité, Jacques Caplat, Éditions Actes Sud

Les chiffres de la bio

La bio en **Vienne** en 2024

543
FERMES
engagées
EN **BIO**

soit 
14%
DES FERMES
du département

39347
hectares
EN BIO ET EN
CONVERSION

soit
9%
DE LA SURFACE
AGRICOLE
du département



La bio en **Nouvelle-Aquitaine** en 2024



8896
FERMES
engagées
EN **BIO**



Région de **France**

en nombre
DE FERMES
et en surface

340569
hectares
EN BIO ET EN
CONVERSION
soit

9% DE LA SURFACE
AGRICOLE
de la région



Semences de culture biologique

*Les producteurs et productrices du Biau Germe vous proposent des graines **potagères, florales, d'aromatiques et d'engrais verts**. Elles sont 100 % reproductibles et produites sur nos 12 fermes du Lot et Garonne.*

Vente en ligne aux **jardiniers**
et **maraîchers**

www.biaugerme.com



Le biau Germe



Semences paysannes depuis 1981

Les labels complémentaires



L'agriculture biodynamique

Demeter est la **marque internationale** de certification de l'**agriculture biodynamique**, présente dans plus de 60 pays. La biodynamie est une méthode de production biologique dont l'objectif est de renforcer la **fertilité des sols** et la **vitalité des plantes et des animaux**, notamment via l'utilisation de préparations à base de plantes et de minéraux.

→ www.demeter.fr



L'agroécologie paysanne

La marque associative **Nature & Progrès** garantit des produits alimentaires et cosmétiques **respectueux de l'environnement, des hommes et des animaux**. Elle s'appuie sur ses propres cahiers des charges et l'engagement de ses adhérents au travers d'une charte.

→ www.natureetprogres.org



Pour une bio plus exigeante

Bio Cohérence est une marque française de filière qui certifie, du champ à l'assiette, une **agriculture biologique engagée dans une démarche sociale et environnementale**. Son cahier des charges vise à **compléter la réglementation officielle bio** en y ajoutant des spécificités techniques, économiques et sociales supplémentaires et garantir ainsi des produits bio répondant à des **critères exigeants**.

→ www.biocoherence.fr



Les producteur·rices aux manettes

En complément du règlement bio, la **FNAB a construit un cahier des charges mettant l'accent sur des enjeux environnementaux et sociaux fondamentaux** et encore peu pris en compte dans d'autres démarches.

Pourquoi ce label ?

- Un moyen de faire connaître et communiquer sur nos pratiques
- Une garantie fiable, auditée chaque année par un organisme de contrôle indépendant
- Une démarche de progrès pour continuer à faire évoluer nos pratiques dans le temps

→ www.fnab.org/un-label-paysan/

Semences 100 % BIO pour jardiniers et maraîchers



Créateur de lien entre la Terre et les Hommes depuis 2002



Maison semencière familiale
implantée en Provence



Nos semences
ont du cœur



Où trouver des produits bio et locaux ?

Il existe divers circuits de commercialisation permettant aux producteurs bio de la Vienne de vendre leurs produits.



Expertise :
production et élevage,
préparation et transformation,
vente,
distribution,
import et export



QUALISUD
Votre organisme de certification en Agriculture Biologique

Contactez-nous :
 bio@qualisud.fr
 05.53.20.35.60



Certification :
Cahier des charges BIO européen R(UE) 2018/848 et français



ECOBIO
MATÉRIAUX

MATÉRIAUX DE CONSTRUCTION ÉCOLOGIQUES

DISTRIBUTION SUR LE LIMOUSIN,
DORDOGNE, LOT ET LIMITOPHES

Fibres de bois



Liège



Chanvre



Peinture

Isolation

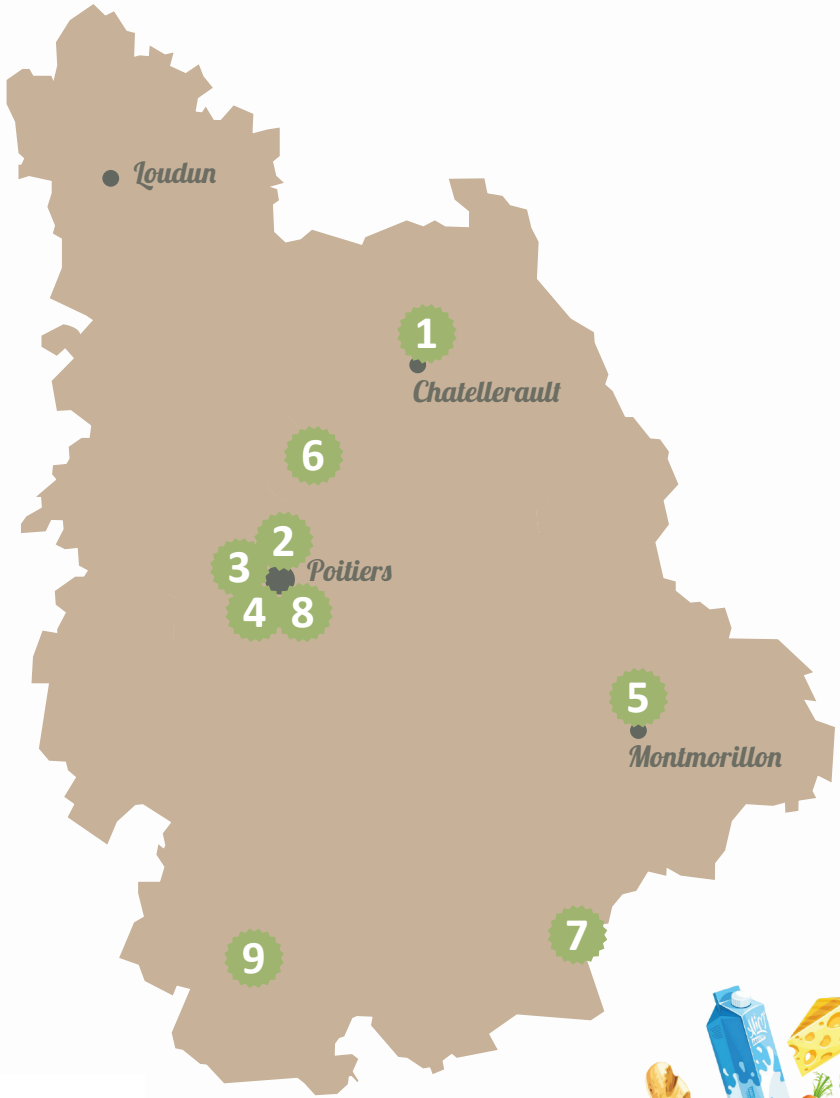
Finition

GAMME COMPLÈTE DE MATÉRIAUX SAINS ET NATURELS :
ISOLATION, PEINTURES,
PARQUETS, OSB, CHAUX, TERRE...

87220 FEYTIAT - LIMOGES
2, rue Fernand Malinvaud
05 55 30 64 57
contact87@ecobiomateriaux.fr

www.ecobio-materiaux.fr

Les points de vente en Vienne



Les magasins, où trouver du bio :

1 Biocoop Le Pois Tout Vert - La Désirée

lundi au vendredi : 9h30-19h30
samedi : 9h30-19h00
4 Rue de la Désirée
86100 CHATELLERAULT
www.biocooplepoistoutvert.fr

2 Biocoop Le Pois Tout Vert - Notre Dame

lundi au vendredi : 9h30-19h30
samedi : 9h30-19h00
7 Place Charles de Gaulle
86000 POITIERS
www.biocooplepoistoutvert.fr

3 Biocoop Le Pois Tout Vert - Porte Sud

lundi au samedi : 9h30-19h30
14 Route de la Saulaie
86000 POITIERS
www.biocooplepoistoutvert.fr

4 Biocoop Le Pois Tout Vert - Saint Éloi

lundi au vendredi : 9h30-19h30
samedi : 9h30-19h00
20 Rue de Bonneuil Matours
86000 POITIERS
www.biocooplepoistoutvert.fr

5 CANNELLE CITRON

lundi au samedi : 9h00-19h00
2 Avenue de l'Europe
86500 MONTMORILLON
www.cannellecitron86-biomonde.fr

6 L'EAU VIVE

lundi au samedi : 9h30-19h30
Avenue des Grands Philambins
86360 CHASSENEUIL DU POITOU
www.eau-vive.com

7 Le domaine du Prana

2 MAISONNET
86430 Luchapt

8 LE MARCHÉ DE LEOPOLD

lundi au samedi : 9h30-19h15
3 rue de Châlons
86000 POITIERS
www.leopold.fr

9 NOWAK ACHARD Guillaume

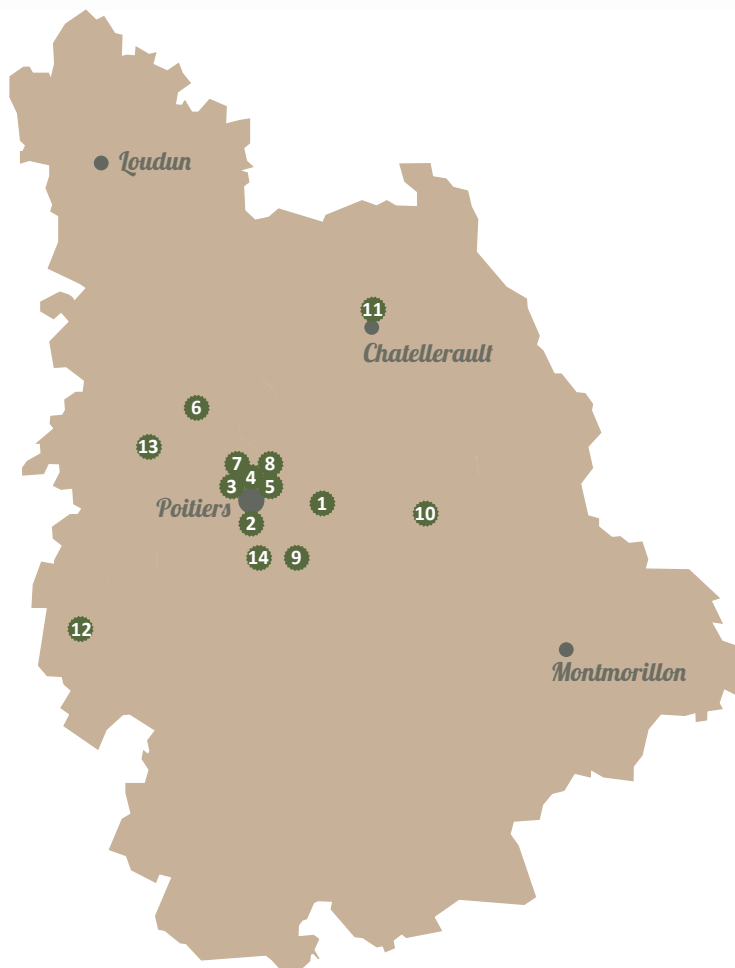
20 rue du pont des barres
86400 Civray

Les associations de paniers bio

Association de paniers et amap

Les associations et AMAP (Association pour le Maintien d'une Agriculture Paysanne) ont pour objectif de **créer un lien direct de proximité entre les consommateurs et les agriculteurs**.

Elles proposent **des paniers de produits de saison** (fruits, légumes, produits laitiers, pain, viande...) aux consommateurs qui adhèrent à l'association.



Les associations de paniers bio

1 AMAP A RADIS

Livraison tous les mercredis de 17h à 18h30 - sur la ferme Tomates et Potirons

27 Route d'Anxaumont
86800 SEVRES ANXAUMONT

www.amaparadis.wordpress.com

2 AMAP Ciboulette

A Buxerolles : livraison tous les jeudis de 18h à 19h00 - Maison des Projets

48, avenue de la Liberté - 86180 Buxerolles
A saint Benoît : livraison tous les jeudis de 18h45 à 19h30 - 6 Rue des Pommiers
86280 ST BENOIT

www.amapciboulette.blogspot.com

3 AMAP DE L'ENVERS DU BOCAL

Livraison chaque mardi à partir de 19h30 (limite des commandes le dimanche soir) dans le Bar l'Envers du Bocal

16ter rue de la regratterie
86000 Poitiers

4 AMAP des Cagettes de la Boivre et Clouère

Livraison tous les jeudis de 18h à 19h à la salle polyvalente de Château-Larcher ou les vendredis de 18h à 19h à la Manufacture de bières
146 Av. du 8 Mai 1945 86000 Poitiers

www.amap-les-cagettes.fr

5 AMAP du Chaudron d'or

Chaque vendredi de 17h15 à 18h45, derrière le restaurant universitaire

Champlain sur le campus de Poitiers
86000 Poitiers

www.amap-duchaudrondor.fr

6 AMAP du haut Poitou

Livraison tous les jeudis de 18h-19h

24 Rue Edgar Quinet
86170 Neuville de Poitou

www.amaphautpoitou.fr

Les associations de paniers bio

7 AMAP Le Plateau

Tous les Jeudis soirs de 18 à 19h
la Timonerie 61 ter rue de la Croix
Rouge - 86000 Poitiers

www.reseau-amap.org

8 AMAP les Grand'Goules

Tous les jeudis Entre 17h45 et 19h
3 Rue des Gravières
86000 Poitiers

www.amap-lesgrandgoules.fr

9 AMAP NOUAILLE FINES HERBES

Les jeudis de 18h30 à 19h30 à la ferme
Lardière
86340 Nouaillé-Maupertuis

www.amapnouaille.blogspot.com

10 Amap'lanète

Livraison les jeudis à 18h
Zone commerciale du Peuron
86300 Chauvigny

www.reseau-amap.org

11 CHATELAMAP

Tous les mardis de 18h00 à 19h00
20 rue Creuzé
86100 Châtelleraut

www.chatelamap.org

12 FIL VERT

Livraison tous les mercredis soirs
de 18h00 à 19h00
Sous les Halles
86480 Rouillé

www.rouille.fr/association/fil-vert

13 La P'tite salade du coin

tous les jeudis de 18h à 19h
sous le préau de l'ancienne école
de Traversonne
rue de la forêt
86190 Vouillé

laptitesaladeducoin.wordpress.com

14 SMARV'AMAP

Tous les mercredis de 17h30 à 18h30
6 Allée de la Clé des Champs
86240 SMARVES

Les producteurs bio

Légendes des pictogrammes

Légumes



Fruits



Pain

Céréales, farines,
huiles



Volailles



Viande



Produits laitiers



Plantes
aromatiques



Epicerie
salée



Vins

Bières



Animation et
événement



Epicerie
sucrée

Deufs



Semences
et plants



Hébergement



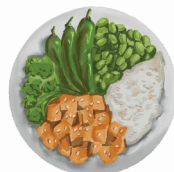
Miel
et produits
de la ruche

Boissons
sans alcool



Cosmétiques
et produits
d'entretien

Restauration



DEPUIS 1976

Jean
Hervé

50 ans d'une
entreprise familiale
indépendante

DEPUIS 1976, JEAN
HERVÉ C'EST:

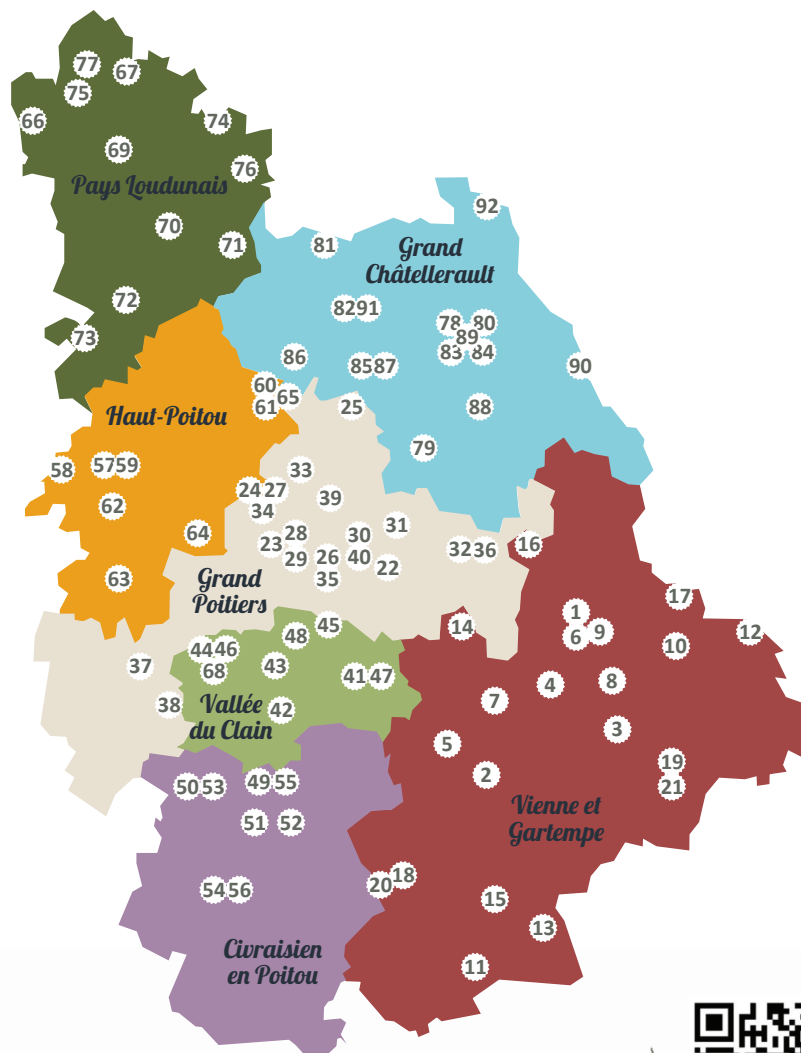
- 50 ans d'engagement dans la bio
- 50 ans de procédés artisanaux de fabrication conservés: toastage au feu de bois, broyage sur meule de pierre
- 50 ans de travail de fruits secs entiers



DÉCOUVREZ NOS PRODUITS DANS UNE DE NOS BOUTIQUES D'USINE
SITUÉE DANS LA ZONE INDUSTRIELLE "LE MONTET" A BOUSSAC (23600) DU
LUNDI AU VENDREDI DE 8H À 16H OU SUR NOTRE SITE INTERNET
WWW.JEANHERVE.FR

Les producteurs bio

Carte de la Vienne



Explorez l'agriculture biologique sur votre territoire grâce aux données de l'agence bio
www.cartobio.agencebio.org



Scannez-moi !

Les producteurs bio

CC Vienne et Gartempe

1

Aux grandes Z'oreilles

✉ 6 rue des vieilles vignes la roche
à baussant - 86500 Pindray
T 06 99 85 50 03
@ auxgrandesoreilles@gmail.com
www.auxgrandesoreilles.fr

Produits : Hygiène et santé, produits transformés

Vente : Mercredi et samedi 14h-19h ;
Dimanche sur rendez-vous. Marchés
artisanaux, Salon Maison, Marchés de
Noël... Déclit paysan

Le mot de la ferme : Microferme en permaculture comprenant un élevage d'ânesses et culture de plantes en œuvrant avec l'agroforesterie et l'hydrologie régénérative. Transformation des récoltes par nos soins en cosmétiques bio, gourmandises et surprises nature.



• VIENNE AGROBIO •

2

Bouchenot Tiphaine

✉ Les Châtagnes
86150 Queaux
T 06 41 68 69 58
@ tiphaine.bouchenot@gmail.com
Facebook/tiphaine.bouchenot.9

Produits : Viande

Vente : Sur commande, contact par mail

Le mot de la ferme : Ferme familiale de 20 brebis rustiques en pâturage tournant dynamique (rotation courte 1-2j) inspirée des écosystèmes sauvages, bons pour les animaux et régénérant les sols !). Viande d'agneau réputée et transformation de la laine (bonnets, chaussettes... me contacter !)



• VIENNE AGROBIO •

3

Jard'Insolite

✉ 1 la grange à gaudon
86500 Saulgé
T 06 79 46 21 25
@ jardinsolite86@gmail.com
www.jardinsolite.fr

Produits : Légumes, fruits

Vente : Le mardi et le jeudi 9h30-12h30 sur le site de la grange à Gaudon, à Saulgé les mardis et jeudis et tous les jours de la semaine quand il s'agit de commandes. Possibilité de commander sur le site : maboutiquefermiere.fr/jardinsolite

Le mot de la ferme : Membre du réseau cocagne, exploitation maraîchère à vocation d'insertion professionnelle. Notre objectif : aider des personnes à reconstruire un projet professionnel et personnel. Nous produisons toutes sortes de légumes sur 4 ha.



4

La ferme agroécologique d'Artige

✉ ciaux - artiges
86320 Sillars
T 06 14 68 71 83
@ rainard.fr@hotmail.com

Produits : Céréales, Farines, pains

Vente : Marché de Montmorillon les
mercredi et samedi de 8h30 à 12h30

Le mot de la ferme : Ferme de 30 hectares conduite en agroécologie. Nous produisons nos céréales et les transformons en farine et en pains au levain. La commercialisation est locale, aux marchés de Montmorillon et en magasins de producteurs et spécialisés.



Les producteurs bio

CC Vienne et Gartempe

5 La ferme de La Quinatière



✉ 3 la quinatière
86410 Bouresse
T 06 79 49 43 05
@ lafermedelaquiniatier@gmail.com
www.fermedelaquiniatier.com

Produits : Plantes aromatiques, légumes

Vente : vendredi 18h-19h Boutique d'à coté / Isle-Jourdain / samedi matin Ferme de la Fayaudrie / Lussac les Châteaux / vendredi AMAP Nouaillé Fines herbes

*La ferme de
la Quinatière*

Le mot de la ferme : Au sein de notre îlot de verdure bocager situé à Bouresse, nous vous proposons une large gamme de légumes bio de saison, ainsi que des plantes séchées sous forme de tisanes et aromates.

6 La ferme Rilleuse - La framboise givrée



✉ 9 rue des vieilles vignes
86500 Pindray
T 07 86 42 90 84
@ lafermerilleuse@gmail.com

Produits : Produits transformés, animation et évènementiel, fruits

Vente : Sur rendez-vous



• VIENNE AGROBIO •

Le mot de la ferme : La Ferme Rilleuse cultive des fruits rouges bio et les transforme en sorbets paysans, à découvrir sur les manifestations locales ou à déguster chez vous.

7 La ferme Saint Sylvain



✉ 5 chemin de la plaine
86320 Mazerolles
T 05 49 91 54 75
@ fermest.sylvain@gmail.com
www.ferme-saint-sylvain.fr

Produits : Plantes aromatiques, boissons non alcoolisées

Vente : Du lundi au vendredi de 9h-16h30 sur réservation



Le mot de la ferme : Petite exploitation familiale de 17 ha. Consacrée au bien-être de ses clients, la ferme cultive plus de 40 variétés de plantes médicinales BIO aux bienfaits divers et variés, dans le respect de la nature et de la biodiversité.

8 La folie fleurie



✉ rue de l'hôtel de ville
86500 Montmorillon
T 07 60 12 10 54
@ lafoliefleurie@gmail.com
www.lafoliefleurie.com

Produits : Fleurs

Vente : Me contacter



• VIENNE AGROBIO •

Le mot de la ferme : De la graine au bouquet : près de 80 variétés de fleurs de saison sont cultivées en Agriculture Biologique à Montmorillon depuis fin 2025. L'année 2026 marque le lancement de la commercialisation de fleurs issue de cette jeune ferme florale ! Vente directe de fleurs fraîches de mars à novembre à la ferme et sur les marchés. Présence de nichoirs, de haies, récupération de l'eau de pluie.

Les producteurs bio

CC Vienne et Gartempe

9 La Main Verte - Maraîchage Bio

✉ route de haims à rillé
86500 Jouhet
T 06 37 22 30 63
@ lamainverte86@yahoo.com

Produits : Légumes, fruits, plantes aromatiques

Vente : sur rdv, me contacter. Petits marchés de producteurs (Lathus, Haims, Jouhet ...)
Fournisseur AMAP lycée Jean Moulin
Montmorillon - montmoulinbio@gmail.com



• VIENNE AGROBIO •

Le mot de la ferme : Producteur bio de plants de légumes diversifiés et d'aromatiques, de légumes et de fraises (1000 m² de cultures sous serres et 1 ha de cultures plein champ). Pratique la self-cueillette sur rendez-vous

10 La noiseraie du plantis

✉ 3 le plantis
86290 Journet
T 06 59 88 40 43
@ noiseraieduplantis@gmail.com
Facebook/lanoiseraieduplantis

Produits : Epicerie sucrée, produits transformés

Vente : En semaine, sur rdv.
AMAP Le Chaudron d'or à Poitiers



• VIENNE AGROBIO •

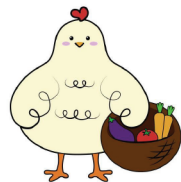
Le mot de la ferme : 15 hectares de noisettes bio. Nous vendons des noisettes entières non décortiquées, et des noisettes décortiquées et torréfiées dans des magasins de producteurs, AMAP, à des transformateurs comme des boulangers et en direct à des particuliers.

11 La poule maraîchère

✉ 7 chanteloube
86460 Availles-Limouzine
T 07 45 12 53 33
@ jonathan.calede@gmail.com
www.lapoulemaraichere.com

Produits : Fruits, légumes, oeufs

Vente : Mercredi 15h30-18h30
Samedi 9h30-12h30



Le mot de la ferme : Ferme de 12 ha dans le bocage sud Vienne. Maraîchage sur sol vivant. Maintenance de haies, alignements d'arbres et mares pour le bien-être de la faune sauvage et des auxiliaires de cultures. Vente de fruits, légumes et œufs bio.

12 Le cri du radis

✉ 1 peucot
86290 Liglet
T 06 02 31 00 08
@ lecriduradisapeucot@gmail.com
www.lecriduradis.fr

Produits : Légumes

Vente : Mercredi : 9h-12h ; Vendredi : 17h-19h (heure d'été) ; 16h-18h (heure d'hiver) Saint benoit du sault



• VIENNE AGROBIO •

Le mot de la ferme : Production de légumes biologiques en maraîchage sur sol vivant et petite apiculture.

Les producteurs bio

CC Vienne et Gartempe

13 Le domaine du Prana

✉ 2 maisonnet
86430 Luchapt
T 06 66 65 45 01
@ ledomaineduprana@gmail.com

Produits : Miel et produit de la ruche

Vente : Me contacter

Le mot de la ferme : Microferme bio, apiculture et élevage de petits animaux (moutons sufolk, œufs et PPAM, gelée royale en projet...)



• VIENNE AGROBIO •

14 Le fournil de l'Aubineau

✉ 2 la frédotterie
86300 Valdivienne
T 06 35 93 60 29
@ Inbonnard@orange.fr

Produits : Pains, farines

Vente : jeudi 17h-19h. Marché Lussac les châteaux, le vendredi matin

Le mot de la ferme : Ferme de 35 ha dont une partie en agroforesterie. Le blé produit à la ferme est transformé à la ferme en farine certifiée AB. La farine est vendue en direct et est utilisée pour faire du pain au levain, des brioches, etc.



15 Les jardins de Jousseau

✉ 10 barrage de jousseau
86150 Millac
T 06 72 18 66 17
@ lesjardinsdejousseau@netc.fr
www.lesjardinsdejousseau.fr

Produits : Légumes

Vente : sur demande, me contacter. Petit marché de MILLAC/MILLAC/Mardi soir 17h-19h. Livraison retrait de panier constitué

Le mot de la ferme : Maraîchage en agriculture biologique sur petite surface et vente de légumes de saison sur la commune de Millac et ses alentours.



• VIENNE AGROBIO •

16 Les jardins de Lauthiers

✉ 8 le bourg
86300 Lauthiers
T 06 98 01 41 31
@ lesjardinsdelauthiers@gmail.com
www.lesjardinsdelauthiers.fr

Produits : Légumes, fruits, œufs, pépinière (fruitiers, légumes, ou autres)

Vente : nous contacter

Le mot de la ferme : Micro-ferme maraîchère de fruits, petits fruits et légumes bio et de saison, nous proposons des paniers sur mesure à retirer directement à la ferme ou en livraison à domicile sur Chauvigny.



• VIENNE AGROBIO •

Les producteurs bio

CC Vienne et Gartempe

17 Les petites folies d'Amélie

✉ 1 lieu-dit les renaudries
86310 Béthines
T 06 67 37 94 20
@ ameliepriac@yahoo.fr
petitesfoliesdamelie.blogspot.com

Produits : Epicerie sucrée, produits transformés, fruits

Vente : Sur rdv. Marchés festifs estivaux uniquement

Le mot de la ferme : Ferme familiale en bio. Verger composé d'arbres fruitiers variés et de fruits rouges. Transformation à la ferme en confitures, sorbets mais aussi crèmes de marrons avec des variétés locales.



• VIENNE AGROBIO •

18 Pailloux Franck

✉ clouère
86350 Saint-Martin-l'Ars
T 06 83 86 66 21
@ papaye.bio86@gmail.com

Produits : Légumes

Vente : Sur réservation. Marché Vivonne samedi matin, AMAP le plateau Rue de la croix rouge à Poitiers, le jeudi soir

Le mot de la ferme : Maraîchage diversifié sur 1,5 ha. Les parcelles se situent entre bocage et zones humides dont la Clouère, propice à une biodiversité notable.



• VIENNE AGROBIO •

19 Perron Yann

✉ 6 rue du puits, marchain
86390 Lathus-Saint-Rémy
T 06 32 21 12 75
@ perronyann@gmail.com
www.yannperron.fr

Produits : Farines, pains

Vente : Sur commande, me contacter. Voir site web.

Le mot de la ferme : Paysan boulanger en agriculture biologique sur 24 hectares, producteur de céréales et de pain bio au levain.



20 Scea De la Plaine

✉ rouyere
86350 Payroux
T 06 80 31 27 78
@ bonneaud.freddy@orange.fr

Produits : Légumes

Vente : Contactez-moi pour la vente sur ferme

Le mot de la ferme : Exploitation familiale en agriculture biologique depuis 2000, orientée vers la culture céréalière et la production de légumes plein champ (pommes de terre, poireaux, carottes, choux, oignons...), et magasins spécialisés.



• VIENNE AGROBIO •

Les producteurs bio

CC Vienne et Gartempe

21 Yakaplanter

✉ 6 rue du puits marchain
86390 Lathus-Saint-Rémy
T 06 88 86 15 24
@ yakaplanter@mailo.com
www.yakaplanter.fr

Produits : Légumes

Vente : Mercredi 16h-18h

Le mot de la ferme : Claire et Eliot, maraîchers depuis 2023, cultivons une vingtaine de légumes différents. Vente en local :
- aux particuliers : commande sur notre boutique en ligne
- cantines, restaurants, magasins : commande par mail, téléphone



Les producteurs bio

CU du Grand Poitiers

22 Vincent Grollier

✉ 35 rue de chauvigny
86800 Saint-Julien-l'Ars
T 06 62 18 55 20
@ vincentgrollier@orange.fr

Produits : Céréales, viande

Vente : Dernier jeudi de chaque mois -
Commande par téléphone

Le mot de la ferme : Ferme bio depuis 2001, avec 40 vaches limousines. Je propose le dernier jeudi de chaque mois, des colis de viande de bœuf de 5 et 10 kg et des colis de veau. Je propose aussi du compost, de la paille et du blé.



• VIENNE AGROBIO •

23 Broutilles

✉ 17 boulevard sous blossom
86000 Poitiers
T 06 71 62 54 89
@ florence@broutilles.bio
www.broutilles.bio

Produits : Graines, ateliers, animation et évènementiel

Vente : Me contacter

Le mot de la ferme : Broutilles est une microferme urbaine en centre-ville de Poitiers qui produit des graines germées, des micro-pousses, des fleurs et des feuilles fraîches comestibles. Elle est aussi engagée dans la vie locale : animations, festivals, associations.



Les producteurs bio

CU du Grand Poitiers

24

Domaine de Malaguet

✉ 63 rue de la longerolle
86440 Migné-Auxances
T 06 69 74 86 00
@ contact@autourdesplantes.fr
www.autourdesplantes.fr

Produits : Hygiène et santé, épicerie salée, plantes aromatiques

Vente : Du lundi au vendredi : 9h-17h sur rdv



Le mot de la ferme : Production et transformation de plantes aromatiques. Nous commercialisons des cosmétiques, tisanes et aromates certifiés bio et Nature & Progrès.

25

Dorin Jacky

✉ 1 impasse de montcouard
86490 Beaumont Saint-Cyr
T 05 49 85 16 70
@ jacky.dorin@orange.fr
www.ferme-dorin.fr

Produits : Viande

Vente : Un jeudi toutes les 3 semaines
14h-19h et 4 AMAPS



• VIENNE AGROBIO •

Le mot de la ferme : 45 vaches allaitantes naisseur engraisseur ; autonomie en alimentation avec des graines germées.

26

Ferme bio 86

✉ 261 route de margouillet
86550 Mignaloux-Beauvoir
T 06 95 45 84 35
@ fermebio86@gmail.com
www.fermebio86.com

Produits : Fruits, légumes, céréales



• VIENNE AGROBIO •

Le mot de la ferme : Producteur de fruits, légumes et céréales que nous proposons à la boutique de la ferme (formules paniers et vente au détail), ainsi que sur notre boutique en ligne. Vente à la ferme, en point relais, et livraison à domicile.

27

Ferme de Salvert

✉ 21 rue de salvert
86440 Migné-Auxances
T 06 41 53 12 51
@ fermesalvert@gmail.com
www.salvert.org

Produits : Légumes, viande

Vente : Mercredi de 11h30 13h



• VIENNE AGROBIO •

Le mot de la ferme : Ferme de 40 ha aux portes de POITIERS, en agroforesterie, maraîchage, élevage ovin. Vente de légumes variés et de viande d'agneaux.

Les producteurs bio

CU du Grand Poitiers

28

L'eveil

✉ 10 rue du fief des hausses
86000 Poitiers
T 05 49 45 91 58
@ jardins@l-eveil.fr

Produits : Légumes, fruits, produits transformés

Vente : Vendredi 12h-14h
vente en ligne

Le mot de la ferme : Chantier d'insertion en maraîchage bio



29

La Dérive - Maëlle Manguy et Pélégie Coly

✉ 23 rue chauveau
86000 Poitiers
T 06 98 13 77 78
@ laderive@zaclys.net

Produits : Pains

Vente : Place Montierneuf à Poitiers -
Mardi de 16h30 à 19h
Vert Lézart - 12 rue Marcelin Maury,
Limbres - 06 86 46 84 85

Le mot de la ferme : Pains au levain et pâtisseries, cuits au four à bois. Nous cultivons 36 ha en 2ème année de conversion bio, dont une partie en blé population de variétés anciennes pour la transformation. En 2026, installation d'une ferme avec fournil à Migné-Auxances. Rdv au marché de Montierneuf sur Poitiers : mardi soir 16h30-19h.



• VIENNE AGROBIO •

30

La ferme du Picton Gourmand

✉ 5 chemin des maisons
86800 Sèvres-Anxaumont
T 06 09 54 78 80
@ lepictongourmand@free.fr

Produits : Légumes, fruits

Vente : sur rendez-vous Montmorillon
le mercredi matin, Chauvigny le samedi
matin

Le mot de la ferme : Ferme maraîchère sur 2 ha, en agriculture biologique depuis 2017. Production de fraises et petits fruits en cours de diversification vers la production de légumes. Vente sur marchés de plein vent.



31

Les brindilles de Lou

✉ 27 rue des liniers
86800 Lavoux
T 06 09 68 39 05
@ lesbrindillesdelou@gmail.com
www.lesbrindillesdelou.com

Produits : Pépinière (fruitiers, légumes,
ou autres), fleurs

Vente : Chauvigny samedi

Le mot de la ferme : Culture de fleurs et feuillages de saison puis transformation pour tous événements. Vente directe sur commande la semaine. Marché de Chauvigny le samedi matin (absente pendant la période hivernale).



• VIENNE AGROBIO •

Les producteurs bio

CU du Grand Poitiers

32

Les jardins d'Améthyste

✉ 1 lieu dit les brelaisières -
route de chauvigny pouzioux
86300 Chauvigny
T 06 21 14 84 70
@ bajouxjc@gmail.com

Produits : Légumes

Vente : sur rdv, me contacter. Samedi matin devant la boulangerie "la Galmoisine" à St Maurice la clouère et le dimanche matin devant la boulangerie "Carlier" à Poitiers. Paniers à retirer directement à la ferme

Le mot de la ferme : Ferme maraîchère avec une production de légumes de saison. Je cultive mes légumes à l'aide de mes chevaux de trait (aucun tracteur sur la ferme) et entièrement en agriculture bio.



• VIENNE AGROBIO •

33

Les jardins du Marais

✉ 30 rue des groseilliers
86360 Chasseneuil-du-Poitou
@ les-jardins-du-marais@hotmail.com

Produits : Légumes, miel et produit de la ruche

Vente : jeudi 16h30-19h ; samedi 10h-13h et mardi en été de 16h30-19h sur demande

Le mot de la ferme : Production de légumes, vente de plants au printemps, 1,2 ha exploités, dont 670 m² sous abri



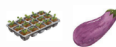
34

Les Verdurettes

✉ 63 rue de la longerolle -
domaine de malaguet
86440 Migné-Auxances
T 06 80 90 59 01
@ contact@lesverdurettes.fr
www.legumes-poitiers.fr

Produits : Légumes, pépinière (fruitiers, légumes, ou autres)

Vente : Vendredi 17h-19h. Marché Notre Dame (Poitiers) Samedi de 8h à 13h. AMAP Ciboulette le jeudi soir, 2 points de livraison : Buxerolles, maison des projets 18h et Saint-Benoît - Chantejeau 8 rue des pommiers 19h15



Les Verdurettes

Le mot de la ferme : Ferme maraîchère biologique. Légumes et aromates diversifiés toute l'année. Plants potagers au printemps.

35

Pat' O Blé

✉ 3 229 route de limoges
86550 Mignaloux-Beauvoir
T 06 47 43 51 51
@ joachim.lafond@orange.fr
www.pat-o-ble.sumupstore.com

Produits : Céréales, Farines, pâtes

Vente : Magasin ouvert le vendredi de 14h-18h30 ; le mercredi sur rdv

Le mot de la ferme : Ferme céréalière en agriculture biologique. Nous transformons notre blé de variétés anciennes en farine et en pâtes artisanales. Nos produits sont transformés sur l'exploitation et distribués en circuits courts.



EARL la Croix Blanche
LAFOND Joachim
3229 route de Limoges
86550 MIGNALOUX DE BEAUVOIR
Tél 06 47 43 51 51

Les producteurs bio

CU du Grand Poitiers

36 Pépinière Les plantes compagnes

✉ 6 rue du vieux chêne, la brigère
86300 Chauvigny
T 07 87 47 12 03
@ pepinierelesplantescompagnes@laposte.net

Produits : Pépinière (fruitiers, légumes, ou autres)

Vente : Sur rdv - me contacter par téléphone. Fêtes des plantes



• VIENNE AGRIBIO •

Le mot de la ferme : Production de plants aromatiques, médicinaux et de petits fruits. La plante compagne se partage du jardinier à l'agriculteur. Elle est une présence positive par son rôle écologique essentiel.

37 Potions et poisons

✉ 1 rue de bellevue
86600 Lusignan
T 06 87 96 98 28
@ mahinateamichaud@aol.com

Produits : Plantes aromatiques

Vente : sur demande Pas de marché actuellement
Hors AMAP et Paniers Bio

Le mot de la ferme : Production et cueillette de plantes aromatiques et médicinales qui sont transformées en compléments alimentaires : macérât de bourgeons et jeunes pousses (gemmothérapie), fleurs de Bach et alcoolatures (teintures-mères). Le tout à la main !



38 Scea Du domaine du Parc

✉ 1 le parc
86600 Celle-Lévescault
T 05 49 59 70 89
@ domaine.du.parc86@gmail.com

Produits : Produits laitiers

Vente : Lundi au samedi : 7h-12h
samedi mercredi, poitiers trois citées
jeudi ,saint sauvaing vendredi, vivonne
samedi et poitiers couronneries
dimanche

Le mot de la ferme : Ferme de 270 chèvres avec vente de fromages fermiers (bûches, mothais sur feuille AOP, tommes). Spécialités à base de viande de chèvre (saucisson, chorizo, rillettes, terrines, bolognaises). Service traiteur et salle de réception en location sur la ferme.



39 Thé du Poitou

✉ 26 rue de la chesnaie
86360 Montamisé
T 06 45 57 22 05
@
erwannmagueur@hotmail.com

Produits : Alimentation

Vente : 9h-12h

Le mot de la ferme : Sur une petite parcelle proche du Clain, je cultive, récolte et transforme du thé Bio. Je produis aussi différents types de menthes travaillées comme du thé noir et des infusions fruitées grâce à mes fruits bio.



• VIENNE AGRIBIO •

Les producteurs bio

CU du Grand Poitiers

40

Tomates et Potirons

✉ 27 route d'anxaumont
86800 Sèvres-Anxaumont
T 06 14 47 35 34
@ tomatesetpotirons@gmail.com
www.boutique.ouvretaferme.org
/les-legumes-de-tomates-potirons

Produits : Fruits, légumes

Vente : Lundi au Vendredi 14h30-18h30 ;
Samedi 9h30-12h30 Notre Dame /
Poitiers / Samedi Matin

Le mot de la ferme : Production en verger maraîcher de 60 légumes et fruits frais au rythme des saisons, aux portes de Poitiers en agriculture biologique.
Cultivés en maraîchage sur sol vivant dans le respect du sol et de ses habitants.



Les producteurs bio

CC des Vallées du Clain

41

La fabrique des Hydrolats

✉ 4 l'embranchere
86340 Vernon
T 06 22 98 70 80
@ mfcharles86@gmail.com
www.fabriquedeshydrolats.fr

Produits : Plantes aromatiques, ateliers, santé, produits transformés, boissons non alcoolisées

Vente : marchés thématiques, fêtes de la nature et des plantes, salons bien-être et marché de Noël

Le mot de la ferme : Culture de plantes aromatiques, distillation et transformation - Productions : hydrolats (une trentaine de plantes), huiles essentielles, huiles aromatisées, tisanes et produits sucrés (gelée, sirop de rose, ...)



42

La ferme des Cloueres

✉ 3 lieu-dit la troussaye
86160 Marnay
T 06 52 84 93 95
@ lafermedescloueres@gmail.com
www.lafermedescloueres.fr

Produits : Volailles, légumes, viande, oeufs, céréales, farines, huiles, graines

Vente : Les Halles Notre Dame à POITIERS / mardi, mercredi, vendredi et samedi
Amap les cagettes à la Manufacture de Bière le vendredi de 18h à 19h.



Le mot de la ferme : Ferme intégralement bio de 170 ha comptant 6 travailleur(se)s. Nous produisons porc, agneau, légumes, volailles et œufs. Nous bénéficions d'un terroir particulier et nous sommes fiers de le partager à travers nos produits.

Les producteurs bio

CC des Vallées du Clain

47

La Perdrigère

✉ la perdrigère
86340 Vernon
T 06 37 91 90 44
@ cb-boutreux@hotmail.fr

Produits : Légumes

Vente : Vendredi de 16h-19h sur commande

Le mot de la ferme : Je suis installée seule depuis 2024 en maraîchage diversifié, sur une surface de 1,2 ha en agriculture biologique.



48

Vergers de Chézeau

✉ 1 lieu-dit chézeau
86340 Roches-Prémarie-Andillé
T 05 49 88 33 14
@ contact@vergers-chezeau.fr

Produits : Fruits, produits transformés

Vente : lundi au vendredi 9h-19h ; samedi 9h-18h

Le mot de la ferme : Exploitation familiale depuis 3 générations. Aujourd'hui, les Vergers de Chézeau, ce sont 14 ha, dont 6 ha en AB depuis 2016. Vente de pommes, jus et compotes.



68

Graine de Pépinière

✉ 1 lieu dit la vieille grange
86370 Marçay
T 06 95 03 21 53
@ grainedepepiniere@gmail.com

Produits : Pépinière (fruitiers, légumes, ou autres)

Vente : mercredi et samedi 14h-18h

Le mot de la ferme : Petite pépinière de fruitiers en racines nues, variétés anciennes et/ou locales, de fin novembre à mi-mars



• VIENNE AGROBIO •

Les producteurs bio

CC du Civraisien en Poitou

49

Au Gaby'o

✉ 7 la ferraudiere
86160 Champagné-Saint-Hilaire
T 06 88 41 64 58
@ gabrielgemmier@gmail.com
Facebook/AuGabyO

Produits : Fruits, légumes, restauration, marché bio

Vente : Vente sur la Clique paysanne ;
Vendredi : marché à Couhé 16h-19h ; AMAP de
Château-Larcher VALENCE EN POITOU vendredi
après-midi AMAP "Les paniers de la Clouère"
(château l'archer) / La clique paysanne (site
internet drive bio)



Le mot de la ferme : Production maraîchère diversifiée et agroforestière (fruitiers)

50

Earl Des Marais

✉ 3 vauguibert
86700 Valence-en-Poitou
T 06 30 98 80 87
@ tbouilleau@live.fr

Produits : Alimentation

Vente : sur rdv - nous contacter



Le mot de la ferme : Ferme totalement bio, située dans une vallée boisée, serpentée par une rivière. Vente de colis, après inscription vous recevrez les dates de livraison sur la ferme.

51

Favard Christophe

✉ 7 la reversaie
86700 Romagne
T 07 70 48 79 02
@ marchealaferme.lareversaie@orange.fr

Produits : Marché bio, produits laitiers

Vente : Mardi entre 17h-19h



Le mot de la ferme : 200 chèvres alpines nourries uniquement par les produits de la ferme : luzerne trèfle violet, méteil (triticale, pois féverole), maïs, betteraves. Séchage du foin en grange.
Vente de fromages : frais, Mothais sur Feuille AOC, tomes et pâte molle, yaourts.

52

Ferme des Branjardières

✉ 6 les grandes branjardières
86160 Sommières-du-Clain
T 06 95 22 01 47
@ aureliapaul@free.fr

Produits : Oeufs, fruits

Vente : Sur la ferme : boîte à oeufs en
self service Les pois chiches, Anché, le
vendredi
AMAP chaudron d'or, Poitiers sud,
Château Larcher et la Clique Paysanne



Le mot de la ferme : Ferme sur 4 ha, avec poulaillers mobiles, parcelles conduites en agroforesterie disposant de haies hautes, 1 mare de 200 m² pour contribuer à la biodiversité. Plantation de 2 vergers ultra diversifiés. Ventes d'œufs et de fruits bio sur la Clique Paysanne.

Les producteurs bio

CC du Civraisien en Poitou

53

L'angus Vallois

✉ 6 gueffe vaux
86700 Valence-en-Poitou
T 06 74 31 94 55
@ pauline.d86@live.fr
www.langus-vallois.fr

Produits : Oeufs, viande, volailles

Vente : mardi soir : 17h-19h ; Couhé le vendredi soir sous les halles 16h30 /19h ; AMAP chasseneuil



Le mot de la ferme : Ferme de volailles, bovins angus et céréales bio depuis plus de 20 ans. Le tout en vente directe. Surface de 140 ha. Vente à la ferme tous les mardis soirs.

54

Le jardin de Mooloop

✉ 8 la coterie
86400 Blanzay
T 06 48 26 62 44
@ le.jardin.de.mooloop@gmail.com

Produits : Fruits, légumes

Vente : Jeudi soir à partir de 16h; Marché de Civray le vendredi; Paniers bio



Le mot de la ferme : Vente de fruits et légumes bio, produits dans la cohérence du maraîchage sur sol vivant en permaculture afin de préserver le sol et valoriser la biodiversité et la beauté du vivant :)

55

Les graines Enchantées

✉ 7 la croizette
86160 Champagné-Saint-Hilaire
T 06 45 21 46 23
@ Lesgrainesenchantees@mailo.com

Produits : Pépinière (fruitiers, légumes, ou autres), plantes aromatiques, légumes

Vente : Me contacter marchés aux plantes, artisanaux, Noël, etc.



Le mot de la ferme : Production artisanale de semences reproductibles, paysannes. Ferme non mécanisée, dans le respect du sol vivant. Vente de semences en sachets (plants sur commande), en direct ou sur divers marchés à thème.

56

Masse Gregoire

✉ 18 villaret 86400 Blanzay
T 06 77 54 86 01
@ fromagerie@laposte.net
www.fromagerie-blanzay.fr

Produits : Produits laitiers

Vente : Sur les marchés : Notre-Dame, sam matin ; la ferme de la Reverseia mar (17h-19h) ; Poitiers, le 1er ven du mois (d'avril à décembre) ; au marché de Chassagne ,17h-20h à Villefagnan(16)



Le mot de la ferme : Nourrir nos 25 vaches laitières à l'herbe ou au foin, en pâtures ou à l'auge en fonction des saisons nous permet d'obtenir une belle gamme de fromages au lait cru : tommes, pâtes molles, ...

SEMENCES ET MÉLANGES MULTI ESPÈCES 100% BIOLOGIQUES



GAMME VITIVERT

Viticulture et Arboriculture

GAMME MAREVERT

Maraîchage

GAMME PATUVERT

Fourrages, pâtures
et prairies – Ovins, caprins
et volailles

GAMME EQUIVERT

Pour les équins, paddock
paradise

MÉLANGE MÉDIVERT

Mélange bien être
et appétence

MÉLANGE GAZON

Pour les pelouses

GAMME MELLIFÈRE

Viti, arbo, maraîchage...
Pour les pollinisateurs

GAMME DEMEVERT

Mélanges et semences
DEMETER sur demande

GAMME CEREVERT

CIPAN – Grandes cultures

GAMME ENSIVERT

Méteils

MATIÈRES PREMIÈRES 100% BIOLOGIQUES

LIVRAISON EN BIG BAG
OU EN CAMION
COMPLET VRAC

Ateliers lait, viandes
et volailles, alimentation
animale, correcteurs azotés,
tourteaux, Mashs,
oléagineux, minéraux,
céréales...

POUR COMMANDER :

+(33) 02 40 23 63 24

sembio@partnerandco.fr

ou directement en ligne sur notre site www.sembio.fr

49 avenue du Général de Gaulle - 44500 LA BAULE

Les producteurs bio

CC du Haut-Poitou

57

Ferme de l'epi curieux

✉ 18 montbertault
86190 Ayrón
T 06 77 88 85 99
@ guichard.reau@gmail.com

Produits : Pains, céréales, farines

Vente : Vente sur 2 marchés : Quinçay, les vendredis 16h30-19h ; Ayrón, les samedis 9h-12h



Le mot de la ferme : Ferme de 15 ha où sont cultivés des blés paysans en rotation avec des légumineuses et un verger de noyers. Les blés sont transformés en farine de meule et en pains au levain cuits dans un four à bois. Vente de pains, pâtisseries et farine fraîche.

58

Ferme de La Bonnellerie

✉ 2 bis route des belletières
86190 Chalandray
T 06 03 90 03 25
@ fermedelabonnellerie@ecomail.fr
Facebook/Bonnellerie

Produits : Produits laitiers, marché bio, viande

Vente : Mercredi 17h30-19h (avril à décembre) ; Ayrón samedi matin et Quinçay vendredi soir Possibilité de commande avec retrait à la ferme



Le mot de la ferme : Depuis 2019, élevage de 50 chèvres poitevines sur 20 ha. Transformation à la ferme en fromages lactiques au lait cru (levains indigènes), tomme et yaourts. Chevreux élevés sous les mères. Vente directe de chevreux et valorisation des réformes.

59

Gaec Gatinais

✉ laumarière
86190 Ayrón
T 06 26 47 21 12
@ gaecgatinais86@gmail.com

Produits : Produits laitiers, oeufs, viande

Vente : Jeudi matin : Neuville du Poitou; vendredi soir (16h30-19h) : Quinçay ; samedi matin (10h-12h) : Ayrón.



Le mot de la ferme : Exploitation agricole familiale qui regroupe une soixantaine de vaches laitières et 150 poules pondeuses nées à la ferme. Alimentation produite à la ferme (pâturage et céréales).

60

L'instant potager

✉ 3 route de chince
86380 Saint-Martin-la-Pallu
T 06 87 19 28 68
@ ouvrard.eric86@gmail.com

Produits : Légumes

Vente : Vendredi 17h-19h



Le mot de la ferme : Exploitation familiale de petite taille. Production de légumes BIO de saison, sans irrigation. Préservation de la biodiversité.

Les producteurs bio

CC du Haut-Poitou

61

La Cheveche

✉ 9 rue des écoles
86380 Saint-Martin-la-Pallu
T 06 37 77 22 43
@ rat.antoine@yahoo.com

Produits : Légumes, céréales

Vente : sur rendez vous et sur commande



Le mot de la ferme : Ferme diversifiée avec production de céréales, légumineuses, vignes et légumes de plein champ, engagée dans la protection de l'environnement avec la plantation de haies.

Vente légumes secs (lentilles, pois cassés, chiches, ail, oignons...)

62

La ferme d'Henryette

✉ 5 la raudière
86190 Latillé
T 06 87 14 22 82
@
lafermedhenryette@gmail.com
Instagram/lafermedhenryette

Produits : Légumes, fleurs, plantes aromatiques, animation et événementiel

Vente : vendredi 16h-18h. Marché Vouillé 86, le samedi matin. Amap vouillé le jeudi soir



Le mot de la ferme : Ferme de 4500 m² en agriculture biologique produisant fleurs coupées, légumes, aromatiques et pleurotes. Nous distribuons nos produits aux professionnels de la restauration et de la fleuristerie ainsi que sur le marché de Vouillé le samedi matin.

63

La ferme des Hiboux

✉ 1 benassay
86470 Boivre-la-Vallée
T 06 32 34 01 30
@ jatiault.damien@orange.fr
www.lafermedeshiboux.com

Produits : Légumes, fruits, oeufs, hébergement, pépinière

Vente : Click & collect à la ferme les mer soirs ; livraison sur certains secteurs (nous consulter) Lavausseau vendredi matin, Montamisé samedi matin, Vivonne samedi matin



Le mot de la ferme : Microferme où nous cultivons des légumes diversifiés en maraîchage sur sol vivant, sans mécanisation. Vente : légumes, fruits, œufs, plants. Préservation de la biodiversité grâce à notre mare, haies, nichoirs, non-travail du sol et diversification.

64

Le jardin des bonnes herbes

✉ 1 la courtille
86190 Quinçay
T 06 73 01 23 53
@ jardin.bonnes.herbes@free.fr
www.jardin-des-bonnes-herbes.fr

Produits : Ateliers, plantes aromatiques, santé

Vente : sur RDV
La Clique Paysanne, Amap Grand'Goule, Amap Vouillé



Le mot de la ferme : Production et transformation de plantes aromatiques et médicinales sur une petite surface en lisière de forêt. Cueillettes sauvages sur zones naturelles (forêt, prairies, zones humides).

Les producteurs bio

CC du Haut-Poitou

65

Le jardin du Chêne

✉ 4 route de jaunay-clan
vendeuvre-du-poitou
86380 Saint-Martin-la-Pallu
T 06 79 74 44 69
@ clelievre7@gmail.com

Produits : Légumes, marché bio, oeufs

Vente : Mercredi à la ferme : 16h30-19h30 ;
Montierneuf à Poitiers le mardi de 16h30 à
19h30 ; Savigny-Lévescault le vendredi
de 17h à 19h.



Le mot de la ferme : Ferme maraîchère bio d'un hectare. Légumes de saison et œufs de nos poules pondeuses bio. Cultures en bio intensif et maraîchage sur sol vivant. Vente à Poitiers, à la ferme et à Savigny-Lévescault.

Les producteurs bio

CC du Pays Loudunais

66

Earl Francis Rouget

✉ 14 rue de serré
86120 Ternay
T 06 46 76 17 59
@ rouget.francis@orange.fr

Produits : Vins et spiritueux

Vente : sur rendez vous
au tour du panier Loudun

Le mot de la ferme : Vins bio Saumur Anjou sur une superficie
de 9 ha en bio depuis 2001



67

Ferme de Chantemerle

✉ 4 lieu-dit chantemerle
86120 Vézères
T 06 46 30 74 60
@ chantemerle.ferme@gmail.com

Produits : Pains, céréales, farines

Vente : Les mardis de 17h30-19h ;
Marchés de producteurs locaux (dates et
lieux changeants) ; AMAP de Richelieu



FERME DE
depuis 8 générations
CHANTEMERLE

Le mot de la ferme : Ferme familiale depuis 8 générations. Production de céréales, de protéagineux et d'oléagineux en Agriculture Biologique. Meunerie et boulangerie paysanne. Panification au levain et cuisson au feu de bois.

Les producteurs bio

CC du Pays Loudunais

69 La noisette de l'Ouest

✉ 8 beaurepaire
86200 Loudun
T 07 60 08 17 61
@ lanoissetedelouest@gmail.com
www.lanoissetedelouest.fr

Produits : Epicerie sucrée, produits transformés, fruits

Vente : Commande par tel et réception sur rdv ; Portes ouvertes 2ème week-end d'octobre.

Le mot de la ferme : Nous avons planté en 2020 près de 7 500 noisetiers en agriculture biologique. C'est à Loudun que nous produisons, récoltons et transformons nos noisettes (pâte à tartiner, crème de noisettes, noisettes torrifiées...).



70 Les Fruitiers Du Haut-poitou

✉ 1 rue du chene ferre
86420 Guesnes
T 06 51 01 00 90
@ lesfruitiersduhautpoitou@posteo.net

Produits : Pépinière (fruitiers, légumes, ou autres)

Vente : Sur rendez-vous

Le mot de la ferme : Pépinière en plein champ produisant tous types d'arbres fruitiers greffés par nos soins. Vendus à la ferme de novembre à mars, racines nues, aux particuliers et aux professionnels. Vergers et haies en cours de plantation pour production de fruits.



• VIENNE AGROBIO •

71 Les jardins de Berthegon

✉ 16 rue du rivaux
86420 Berthegon
T 06 19 82 74 27
@ info@jardinsdeberthegon.com
www.jardinsdeberthegon.com

Produits : Légumes

Vente : Sur commande : les jeudis 17h30-18h30 ; AMAP Les Bios Paniers de Moulière, ADAD de Vilvert (Dissay), Court Circuit (Chasseneuil du Poitou), Les Mains de la Terre (Richelieu), Le Déclit paysan (Châtelleraut)

Le mot de la ferme : Nous avons repris une micro-ferme maraîchère, en bio depuis plus de 30 ans. Nous favorisons un travail minimum du sol et les outils manuels, limitant l'usage de la mécanisation. Notre vente se fait exclusivement à l'échelle humaine et locale.



72 Les tomates de Jacky

✉ 5 rue de la cafinerie
86330 Saint-Jean-de-Sauves
T 06 73 91 35 84
@ lestomatesdejacky@gmail.com

Produits : Légumes

Vente : sur rendez-vous. Marché Vouillé le samedi matin / Poitiers les couronneries dimanche matin

Le mot de la ferme : Productions maraîchères en plein champ, tomates anciennes, pommes de terre, poivrons, aubergines, courgettes, courges, poireaux... mais aussi plants de légumes au printemps ainsi que des plantes aromatiques



• VIENNE AGROBIO •

Les producteurs bio

CC du Pays Loudunais

73

Petiteau Christian

✉ 5 route de la grimaudière
notre dame d'or
86330 La Grimaudière
T 06 23 17 64 02
@ christian.petiteau86@gmail.com

Produits : Céréales

Vente : sur rdv (à fixer par téléphone)

Le mot de la ferme : Ferme diversifiée en légumes secs de plein champ : lentilles vertes, lentilles corail, pois chiche, pois cassés. Oléagineux : tournesol. Autres : blé Khorasan, sarrasin, orge brassicole.



• VIENNE AGROBIO •



74

Sam' Régale

✉ 18 la voyette
86200 Ceaux-en-Loudun
T 05 49 22 40 67
@ samregale@orange.fr

Produits : Fruits, légumes, marché bio

Vente : Marché de Loudun, sous les halles, le mardi matin et le samedi matin pas de paniers

Le mot de la ferme : Ferme d'environ 1 ha de maraîchage diversifié avec 3 serres froides de 200 m². Utilisation prioritaire de semences population. Vente des légumes produits et revente de fruits biologiques de saison dans les halles de Loudun le mardi et le samedi.



• VIENNE AGROBIO •

75

Scea de Saint Landor

✉ 3 rue de la petite fête
86120 Les Trois-Moutiers
T 06 75 13 66 56
@ saintlandor@orange.fr
www.domainesaintlandor.fr

Produits : Vins et spiritueux

Vente : sur rdv - nous contacter

Le mot de la ferme : Vignoble familial BIO de 21 ha en appellation SAUMUR, où l'on cultive le Chenin, le cabernet franc et le chardonnay.



76

Tomat' Ô Champs

✉ 1 rue du stade
86200 Nueil-sous-Faye
T 06 77 10 75 15
@ tomatochamps86@gmail.com

Produits : Légumes, pépinière (fruitiers, légumes, ou autres)

Vente : Vendredi 17h30-19h Chinon le Jeudi matin et Sainte Maure de touraine le Vendredi matin N/A

Le mot de la ferme : Producteur de plants (tomates, aubergines, poivrons, concombres, fraisiers, etc.) issus de variétés populations pendant le printemps. Producteur de tomates anciennes et légumes d'été cultivés en plein champ.



Les producteurs bio

CC du Pays Loudunais

77

Vins François Reverdy

✉ 9 jaumain
86120 Roiffé
T 06 71 29 90 10
@ francois@reverdy.vin
Instagram/fran.reve

Produits : Vins et spiritueux

Vente : Sur rdv uniquement.



• VIENNE AGROBIO •

Le mot de la ferme : Micro vigneron bio.

Éleveur de vins de Loire bio, en biodynamie et éco-conçus.

Chinon, Saumur blanc, Anjou blanc, Sancerre blanc, Quincy, Vin de France rouge.



Les producteurs bio

CA Grand Châtelleraut

78

Earl Cocotte Emoi

✉ 7 la poterie
86100 Senillé-Saint-Sauveur
T 06 40 11 73 50
@ cocotte-emoi@orange.fr
www.cocotteemoi.fr

Produits : Viande, produits transformés

Vente : Lundi au vendredi : 9h-12h ;
14h-19h ; samedi : 18h. Marché BONNES
le premier mercredi du mois



• VIENNE AGROBIO •

Le mot de la ferme : Ferme en production bio de bovins et de porcs. Tout est en vente directe sur la ferme et différents marchés, foires, salons.

Nos produits sont : viande de bœuf, veau et porc et produits transformés de porc et de bœuf, pâté, rillettes, saucissons



79

Gaec de La Mouliere

✉ 4 logerie
86210 Bonneuil-Matours
T 06 81 72 08 07
@ gaecdelamouliere@orange.fr

Produits : Produits laitiers

Vente : jeudi 17h-18h30 avec possibilité
d'observer la traite et samedi 10h-12h



• VIENNE AGROBIO •

Le mot de la ferme : Ferme laitière familiale, 65 vaches à lait sur 180 ha en bio dont 130 ha de prairies.



Les producteurs bio

CA Grand Châtelleraut

80

Gaec Ferme Dana

✉ 5 marçay
86100 Senillé-Saint-Sauveur
T 07 81 86 08 98
@fermedana.martin@gmail.com
cagette.net/fermedana86

Produits : Huiles, viande

Vente : 17h-19h le dernier jeudi du mois ;
Marché Senille Saint Sauveur - dernier
vendredi du mois - 16h à 19h ; 3 amap -
dissay - neuville - Châtelleraut



Le mot de la ferme : Ferme d'une centaine d'ha en polycultures élevage à 7 km de Châtelleraut : prairies naturelles et pâturage tournant pour le troupeau de SALERS, cultures d'oléagineux pour transformation en huile à la ferme.



81

Gaec La ferme de La Croix Blanche

✉ 1 montbrard
86230
Saint-Gervais-les-Trois-Clochers
T 06 64 17 93 22
@gaeccroixblanche@outlook.fr

Produits : Fruits, oeufs, volailles

Vente : Vendredi : 15h30-18h ; Châtelleraut: le
Samedi matin ; Grand Goules, Montamisé,
Locavores, Haut Poitou (Neuville), Mains de la
Terre (Richelieu)



• VIENNE AGROBIO •

Le mot de la ferme : Ferme de 80 ha, nous élevons des volailles (poulets, pintades, canes et volailles festives) toute l'année. Elles sont nourries avec les céréales produites sur la ferme. Nous avons également un verger de pommiers sur 1,5 ha accessible aux volailles.

82

Graines d'olive

✉ 16 chemin de beaupaire
86540 Thuré
T 06 65 06 73 03
@oliviarevisiol@gmail.com

Produits : Pépinière (fruitiers, légumes,
ou autres)

Vente : du lundi au vendredi marché
Châteauneuf à Châtelleraut



Le mot de la ferme : Reproduction de semences paysannes en agriculture biologique à Thuré (86540). Semences potagères, florales et aromatiques. Semences réglementées pour les professionnels : maraîchers/floriculteurs. Vente de plants potagers et fleurs en vrac, au détail.

83

La ferme de Filsoie

✉ 39 filsoie
86100 Senillé-Saint-Sauveur
T 06 78 87 29 62
@filsoie.agri@gmail.com
lafermedefilsoie.sumupstore.com

Produits : Epicerie salée, céréales

Vente : Jeudi 17h-19h Premier week-end
du mois : Coussay / Neuville. Dernier
week-end du mois : St Sauveur /
Châtelleraut / Descartes.



Le mot de la ferme : Ferme de 200 ha en bio. Production et vente directe de pois chiches, lentilles, farines (blé, pois chiches, lentilles), conserves (pois chiches et tartinades).

Les producteurs bio

CA Grand Châtelleraut

84

La ferme de Villebure

✉ 7 villebure
86100 Senillé-Saint-Sauveur
T 06 78 26 86 86
@ tdm9krismanu@gmail.com

Produits : Fruits, légumes

Vente : 16h30 à 19h de juin à septembre.
Marchés Saint Sauveur, Pleumartin,
Coussay les bois, La Roche Posay



• VIENNE AGROBIO •

Le mot de la ferme : La ferme de Villebure produit des fruits, petits fruits et légumes bio, en frais et surgelés.

85

La ferme du Vieux Poitiers

✉ 16 rue des berthons
86530 Naintré
T 06 41 99 28 75
@ damien.bernier45@orange.fr

Produits : Légumes, produits transformés, boissons non alcoolisées

Vente : Commandes via Messenger et SMS.
Récupération sur la ferme ou ces marchés :
Cenon sur Vienne le jeudi 11h-12h30 ; Thuré
Besse le vendredi 16h-19h ; Châteauneuf et
Châtelleraut le samedi



Le mot de la ferme : Ferme de 13 ha produisant des légumes et fruits de saison en plein champ, et des céréales pour nourrir les volailles. Présence de haies et d'agroforesterie. Vente de fruits et légumes frais ou transformés.

86

La gourmandise du poitou

✉ 9 rue des gâteaux
86380 Ouzilly
T 05 49 19 13 46
@ contact@lagourmandisedupoitou.com
Facebook/lagourmandisedupoitou

Produits : Fruits, légumes

Vente : Juillet à Septembre, du lun
au ven 10h-12h30 et 16h-18h30,
Sam 9h-13h



LA GOURMANDISE
PRODUCTEUR DEPUIS 1960

Le mot de la ferme : Producteur de melons depuis 1960, engagé dans la bio depuis 2007. Cultivés sur des sols argilo-calcaires, nos melons profitent d'un terroir exceptionnel, bénéficiant d'un climat qui leur assure une chair ferme, juteuse, chargée d'arômes particuliers.

87

Le Ressort

✉ 10 rue denis papin
86530 Naintré
T 06 11 01 54 91
@ maraichage@leressort-ebe.fr
www.leressort-ebe.fr

Produits : Légumes

Vente : Mar au Ven : 10h-12h30 ; 13h30-16h30.
A récupérer sur nos 3 pôles (voir site web)
Marché de Châteauneuf / Châtelleraut /
Samedi matin



Le mot de la ferme : Activité de maraichage biologique dans le cadre d'une Entreprise à But d'Emploi (EBE). Hébergés par le lycée agricole de Thuré (86540), production de légumes diversifiés toute l'année (8000m² en plein champ + 500m² serre).

Les producteurs bio

CA Grand Châtelleraut

88

Lecamp Emmanuel

✉ 20 le marchais durand
86450 Chenevelles
T 06 83 45 25 77
@ manuapi86@free.fr

Produits : Miel et produits de la ruche

Vente : Nous contacter par tel

Le mot de la ferme : Ferme de 250 ruches en BIO



89

Les porte-graines

✉ 3 marcaay,
86100 Senillé-Saint-Sauveur
T 06 75 67 21 24
@ lesportegraines@ecomail.fr

Produits : Pépinière (fruitiers, légumes, ou autres)

Vente : Lors des portes ouvertes

Le mot de la ferme : Productrice de semences paysannes de légumes, aromatiques et fleurs vendues sur le site de Germinance.



• VIENNE AGROBIO •

90

Les sables

✉ 88 route des moreaux
86270 La Roche-Posay
T 06 72 28 84 54
@ ferme-les-sables@protonmail.com

Produits : Produits laitiers, viande

Vente : Pas de vente à la ferme. Uniquement sur le site Déclic Paysan ; AMAP : Châtel, Court Circuit, ADAB Vîlvert, Les bio-paniers de Moulière, Les Cagouillères, L'échoppe

Le mot de la ferme : La Poitevine est une race locale, son lait est d'une qualité supérieure. Les chèvres pâturent, le reste de la ration est cultivé à la ferme. Le lait est transformé en fromages, yaourts... Les chevreaux sont élevés sous les mères.



• VIENNE AGROBIO •

91

Michaud Francois

✉ 2 la ferrandière, 86540 Thuré
T 06 23 83 44 29
@ francois.michaud0539@orange.fr

Produits : Céréales, farines

Vente : Les vendredis sur rdv Déclic paysan / Châtelleraut / Chaque vendredi Déclic paysan

Le mot de la ferme : Ferme disposant de haies et d'agroforesterie pour protéger le sol et le climat, cultivant des céréales, oléagineux, protéagineux et légumineuses fourragères. Transformation des céréales en farines (blé, seigle, sarrasin, sorgho) et semoule de maïs.



92

Micro-ferme des Châtaigniers

✉ 791 route de l'etang, lieu-dit les châtaigniers, 37160 Buxeuil
T 06 23 34 65 62
@ leschataigniers86@gmail.com
www.microfermedeschataigniers.fr

Produits : Légumes, Miel et produits de la ruche

Vente : mercredi 17h30-20h paniers bio uniquement

Le mot de la ferme : La ferme des Châtaigniers, engagée depuis 2013 dans une démarche de permaculture, propose des paniers de légumes bio tous les mercredis, sur abonnement ou éventuellement sur commande.



Les fruits et légumes de saison



Janvier

Légumes

Ail, Betterave, Blette, Brocoli, Carotte, Céleri, Chou-fleur, Chou, Chou-de-Bruxelles, Courge, Crosne, Échalote, Endive, Épinard, Mâche, Navet, Oignon, Panais, Poireau, Pomme de terre, Potimarron, Potiron, Radis noir, Salsifi, Topinambour

Fruits

Kiwi, Noix, Poire, Pomme



Février

Légumes

Ail, Betterave, Blette, Brocoli, Carotte, Céleri, Chou-fleur, Chou, Chou-de-Bruxelles, Courge, Crosne, Échalote, Endive, Épinard, Fenouil, Frisée, Mâche, Navet, Oignon, Panais, Poireau, Pomme de terre, Potimarron, Potiron, Radis noir, Rutabaga, Salsifi

Fruits

Kiwi, Poire, Pomme

Mars

Légumes

Asperge, Betterave, Blette, Carotte, Céleri, Chou-fleur, Chou, Endive, Épinard, Navet, Oignon blanc, Panais, Poireau, Pomme de terre, Potimarron, Potiron, Radis noir, Radis rose

Fruits

Kiwi



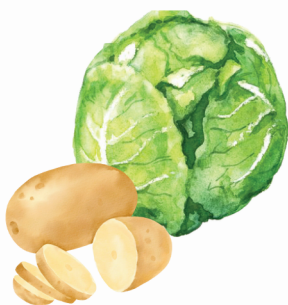
Avril

Légumes

Aillet, Asperge, Betterave, Blette, Carotte, Céleri, Chou-fleur, Chou, Endive, Épinard, Navet, Oignon blanc, Petit pois, Poireau, Pomme de terre primeur, Radis noir, Radis rose, Salade

Fruits

Kiwi



Mai

Légumes

Ail, Aillet, Artichaut, Asperge, Aubergine, Betterave, Blette, Carotte, Céleri branche, Chou-fleur, Chou, Concombre, Courgette, Épinard, Fenouil, Fève, Navet, Oignon blanc, Petit pois, Poireau, Pomme de terre, Radis rose, Salade

Fruits

Cerise, Fraise, Rhubarbe



Juin

Légumes

Ail, Aillet, Artichaut, Aubergine, Betterave, Blette, Brocoli, Carotte, Céleri branche, Chou-fleur, Chou, Concombre, Courgette, Échalote, Épinard, Fenouil, Fève, Haricot vert, Navet, Oignon sec, Petit pois, Poireau, Pomme de terre primeur, Radis rose, Salade, Tomate

Fruits

Cassis, Cerise, Fraise, Framboise, Pêche, Prune



AQUA TECHNIQUES

SPÉCIALISTE DU TRAITEMENT NATUREL DE L'EAU DEPUIS 1990

*Agissons
pour la planète !*



**2 CARTOUCHES DE FILTRATION
= 2 000 BOUTEILLES EN PLASTIQUE EN MOINS**



**Le filtre à gravité
British Berkefeld®
est le seul filtre
à gravité au monde
à être certifié NSF®*.**



Un purificateur d'eau en acier,
un moyen simple et efficace
de disposer d'une eau pure.

* BB2 NSF 42-53-372-401



**VOIR LA
CERTIFICATION**

Découvrez les solutions
Aqua Techniques,
le spécialiste
des purificateurs
et des filtres à eau :

UNE EAU PURE UNE VIE SAINE

15, chemin de Calas - 82200 MOISSAC
05 63 04 45 67 - contact@aqua-techniques.fr



Retrouvez tous nos produits sur
www.aqua-techniques.fr



Juillet

Légumes

Ail, Artichaut, Aubergine, Betterave, Blette, Brocoli, Carotte, Céleri, Chou-fleur, Chou, Concombre, Courgette, Échalote, Épinard, Fenouil, Fève, Haricot vert, Mais doux, Navet, Oignon sec, Petit pois, Poireau, Poivron, Pomme de terre, Potimarron, Radis rose, Salade, Tomate

Fruits

Abricot, Brugnon, Cassis, Cerise, Figue, Fraise, Framboise, Groseille, Melon, Mûre, Myrtille, Nectarine, Pêche, Poire, Prune



Août

Légumes

Ail, Artichaut, Aubergine, Betterave, Blette, Brocoli, Carotte, Céleri, Chou-fleur, Chou, Concombre, Courgette, Échalote, Épinard, Fenouil, Fève, Haricot vert, Mais doux, Navet, Oignon blanc, Oignon sec, Petit pois, Poireau, Poivron, Pomme de terre, Potimarron, Potiron, Radis rose, Salade, Tomate

Fruits

Abricot, Figue, Fraise, Framboise, Melon, Mirabelle, Mûre, Myrtille, Pastèque, Pêche, Poire, Prune

Septembre

Légumes

Ail, Artichaut, Aubergine, Betterave, Blette, Brocoli, Carotte, Céleri, Chou-fleur, Chou, Chou de Bruxelles, Concombre, Courge, Courgette, Échalote, Épinard, Fenouil, Haricot à écosser, Haricot vert, Mais doux, Navet, Oignon sec, Petit pois, Poireau, Poivron, Pomme de terre, Potimarron, Radis, Salade, Tomate

Fruits

Coing, Figue, Framboise, Melon, Mirabelle, Mûre, Myrtille, Noix fraîche, Pastèque, Pêche, Poire, Pomme, Prune



Octobre

Légumes

Ail, Artichaut, Aubergine, Betterave, Blette, Carotte, Céleri, Chou-fleur, Chou, Chou de Bruxelles, Concombre, Courge, Courgette, Échalote, Épinard, Fenouil, Haricot à écosser, Haricot vert, Mais doux, Navet, Oignon sec, Petit pois, Poireau, Pomme de terre, Potimarron, Radis, Salade, Tomate

Fruits

Châtaigne, Coing, Figue, Framboise, Myrtille, Noix fraîche, Pêche de vigne, Poire, Pomme, Raisin



Novembre

Légumes

Ail, Artichaut, Betterave, Blette, Brocoli, Carotte, Céleri, Chou, Chou de Bruxelles, Courge, Échalote, Endive, Épinard, Fenouil, Navet, Oignon sec, Panais, Poireau, Pomme de terre, Radis, Salade

Fruits

Châtaigne, Coing, Kiwi, Noix, Poire, Pomme, Raisin

Décembre

Légumes

Ail, Betterave, Blette, Brocoli, Carotte, Céleri, Chou-fleur, Chou, Chou de Bruxelles, Courge, Échalote, Endive, Épinard, Mâche, Navet, Oignon, Panais, Poireau, Pomme de terre, Potiron, Radis

Fruits

Châtaigne, Kiwi, Noix, Poire, Pomme



**AU PLUS
PRÈS
AU PLUS
FRAIS!**



Leopold

Joyeusement BIO, sincèrement humain :)

3 magasins BIO dans la Vienne

POITIERS CENTRE 20/22 rue Magenta

POITIERS EST 3 rue de Châlons

SAINT-BENOÎT 50 av. du 11 novembre

Aussi en ligne ! Click & collect & livraison sur leopold.fr

Les producteurs et productrices bio de la Vienne qui vendent en direct vous remercient de l'intérêt que vous portez à l'agriculture biologique locale !

En faisant le choix de consommer bio et local, vous affirmez votre soutien à une agriculture éthique et cohérente qui protège l'environnement, qui respecte la santé des humains comme des animaux, qui soit rémunératrice pour les producteurs.

Bonnes dégustations !



● **VIENNE AGROBIO** ●

**ASSOCIATION DE DÉVELOPPEMENT
D'UNE AGRICULTURE BIOLOGIQUE DURABLE,
SOLIDAIRE ET COHÉRENTE EN VIENNE**

Agropôle – 2133 route de Chauvigny
86550 Mignaloux Beauvoir

Téléphone : 05 49 44 75 53

Mail : viennegrobio@orange.fr

www.bionouvelleaquitaine.com



Cofinancé par
l'Union européenne



RÉGION
**Nouvelle-
Aquitaine**


**RÉPUBLIQUE
FRANÇAISE**
*Liberté
Égalité
Fraternité*

eau
GRAND SUD-OUEST
AGENCE DE L'EAU ADOUR-GARONNE



**PRÉFET
DE LA RÉGION
NOUVELLE-AQUITAINE**
*Liberté
Égalité
Fraternité*