



• AGROBIO 87 •

LE GUIDE *du manger*

BIO & **LOCAL**

en Haute-Vienne

2026
2027



La
Bio
— nous —
rassemble

Biocoop rassemble plus de 740 magasins bio autour d'un objectif commun : le développement de l'agriculture biologique dans un esprit d'équité et de coopération.

Biocoop défend une bio paysanne et privilégie dès que possible la proximité. Les 5 magasins Biocoop de la Haute-Vienne vous proposent un très large choix de produits locaux, répondant à un cahier des charges rigoureux.

LES MAGASINS BIOCOOP PRÈS DE CHEZ VOUS !

biocoop

| L'Aubre
87000 LIMOGES
337, rue François Perrin
05 19 08 01 87

biocoop

| Feytiat
87220 FEYTIAT
2, avenue Martial Valin
05 55 08 43 78

biocoop

| Saint Junien
87200 SAINT-JUNIEN
Impasse du Pavillon
05 55 01 35 09

biocoop

| Saint-Yrieix
875000 ST-YRIEIX-LA-PERCHE
44, av. du Général de Gaulle
05 55 32 90 47

biocoop

| Uzurat
87280 LIMOGES
1, rue Pierre Michaux
05 44 22 94 90

www.biocoop.fr

Sommaire

- 4 Qui sommes-nous ?
- 6 La bio, c'est quoi ?
- 8 Comment répondre avec tact aux bio-sceptiques ?
- 10 Les chiffres de la bio
- 12 Les labels complémentaires
- 14 Où trouver des produits bio et locaux ?
- 16 Les points de vente en Haute-Vienne
- 19 Les associations de paniers bio
- 21 Légende des pictogrammes
- 22 Les producteurs bio
- 53 Les fruits et légumes de saison



• BIO NOUVELLE-AQUITAINE •



Editeur :

Bio Nouvelle-Aquitaine, 322 Bd Jean Jacques Bosc, 33130 Bègles
T. 05 56 81 37 70

Directeur de publication : Guy MOREAU

Régie de publicité :

Alterrenat Presse, 1400 Route de saint Michel, 82120 Castéra Bouzet
T. 05 63 94 15 50

Date de publication : Avril 2026



Qui sommes-nous ?



• **AGROBIO 87** •

Agrobio 87 est le Groupement d'Agriculture Biologique haut-viennois.

Notre structure apaisante accompagne les fermes, renforce le lien entre grand public, collectivités, associations et producteurs/trices, enrichit les connaissances agronomiques locales, expérimente collectivement sur le terrain et soutient les politiques publiques pour dynamiser notre territoire (circuits courts, ordonnances vertes, approvisionnement des cantines).

Nous sommes engagés pour protéger la biodiversité, la santé publique et la pérennité des fermes bio.

Parmi nos événements, retrouvez-nous lors de la Foire bio Coccinelles&Cie, du Mois de la Bio, de la Semaine Pour les Alternatives aux Pesticides et bien d'autres.

Nos principales missions



Accompagner les agriculteurs

Nous guidons les agriculteurs dans leur transition vers l'AB et les porteurs de projet vers l'installation. Nous proposons des formations, des conseils techniques et facilitons les échanges de savoir-faire.



Expérimenter et innover

Nous développons des projets d'expérimentation et collaborons avec les acteurs de la recherche. Nous informons les agriculteurs via nos publications et événements.



Défendre les intérêts des agriculteurs

Nous représentons et défendons les intérêts des agriculteurs bio auprès des pouvoirs publics et de la profession agricole. Nous mobilisons nos partenaires et les citoyens pour soutenir la transition agricole et alimentaire.



Structurer les filières

Nous travaillons à structurer les filières bio de la production à la distribution, en veillant à ce que les producteurs soient rémunérés équitablement.



Soutenir les politiques publiques

Nous accompagnons les collectivités via l'élaboration de projets de territoire favorisant la bio, dynamisant l'économie locale et la promotion d'une alimentation saine et respectueuse de l'environnement.

Plus que jamais, la bio a besoin de soutien !

*En rejoignant notre réseau
en tant qu'adhérent.e, vous contribuez ...*

Au développement d'une agriculture respectueuse des hommes et du vivant

Notre équipe œuvre au quotidien pour développer et défendre la bio avec :

- Des conseils et appuis personnalisés
- Des formations au plus près des besoins du terrain
- Des expérimentations et innovations
- Des newsletters d'informations
- Des bulletins techniques

À la vie associative

- Des rencontres et du réseautage
- Un lieu de construction collective au service d'une agriculture paysanne
- Le développement et la promotion de la bio à échelle locale

À la défense des droits des agriculteurs bio

Grâce au réseau FNAB, les agriculteurs bio bénéficient du Crédit d'impôt bio, ainsi que d'une représentation forte dans les instances nationales.



Scannez-moi !

Rejoignez-nous en tant
qu'adhérent.e sur
www.helloasso.com



La bio, c'est quoi ?

L'agriculture biologique est un mode de production qui recourt à des pratiques culturales et d'élevage respectueuses de l'homme et de l'environnement.

L'agriculture biologique, c'est aussi le seul signe officiel de qualité agricole à garantir une obligation de moyens à mettre en œuvre pour préserver l'environnement et ses ressources.

Tous les acteurs de la filière – producteurs, transformateurs, distributeurs et importateurs – doivent respecter un règlement harmonisé au niveau européen.

L'IFOAM (Fédération internationale des acteurs historique de l'agriculture biologique) définit 4 grands principes de l'agriculture bio :



L'écologie



La santé



Le soin



L'éthique



Un cahier des charges exigeant

L'agriculture biologique se réfère à un **cahier des charges** européen, dont les principes sont notamment :

- L'interdiction des produits chimiques de synthèse (engrais, fongicides, insecticides, herbicides),
- L'interdiction des OGM (Organismes Génétiquement Modifiés).

Le respect du bien-être animal est un autre élément majeur de la réglementation bio : accès en plein air obligatoire pour les animaux, espace suffisant, mutilation interdites, nourriture bio (le plus souvent issue de la ferme), etc.

Des contrôles réguliers

Pour veiller au respect de ce cahier des charges, les fermes et les entreprises bio sont **contrôlées** par un organisme certificateur (OC) **indépendant au moins une fois par an**, mais aussi par **contrôles inopinés**. En France, 9 OC sont actuellement habilités pour effectuer ces contrôles stricts et systématiques sur les lieux de production et de transformation.

Ces organismes effectuent également des **prélèvements** et **analyses** pour vérifier la non utilisation de produits chimiques ou d'OGM.

Comment identifier un produit bio ?

Les produits bio sont reconnaissables par le **logo Eurofeuille** (label de l'Union Européenne obligatoire), éventuellement accompagné du **logo AB** (label français optionnel).

La bio, en quelques mots ...



Pas de chimie
de synthèse

Plus d'emploi
sur les fermes



Le mode de
production
le plus contrôlé



+30%
de biodiversité
sur les fermes



Préserve
la qualité
de l'eau

Respect du
bien-être animal



**Une filière solidaire
et équitable**



**Organisme Certificateur
intervenant en Agriculture
Biologique sur l'ensemble
du Sud-Ouest**

Les Alizés - 70, Av. Louis Sallénave
64000 PAU
05 59 02 35 52
accueil@certisud.fr

www.certisud.fr



**ECOBIO
MATÉRIAUX**

MATÉRIAUX DE CONSTRUCTION ÉCOLOGIQUES

DISTRIBUTION SUR LE LIMOUSIN,
DORDOGNE, LOT ET LIMITOPHES

Fibres de bois



Liège



Chanvre



Peinture

Isolation

Finition

**GAMME COMPLÈTE DE MATÉRIAUX
SAINS ET NATURELS :**
ISOLATION, PEINTURES,
PARQUETS, OSB, CHAUX, TERRE...

87220 FEYTIAT - LIMOGES
2, rue Fernand Malinvaud
05 55 30 64 57
contact87@ecobiomateriaux.fr

www.ecobio-materiaux.fr

Comment répondre avec tact aux bio-sceptiques ?

Consommateurs bio, nous sommes parfois démunis face à nos amis peu convaincus par l'agriculture biologique... Vous trouverez dans ce **petit argumentaire** quelques réponses aux **idées reçues** qui ont la vie dure...

On n'est jamais sûr qu'un produit bio soit bio !



Et s'il suffisait d'acheter le label ? Heureusement, en Europe et en France en particulier, il existe des **normes et des organismes de certification indépendants** qui s'efforcent de garantir l'**authenticité** des produits biologiques. Ces contrôles sont effectués sur **toute la chaîne** (bâtiments, cultures, comptabilité...) au **minimum une fois par an** et parfois davantage avec des « **contrôles surprise** ». C'est le **seul** mode de production agricole qui soit autant et aussi bien contrôlé !

La bio exclut le recours aux **pesticides chimiques de synthèse**, mais autorise des « pesticides naturels ». Ces produits ont l'avantage de se dégrader plus vite, on en retrouve donc peu de traces dans les aliments. Autant que possible, les producteurs bio privilégient les **alternatives** (rotations, association de plantes, purins...). Le cuivre, notamment utilisé en viticulture, est le produit le plus controversé car ne se dégradant pas dans les sols. N'oublions pas cependant que l'agriculture **conventionnelle** reste la **première utilisatrice de cuivre**. En Dordogne, où plus de 20 % du vignoble est en bio¹, les viticulteurs expérimentent des **alternatives pour réduire leurs dosages**.



En bio aussi il y a des produits nocifs !

L'agriculture bio ne peut pas nourrir le monde !



Il faut **changer les comportements**, pas les rendements !

Nous pourrions obtenir d'importantes quantités de nourriture supplémentaires sans produire plus en **réduisant le gaspillage alimentaire** (plus d'un tiers de la production est jetée²), et en **réduisant notre consommation de viande**, dont la production est très gourmande en surface agricole.

Produire en bio coûte plus cher, c'est vrai. Les contrôles, les semences bio, l'alimentation des animaux, les apports en matière organique et une main d'œuvre plus importante représentent des **charges plus élevées**. S'ajoutent à cela des **rendements souvent moins importants**.

Mais **manger bio sans se ruiner** c'est possible ! Par exemple, acheter **directement au producteur** pour éviter les marges des intermédiaires (vous tenez le bon outil entre vos mains !), **consommer de saison**, cuisiner les **produits bruts**...

Par ailleurs, les aliments non bio sont **plus coûteux** qu'on ne le pense. Leur prix n'intègre pas les coûts supportés par les **impôts des contribuables** : santé, dégâts environnementaux, traitement de l'eau...

De plus, manger bio n'est pas un luxe, mais c'est une façon de **changer ses habitudes alimentaires**, pour aller vers une façon de se nourrir **plus saine, meilleure pour soi** et pour la planète.



Attention, ce n'est pas aussi simple ! Effectivement, l'impact carbone du déplacement est moins important en achetant à proximité, mais le « **local** » **seul n'apporte aucune garantie** sur le mode de production, qui représente à lui seul **57 % du bilan carbone d'un produit**³. Si on se soucie des émissions de gaz à effet de serre, il faut considérer **l'ensemble du système**.

En conventionnel :

- L'alimentation de la plupart des animaux d'élevage est importée, avec du soja dont la culture déforeste l'Amazonie notamment ;
- Les émissions de gaz à effet de serre liées à la fabrication et à l'utilisation des engrais chimiques sont considérables. Par exemple, en grandes cultures, elles représentent 70 à 80 % des émissions totales des exploitations⁴.

1. L'Agence Bio, observatoire de la bio

2. Rapport « Global food losses and food waste », FAO, mai 2011


3. « Consommer local, les avantages ne sont pas toujours ceux que l'on croit », le point sur n°158, mars 2013, Commissariat général au développement durable www.developpement-durable.gouv.fr

4. L'agriculture biologique pour nourrir l'humanité, Jacques Caplat, Éditions Actes Sud

Les chiffres de la bio

La bio en Haute-Vienne en 2024

584
FERMES
engagées
EN **BIO**

soit 
17%
DES FERMES
du département

27818
hectares
EN BIO ET EN
CONVERSION

soit
10%
DE LA SURFACE
AGRICOLE
du département



La bio en Nouvelle-Aquitaine en 2024



8896
FERMES
engagées
EN **BIO**



Région de France

en nombre
DE FERMES
et en surface

340569
hectares
EN BIO ET EN
CONVERSION
soit

9% DE LA SURFACE
AGRICOLE
de la région

Semences 100 % BIO pour jardiniers et maraîchers



Créateur de lien entre la Terre et les Hommes depuis 2002



Les labels complémentaires



L'agriculture biodynamique

Demeter est la **marque internationale** de certification de l'**agriculture biodynamique**, présente dans plus de 60 pays. La biodynamie est une méthode de production biologique dont l'objectif est de renforcer la **fertilité des sols** et la **vitalité des plantes et des animaux**, notamment via l'utilisation de préparations à base de plantes et de minéraux.

→ www.demeter.fr



L'agroécologie paysanne

La marque associative **Nature & Progrès** garantit des produits alimentaires et cosmétiques **respectueux de l'environnement, des hommes et des animaux**. Elle s'appuie sur ses propres cahiers des charges et l'engagement de ses adhérents au travers d'une charte.

→ www.natureetprogres.org



Pour une bio plus exigeante

Bio Cohérence est une marque française de filière qui certifie, du champ à l'assiette, une **agriculture biologique engagée dans une démarche sociale et environnementale**. Son cahier des charges vise à **compléter la réglementation officielle bio** en y ajoutant des spécificités techniques, économiques et sociales supplémentaires et garantir ainsi des produits bio répondant à des **critères exigeants**.

→ www.biocoherence.fr



Les producteur·rices aux manettes

En complément du règlement bio, **la FNAB a construit un cahier des charges mettant l'accent sur des enjeux environnementaux et sociaux fondamentaux** et encore peu pris en compte dans d'autres démarches.

Pourquoi ce label ?

- Un moyen de faire connaître et communiquer sur nos pratiques
- Une garantie fiable, audité chaque année par un organisme de contrôle indépendant
- Une démarche de progrès pour continuer à faire évoluer nos pratiques dans le temps

→ www.fnab.org/un-label-paysan/



Semences de culture biologique

*Les producteurs et productrices du Biau Germe vous proposent des graines **potagères, florales, d'aromatiques et d'engrais verts**. Elles sont 100 % reproductibles et produites sur nos 12 fermes du Lot et Garonne.*

Vente en ligne aux jardiniers
et maraîchers

www.biaugerme.com

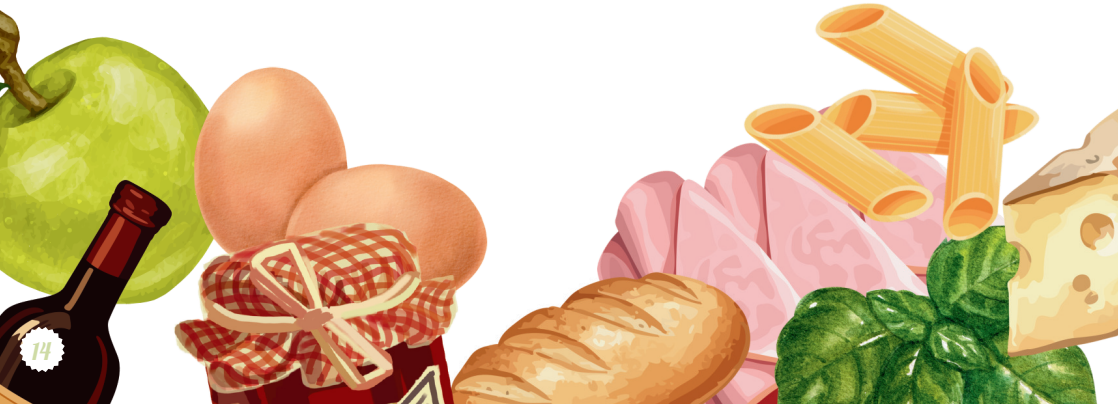


Le **biau Germe** 

Semences paysannes depuis 1981

Où trouver des produits bio et locaux ?

Il existe divers circuits de commercialisation permettant aux producteurs bio de la Vienne de vendre leurs produits.



VOTRE FOURNISSEUR D'ÉLECTRICITÉ EN NOUVELLE-AQUITAINE

Proche de chez vous !



*Energie d'ici, fournisseur d'électricité 100% locale &
100% renouvelable, créé par des producteurs indépendants.*



**ÉNERGIE
D'ICI**

Votre électricité à la source !

ET SI VOUS OPTIEZ POUR :

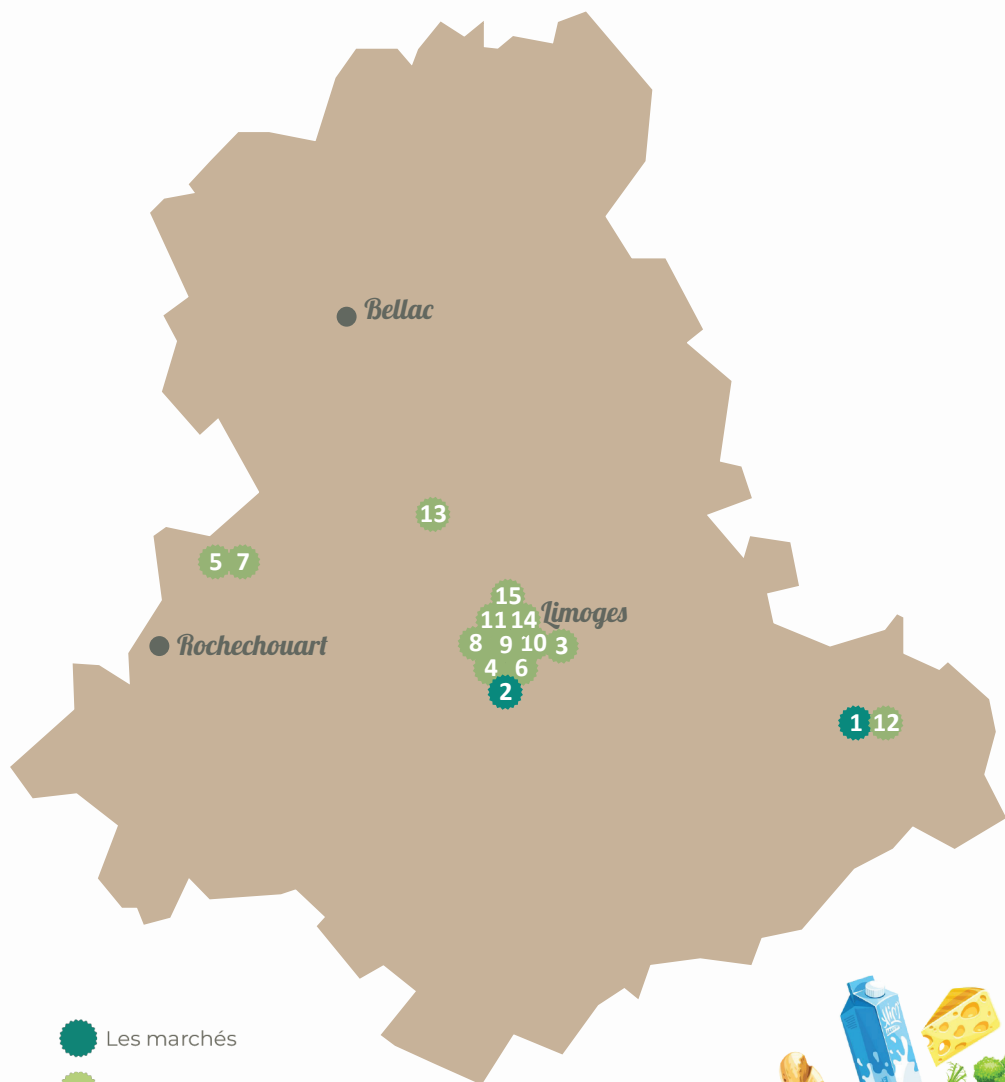
- *Un prix compétitif*
- *Une électricité direct producteur*
- *Une offre simple et claire*
- *La proximité du service*

CONTACTEZ-NOUS :

☎ 05 64 27 04 88 ✉ adhesion@energiesdici.fr 🌐 energiesdici.fr →



Les points de vente en Haute-Vienne



- Les marchés
- Les magasins



Les marchés, où trouver du bio :

1 **Marché d'Eymoutiers**
Samedi matin
87120 EYMOUTIERS

2 **Marché de la Place Marceau**
Samedi 07:00 - 12:00
87000 LIMOGES

Les magasins, où trouver du bio :

3 **Biocoop Feytiat**
87220 FEYTIAT

4 **Biocoop L'Aubre**
87000 LIMOGES

5 **Biocoop Saint-Junien**
87200 SAINT-JUNIEN

6 **Biocoop Uzurat**
Lundi au samedi : 9:30 - 19:00
1 Rue Pierre Michaux, ZI NORD
87280 LIMOGES

www.biocoop-uzurat.com

7 **La Maison Fleurance**

8 Rue Gabriel Péri
87200 SAINT-JUNIEN

www.accord-bio.fr/magasin-bio/saint-junien/la-maison-fleurance

8 **La Vie Claire Landouge**
Lundi au samedi : 08:30 - 19:30
Dimanche 09:00 - 12:30
86 Rue Abbé Pierre
87100 LIMOGES

www.magasins.lavieclaire.com/lavieclaire/fr/store/france/nouvelle-aquitaine/haute-vienne/limoges/limoges-abbé-pierre/18702

Les magasins, où trouver du bio :

9 La Vie Claire Limoges Centre

Mardi au samedi : 09:30 - 13:00 /
14:00 - 19:00

1 Place du Poids Public
87000 LIMOGES

www.magasins.lavieclaire.com/lavieclaire/fr/store/france/nouvelle-aquitaine/haute-vienne/limoges/limoges-poids-public

10 Le grand panier bio

Lundi au samedi : 09:30 - 19:00

2 Rue de Montlhéry
87000 LIMOGES

www.grandpanierbio.bio/magasin/le-panier-bio-limoges-rue-de-montlhery

11 Le marché de Léopold

Lundi au samedi : 9:30 - 19:15

Zone commerciale de Boisseuil
87110 LE VIGEN

www.leopold.fr/les-magasins/13

12 Le Temps des Cerises

Mardi au samedi : 9h30-13h00 /
15h30-19h00

3 Rue des Ursulines
87120 EYMOUTIERS

www.epicerie-itinerante.fr

13 PAIN DES HAMEAUX

1 DOMAINE DE MEYGEAS
87510 NIEUL

14 Saveurs Fermières Limoges Centre

Mardi au vendredi : 09:00 - 13:00 /
15:00 - 19:00 - Samedi 8:30 - 12:30

38 Rue de la Mauvendièrre
87100 LIMOGES

www.saveurs-fermieres.fr

15 Saveurs Fermières Limoges Nord

Mardi au jeudi : 09:00 - 13:00 15:00 - 19:00 ;
Vendredi 9:00 - 19:00 ; Samedi 8:30 - 12:30

10 Rue de la céramique
87100 LIMOGES

www.saveurs-fermieres.fr

Les associations de paniers bio

Association de paniers et amap

Les associations et AMAP (Association pour le Maintien d'une Agriculture Paysanne) ont pour objectif de **créer un lien direct de proximité entre les consommateurs et les agriculteurs**.

Elles proposent **des paniers de produits de saison** (fruits, légumes, produits laitiers, pain, viande...) aux consommateurs qui adhèrent à l'association.



Les associations de paniers bio

1 AMAP de Feytiat

Produits : 100% AB

Mardi 18:00 - 19:00

87220 FEYTIAT

[Facebook/amapdefeytiat](https://www.facebook.com/amapdefeytiat)

2 La chouette AMAP

Produits : 100% AB

Jeudi 17:15 - 19:00

5 Rue Jacques Brel
87100 LIMOGES

www.watery-bearberry-21b.notion.site/Bienvenue-la-chouette-Amap-8635569525b54b06980810e7b4587b59

3 La main au panier

Produits : 100% AB

Mercredi 18:00 - 19:00

53 Avenue du Général de Gaulle
87400 SAINT-LEONARD-DE-NOBLAT

www.mainaupanier.fr

4 La termitière

Produits : 100% AB

140 Chemin des Cailloux
87170 ISLE

www.coopcircuits.fr/la-termitiere

5 Le temps des cerises

Produits : TOUT 100% AB

Jeudi

87470 PEYRAT-LE-CHATEAU

www.epicerie-itinerante.fr

Les producteurs bio

Légendes des pictogrammes

Légumes



Fruits



Pain

Céréales, farines,
huiles



Volailles



Viande



Produits laitiers



Plantes
aromatiques



Epicerie
salée



Vins



Bières



Animation et
événement



Epicerie
sucrée



Œufs



Semences
et plants



Hébergement



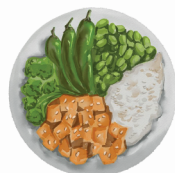
Miel
et produits
de la ruche

Boissons
sans alcool



Cosmétiques
et produits
d'entretien

Restauration



Les producteurs bio

CC Ouest Limousin

1

Earl Les Vergnes

✉ 4 les vergnes
87440 La Chapelle-Montbrandeix
T 06 71 61 04 28
@ vincent.crtin@gmail.com

Produits : Produits laitiers

Vente : Mardi 17h-18h30
Piégut-Pluviers le mercredi matin



Le mot de la ferme : Élevage paysan d'une trentaine de chèvres pâturant, avec transformation fromagère diversifiée.

2

Ferme de La Pagénie

✉ 11 la pagenie
87310 Gorre
T 06 86 75 62 04
@ fermedelapagenie@yahoo.fr
fermedelapagenie.wordpress.com

Produits : Produits laitiers

Vente : Mercredi ; Vendredi et Samedi
17h-19h / PANAZOL : Tous les dimanches
matin



Le mot de la ferme : Ferme de 30 ha (pâtures, céréales, bois), 2 associé.e.s, 60 chèvres en lactation continue, vente à la ferme de produits laitiers diversifiés (lactiques frais et affinés en différents formats, yaourts, faisselles, tomme, type camembert et type féta).

3

Ferme de Laubanie

✉ 1 laubanie
87150 Saint-Bazile
T 06 76 96 26 46
@ gaecdelaubanie@mailo.com
www.fermedelaubanie.fr

Produits : Pains, viande

Vente : Mercredi et Vendredi :
16h30-18h30 ; Cussac : jeudi matin ;
St Junien : samedi matin



Le mot de la ferme : Nous sommes installés sur une petite ferme en élevage de vaches limousines et culture de céréales pour la fabrication de pains au levain, cuits au feu de bois. Nous vendons à la ferme et sur les marchés de Cussac (jeudi matin) et Saint-Junien (samedi matin).

4

Hélène & Les Bourgeons

✉ 4 le mas buisson
87310 Gorre
T 06 66 59 30 18
@ helene.doremus@gmail.com

Produits : Fleurs

Vente : sur RDV
Paniers libres à St Yrieix-sous-Aixe



Le mot de la ferme : Ferme florale qui propose des fleurs fraîches et séchées, locales et de saison, de mars à novembre. Production en lien avec le vivant et dans le plus grand respect de l'environnement.

Les producteurs bio

CC Ouest Limousin

5

La chèvrerie de la Peytavigne

✉ La Peytavigne
87230 Champsac
T 06 66 25 53 75
@ jf.chapelier97@gmail.com
Facebook : chevrerie delaPeytavigne

Produits : Produits laitiers, hygiène et santé

Vente : à partir de début avril sur RDV, Mercredi 17:00-18:30; Samedi 10:30-12:00



Le mot de la ferme : Petite chèvrerie à taille humaine privilégiant le bien-être animal (pâturage, chevrettes élevées sous la mère...), sous mention Nature et Progrès. Production de fromages lactiques au lait cru et de savons au lait de chèvre. Vente à la ferme d'avril à octobre.

6

La grange du Noir

✉ 8 la grange du noir
87310 Saint-Auvent
T 06 86 56 44 24
@ emmanuel.hartwich@orange.fr

Produits : Produits laitiers

Vente : Mercredi, Vendredi et Samedi : 10h-12h ; 17h-19h ; Marché Cussac / jeudi matin



Le mot de la ferme : Nous élevons 150 brebis laitières de race lacaille, dont le lait est transformé en fromages frais, affinés, tommes et yaourts.

7

Le fruit du Sauvageon

✉ 16 chemin de la grillère
87310 Saint-Laurent-sur-Corre
T 06 15 97 83 90
@ milouxbasile@gmail.com
www.lefruitdusauvageon.fr

Produits : Pépinière (fruitiers, légumes, ou autres)

Vente : Lundi, Mercredi et Vendredi 13h30-17h30 ; Samedi 9h-12h ; Foire des pépiniéristes / Chalus / weekend Mi-novembre; Fête des plantes / Mialet / Deuxième dimanche d'Octobre



Le mot de la ferme : Pépinière productrice d'arbres et arbustes fruitiers en racines nues, variétés anciennes et exotiques rustiques, et de jeunes plants ligneux champêtres marqués Végétal Local. Vente directe en plein champ en automne-hiver.

8

Les jardins de Matulia

✉ 5 route du burgou
87440 Saint-Mathieu
T 06 59 05 11 17
@ matulia@etik.com

Produits : Céréales, fruits, pains, produits transformés, épicerie sucrée

Vente : sur RDV ; Jeudi 16h30-18h30



Le mot de la ferme : Ferme en polyculture : arboriculture, petits fruits et céréales, cultivés en agroécologie avec préservation de la biodiversité. Vente de pains, brioches, bretzels, biscuits, confitures, gelées, sirops, pâte de fruits, et fruits en circuit court.

Les producteurs bio

CC Ouest Limousin

9

Les jardins de Mondoux

✉ 18 les mondoux
87150 Champagnac-la-Rivière
T 06 52 21 78 01
@ gitta.wulf@protonmail.com
www.lesmondoux.fr

Produits : Pépinière (fruitiers, légumes, ou autres), Fruits

Vente : Sur RDV ; Samedi 10h-12h30
Piégut-Pluviers le mercredi matin



Le mot de la ferme : Production de plants de légumes et d'aromatiques. Production d'anciennes variétés de pommes en verger haute-tige, sans aucun traitement. Vente de pommes à couteau et jus de pommes d'avril à septembre.

10

Marie Sabine

✉ 50 roussis
87310 Cognac-la-Forêt
T 06 63 47 32 31
@ sabine.marie3@gmail.com
www.sabinemarie.fr

Produits : Ateliers, plantes aromatiques, boissons non alcoolisées

Vente : Pas de marché régulier.
RDV sur : www.panierslibres.fr



Le mot de la ferme : Petite ferme de plantes médicinales cultivées et sauvages. Transformation en tisanes, gemmothérapie, alcoolatures, baumes, sève de bouleau, sels, biscuits...

11

Philippe Bray

✉ 14 puy d'eau
87310 Saint-Cyr
T 06 80 44 08 93
@ philcreation3@yahoo.fr

Produits : nous contacter

Vente : Sur RDV ; tous les jours

Le mot de la ferme : Je produis avec amour du foin bio pour nourrir qualitativement les bêtes qui vous nourrissent.

Les producteurs bio

CC de Noblat

12 Ferme de Belleprade



✉ 18 belleprade
87400 Champnétery
T 06 08 69 26 50
@ fermedebelleprade@hotmail.fr
www.fermedebelleprade.com

Produits : Viande

Vente : St Léonard de Noblat et Panazol

Le mot de la ferme : Ferme de 30 vaches limousines intégralement vendues en vente directe au détail.

13 Ferme de Lageas Haute



✉ lageas haute
87400 Royères
T 06 99 36 03 66
@ lafermedelageashaute@yahoo.com
Facebook : Ferme-Lageashaute

Produits : Viande

Vente : Sur rendez vous pour l'instant St leonard de noblat et eymoutiers samedi matin; panazol dimanche matin. Cheissoux mercredi matin. Le chatenet en dognon 2eme mardi du mois le matin.

Le mot de la ferme : Élevage de porc plein air, transformation à la ferme de nos cochons et de cochons bio semi-plein air.

14 La terre en partage



✉ 1 le mazet
87590 Saint-Just-le-Martel
T 09 87 70 58 79
@ laterreenpartage@gmail.com
www.laterreenpartage.org

Produits : Fruits, légumes, hébergement, miel et produit de la ruche, oeufs, produits transformés, pépinière (fruitiers, légumes, ou autres), animation et évènementiel

Vente : Mercredi et Vendredi : 14h-19h

Le mot de la ferme : Production maraîchère solidaire toute l'année.

94 Pascal Babaudou



✉ 3 allée des pavés
87400 La Geneytouse
T 06 07 76 91 77
@ pascal.babaudou87@orange.fr

Produits : Fruits, boissons non alcoolisées

Vente : Sur RDV Commande

Le mot de la ferme : Verger bio de pommes, une douzaine de variétés sont cultivées, transformation en jus frais disponible de septembre à avril. Jus de pommes pasteurisé, cidre, vinaigre de cidre, purée de pommes disponibles toute l'année.

SEMENCES ET MÉLANGES MULTI ESPÈCES 100% BIOLOGIQUES



GAMME VITIVERT

Viticulture et Arboriculture

GAMME MAREVERT

Maraîchage

GAMME PATUVERT

Fourrages, pâtures
et prairies – Ovins, caprins
et volailles

GAMME EQUIVERT

Pour les équins, paddock
paradise

MÉLANGE MÉDIVERT

Mélange bien être
et appétence

MÉLANGE GAZON

Pour les pelouses

GAMME MELLIFÈRE

Viti, arbo, maraîchage...
Pour les pollinisateurs

GAMME DEMEVERT

Mélanges et semences
DEMETER sur demande

GAMME CEREVERT

CIPAN – Grandes cultures

GAMME ENSIVERT

Méteils

MATIÈRES PREMIÈRES 100% BIOLOGIQUES

LIVRAISON EN BIG BAG
OU EN CAMION
COMPLET VRAC

Ateliers lait, viandes
et volailles, alimentation
animale, correcteurs azotés,
tourteaux, Mashes,
oléagineux, minéraux,
céréales...

POUR COMMANDER :

+(33) 02 40 23 63 24

sembio@partnerandco.fr

ou directement en ligne sur notre site www.sembio.fr

49 avenue du Général de Gaulle - 44500 LA BAULE

Les producteurs bio

CU Limoges Métropole

16

Atelier maraîchage - Les Vaseix

✉ 1 les vaseix
87430 Verneuil-sur-Vienne
T 05 55 48 44 30
@ laboutique@epl-limoges-nord87.fr
www.cibial.epl-limoges-nord87.fr

Produits : Légumes

Vente : Mardi à Vendredi : 10h-18h30

Le mot de la ferme : Production de légumes (label AB) sur l'atelier maraîchage des Vaseix, support pédagogique pour les apprenants (porteurs/ses de projet d'installation notamment). Vente via la "boutique gourmande", aux Vaseix.



17

Chlorophylle Horticulture

✉ 17 route de brégéras, le grand pré
87920 Condat-sur-Vienne
T 07 81 37 63 80
@ chlorophylle.horticulture@yahoo.fr

Produits : Fruits

Vente : Lundi, Mercredi et Vendredi 10h-12h / 15h-18h ; Mardi 15h-18h ; Samedi 10h-13h ; Marché Limoges rue Aristide Briand mardi matin

Le mot de la ferme : Production de fruits rouges, plants de légumes et de fleurs. Vente à la ferme.



18

Des racines et des herbes

✉ 4 reignefort
87170 Isle
T 07 80 82 20 45
@ camille.foucher@laposte.net

Produits : Plantes aromatiques, épicerie sucrée

Vente : Aix-sur-Vienne : vendredi et samedi matins ; Isle : Mercredi matin / Les Paniers de Condat

Le mot de la ferme : Culture et cueillette sauvage de plantes aromatiques et médicinales. Les cultures sont suivies en AB et en non-travail du sol, les plantes sont récoltées et triées à la main. Tous les produits sont fabriqués sur place à la ferme.



19

Domaine des Gabies

✉ 14 route du vignoble
87430 Verneuil-sur-Vienne
T 06 88 23 31 61
@ domainedesgabies@gmail.com
www.domainedesgabies@gmail.com

Produits : Vins et spiritueux

Vente : Sur RDV évènementiels - salons des vins

Le mot de la ferme : Domaine viticole de 7 ha en bio et en agroforesterie (haies, arbres intraparcellaires), 3 cépages, toutes couleurs de vins (en IGP Haute-Vienne)



20

La Ferme De Pressac

✉ 2 rue fontaine saint-gaucher
87220 Feytiat
T 06 66 51 82 45
@ legumesdepressac@pm.me
site.ouvretaferme.org/jardin-de-pressac

Produits : Légumes

Vente : Les mardis de 17h à 19h au parking de Crézin en haut de la rue Marcel Talabot, et les vendredis au Jardin de Pressac de 17h à 19h. Commande en ligne via notre site web.

Le mot de la ferme : Ferme maraîchère bio sur 1ha, pratiquant le modèle du bio intensif, longues rotations incluant des couverts végétaux et des couverts mellifères. Vente directe, paniers et commandes via notre boutique en ligne pour les pros et particuliers.



Les producteurs bio

CU Limoges Métropole

21

La ferme du Plounty



✉ 8 promenade de l'étang peury
87520 Veyrac
T 07 85 35 84 62
@ lafermeduploutny@gmail.com
www.lejardindelavienne.wixsite.com/
lafermeduploutny

Produits : Légumes, oeufs, volailles

Vente : Vente à la ferme entre avril et décembre. Mercredi 16h-19h ; Vendredi 16h-18h30 Paniers bio avec abonnement à récupérer à la ferme

Le mot de la ferme : Ferme avec production principale de légumes, produit des œufs et des poulets en complément. Les légumes sont cultivés avec des pratiques de non-travail du sol tout en respectant l'écosystème. Les volailles ont un accès illimité à l'extérieur.

22

Le jardin de Pagnac



✉ 5 route de pagnac
87430 Verneuil-sur-Vienne
T 06 65 29 64 67
@ lejardindepagnac@gmail.com
www.lejardindepagnac.fr

Produits : Légume

Vente : Sur RDV ; Mardi 16h-20h. Pour s'inscrire et avoir des informations concernant l'abonnement aux paniers de légumes bio : voir site web.

Le mot de la ferme : 3 activités complémentaires sur 7 ha :
- Maraîchage diversifié et vente directe en panier bio 100 % légumes du jardin
- Production de légumes de plein champ pour des magasins bio
- Multiplication de semences potagères pour les professionnels.

23

Les Champs De L'étang



✉ guillot
87570 Rilhac-Rancon
T 06 65 52 56 99
@ contact@leschampsdeletang.fr

Produits : Légumes, produits transformés

Vente : Lundi 17h-18h30 ; Marché de la Gargouille à Nieul (87510) les jeudis 16h30 - 18h30 ; Paniers de légumes sur abonnement. Nous contacter pour plus d'informations.

Le mot de la ferme : Ferme maraîchère, nous cultivons une trentaine de légumes différents toute l'année, sous serre et en plein champ, que nous vendons en local. Nous faisons aussi quelques conserves de légumes cuisinés. Vente à 500 m de la ferme (à Cassepierre).

24

Les jardins de Cocagne en Limousin



✉ 13 allée de coyol, ferme de coyol
87270 Couzeix
T 05 55 39 25 68
@ jardins.cocagne@orange.fr
www.sites.google.com/site/cocagne
enlimousin/

Produits : Légumes

Vente : Notre production est également disponible à "Au Brin de Campagne" à Couzeix ; Livraisons des paniers bio sur 9 points de dépôt

Le mot de la ferme : L'association est centrée sur l'agriculture bio et l'environnement ayant pour objet de proposer à des personnes en difficulté, un emploi par le biais d'un contrat d'insertion (CDDI) dans le domaine du maraîchage bio ou de l'entretien de l'espace rural.

Les producteurs bio

CU Limoges Métropole

25

Les jardins de l'orme

✉ 95 route de la borie
87110 Solignac
T 06 19 43 03 34
@ nicolas.poire@netc.fr
www.lesjardinsdelorme.fr

Produits : Miel et produit de la ruche, animation et événementiel

Vente : Sur RDV ; La main au panier à Solignac



Le mot de la ferme : Ferme diversifiée produisant des semences potagères et florales pour Germinance, Agrosemens et La Graine des prés (pas de vente directe), et du miel commercialisé en vente directe. Ferme pédagogique sur les thèmes de la semence, de la biodiversité.

26

Maxime Lamaud

✉ 6 rue du grand colombier
87590 Saint-Just-le-Martel
T 09 62 13 50 35
@ lamaud.maxime@gmail.com

Produits : Fruits, boissons non alcoolisées

Vente : sur RDV



Le mot de la ferme : 48 variétés anciennes de pommiers de plein vent, entretenus en zéro traitement, zéro pesticide, pommes de table et jus de pommes pasteurisés, châtaignes et kiwis, sur une propriété de famille depuis 1947, en bio depuis 1988.

27

Viry Julien

✉ 1 le monteil, roussac
87520 Veyrac
T 06 87 57 89 79
@ julienviry@hotmail.fr

Produits : Fruits, produits transformés, épicerie sucrée, boissons non alcoolisées

Vente : Mercredi, vendredi, samedi 11h-19h ; Dimanche 14h-19h



Le mot de la ferme : Verger de 1900 pommiers bordé de prairies, haies et bois. Variétés principales : Golden, Reine de reinettes, Jaunagold, Sainte-Germaine (De l'Estre), Clocharde, Granny Smith, Belle-fille, Pierre. Vente par cueillette de début septembre-fin octobre.

15

Une chèvre sur un mur

✉ 4 les sagnes
87400 Saint-Denis-des-Murs
T 06 78 25 45 82
@ stephane.rivaille@orange.fr

Produits : Produits laitiers

Vente : Mercredi 16h-18h ; Samedi 18h-19h ; Marché Châteauneuf la Forêt vendredi soir ; Saint Genest sur Roselle dimanche matin



Le mot de la ferme : Ferme de 30 chèvres poitevines pâturant une grande partie de l'année pour obtenir un bon lait qui sera transformé en crottins, briques et faisselles, yaourts et tommes.

Les producteurs bio

CC Haut Limousin en Marche

28

Apiculture Des Monts de Blond

✉ 74 impasse du coudert, chantecoudert
87330 Montrol-Sénard
T 06 69 90 49 52
@ apiculturedesmontsdeblond@gmail.com
www.montblond.fr

Produits : Miel et produit de la ruche

Vente : Sur RDV, tous les jours 9h-12h ;
14h-19h ; biococcinelle Limoges ;
festimiel Limoges ; marché au plantes
Mortemart St Junien ; marché de Noël
Limoges.

Le mot de la ferme : Apiculteur récoltant sur un territoire préservé dans les Monts de Blond. Vente de produits bio de la ruche, différents miels, gelée royale, pollens, propolis, pâte à tartiner (miel/noisettes), bonbons au miel, hydromel, bière, essaims et reines.



29

Au Pain Des Bois

✉ 2 richemont
87300 Blond
T 06 63 49 57 70
@ david.trunkenwald@hotmail.fr
Facebook : PainPaysanDeRichemont

Produits : Céréales, Farines, pains

Vente : Marché médiéval de Mortemart fin juillet, La Chouette Isop à St Martial sur Isop (mardi soir), La Chouette Amap, Landouges, 87100 Limoges (jeudi 17h30 19h).

Le mot de la ferme : Pain à l'ancienne, certifié bio et produit à partir de céréales cultivées et moulues sur place, au levain naturel, cuit au feu de bois dans un four ancien restauré. Vente au magasin de producteurs de Blond.



30

Aux légumes de Facélie

✉ 8 le breuil
87300 Blond
T 06 09 38 92 20
@ auxlegumesdefacelie@hotmail.com
www.facelie.fr

Produits : Légumes

Vente : Jeudi 17h-19h30 à la ferme et du vendredi 12h au samedi en dépôt (voir site internet), Commande de paniers bio du lundi au mercredi

Le mot de la ferme : Production de légumes sur 5000 m² en agriculture biologique non mécanisée. Vente directe via le site internet et livraison des commandes sur différents lieux de dépôt et récupération à la ferme.



31

Brimaud Sébastien

✉ 24 les bras
87160 Saint-Sulpice-les-Feuilles
T 06 32 81 00 25
@ brimaud.sebastien@orange.fr

Produits : Légumes, viandes

Vente : Sur RDV

Le mot de la ferme : Ferme en maraîchage de plein champs et élevage de brebis et de 25 vaches limousines. Vente d'agneaux (vivants à la ferme et découpés en magasins de producteurs), vente des mâles bio pour la reproduction. Disposant de haies hautes et diversifiées.



Les producteurs bio

CC Haut Limousin en Marche

32

Domaine de Mazet

✉ 2 le mazet
87300 Saint-Ouen-sur-Gartempe
T 06 88 79 98 17
@ aderoffignac@yahoo.fr

Produits : Viande

Vente : Sur RDV. Marchés de producteurs du Dorat juin juillet août



Le mot de la ferme : Sur 90 ha, nous élevons nos moutons en extensif en association avec des chevaux, quelques bœufs et quelques chèvres. Nous sommes autonomes en fourrage, paille et céréales, que nous cultivons en grande partie pour nourrir les animaux.

33

Earl La Ferme Des Boujonnères

✉ 2 les boujonnères
87210 Oradour-Saint-Genest
T 06 61 23 15 64
@ pivois.severine@orange.fr

Produits : Produits transformés, viande, animation et événementiel

Vente : Sur RDV



Le mot de la ferme : Élevage respectant le bocage limousin, plein air intégral des vaches et bœufs galloway au cœur d'un écrin de 125 ha groupés, porcs cul noir et mangalitzza, nos brebis parcourent également nos pâtures.

34

Fabrice Guillaume

✉ 2 la verrière
87190 Saint-Léger-Magnazeix
T 05 55 60 75 32
@ fabricenathalie19@yahoo.fr

Produits : Céréales, Farines

Vente : Sur RDV



Le mot de la ferme : Farine de blé variété ancienne.

35

Ferme Des Vieux Chênes

✉ 8 les bordes
87300 Blanzac
T 06 71 89 02 70
@ fermedesvieuxchenes@gmail.com

Produits : Produits laitiers

Vente : Rancon/mercredi soir, Nieul/jeudi soir, Bellac/samedi matin, Saint-Junien/samedi matin



Le mot de la ferme : Ferme de 35 ha accueillant un troupeau d'une centaine de brebis laitières de race Basco-Béarnaise. La traite se fait 2 fois par jour et le lait est transformé directement à la ferme en fromages et yaourts bio.

Les producteurs bio

CC Haut Limousin en Marche

36

Gaec La chouette Isop

✉ 3 la grenarderie
87330 Saint-Martial-sur-Isop
T 06 60 41 71 03
@ lachouetteisop@gmail.com
Facebook : LaChouetteIsop

Produits : Légumes, fruits, plantes aromatiques

Vente : Mardi et Jeudi 17h-19h À St Martial sur Isop ; mardi 17h-19h à La Chouette (AMAP)



Le mot de la ferme : Ferme maraîchère 100% bio, où les légumes poussent aux pieds des arbres. Ce système en agroforesterie permet de produire des légumes, des fruits et des aromates toute l'année. Vente de paniers et de colis thématiques. En AMAP et sur commande.

37

La Ferme Aux Cinq Sens

✉ 1 la grange
87330 Val d'Issoire
T 05 55 68 36 14
@ lagrange87330@orange.fr
www.fermebiologique.com

Produits : Fruits, légumes, oeufs, produits laitiers

Vente : Sur RDV



Le mot de la ferme : Ferme de 35 ha, en céréales et foin, légumes plein champ, petits fruits, fruits du verger. Nous avons choisi de contribuer au maintien d'espèces appelées à disparaître. Vaches ferrandaises, brebis berrichonnes de l'Indre, volailles, chevaux.

38

La Ferme Des Soeurs

✉ 3 l'age du lac
87160 Arnac-la-Poste
T 06 34 21 40 01
@ contact@lafermedessoeurs.fr
www.lafermedessoeurs.fr

Produits : Plantes aromatiques

Vente : sur RDV voir les dates sur notre site web.



Le mot de la ferme : Macérats de bourgeons bio cueillis à vélo et transformés sur ma petite ferme agroforestière dans le Limousin.

39

La Ferme Sauvage

✉ 4 pressigny
87330 Saint-Martial-sur-Isop
T 06 08 43 80 34
@ rey.geo@wanadoo.fr

Produits : Animation et évènementiel

Vente : Tous les jours.



Le mot de la ferme : Ferme familiale paysanne de 65 ha : brebis charmoises, chevaux et poneys, vergers diversifiés. En démarche d'agroécologie : prairies, haies bocagères, bois. Balades botaniques et naturalistes toute l'année. Grainothèque.

Les producteurs bio

CC Haut Limousin en Marche

40

La vallée des Vaches

✉ 6 rue grand monteil
87190 Magnac-Laval
T 06 84 88 87 14
@ estelle87estelle87@gmail.com

Produits : Alimentation, ateliers

Vente : Sur RDV



Le mot de la ferme : Cheptel multiraces, pâturage tournant, plantation d'arbres, etc.

41

Le Jardin Du Crapaud Fou

✉ 9 le cluzeau
87190 Droux
T 06 69 26 52 60
@
lejardinducrapaudfou@gmail.com

Produits : Pépinière

Vente : Sur RDV Bellac / Saint Junien en alternance au printemps et à l'automne



Le mot de la ferme : Pépinière de production de jeunes plants de vivaces comestibles, plantes aromatiques, plants de petits fruits, fruitiers, mais aussi quelques ornementales remarquables. Vente sur rendez-vous à la pépinière à Droux.

42

Le miel la terre de nos pères

✉ 11 bis rue du marché ovin
87330 Val d'Issoire
T 06 71 90 81 67
@ stephane.villessot@outlook.fr

Produits : Miel et produit de la ruche

Vente : sur RDV Marché de Couzeix le vendredi après midi



Le mot de la ferme : Production de miel avec 160 ruches dans le bocage limousin. Mes ruchers sont implantés dans des exploitations agricoles certifiées BIO, caractérisées par des parcelles de pâturages riches en fleurs sauvages, délimitées par des haies.

43

Les prés du Chiron

✉ 1 le chiron
87210 Saint-Sornin-la-Marche
T 06 10 48 74 39
@ pepiniere@presduchiron.fr
www.presduchiron.fr

Produits : Fruits, pépinière

Vente : Sur RDV. Voir notre site internet



Le mot de la ferme : Verger traditionnel et pépinière d'arbres fruitiers à variétés anciennes et rustiques. Vente en racines nues de fruitiers à pépins et à noyaux, plants de petits fruits de décembre à mars. Vente de fruits (pommes, poires, prunes) à la ferme et sur les marchés.

44

D'la part de Marguerite

✉ 2 ribière
87130 Neuvic-Entier
T 06 45 13 18 32
@ dlapartdemarguerite@gmail.com

Produits : Viande, produits Laitiers

Vente : Sur RDV Eymoutiers samedi matin La Main au Panier à St Leonard de Noblat, le Filet à St Meard



Le mot de la ferme : Ferme paysanne de 60 brebis pure race Thônes et Marthod. Vente de reproducteurs, traite à la main et vente de produits laitiers (yaourts et fromages frais), viande d'agneau et de brebis, saucisses, merguez, rillettes et pâté en conserve.

DEPUIS 1976

Jean Hervé

50 ans d'une
entreprise familiale
indépendante

DEPUIS 1976, JEAN
HERVÉ C'EST:

- 50 ans d'engagement dans la bio
- 50 ans de procédés artisanaux de fabrication conservés: toastage au feu de bois, broyage sur meule de pierre
- 50 ans de travail de fruits secs entiers



Noix 100%
françaises

DÉCOUVREZ NOS PRODUITS DANS UNE DE NOS BOUTIQUES D'USINE
SITUÉE DANS LA ZONE INDUSTRIELLE "LE MONTET" A BOUSSAC (23600) DU
LUNDI AU VENDREDI DE 8H À 16H OU SUR NOTRE SITE INTERNET
WWW.JEANHERVE.FR

Les producteurs bio

CC Briance-Combade

45

La ferme du Puy Larcy

✉ 1 226 rilhac
87130 La Croisille-sur-Briance
T 06 83 16 80 87
@ bioagrilarcy87@gmail.com

Produits : Viande

Vente : Sur RDV, marché sur Cagette.net



Le mot de la ferme : *Installé dans la ferme familiale à La Croisille-sur-Briance, au sud de la Haute-Vienne, j'éleve des vaches de race limousine et des moutons. Mes animaux sont nourris à l'herbe, en pâturage tournant.*

46

Le potager de Pierre Brune

✉ 877 route de la pouge
87130 Linards
T 06 34 10 37 96
@ potager.pierre.brune@gmail.com

Produits : Légumes

Vente : sur RDV



Le mot de la ferme : *Potager en maraîchage diversifié, faiblement mécanisé et avec un travail minimal du sol (pas de labour). Vente en circuit court. Disponible à l'épicerie "Cœur de terroir" à Châteauneuf-la-Forêt.*

47

Les fées cueillettes et le verger de la Lune

✉ les fontanilles
87120 Eymoutiers
T 06 70 12 49 67
@ lesfeescueillettes@gmail.com
www.unpetitboutdenature.com

Produits : Plantes aromatiques, produits transformés, fruits

Vente : Sur RDV ; Marché de producteurs et festifs ; le fil de l'araignée (St Méard) et la MAP (St léonard de noblat)



Le mot de la ferme : *Les Fées cueillettes et le Verger de la Lune sont 2 entités sur la même ferme. Paysanne Herboriste et Paysan Glacier, nous transformons nos plantes et fruits en tisanes, sirops, aromates, cosmétiques naturels... et sorbets.*

48

Ortika

✉ 2 chemin du maupas
87130 Châteauneuf-la-Forêt
T 06 05 60 49 25
@ ortika@riseup.net

Produits : Plantes aromatiques

Vente : sur RDV ; Marché hebdomadaire à Eymoutiers samedi matin ; commande par mail



Le mot de la ferme : *Les plantes grandissent dans le jardin médicinal, adossé à la forêt de Châteauneuf. La cueillette sauvage se fait dans des lieux préservés, à proximité. Infusions, alcoolatures, baumes, huiles en vente au marché d'Eymoutiers le samedi matin.*

Les producteurs bio

CC du Pays de Saint Yrieix

49

Boucher Hervé

✉ 55 route de boisse
87500 Saint-Yrieix-la-Perche
@ rv.boucher@orange.fr

Produits : Fruits

Vente : Sur RDV ; Samedi 09h-12h



Le mot de la ferme : Vente de pommes, jus, pétillant et vinaigre issus de mon verger. Vente à la ferme sur réservation par courriel.

50

Charlotte Berthou

✉ 2 busseix
87500 Ladignac-le-Long
T 07 82 12 52 90
@ pain.levain@gmail.com

Produits : Pains

Vente : Sur RDV, Mardi, Jeudi et Vendredi ; Thiviers samedi ; Commande directe par mail ou SMS ou whatsapp.



Le mot de la ferme : Je cultive des céréales, variétés anciennes et fais du pain au levain bio dans un four chauffé au bois.

Le fournil est situé dans l'écohameau de Busseix, collectif de 20 habitant-e-s, sensibles aux questions d'écologie et du vivre ensemble.

52

Le verger bio de Quinsac

✉ 10 bourg de quinsac
87500 Saint-Yrieix-la-Perche
T 06 86 27 06 58
@ levergerbiodequinsac@gmail.com
www.levergerbiodequinsac.com

Produits : Epicerie sucrée, Fruits, Boissons non alcoolisées

Vente : Lundi et Samedi 15h-18h
Cénac samedi matin ; amap gourdon



Le mot de la ferme : Verger de fruits d'automne conduit en agriculture biodynamique : 4 variétés de poires, 16 de pommes, 2 de châtaignes mais aussi des noix, des kiwis et des kakis.

Fruits vendus frais d'août à février mais aussi transformés par nos soins.

53

Les coudercs du bois marteau

✉ 10 route valentin
87800 La Roche-l'Abeille
T 06 61 57 16 96
@ lescoudercsduboisarmarteau@gmail.com

Produits : Légumes

Vente : Sur RDV ; Place de la Motte ; Limoges ; samedi paniers



Le mot de la ferme : Maraîchage diversifié, vente de paniers à la ferme, au Phare à Limoges et au marché place de la Motte le samedi matin.

Les producteurs bio

CC du Pays de Saint Yrieix

54

Maison Maris

✉ 10 impasse du buisson
87500 Lagnac-le-Long
T 05 55 09 36 95
@ contact.maisonmaris@gmail.com
www.maisonmaris.fr

Produits : Produits laitiers

Vente : Mercredi à Vendredi 9h-13h ;
14h-18h Place Marceau / Limoges /
Samedi matin



Le mot de la ferme : Producteurs fermiers en agriculture biologique en Haute-Vienne, installés depuis 1982 et convertis en bio depuis 2019, nous avons un cheptel de 150 vaches laitières qui pâturent dans nos prairies bordées de haies, 9 mois de l'année.

Les producteurs bio

CC Porte Océane du Limousin

55

De la Chetardie

✉ 1 la chétardie
87600 Vayres
T 06 33 80 14 43
@ scea.chetardie@gmail.com

Produits : Céréales

Vente : sur RDV



Le mot de la ferme : Vente de céréales et de foin

56

Ferme de la chouette Blanche

✉ 15 la valette
87520 Javerdat
T 06 65 38 00 74
@ fermedelachouetteblanche@gmail.com

Produits : Céréales, Farines, produits transformés, épicerie sucrée, pains

Vente : Mardi et Jeudi : 17h-19h, Cagette.net



Le mot de la ferme : Ferme composée de 40 ha, sur lesquels nous cultivons des blés anciens, du tournesol et du sarrasin. Transformation en farine, pain et biscuit, vente de nos produits en direct à la ferme ou à proximité.

57

L'oignon fait la force

✉ 5 000 le clos du breuil
87600 Rochechouart
T 06 29 25 83 95
@ loignonfaitlaforce@yahoo.fr

Produits : Légumes

Vente : Vendredi 16h15-19h



Le mot de la ferme : Ferme maraîchère diversifiée, production de champignons shiitakés. Produits transformés de légumes, soupes, ratatouille.

Les producteurs bio

CC Porte Océane du Limousin

58 La Ferme De La Pensée Sauvage



✉ 36 route de bellac
87200 Saint-Brice-sur-Vienne
T 06 78 22 35 03
@ lafermedelapenseesauvage@ecomail.fr
www.lafermedelapenseesauvage.fr/

Produits : Ateliers, fruits, légumes, plantes aromatiques, produits transformés

Vente : Jeudi 17h-19h30 ; Saint-Junien le samedi matin

Le mot de la ferme : Ferme maraîchère familiale avec production de légumes diversifiés, de plantes aromatiques et médicinales ainsi que de fruits rouges. Transformation à la ferme pour proposer des infusions, sirops, aromates, etc. Vente à la ferme de juin à octobre.

59 La ferme des simples



✉ 9 la côte
87600 Vayres
T 05 55 32 80 93
@ contact@lafermedessimples.fr
www.lafermedessimples.fr

Produits : Alimentation, ateliers, épicerie sucrée, Hébergement, Hygiène et santé, Produits transformés, Plantes aromatiques

Vente : sur RDV fêtes des plantes et marchés bios

Le mot de la ferme : Producteurs de plantes aromatiques, nous élaborons des tisanes, sirops, pestos, aromates, baumes et des produits à base de châtaigne : conserves, confiture, sirop. Nous proposons des hébergements (chambres d'hôtes, gîte, tipi) et des ateliers.

60 Le petit haricot



✉ 3 limon
87600 Vayres
T 07 81 75 03 24
@ leonadmiraal2@gmail.com

Produits : Légumes

Vente : Sur RDV ; Mardi 16h30-19h Place Victor Hugo Angoulême les dimanches

Le mot de la ferme : Maraîchage diversifié, 100% vente directe. Des légumes frais, de saison, et microgreens tout au long de l'année.

61 Les jardins de Laplaud



✉ 20 laplaud
87520 Javerdat
T 06 40 41 84 49
@ thibaut.giroir@gmail.com

Produits : Volailles, Légumes, Oeufs

Vente : vente à la ferme sur rdv

Le mot de la ferme : Ferme à échelle humaine en productions végétale et animale, légumes bio et poules de races fermières rustiques.

Les producteurs bio

CC Elan Limousin Avenir Nature

62

Ferme paysanne de Barlette

✉ 1 barlette
87240 Saint-Sylvestre
T 06 78 78 76 25
@ fermedebarlette@ecomail.fr
Facebook : Ferme-Paysanne-De-Barlette

Produits : Epicerie sucrée, fruits

Vente : Samedi 10h-12h ; boutiques éphémères locales

Le mot de la ferme : Petite ferme productrice de châtaignes et élevage de brebis Shropshire pour l'éco-pâturage. Ferme diversifiée dans les Monts d'Ambazac au sein d'un écriin de biodiversité. Vente de brebis Shropshire au sevrage et crème de châtaignes, châtaignes.



63

Fermes des Highlands

✉ 20 la serre
87340 Saint-Léger-la-Montagne
T 06 77 84 07 86
@ ferme-des-highlands@orange.fr
www.fermedeshighlands.fr

Produits : Produits transformés, viande, animation et événementiel

Vente : Sur RDV, Mercredi, Samedi et Dimanche 10h-18h ; marché de producteurs

Le mot de la ferme : Ferme familiale d'élevage de vaches Highland (éco-pâturage) à 30 mn de Limoges. Vente directe de salaisons de bœuf (terrines, saucissons, etc.). Activités : visite à la ferme, balades à cheval, location d'ânes pour découvrir les Monts d'Ambazac.



• AGROBIO 87 •

64

Gaec Les jardins d'Hélène

✉ 2 les quatre vents
87370 Bersac-sur-Rivalier
T 06 71 55 31 02
@ helene.boutet0349@orange.fr

Produits : Epicerie salée, épicerie sucrée, fruits, oeufs, légumes

Vente : Vendredi 15h30-19h30 ; Abonnement panier à l'année

Le mot de la ferme : Ferme maraîchère diversifiée en agriculture biologique. Poules pondeuses, transformations végétales, légumes et fruits. Vente à la ferme les vendredis après-midi de 15h30 à 19h30 sous forme de paniers (abonnement annuel) ou en libre-service.



• AGROBIO 87 •

65

Jardin d'Arrel

✉ 80 passage des sagnes
87240 Ambazac
T 06 64 80 20 15
@ jardindarrel@gmail.com
www.jardindarrel.fr

Produits : Plantes aromatiques, ateliers, hygiène et santé

Vente : nous contacter

Le mot de la ferme : Culture, récolte et transformation de plantes médicinales bio. Distillation traditionnelle, hydrolats, baumes, huiles. Stages et ateliers.



Les producteurs bio

CC Elan Limousin Avenir Nature

66 La ferme des Chevaliers Noirs

✉ 15 maucloup
87370 Jabreilles-les-Bordes
T 06 01 10 36 89
@ lafermedeschevaliersnoirs@gmail.com
www.lafermedeschevaliersnoirs.fr

Produits : Produits transformés, viande

Vente : Sur RDV, Vendredi Halles centrales, Limoges du mercredi au dimanche et place de l'église, La Souterraine, le samedi matin

Le mot de la ferme : Éleveur-naisseur-engraisseur et transformateur en vente directe de cochons cul noir limousins et gascons, 100 % plein air dans des parcs (2/3 prairie, 1/3 bois) pratiquant le pâturage régénératif dans le but de préserver les sols.



• AGROBIO 87 •

67 Les paniers de La Glane

✉ 3 lavaud
87510 Saint-Jouvent
T 05 44 23 27 98
@ b.mariaux@orange.fr

Produits : Légumes

Vente : sur RDV ; Saint Jouvent dimanche matin ; Paniers bio sur commande

Le mot de la ferme : Ferme maraîchère bio sur une surface de 2000 m², environ 25 variétés de légumes, cultivés sur 16 jardins en planches permanentes, travail minimal du sol.



• AGROBIO 87 •

68 Pain des Hameaux

✉ 1 domaine de meygeas
87510 Nieul
T 07 67 40 03 96
@ yoann.joyeux@gmail.com
www.chantouroux.com

Produits : Epicerie salée, céréales, farines, épicerie sucrée, Miel et produit de la ruche, oeufs, pains, viande

Vente : Mercredi 16h-18h30 Jardins de Cocagne à Couzeix

Le mot de la ferme : Ferme diversifiée, avec une activité de paysan-meunier-boulangier, poules pondeuses, et petit troupeau de vaches allaitantes, en plein air intégral. 1,1 km de haies ont été plantés début 2025.



• AGROBIO 87 •

69 Salto maraîchage bio

✉ 2 chez lafont
87340 Les Billanges
T 06 74 63 10 79
@ jmfourt@orange.fr

Produits : Fruits, légumes, marché bio, produits transformés

Vente : Lundi et Jeudi 17h-19h ; Ambazac vendredi matin et samedi matin ; Paniers Bios à la demande en fonction des produits du SMS hebdomadaire

Le mot de la ferme : Ferme de maraîchage diversifié avec pour seul traitement des purins de plantes fabriqués sur place avec une grande attention portée à la vie du sol, et des fruits sans aucun traitement.



• AGROBIO 87 •

Les producteurs bio

CC Gartempe - Saint Pardoux

70

Ferme de Baudrouze



✉ 1 baudrouze
87290 Rancon
T 06 41 66 28 06
@ contact@fermedebaudrouze.fr
www.fermedebaudrouze.fr

Produits : Céréales, Farines, pains

Vente : Rancon le mercredi après-midi,
Bellac le samedi matin

Le mot de la ferme : *Éleveurs et paysans boulangers, nous élevons 50 vaches limousines. Nos pains sont présents à Saveurs Fermières à Limoges du mardi au vendredi.*

Les producteurs bio

CC Pays de Nexon Monts de Chalus

71

Au pré de mon arbre



✉ 1 le grand monteil
87800 Saint-Priest-Ligoure
T 06 87 47 83 70
@ contact@aupredemonarbre.org
Facebook : fermeaupredemonarbre

Produits : Produits transformés,
viande, animation et événementiel

Vente : sur RDV ; prestation cochon à la
broche en été ; commande par mail ou
dans mes points de ventes

Le mot de la ferme : *À la Ferme Au pré de mon arbre, Pierre élève des cochons en plein air, des brebis et cultive un verger de myrtilles en autocueillette. Vente directe de porc frais, charcuterie cuite et salaisons, animations à la ferme, prestation cochon à la broche l'été.*

72

Des racines pour demain



✉ 3 la petite veysièze
87230 Pageas
T 07 66 71 31 81
@ web@desracinespourdemain.fr
www.desracinespourdemain.fr

Produits : Pépinière

Vente : Sur RDV ; Foires spécialisées
et certaines boutiques

Le mot de la ferme : *La pépinière propose, sur une petite surface, une production paysanne et locale d'arbres fruitiers greffés et d'arbustes, majoritairement en racines nues et, pour certains, en pots. S'y ajoutent des arbres et arbustes champêtres en mottes.*

Les producteurs bio

CC Pays de Nexon Monts de Chalus

73

Ferme de la Chomas



✉ 1 chomas
87230 Pageas
T 06 74 21 60 77
@ fermedelachomas@gmail.com

Produits : Viande, céréales, produits transformés

Vente : Sur RDV, Jeudi et Vendredi 17h-19h ; PAGEAS le dimanche d'avril à octobre

Le mot de la ferme : Ferme en polyculture-élevage de 3 associés, élevage de vaches limousines, de porcs, culture de céréales et légumes. Nous commercialisons notre production à la ferme, sur des marchés et événements festifs, dans certains magasins et épiceries. Vente à la ferme 2 jours par mois (premiers jeudi et vendredi de chaque mois).

74

La belle Botte



✉ 1 tirvaillas
87230 Pageas
T 06 33 49 94 37
@ contact@labeledebotte.fr
www.labeledebotte.fr

Produits : Céréales, légumes, viande

Vente : Vendredi 16h-19h ; voir site web

Le mot de la ferme : Ferme diversifiée en légumes, ovin viande, céréales, en quête d'un organisme autonome, respectueux du lieu et des êtres qui y vivent.

75

La compagnie des Simples



✉ 1 poulinat
87230 Bussière-Galant
@ contact@compagniedessimples.fr
www.compagniedessimples.fr

Produits : Plantes aromatiques

Vente : Sur RDV

Le mot de la ferme : Culture, cueillette et transformation de plantes aromatiques et médicinales dans le respect de la terre, de la faune, de la flore et de l'humain (AB et SIMPLES). Vente de tisanes, aromates, sirops, préparations pour gâteaux et cosmétiques naturels. Me contacter uniquement par courriel.

76

La ferme de la Bje



✉ 2 la basse jourdanie
87230 Pageas
T 07 70 42 38 66
@ benjamin.foucaut@yahoo.fr

Produits : Légumes, oeufs

Vente : Jeudi 17h-19h ; Thiviers le samedi ; Chalus le vendredi

Le mot de la ferme : Vente de légumes et d'œufs.

Les producteurs bio

CC Pays de Nexon Monts de Chalus

77

La ferme des Baloffes



✉ 1 les baloffes
87800 Saint-Priest-Ligoure
T 06 40 69 18 14
@ esprit.makasi@gmail.com

Produits : Restauration, viande, produits transformés, animation et événementiel

Vente : Sur RDV ; Lastours 3ème dimanche, Janailhac 2ème dimanche (mai à octobre) ; La Main Au Panier (Solignac), Ferme de Chantecaille (Eyjeaux), AMAP de Brive, Le Panier de Germaine (St Germain les Belles)

Le mot de la ferme : Porcs élevés en plein air et certifiés AB. Transformation traditionnelle fermière sans additif chimique. Vente directe de découpe (côtes, rôtis,...) et de produits transformés (charcuteries sèches, cuites, fumées et plats cuisinés).

78

La Sittelle



✉ 1 le fournal
87230 Bussière-Galant
T 06 11 53 61 49
@ lasittelle@mailo.com
Facebook : fermedelasittelle

Produits : Epicerie salée, épicerie sucrée

Vente : sur RDV

Le mot de la ferme : Conserverie paysanne à base de fruits et légumes bio cultivés sur place. La Sittelle propose des produits pour le goûter (confitures, pâtes à tartiner...) et pour l'apéritif (pickles, chutney, ketchup, confits, ...).

79

Lapins des Prés



✉ 17 busserolles
87230 Flavignac
T 06 95 72 45 77
@ contact.julienbousiquier@gmail.com
Facebook : Lapins-des-pres

Produits : Produits transformés, Viande

Vente : sur RDV Mercredi 18h-19h

Le mot de la ferme : Éleveur de lapins de chair de race ancienne et locale. Installé à Flavignac (87) depuis 2021 sur 25 ha, j'éleve en plein air sous label AB, transforme et vends à la ferme viande et produits à base de lapin à des clients locaux.

80

Le temps des salades



✉ 6 larticie
87800 Nexon
T 06 30 83 09 96
@ remi@letempsdessalades.fr
www.letempsdessalades.fr

Produits : Légumes

Vente : Liste de légumes diffusée sur la page Facebook ou par mail. A récupérer le vendredi sur la ferme de 14h à 19h

Le mot de la ferme : Ferme maraîchère bio sur petite surface. Vente sous forme de paniers et à la commande.

Les producteurs bio

CC Pays de Nexon Monts de Chalus

81 Les légumes de Rémi



✉ 1 grand lanternat
87800 Saint-Hilaire-les-Places
T 07 82 16 29 20
@ contact@leslegumesderemi.fr
www.leslegumesderemi.fr

Produits : Légumes

Vente : sur RDV Jeudi 16h-19h ; Nexon :
vendredi ; Rilhac-Lastour : dimanche

Le mot de la ferme : Ferme maraîchère sur les hauteurs de Saint-Hilaire-les-Places. Production de légumes bio diversifiés. Vente via le site internet (retrait à la ferme et en point relais), sur les marchés et dans les Casiers Paysans de Saint-Hilaire

82 Maison Demoiselles



✉ 1 pont détruit
87230 Bussière-Galant
T 06 12 62 12 38
@ giraud.julie@free.fr
Facebook : Maison-Demoiselles

Produits : Produits transformés, fruits

Vente : Lundi 17h-19h ; Samedi 9h30-12h ; boutique :
La Tanière Fertile, Bussière-Galant les lundis et
samedis ; La Charrette Bleue à Firbeix, L'Hô à Saint
Saud Lacoussière

Le mot de la ferme : Productrice de fruits, je cultive et transforme mes fruits en sorbets paysans. Vente de pots pour les particuliers à la boutique de la Tanière Fertile. Je vends également aux professionnels de la restauration et associations, mes sorbets en bacs et participe à des événements en saison.

83 Miellerie et distillerie Dandelion



✉ 10 la bussière montbrun
87230 Dournazac
T 06 99 26 30 72
@ mielleriedandelion@gmail.com
www.distillerie-dandelion.com

Produits : Miel et produit de la
ruche, fruits, vins et spiritueux

Vente : Vendredi : 17h-19h
Ile le samedi matin

Le mot de la ferme : Ferme située au cœur du PNR Périgord-Limousin. Les productions principales de la ferme sont issues de l'apiculture - miel, pollen, propolis et cire. Nous produisons également des fruits que nous transformons à la ferme en liqueurs et eaux-de-vie.

84 Paysages de Miels en Limousin



✉ 1 puyrenon
87230 Flavignac
T 07 68 79 15 17
@ bruno-labidoire@orange.fr
www.mieldulimousin-brunolabidoire.fr

Produits : Miel et produit de la ruche

Vente : Sur RDV ; Marché de
Saint-Yrieix-La-Perche tous les samedis
matins.

Le mot de la ferme : Apiculture extensive et fleurs sauvages, un miel pour un paysage. Chaque variété de miel est le goût d'un paysage du Limousin et du Périgord. Origine parfaitement transparente et tracée. Vente de nougats bio, pains d'épices bio, propolis bio.

Les producteurs bio

CC Pays de Nexon Monts de Chalus

85

Sébastien Grassaud

✉ 6 etang de la lande
87800 Nexon
T 06 75 15 75 43
@ grassaud@hotmail.fr

Produits : Alimentation, Céréales, Farines, Huiles,graines, Fruits, Marché bio, ateliers

Vente : nous contacter



Les producteurs bio

CC Briance Sud Haute Vienne

86

Courgette et poulette

✉ 386 chemin de nabouliéras
87380 Glanges
T 06 77 80 26 62
@ courgetteetpoulette@gmail.com
www.courgetteetpoulette.com

Produits : Ateliers, légumes, oeufs, fleurs, animation et événementiel

Vente : Sur RDV vendredi ; Retrait les mardis et les vendredis sur Limoges dans des points de dépôt



Le mot de la ferme : Ferme familiale qui produit des légumes, des fleurs coupées et des œufs à destination des particuliers et des professionnels. Vente en ligne, sans abonnement ni panier fixe, retrait en point de dépôt sur Limoges et son agglomération.

87

GAEC des Champalis

✉ 1740 Route des Ribières
87260 Saint-Genest-sur-Roselle
T 0615234244
@ leschampalis@gmail.com
www.lesribieres-87.fr

Produits : Céréales, légumes, oeufs

Vente : Sur RDV, après 18:00 Samedi Eymoutiers Clayette des champs



Le mot de la ferme : Ferme bio avec du maraîchage, œufs et cultures, épeautre, chanvre, ... Ferme équestre et élevage de chevaux. Cours d'équitation et randonnée équestre.

Les producteurs bio

CC Briance Sud Haute Vienne

88

Jean-michel Huard



✉ 148 route de la font chaude
87380 Meuzac
T 06 08 57 90 19
@ jeanmichelhuard@orange.fr

Produits : Fruits, épicerie sucrée

Vente : isle ,saint méard, la croisille sur
briance

Le mot de la ferme : Ferme basée sur la fabrication de confitures et confiseries avec les fruits provenant exclusivement de l'exploitation (prune, noix, pomme, poire, framboises, etc.). Un petit cheptel de moutons assure le désherbage et l'apport de fumure organique.

89

La ferme de Fardissou



✉ 50 impasse de fardissou
87260 Saint-Genest-sur-Roselle
T 06 74 76 07 96
@ bonjour@lafermedefardissou.bio
www.lafermedefardissou.bio

Produits : Céréales, huiles, fruits, produits transformés, animation et évènementiel, boissons non alcoolisées

Vente : Sur RDV ; Marché de producteurs ; Foire bio Limoges, Veyrac ; 3ème dimanche du mois à St Genest sur Roselle ; Le Filet de l'Araignée à St Méard ; Le Panier de Germaine à Magnac-Bourg ; Gaïa

Le mot de la ferme : Sur 23 ha : tournesol, cameline, sève de bouleau, petits fruits rouges, et transformation en huiles, cosmétiques naturels, coulis, vinaigres. Location de salles pour des séminaires, visites, activités et autres prestations. Verger en auto-cueillette.

90

Le jardin des graines



✉ 1040 route du masmoilineix
87380 Glanges
T 07 81 33 51 74
@ lejardindesgraines@mailo.com
www.lejardindesgraines.fr

Produits : Pépinière

Vente : Sur RDV ; Eymoutiers le samedi matin de mars à juin ; commande en ligne (site internet)

Le mot de la ferme : Microferme agroécologique et vivrière, production de semences paysannes. Vente directe de graines potagères et florales, reproductibles, cultivées en extérieur, récoltées, triées, ensachées à la main. Vente de plants potagers et visite du jardin.

91

Les jardins de Sebollinaire



✉ 2 431 route de beausoleil,
le martoulet
87380 Saint-Germain-les-Belles
T 06 78 08 01 00
@ ljdsebollinaire@gmail.com

Produits : Fruits, légumes

Vente : Sur RDV ; Panier de Germaine

Le mot de la ferme : Micro-ferme de maraîchage avec verger. Vente de fruits et légumes de saison.

Les producteurs bio

CC Briance Sud Haute Vienne

92

Les pensées d'Isis



✉ 3 route de saint-jean-ligoure
87260 Pierre-Buffière
T 06 79 71 44 16
@ lespenseedisid@gmail.com
www.lespenseedisid.com

Produits : Plantes aromatiques

Vente : Foire aux plantes, marché de Noël et événements autour de Limoges

Le mot de la ferme : Petite exploitation au sud de Limoges en plantes aromatiques et médicinales. Non mécanisée, dans le respect de la biodiversité. Ventes d'infusions, sels et huiles aromatisés, sirops aux plantes, aromates et cosmétiques.

93

Les sabots de laine



✉ 1 pouyol
87260 Saint-Hilaire-Bonneval
T 06 83 07 79 66
@ maisonnier.cecile@orange.fr
www.lessabotsdelaine.fr

Produits : Hébergement, animation et événementiel

Vente : Sur RDV

Le mot de la ferme : La ferme est en AB depuis 2006. Troupeau de 80 brebis pour la vente de caissettes d'agneaux sur commande. De nouveaux produits en laine : tapis de yoga ou petite isolation, charentaises (hiver 2025) et chaussettes en cours de création pour fin 2025.

51

Greffes Générale



✉ 53 bregeras
87500 Château-Chervix
T 07 68 79 66 40
@ greffegenerale@riseup.net
pepiniere-collective-limousin.com

Produits : Pépinière, fruits

Vente : Sur RDV ; Vendredi 15h-18h30 Marceau / Limoges / 1e ou 2e dimanche du mois en hiver voir sur le site de la PCL + foire de la Croisille-sur-Briance, tous les 18 du mois

Le mot de la ferme : Pépinière d'arbres fruitiers de variétés locales du Limousin et d'ailleurs. Commercialisation à plusieurs pépinières via la Pépinière Collective du Limousin. Verger de pommiers "traditionnel" (plein vent) et de fruits diversifiés. Vente à la ferme de fin novembre à début avril.



ÉDITION / DIFFUSION
RÉGIE DE PUBLICITÉ
SPÉCIALISÉE DANS
LES ALTERNATIVES

Depuis plus de 25 ans, une cause, une éthique, une charte



www.alterrenat-presse.com

1400, route de Saint-Michel - Lieu-dit Alby - 82120 Castéra-Bouzet
05 63 94 15 50 contact@alterrenat.com



CULTIVER et JARDINER
en respectant la nature

**SAINTONGE BIO
DISTRIBUTION**



- Amendements marins & organiques
- Engrais organiques
- Insecticides naturels
- Produits de traitement
- Semences bio ou non traitées
- Produits d'élevage
- Aliments bétail
- Désherbeurs thermiques



- Achats/Ventes de légumes
- Collecte de céréales - Plants pommes de terre
- Semences ail, échalotes et oignons - Graines potagères
- Haricots verts, blancs, beurres ou à rames

M. RABALLAND Jean-Pierre - j-pierre.raballand@wanadoo.fr

05 46 59 78 21

27, avenue du Point du Jour - 17400 SAINT JEAN D'ANGELY

www.saintonge-bio-distribution.com

Expertise :
production et élevage,
préparation et transformation,
vente,
distribution,
import et export



QUALISUD
Votre organisme de certification en Agriculture Biologique

Contactez-nous :

bio@qualisud.fr

05.53.20.35.60

Certification :
Cahier des charges BIO européen R(UE) 2018/848 et français



Les producteurs bio

CC des Portes de Vassivière

95

Callune

✉ 27 route de vienne, bussy
87120 Eymoutiers
T 07 68 52 94 06
@ callunedemillevaches@orange.fr
www.callunedemillevaches.fr

Produits : Fleurs, plantes aromatiques, ateliers, animation et événementiel

Vente : Sur RDV ; Eymoutiers le samedi matin ; AMAP Feytiat, Panier de Germaine



Le mot de la ferme : Installée à Eymoutiers depuis 2016, je produis des plantes aromatiques et médicinales et des fleurs, en culture et de cueillette sauvage et propose des animations et ateliers. Les plantes sont principalement transformées en tisanes, aromates et bouquets secs.

96

Gaec Les légumes de Legaud

✉ 2 impasse rene thomas-duris 87120
Eymoutiers
T 06 20 56 15 64
@ gaecleslegumesdelegaud@free.fr
leslegumesdelegaud.jimdofree.com

Produits : Légumes

Vente : Eymoutiers le samedi ; Paniers bio



Le mot de la ferme : Nous produisons des légumes de saison toute l'année et faisons tous nos plants. Nous vendons sur les marchés, aux épiceries, restaurants et traiteurs. Et nous livrons des paniers une fois par semaine à Eymoutiers.

97

Le verger d'hivernaud

✉ 1080 route des trois croix
87120 Beaumont-du-Lac
T 06 75 23 93 20
@ jean-francois.laborde0430@orange.fr

Produits : Fruits

Vente : Tous les jours 10h-18h



Le mot de la ferme : Production de 6 variétés de myrtilles, verger de 3 ha certifié bio. Période de production de fin juillet à fin août.

98

Nicolas Clouet

✉ 260 serre
87120 Augne
T 06 49 26 34 14
@ nicoclouet@gmail.com

Produits : Légumes, viande

Vente : Sur RDV



Le mot de la ferme : Ferme de 40 ha avec une douzaine de vaches maraîchines et quelques juments percheronnes pour la traction animale. Un fort intérêt est porté à la biodiversité avec un travail naturaliste. Nous proposons de la viande bovine, des patates et des oignons.

Les producteurs bio

CC des Portes de Vassivière

99

Petits pois carottes

✉ 10 route de villetelle
87460 Cheissoux
T 06 04 18 22 93
@ estelle.fouchet@yahoo.fr
app.cagette.net/petitspoiscarottes

Produits : Légumes

Vente : sur RDV Cheissoux le mercredi
10h à 12h .



Le mot de la ferme : *Petite ferme maraîchère souhaitant préserver le vivant et régaler vos papilles !*

100

Stoemeling Gratedoux Mathieu

✉ 385 la bachelierie
87120 Nedde
T 07 82 07 06 76
@ mat.gtx@gozmail.bzh

Produits : Produits laitiers, viande

Vente : Eymoutiers 87120, les samedis
matins



Le mot de la ferme : *Ferme fromagère de 15 mères de races, Brunes des Alpes et Maraîchines. 2 types de tommes, une affinée 2 mois et une autre 5 mois, yaourts et beurre. Veaux élevés sous leurs propres mères, caissette de viande. Traction animale.*

101

Couturier-Crouzillac Chantal

✉ le chatenet
87620 Séreilhac
T 06 86 82 74 83
@ chantalcccm@gmail.com

Produits : nous contacter

Vente : nous contacter

Le mot de la ferme : *30 ha entièrement destinés à la production de fourrage bio, pour la vente sur pied.*

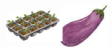
102

Les jardins d'Iriès

✉ 3 051 route du val d'Iriès
87700 Saint-Yrieix-sous-Aixe
T 06 02 09 66 66
@ lesjardinsdiries@gmail.com

Produits : Légumes, pépinière

Vente : Samedi : 9h-12h Vente à la ferme ; Saint Yrieix
Sous Aixe samedi 9h-12h ; Association Paniers Libres
le mercredi à Saint Yrieix Sous Aixe ; association Les
Paniers de Condat distribution le jeudi



Le mot de la ferme : *Maraîchage bio diversifié, plein champ et sous abri, diverses pratiques culturales (agroforesterie, bio-intensif, engrais verts). Vente de plants potagers au printemps, issus de semences locales.*

Les producteurs bio

CC du Val de Vienne

103

Oh ! Les petits fruits

✉ 140 côte des bois
87700 Saint-Yrieix-sous-Aixe
T 06 89 13 63 91
@ ohlespetitsfruits@gmail.com

Produits : Fruits, boissons non alcoolisées

Vente : sur RDV ; Marché à Nieuil sur l'esplanade du château, tous les jeudis de 16h à 18h30 (hiver), 16h30 à 19h (été) Paniers libres à Saint Yrieix sous Aixe tous les mercredis



Le mot de la ferme : Je cultive en agriculture biologique des petits fruits (fraise, framboise, myrtille, groseille, cassis, mûre) proposés en frais et sous forme de confitures/gelées fabriquées en saison, et du jus de pomme issu d'un verger de variétés anciennes.



Les fruits et légumes de saison



Janvier

Légumes

Ail, Betterave, Blette, Brocoli, Carotte, Céleri, Chou-fleur, Chou, Chou-de-Bruxelles, Courge, Crosne, Échalote, Endive, Épinard, Mâche, Navet, Oignon, Panais, Poireau, Pomme de terre, Potimarron, Potiron, Radis noir, Salsifi, Topinambour

Fruits

Kiwi, Noix, Poire, Pomme



Février

Légumes

Ail, Betterave, Blette, Brocoli, Carotte, Céleri, Chou-fleur, Chou, Chou-de-Bruxelles, Courge, Crosne, Échalote, Endive, Épinard, Fenouil, Frisée, Mâche, Navet, Oignon, Panais, Poireau, Pomme de terre, Potimarron, Potiron, Radis noir, Rutabaga, Salsifi

Fruits

Kiwi, Poire, Pomme

Mars

Légumes

Asperge, Betterave, Blette, Carotte, Céleri, Chou-fleur, Chou, Endive, Épinard, Navet, Oignon blanc, Panais, Poireau, Pomme de terre, Potimarron, Potiron, Radis noir, Radis rose

Fruits

Kiwi



Avril

Légumes

Aillet, Asperge, Betterave, Blette, Carotte, Céleri, Chou-fleur, Chou, Endive, Épinard, Navet, Oignon blanc, Petit pois, Poireau, Pomme de terre primeur, Radis noir, Radis rose, Salade

Fruits

Kiwi

Mai

Légumes

Ail, Aillet, Artichaut, Asperge, Aubergine, Betterave, Blette, Carotte, Céleri branche, Chou-fleur, Chou, Concombre, Courgette, Épinard, Fenouil, Fève, Navet, Oignon blanc, Petit pois, Poireau, Pomme de terre, Radis rose, Salade

Fruits

Cerise, Fraise, Rhubarbe



Juin

Légumes

Ail, Aillet, Artichaut, Aubergine, Betterave, Blette, Brocoli, Carotte, Céleri branche, Chou-fleur, Chou, Concombre, Courgette, Échalote, Épinard, Fenouil, Fève, Haricot vert, Navet, Oignon sec, Petit pois, Poireau, Pomme de terre primeur, Radis rose, Salade, Tomate

Fruits

Cassis, Cerise, Fraise, Framboise, Pêche, Prune



Juillet

Légumes

Ail, Artichaut, Aubergine, Betterave, Blette, Brocoli, Carotte, Céleri, Chou-fleur, Chou, Concombre, Courgette, Échalote, Épinard, Fenouil, Fève, Haricot vert, Mais doux, Navet, Oignon sec, Petit pois, Poireau, Poivron, Pomme de terre, Potimarron, Radis rose, Salade, Tomate

Fruits

Abricot, Brugnol, Cassia, Cerise, Figue, Fraise, Framboise, Groseille, Melon, Mûre, Myrtille, Nectarine, Pêche, Poire, Prune



Août

Légumes

Ail, Artichaut, Aubergine, Betterave, Blette, Brocoli, Carotte, Céleri, Chou-fleur, Chou, Concombre, Courgette, Échalote, Épinard, Fenouil, Fève, Haricot vert, Mais doux, Navet, Oignon blanc, Oignon sec, Petit pois, Poireau, Poivron, Pomme de terre, Potimarron, Potiron, Radis rose, Salade, Tomate

Fruits

Abricot, Figue, Fraise, Framboise, Melon, Mirabelle, Mûre, Myrtille, Pastèque, Pêche, Poire, Prune

Septembre

Légumes

Ail, Artichaut, Aubergine, Betterave, Blette, Brocoli, Carotte, Céleri, Chou-fleur, Chou, Chou de Bruxelles, Concombre, Courge, Courgette, Échalote, Épinard, Fenouil, Haricot à écosser, Haricot vert, Mais doux, Navet, Oignon sec, Petit pois, Poireau, Poivron, Pomme de terre, Potimarron, Radis, Salade, Tomate

Fruits

Coing, Figue, Framboise, Melon, Mirabelle, Mûre, Myrtille, Noix fraîche, Pastèque, Pêche, Poire, Pomme, Prune



Octobre

Légumes

Ail, Artichaut, Aubergine, Betterave, Blette, Carotte, Céleri, Chou-fleur, Chou, Chou de Bruxelles, Concombre, Courge, Courgette, Échalote, Épinard, Fenouil, Haricot à écosser, Haricot vert, Mais doux, Navet, Oignon sec, Petit pois, Poireau, Pomme de terre, Potimarron, Radis, Salade, Tomate

Fruits

Châtaigne, Coing, Figue, Framboise, Myrtille, Noix fraîche, Pêche de vigne, Poire, Pomme, Raisin



Novembre

Légumes

Ail, Artichaut, Betterave, Blette, Brocoli, Carotte, Céleri, Chou, Chou de Bruxelles, Courge, Échalote, Endive, Épinard, Fenouil, Navet, Oignon sec, Panais, Poireau, Pomme de terre, Radis, Salade

Fruits

Châtaigne, Coing, Kiwi, Noix, Poire, Pomme, Raisin

Décembre

Légumes

Ail, Betterave, Blette, Brocoli, Carotte, Céleri, Chou-fleur, Chou, Chou de Bruxelles, Courge, Échalote, Endive, Épinard, Mâche, Navet, Oignon, Panais, Poireau, Pomme de terre, Potiron, Radis

Fruits

Châtaigne, Kiwi, Noix, Poire, Pomme



**AU PLUS
PRÈS
AU PLUS
FRAIS!**



Léopold

Joyeusement BIO, sincèrement humain :)

Magasin BIO | **LIMOGES-LE VIGEN**

Zone Ciale de Boisseuil

Aussi en ligne ! Click & collect & livraison sur leopold.fr

**Les producteurs et productrices bio de la Haute-Vienne
qui vendent en direct vous remercient de l'intérêt
que vous portez à l'agriculture biologique locale !**

En faisant le choix de consommer bio et local, vous affirmez votre soutien à une agriculture éthique et cohérente qui protège l'environnement, qui respecte la santé des humains comme des animaux, qui soit rémunératrice pour les producteurs.

Bonnes dégustations !



• **AGROBIO 87** •

**ASSOCIATION DE DÉVELOPPEMENT
D'UNE AGRICULTURE BIOLOGIQUE DURABLE,
SOLIDAIRE ET COHÉRENTE
EN HAUTE-VIENNE**

SAFRAN – 2 avenue Georges Guingouin
87350 PANAZOL

Tél : 06 41 34 75 05

Mail : agrobio87@bionouvelleaquitaine.com

www.bionouvelleaquitaine.com



Cofinancé par
l'Union européenne



RÉGION
**Nouvelle-
Aquitaine**



**RÉPUBLIQUE
FRANÇAISE**
*Liberté
Égalité
Fraternité*



EAU
GRAND SUD-OUEST
AGENCE DE L'EAU ADOUR-GARONNE



**PRÉFET
DE LA RÉGION
NOUVELLE-AQUITAINE**
*Liberté
Égalité
Fraternité*