



• AGROBIO 47 •

LE GUIDE *du manger*

BIO & **LOCAL**
en Lot-et-Garonne

2026
2027

PLEIN DE BONNES RAISONS DE CHOISIR BIOCOOP



Pour se faire plaisir avec une **alimentation bio de qualité**



Pour défendre la **bio paysanne française**



Pour aider à **préserver l'environnement**



Pour soutenir le **commerce équitable**

Et aussi pour le prix
avec plus de 200 produits
du quotidien à prix engagés

**PRIX
ENGAGÉ**

LES MAGASINS
DU LOT-ET-GARONNE

biocoop

Biocoop Marché couvert - place Jean-Baptiste Durand - 47000 **Agen** - 05 53 78 39 76

Biocoop du Marmandais - 8, rue Einstein - ZAC de la Plaine - 47200 **Marmande** - 05 53 20 84 43

Biocoop Gaïa - 173, chemin de Plaisance - 47130 **Port-Sainte-Marie** - 05 53 66 77 47

Biocoop Pré Vert Castelculier - 6 impasse de Trignac - 47240 **Castelculier** - 05 53 96 42 71

Biocoop Champ Libre - 401, avenue de Bordeaux - 47300 **Biais** - 05 53 01 95 76

Biocoop Champ Libre - 362, zone du Haut Agenais - 47500 **Montayral** - 05 53 40 23 42

Biocoop Pré Vert Boé - 22, avenue de la Capelette - 47550 **Boé** - 05 53 47 57 02

Biocoop Nérac - route de Condom ZA Larrouset - 47600 **Nérac** - 05 53 97 27 18

www.biocoop.fr

Sommaire

- 4 Qui sommes-nous ?
- 7 La bio, c'est quoi ?
- 10 Comment répondre avec tact aux bio-sceptiques ?
- 12 Les chiffres de la bio
- 13 Les labels complémentaires
- 14 Où trouver des produits bio et locaux ?
- 16 Les points de vente en Lot-et-Garonne
- 19 Légende des pictogrammes
- 20 Les producteurs bio
- 53 Les fruits et légumes de saison
- 55 Retrouvez les guides bio de nos voisins



• BIO NOUVELLE-AQUITAINE •



Editeur :

Bio Nouvelle-Aquitaine, 322 Bd Jean Jacques Bosc, 33130 Bègles
T. 05 56 81 37 70
Directeur de publication : Guy MOREAU

Régie de publicité :

Alterrenat Presse, 1400 Route de saint Michel, 82120 Castéra Bouzet
T. 05 63 94 15 50

Date de publication : Avril 2026



Qui sommes-nous ?



● AGROBIO 47 ●

Agrobio 47 est le Groupement d'Agriculteurs Biologique du Lot et Garonne, composé de producteurs en bio ou en conversion et d'acteurs du territoire qui soutiennent l'agriculture biologique (transformateurs, distributeurs, consommateurs, ...).

Depuis plus de 30 ans, Agrobio 47 accompagne le développement l'agriculture bio par des actions de terrain avec l'ensemble des agriculteurs du département.

Agrobio 47 représente les producteurs du Lot-et-Garonne au sein de Bio Nouvelle-Aquitaine, Fédération Régionale d'Agriculture Biologique et de la FNAB, Fédération Nationale d'Agriculture Biologique.

Nos principales missions



Accompagner les agriculteurs

Nous guidons les agriculteurs dans leur transition vers l'AB et les porteurs de projet vers l'installation. Nous proposons des formations, des conseils techniques et facilitons les échanges de savoir-faire.



Expérimenter et innover

Nous développons des projets d'expérimentation et collaborons avec les acteurs de la recherche. Nous informons les agriculteurs via nos publications et événements.



Défendre les intérêts des agriculteurs

Nous représentons et défendons les intérêts des agriculteurs bio auprès des pouvoirs publics et de la profession agricole. Nous mobilisons nos partenaires et les citoyens pour soutenir la transition agricole et alimentaire.



Structurer les filières

Nous travaillons à structurer les filières bio de la production à la distribution, en veillant à ce que les producteurs soient rémunérés équitablement.



Soutenir les politiques publiques

Nous accompagnons les collectivités via l'élaboration de projets de territoire favorisant la bio, dynamisant l'économie locale et la promotion d'une alimentation saine et respectueuse de l'environnement.



Semences de culture biologique

Les producteurs et productrices du Biau Germe vous proposent des graines **potagères, florales, d'aromatiques et d'engrais verts**. Elles sont 100 % reproductibles et produites sur nos 12 fermes du Lot et Garonne.

Vente en ligne aux jardiniers et maraîchers

www.biaugerme.com



Le biau Germe



Semences paysannes depuis 1981

Plus que jamais, la bio a besoin de soutien !

*En rejoignant notre réseau
en tant qu'adhérent.e, vous contribuez ...*

Au développement d'une agriculture respectueuse des hommes et du vivant

Notre équipe œuvre au quotidien pour développer et défendre la bio avec :

- Des conseils et appuis personnalisés
- Des formations au plus près des besoins du terrain
- Des expérimentations et innovations
- Des newsletters d'informations
- Des bulletins techniques

À la vie associative

- Des rencontres et du réseautage
- Un lieu de construction collective au service d'une agriculture paysanne
- Le développement et la promotion de la bio à échelle locale

À la défense des droits des agriculteurs bio

Grâce au réseau FNAB, les agriculteurs bio bénéficient du Crédit d'impôt bio, ainsi que d'une représentation forte dans les instances nationales.



Scannez-moi !

Rejoignez-nous en tant
qu'adhérent.e sur
www.helloasso.com



La bio, c'est quoi ?

L'agriculture biologique est un mode de production qui recourt à des pratiques culturales et d'élevage respectueuses de l'homme et de l'environnement.

L'agriculture biologique, c'est aussi le seul signe officiel de qualité agricole à garantir une obligation de moyens à mettre en œuvre pour préserver l'environnement et ses ressources.

Tous les acteurs de la filière – producteurs, transformateurs, distributeurs et importateurs – doivent respecter un règlement harmonisé au niveau européen.

L'IFOAM (Fédération internationale des acteurs historique de l'agriculture biologique) définit 4 grands principes de l'agriculture bio :



L'écologie



La santé



Le soin



L'éthique



Un cahier des charges exigeant

L'agriculture biologique se réfère à un **cahier des charges** européen, dont les principes sont notamment :

- L'interdiction des produits chimiques de synthèse (engrais, fongicides, insecticides, herbicides),
- L'interdiction des OGM (Organismes Génétiquement Modifiés).

Le respect du bien-être animal est un autre élément majeur de la réglementation bio : accès en plein air obligatoire pour les animaux, espace suffisant, mutilation interdites, nourriture bio (le plus souvent issue de la ferme), etc.

Des contrôles réguliers

Pour veiller au respect de ce cahier des charges, les fermes et les entreprises bio sont **contrôlées** par un organisme certificateur (OC) **indépendant au moins une fois par an**, mais aussi par **contrôles inopinés**. En France, 9 OC sont actuellement habilités pour effectuer ces contrôles stricts et systématiques sur les lieux de production et de transformation.

Ces organismes effectuent également des **prélèvements** et **analyses** pour vérifier la non utilisation de produits chimiques ou d'OGM.

Comment identifier un produit bio ?

Les produits bio sont reconnaissables par le **logo Eurofeuille** (label de l'Union Européenne obligatoire), éventuellement accompagné du **logo AB** (label français optionnel).

La bio, en quelques mots ...



Pas de chimie
de synthèse

Plus d'emploi
sur les fermes



Le mode de
production
le plus contrôlé



+30%
de biodiversité
sur les fermes



Préserve
la qualité
de l'eau

Respect du
bien-être animal



**Une filière solidaire
et équitable**



VOTRE FOURNISSEUR D'ÉLECTRICITÉ EN NOUVELLE-AQUITAINE

Proche de chez vous !



Energie d'ici, fournisseur d'électricité 100% locale & 100% renouvelable, créé par des producteurs indépendants.



ENERGIE
D'ICI

Votre électricité à la source !

ET SI VOUS OPTIEZ POUR :

- *Un prix compétitif*
- *Une électricité direct producteur*
- *Une offre simple et claire*
- *La proximité du service*

CONTACTEZ-NOUS :



05 64 27 04 88



adhesion@energiedici.fr



energiedici.fr →



Comment répondre avec tact aux bio-sceptiques ?

Consommateurs bio, nous sommes parfois démunis face à nos amis peu convaincus par l'agriculture biologique... Vous trouverez dans ce **petit argumentaire** quelques réponses aux **idées reçues** qui ont la vie dure...

On n'est jamais sûr qu'un produit bio soit bio !



Et s'il suffisait d'acheter le label ? Heureusement, en Europe et en France en particulier, il existe des **normes et des organismes de certification indépendants** qui s'efforcent de garantir l'**authenticité** des produits biologiques. Ces contrôles sont effectués sur **toute la chaîne** (bâtiments, cultures, comptabilité...) au **minimum une fois par an** et parfois davantage avec des « **contrôles surprise** ». C'est le **seul** mode de production agricole qui soit autant et aussi bien contrôlé !

La bio exclut le recours aux **pesticides chimiques de synthèse**, mais autorise des « pesticides naturels ». Ces produits ont l'avantage de se dégrader plus vite, on en retrouve donc peu de traces dans les aliments. Autant que possible, les producteurs bio privilégient les **alternatives** (rotations, association de plantes, purins...). Le cuivre, notamment utilisé en viticulture, est le produit le plus controversé car ne se dégradant pas dans les sols. N'oublions pas cependant que l'agriculture **conventionnelle** reste la **première utilisatrice de cuivre**. En Dordogne, où plus de 20 % du vignoble est en bio¹, les viticulteurs expérimentent des **alternatives pour réduire leurs dosages**.



En bio aussi il y a des produits nocifs !

L'agriculture bio ne peut pas nourrir le monde !



Il faut **changer les comportements**, pas les rendements !

Nous pourrions obtenir d'importantes quantités de nourriture supplémentaires sans produire plus en **réduisant le gaspillage alimentaire** (plus d'un tiers de la production est jetée²), et en **réduisant notre consommation de viande**, dont la production est très gourmande en surface agricole.

Produire en bio coûte plus cher, c'est vrai. Les contrôles, les semences bio, l'alimentation des animaux, les apports en matière organique et une main d'œuvre plus importante représentent des **charges plus élevées**. S'ajoutent à cela des **rendements souvent moins importants**.

Mais **manger bio sans se ruiner** c'est possible ! Par exemple, acheter **directement au producteur** pour éviter les marges des intermédiaires (vous tenez le bon outil entre vos mains !), **consommer de saison**, cuisiner les **produits bruts**...

Par ailleurs, les aliments non bio sont **plus coûteux** qu'on ne le pense. Leur prix n'intègre pas les coûts supportés par les **impôts des contribuables** : santé, dégâts environnementaux, traitement de l'eau...

De plus, manger bio n'est pas un luxe, mais c'est une façon de **changer ses habitudes alimentaires**, pour aller vers une façon de se nourrir **plus saine, meilleure pour soi** et pour la planète.



Attention, ce n'est pas aussi simple ! Effectivement, l'impact carbone du déplacement est moins important en achetant à proximité, mais le « **local** » **seul n'apporte aucune garantie** sur le mode de production, qui représente à lui seul **57 % du bilan carbone d'un produit**³. Si on se soucie des émissions de gaz à effet de serre, il faut considérer **l'ensemble du système**.

En conventionnel :

- L'alimentation de la plupart des animaux d'élevage est importée, avec du soja dont la culture déforeste l'Amazonie notamment ;
- Les émissions de gaz à effet de serre liées à la fabrication et à l'utilisation des engrais chimiques sont considérables. Par exemple, en grandes cultures, elles représentent 70 à 80 % des émissions totales des exploitations⁴.

1. L'Agence Bio, observatoire de la bio

2. Rapport « Global food losses and food waste », FAO, mai 2011

3. « Consommer local, les avantages ne sont pas toujours ceux que l'on croit », le point sur n°158, mars 2013, Commissariat général au développement durable www.developpement-durable.gouv.fr

4. L'agriculture biologique pour nourrir l'humanité, Jacques Caplat, Éditions Actes Sud

Les chiffres de la bio

La bio dans le Lot-et-Garonne en 2025

1019
FERMES
engagées
EN **BIO**

soit

18%
DES FERMES
du département



37760
hectares
EN BIO ET EN
CONVERSION

soit
14%
DE LA SURFACE
AGRICOLE
du département

La bio en Nouvelle-Aquitaine en 2024



8896
FERMES
engagées
EN **BIO**


2^e
Région de France

en nombre
DE FERMES
et en surface

340569
hectares
EN BIO ET EN
CONVERSION
soit

9 % DE LA SURFACE
AGRICOLE
de la région

Les labels complémentaires



L'agriculture biodynamique

Demeter est la **marque internationale** de certification de l'**agriculture biodynamique**, présente dans plus de 60 pays. La biodynamie est une méthode de production biologique dont l'objectif est de renforcer la **fertilité des sols** et la **vitalité des plantes et des animaux**, notamment via l'utilisation de préparations à base de plantes et de minéraux.

→ www.demeter.fr



L'agroécologie paysanne

La marque associative **Nature & Progrès** garantit des produits alimentaires et cosmétiques **respectueux de l'environnement, des hommes et des animaux**. Elle s'appuie sur ses propres cahiers des charges et l'engagement de ses adhérents au travers d'une charte.

→ www.natureetprogres.org



Pour une bio plus exigeante

Bio Cohérence est une marque française de filière qui certifie, du champ à l'assiette, une **agriculture biologique engagée dans une démarche sociale et environnementale**. Son cahier des charges vise à **compléter la réglementation officielle bio** en y ajoutant des spécificités techniques, économiques et sociales supplémentaires et garantir ainsi des produits bio répondant à des **critères exigeants**.

→ www.biocoherence.fr



Les producteur·rices aux manettes

En complément du règlement bio, la **FNAB a construit un cahier des charges mettant l'accent sur des enjeux environnementaux et sociaux fondamentaux** et encore peu pris en compte dans d'autres démarches.

Pourquoi ce label ?

- Un moyen de faire connaître et communiquer sur nos pratiques
- Une garantie fiable, audité chaque année par un organisme de contrôle indépendant
- Une démarche de progrès pour continuer à faire évoluer nos pratiques dans le temps

→ www.fnab.org/un-label-paysan/

Où trouver des produits bio et locaux ?

Il existe divers circuits de commercialisation permettant aux producteurs bio de la Vienne de vendre leurs produits.



Expertise :
production et élevage,
préparation et transformation,
vente,
distribution,
import et export



QUALISUD
Votre organisme de certification en Agriculture Biologique

Contactez-nous :

✉ bio@qualisud.fr

☎ 05.53.20.35.60









Certification :
Cahier des charges BIO européen R(UE) 2018/848 et français

CULTIVER et JARDINER
en respectant la nature



SAINTONGE BIO DISTRIBUTION

- Amendements marins & organiques
- Engrais organiques
- Insecticides naturels
- Produits de traitement
- Semences bio ou non traitées
- Produits d'élevage
- Aliments bétail
- Désherbeurs thermiques

en bio

- Achats/Ventes de légumes
- Collecte de céréales • Plants pommes de terre
- Semences ail, échalotes et oignons • Graines potagères
- Haricots verts, blancs, beurres ou à rames

M. RABALLAND Jean-Pierre · j-pierre.raballand@wanadoo.fr

05 46 59 78 21

27, avenue du Point du Jour · 17400 SAINT JEAN D'ANGELY

www.saintonge-bio-distribution.com

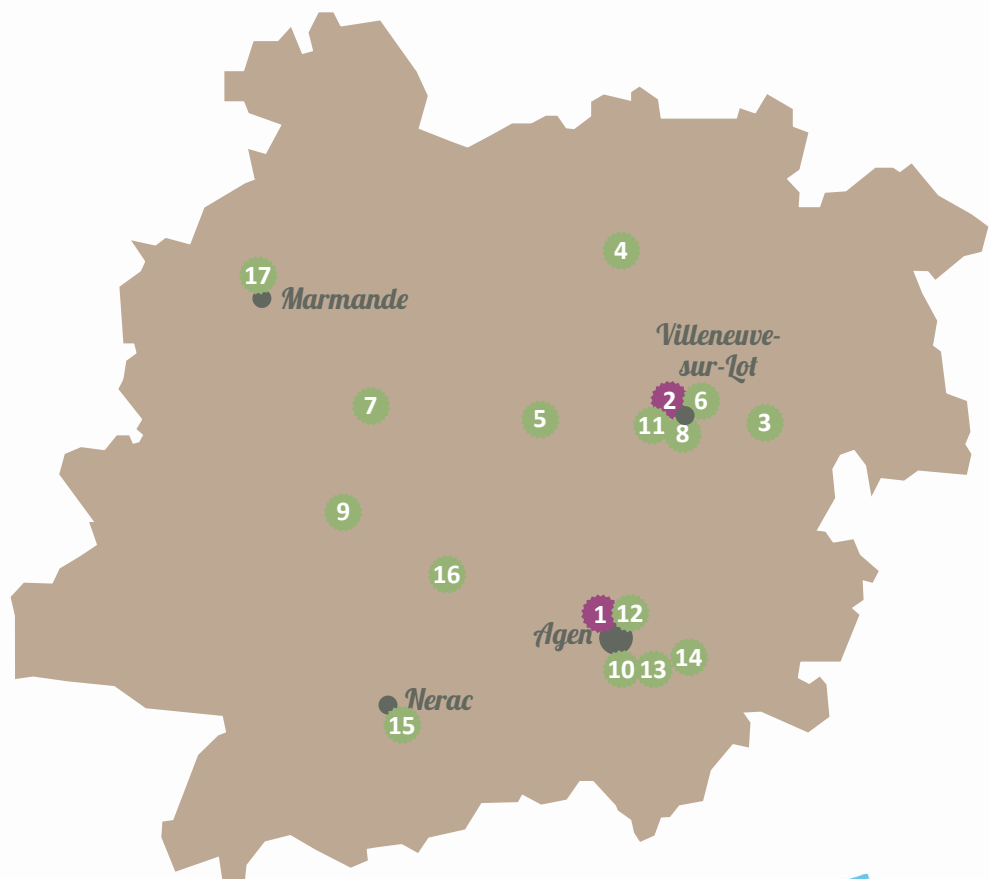
Semences 100 % BIO pour jardiniers et maraîchers



Créateur de lien entre la Terre et les Hommes depuis 2002



Les points de vente en Lot-et-Garonne



- Les marchés
- Les magasins



Les marchés, où trouver du bio :

1 Marché Bio d'Agen

Samedi matin

Au Gravier
47000 Agen

2 Marché bio Villeneuve sur Lot

Mercredi matin

Place d'Aquitaine
47300 Villeneuve sur Lot

Les magasins, où trouver du bio :

3 Biolavie

Le lundi 14h30-19h ; du mardi au vendredi
10h-19h ; le samedi 9h30-12h30
15 bis rue des écoles, 47140 Penne d'Agenais
www.biolavie.my.canva.site

4 L'Épicerie vrac de Claire

Du mardi au samedi de 8h30 à 12h et de
15h30 à 19h. Fermeture à 17h30 le samedi
12 rue Nationale, 47290 Cancon
www.lepicerievracdeclair.fr

5 La Boutique bio de Marjorie

Du lundi au vendredi : 08:30-19:00
Samedi : 08:30-18:00 / Dimanche : Fermé
Grand chemin
47110 Le Temple sur Lot

6 La Petite Ferme

1 Av. Jacques Bordeneuve
47300 Villeneuve sur Lot
[Facebook/lapetitefermebiovilleneuveurlot](https://www.facebook.com/lapetitefermebiovilleneuveurlot)

7 La Vie en Vert

Du mardi au vendredi : 9h-12h30 ; 14h-19h /
Samedi : 9h-13h ; 14h-18h30
Impasse labourdaque,
Zone commerciale de Tonneins
47400 Tonneins

8 Le Marché de Léopold

Du Lundi au samedi : 9h15-19h15
Chemin de la Justice,
Zone commerciale Leclerc
47300 Villeneuve sur Lot
www.leopold.fr/les-magasins/18

9 Manger Bio Sud-Ouest

834 avenue de la Confluence
47160 Damazan
05 35 55 97 35
www.mangerbiosudouest.fr

10 So Bio Agen

Du Lundi au samedi : 9h30-19h30
Dimanche : Fermé
84 Av. de Bigorre, 47550 Boé
www.sobio.fr/magasin/so-bio-agen

11 Biocoop Champ Libre

Du Lundi au vendredi : 9h30-13h ; 15h-19h
Samedi : 9h30-19h / Dimanche : Fermé
401 avenue de Bordeaux, 47300 Bias
www.biocoopchamplibre.biocoop.net

12 Biocoop Marché Couvert

Du Lundi au vendredi : 9h-13h ; 15h-19h
Samedi : 9h-19h / Dimanche : 9h30-12h30
Place Jean-Baptiste Durand, 47000 Agen
www.agen-marchecouvert.biocoop.net

Les magasins, où trouver du bio :

13 Biocoop Pré Vert

Du Lundi au samedi : 9h30-19h30 /

Dimanche : Fermé

22 av. de la Capelette, 47550 Boé

www.boe.biocoop.net

14 Biocoop Pré Vert

Du Lundi au samedi : 9h30-19h30 /

Dimanche : Fermé

6 impasse de Trignac, 47240 Casteculier

www.casteculier.biocoop.net

15 Biocoop L'Albret Vert

Lundi : 15h-19h / du Mardi au vendredi :

9h30-13h ; 15h-19h / Samedi : 9h30-19h /

Dimanche : Fermé

Route de Condom, ZA Larrouset

47600 Nérac

www.biocoop-nerac.fr

16 Biocoop Gaïa

Lundi : 14h30-19h00 / Du mardi au jeudi :

9h-13h ; 14h30-19h / Vendredi, samedi :

9h-19h / Dimanche : Fermé

Chemin de Plaisance 173, RD 813

47130 Port Sainte Marie

www.biocoop-gaia.fr

17 Biocoop du Marmandais

Du Lundi au vendredi : 9h30-12h30 ; 14h-19h /

Samedi : 9h30-19h / Dimanche : Fermé

Route de Bordeaux, ZAC de la Plaine

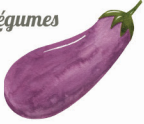
47200 Marmande

www.biocoop-du-marmandais.fr

Les producteurs bio

Légendes des pictogrammes

Légumes



Fruits



Pain

Céréales, farines, huiles



Volailles



Viande



Produits laitiers



Plantes aromatiques



Epicerie salée



Vins



Bières



Animation et événement



Epicerie sucrée



Oeufs



Semences et plants



Hébergement



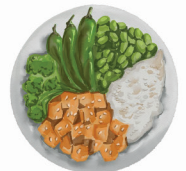
Miel et produits de la ruche

Boissons sans alcool



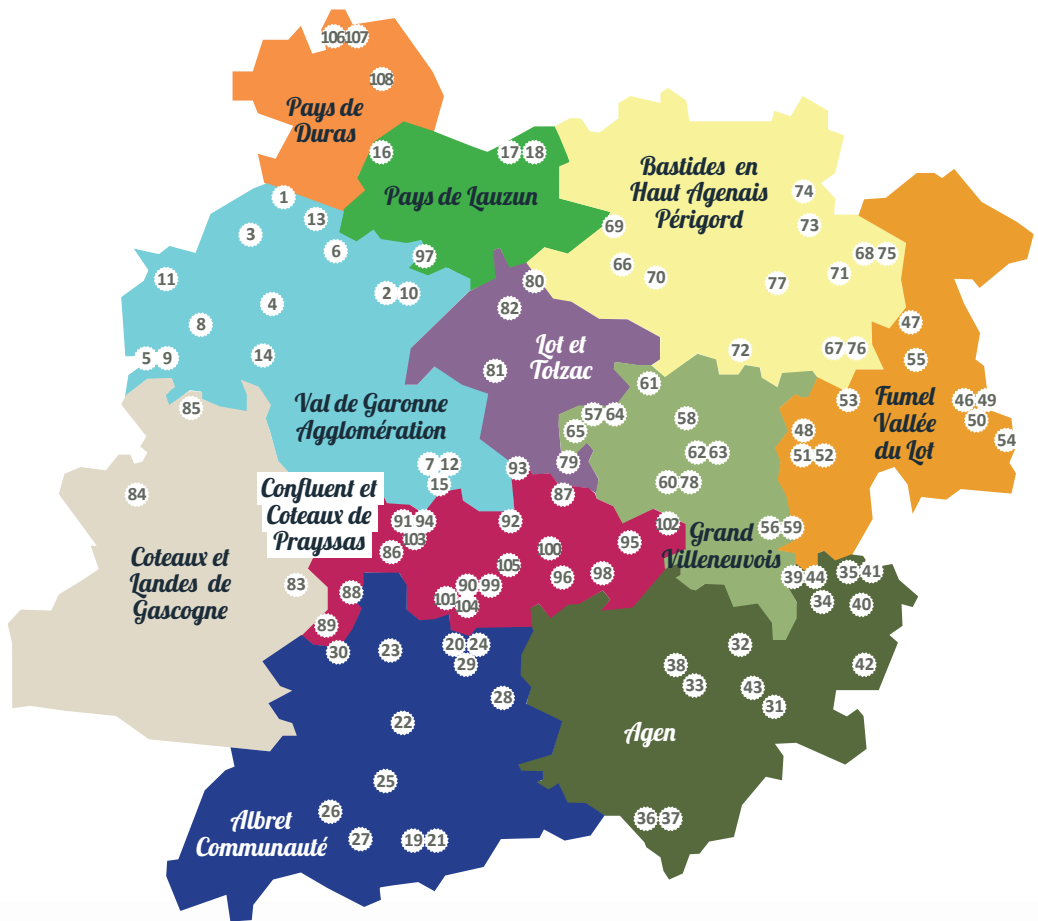
Cosmétiques et produits d'entretien

Restauration



Les producteurs bio

Carte du Lot-et-Garonne



Explorez l'agriculture biologique sur votre territoire grâce aux données de l'agence bio

www.cartobio.agencebio.org

Scannez-moi !

Les producteurs bio

CA Val de Garonne Agglomération

1

Brunel Héloïse

✉ 1171 route de Saint Géraud
47120 Caubon-Saint-Sauveur
T 06 81 27 02 38
@ contact@desvignesetdesanes.fr
www.desvignesetdesanes.fr

Produits : Vins et spiritueux, hygiène et santé

Vente : 10h-18h



Le mot de la ferme : *Nous sommes éleveurs, savonniers et vignerons. Nous élevons des ânes des Pyrénées et fabriquons des savons au lait d'ânesse. Nous produisons également des vins blancs et rouges, issus de différents cépages : le chenin, la syrah et le malbec.*

2

Champis de Garonne

✉ 700 route de la Tuque
47350 Puymiclan
T 06 30 25 10 02
@ champisdegaronne@gmail.com
www.champisdegaronne.fr

Produits : Légumes

Vente : variable Villeneuve sur Lot / Marmande et Bordeaux.



Le mot de la ferme : *Production de pleurote, shiitaké et Paris, c'est une production artisanale distribuée en circuit court avec valorisation des surplus de production.*

3

Clos Cavenac

✉ 3121 cavenac sud route de duras 47180 Castelnau-sur-Gupie
T 06 45 80 43 23
@ closcavenac@yahoo.fr
www.clos-cavenac.com

Produits : Vins et spiritueux

Vente : Tous les jours sur rendez-vous



Le mot de la ferme : *Emmanuelle et Thierry vous accueillent tous les jours sur rendez-vous pour vous faire découvrir le vignoble familial situé sur les coteaux de la rive droite de la Garonne. Vous pourrez découvrir les vins du Marmandais rouge, rosé et blanc.*

4

Domaine de Beyssac

✉ 296 chemin de la fontaine du roy 47200 Marmande
T 06 37 42 23 83
@ pauline@domainebebeyssac.fr
www.domainebebeyssac.fr

Produits : Vins et spiritueux

Vente : 9h-17h30



Le mot de la ferme : *Nous sommes un vignoble familial de 7 ha tenu en biodynamie depuis 2017. Nos méthodes de travail à la vigne et au chai permettent à nos vins d'être le reflet le plus exact de notre beau terroir. Visite, dégustation et vente sur place*

Les producteurs bio

CA Val de Garonne Agglomération

5

Domaine Elian Da Ros

✉ 770 route de garonne
47250 Cocumont
T 05 53 20 75 22
@ eliandaros@gmail.com
www.eliandaros.fr

Produits : Vins et spiritueux

Vente : sur RDV uniquement



Le mot de la ferme : Domaine viticole de 19 ha certifié bio depuis 2000. Nous travaillons en agro-écologie et portons un soin particulier au vivant. Nos parcelles sont entourées de haies multistrates et nous plantons chaque année des centaines d'arbres et végétaux

6

Earl Château Côte de France

✉ 279 route de levignac
47350 Escassefort
T 06 18 92 36 90
@ simonnetth47@orange.fr

Produits : Vins et spiritueux, céréales, farines, huiles, graines

Vente : Du mardi au vendredi 18h-20h



Le mot de la ferme : Ferme familiale de 24 ha de vignes en AOP Côtes du Marmandais, 50 ha de grandes cultures (blé, seigle, pois d'hiver, féveroles, tournesol, maïs, chanvre, trèfles). Et bientôt des poules pondeuses en poulailler mobile.

7

Earl de La Moncaubette

✉ 2 010 route de tonneins
47320 Clairac
T 06 26 96 71 79
@ moncaubette@gmail.com
www.jardi-bio.com

Produits : Légumes, fruits, céréales, farines, huiles, graines, plantes aromatiques

Vente : Paniers en vente à Bias : jeudi 13h-17h (élargissement à venir) / à Clairac : prochainement via Les Paniers de Marc



Le mot de la ferme : Production bio : maraîchage / petits fruits / céréales / semences. Distribution de la production de notre ferme via la SARL Jardi Bio pour le demi-gros, et les Paniers de Marc pour les particuliers.

8

Ferme du Grand Frêne

✉ 3 386 route de Cocumont
47200 Marcellus
T 06 45 15 27 30
@ laurent.verneuil@gmail.com

Produits : fruits, légumes

Vente : nous contacter



Les producteurs bio

CA Val de Garonne Agglomération

9

Ferme du Pin

✉ 3324 lieu-dit le pin
47250 Cocumont
T 06 35 26 33 46
@ fermedupin47@gmail.com



Produits : Alimentation, ateliers, légumes, fruits, œufs, restauration, pépinière (fruitiers, légumes, ou autres), épicerie salée

Vente : sur RDV, contactez-nous. Marchés :
Marmande/Samedi (printemps et été)
Langon/Vendredi (printemps)

Le mot de la ferme : Ferme paysanne à l'ancienne, maraîchage, œufs, fruits. Atelier pépinière bio avec plants potagers, arbustes aromatiques et comestibles.

10

Gaec du Plainier

✉ 1994 route de gontaud / Plainié
47350 Puymiclan
T 06 75 76 67 06
@ gaecduplainier@gmail.com
www.gaecduplainier.fr



Produits : Légumes, fruits, produits transformés

Vente : 8h-12h ; 14h-18h
livraison 47 et départements limitrophe

Le mot de la ferme : Ferme familiale BIO en polyculture, maraîchage, arboriculture et céréales avec vente à la ferme de nos produits. Légumes bio de saison, fruits bio et produits transformés bio Pomme, Poire, Amande, Tomate, Courgette, Aubergine, Courges, Choux...

11

La cueillette de Beaulieu

✉ 221 route de beaulieu
47180 Meilhan-sur-Garonne
T 06 14 94 99 42
@ contact@lacueillettebeaulieu.fr
www.lacueillettebeaulieu.fr



Produits : Plantes aromatiques

Vente : Sur rendez-vous. Je fais une rotation sur plusieurs marchés pas de paniers, ni d'Amap

Le mot de la ferme : Paysanne herboriste, je cueille des bourgeons pour réaliser des compléments alimentaires communément appelés "Gemmothérapie". Je réalise aussi des alcoolatures de plantes fraîches.

12

Les jardins croyables

✉ 1623 route d'aiguillon, lieu-dit chante 47320 Clairac
T 06 99 30 69 10
@ benjamin.cestan@protonmail.com
www.les-jardins-croyables.fr



Produits : Légumes

Vente : Mardi 18h-19h30
A commander avant le lundi midi.

Le mot de la ferme : Micro-ferme en maraîchage bio en non-travail du sol. Vente en direct sous forme de paniers de légumes le mardi soir.

Les producteurs bio

CA Val de Garonne Agglomération

13

Mon Cabri O'Lait

✉ 811 route de Caubon
47350 Saint-Avit
T 06 13 58 83 13
@ earlcatroux@gmail.com
Facebook/Mon-Cabri-O-Lait

Produits : Produits laitiers

Vente : Le vendredi 18h15-19h30. Marchés :
Duras le lundi, Bergerac (marché bio) le
mardi, Cérons le mercredi et Bordeaux
(marché bio des Quais) le jeudi



Le mot de la ferme : Notre élevage se situe sur la commune de Saint-Avit. Nos 49 chèvres alpines se font une joie de pâturer sur nos 22 hectares de prairies naturelles. Nous fabriquons, à la ferme, des fromages et autres gourmandises issus de leur lait cru.

14

Prairies de L'avance

✉ 334 allée de pont des sables
47200 Fourques-sur-Garonne
T 06 62 58 02 11
@ cyrillaffargue@yahoo.fr
www.facebook.com/profile.php?id
=100070488276678

Produits : Viande

Vente : commande à récupérer sur rdv
Colis de boeuf de 10 kg



Le mot de la ferme : Ferme de 40 vaches de race à très faible effectif et locale, nourries 100% à l'herbe. Favoriser la biodiversité. Vente directe de colis de bœuf.

15

Retour aux Sources

✉ 1922 route des Baudons
47320 Clairac
T 06 52 90 91 88
@ retourauxsources47@gmail.com

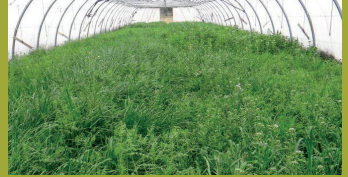
Produits : Céréales, farines,
huiles,graines, pains, pates,
produits transformés

Vente : jeudi de 17h-20h
Hebdo/Marmande / Samedi



Le mot de la ferme : Ferme bio de 24 ha, culture du tournesol et blé petit épeautre disposant d'un atelier de transformation pain avec four à bois, meunerie avec 2 moulins de type Astrié et une huilerie avec presse à huile.

SEMENCES ET MÉLANGES MULTI ESPÈCES 100% BIOLOGIQUES



GAMME VITIVERT

Viticulture et Arboriculture

GAMME MAREVERT

Maraîchage

GAMME PATUVERT

Fourrages, pâtures
et prairies – Ovins, caprins
et volailles

GAMME EQUIVERT

Pour les équins, paddock
paradise

MÉLANGE MÉDIVERT

Mélange bien être
et appétence

MÉLANGE GAZON

Pour les pelouses

GAMME MELLIFÈRE

Viti, arbo, maraîchage...
Pour les pollinisateurs

GAMME DEMEVERT

Mélanges et semences
DEMETER sur demande

GAMME CEREVERT

CIPAN – Grandes cultures

GAMME ENSIVERT

Méteils

MATIÈRES PREMIÈRES 100% BIOLOGIQUES

LIVRAISON EN BIG BAG
OU EN CAMION
COMPLET VRAC

Ateliers lait, viandes
et volailles, alimentation
animale, correcteurs azotés,
tourteaux, Mashs,
oléagineux, minéraux,
céréales...

POUR COMMANDER :

+(33) 02 40 23 63 24

sembio@partnerandco.fr

ou directement en ligne sur notre site www.sembio.fr

49 avenue du Général de Gaulle - 44500 LA BAULE

Les producteurs bio

CC du Pays de Lauzun

16

Au jardin Imaginaire

✉ 1 023 chemin des Angevins
47800 Allemans-du-Dropt
T 06 24 20 19 53
@ aujardinimaginaire@gmail.com
Facebook/Au-jardin-imaginaire

Produits : Pépinière (fruitiers, légumes, ou autres)

Vente : Disponible sur Google Eymet.
Marchés : Jeudi, Miramont de Guyenne
lundi, Lauzun samedi



Le mot de la ferme : Producteur de plants de légumes, aromatiques et fleurs comestibles. Spécialisé dans les piments, sa culture et ses déclinaisons. Vente de plants et de transformation contenant du piment cultivé à la ferme.

17

Ferme des Batailles

✉ 2 600 route de Saint Aubin de
Cadelech 47410 Lauzun
T 06 40 54 25 42
@ fermedesbatailles@gmail.com
www.local.direct/ferme-des-batailles

Produits : Légumes, viande

Vente : Vendredi de 16h-19h30. Marchés :
Lauzun le samedi matin et Casseneuil le
dimanche matin



Le mot de la ferme : Ferme en polyculture élevage de 40 ha. Nous élevons des poulets et pintades, ainsi que des vaches Bordelaises. Nous produisons aussi des légumes et vous accueillons à la ferme le vendredi après-midi.

18

Le jardin de Mélanie

✉ 2 234 route de Saint Macaire
47410 Lauzun
T 06 08 97 18 78
@ vallade.melanie86@gmail.com

Produits : Légumes, plantes
aromatiques, Pépinière (fruitiers,
légumes, ou autres)

Vente : Du 1er mai au 15 septembre :
lundi au vendredi 17h-19h ; du 15
septembre au 30 avril : lundis, mercredis
et vendredis 16h30-18h30.



Le mot de la ferme : Maraîchage diversifié et pépinière avec plants de légumes, aromatiques sur 2 ha au total. À terme 2 ha de fruitiers (pommes, poires, agrumes, framboises et raisins). Mise en place d'un poulailler très prochainement. Pâtures pour le reste (20 ha).

97

Le sens de Sainte-Lilith

✉ 827 rte du trec le grand Orme
47350 Montignac-Toupinerie
T 06 37 92 21 83
@ marjorie2060@hotmail.com

Produits : Alimentation, hygiène et
santé, plantes aromatiques

Vente : Sur rendez-vous. Magasin LA
PETITE FERME à Villeneuve-sur-Lot



Le mot de la ferme : Paysanne herboriste, je travaille au rythme de la nature, manuellement, sans intrants extérieurs sur mes cultures, et propose des plantes et préparations bio : tisanes, gemmothérapie et alcoolatures, aromates, huiles, vinaigres et sels aromatisés.

Les producteurs bio

CC Albret Communauté

19

Agrigest France Sarl

✉ 277 domaine de Pierrey
47600 Moncrabeau
T 06 88 68 39 99
@ dompierrey@aol.com

Produits : Fruits

Vente : sur RDV



Le mot de la ferme : On pratique l'agriculture régénérative depuis plus de 10 ans, avec respect pour le sol qui donne des fruits avec les propriétés nutritionnelles que la nature avait établies.

20

Aux Soleils De Manan

✉ 2243 route d'Antioque
47130 Bruch
T 07 71 78 20 49
@ auxsoleilsdemanan@gmail.com
www.pepinieredagrumes.fr

Produits : Pépinière (fruitiers, légumes, ou autres)

Vente : Mercredi 14h-18h ; samedi 9h-12h. Foires aux plantes



Le mot de la ferme : Pépinière spécialisée en agrumes. De la petite graine des porte-greffes jusqu'au plant prêt à planter, tout est cultivé chez nous en bio. Vergers témoins où se mêlent odeurs et saveurs sur sol vivant.

21

Clicandnectar Miel d'Apiculteur

✉ 843 Bruthon
47600 Moncrabeau
T 06 89 72 83 46
@ remi.laurant@outlook.com
www.clicandnectar.fr

Produits : Alimentation

Vente : Lundi mardi mercredi jeudi vendredi : 11h-16h



Le mot de la ferme : Apiculture bio. Ruchers sédentaires. Nous faisons une seule récolte par an, à la fin du mois d'août afin que les ruches se développent en autonomie et avec un minimum d'intervention. Pas de nourrissage artificiel. Miel et rayons de miel bio.

22

Domaine Du Frandat

✉ 970 route d'agen
47600 Nérac
T 05 53 65 23 83
@ contact@chateaudufrandat.fr
www.chateaudufrandat.fr

Produits : Vins et spiritueux

Vente : du lundi au vendredi 9h-12h ; 13h30-17h



Le mot de la ferme : Domaine familial de 23 hectares à 2 km de Nérac, nous produisons des vins bio mais aussi du Floc de Gascogne et de l'Armagnac.

Retrouvez l'ensemble de nos produits à la boutique du domaine.

Les producteurs bio

CC Albret Communauté

23

Domaine Salisquet

✉ 4 route de Montgaillard
47230 Vianne
T 06 25 51 09 78
@ salisquet@gmail.com
www.domaine-salisquet.fr

Produits : Vins et spiritueux

Vente : tous les jours sur simple appel - fermé dimanches et jours fériés



Le mot de la ferme : Vins bio AOP Buzet et vin de France, eau-de-vie. Sur un vignoble familial de 48 ans d'âge, Audrey Chassenard, vigneronne passionnée et engagée pour le vivant, crée des vins artisanaux qui révèlent la finesse et l'originalité de son terroir.

24

Gaec Vergers de Briteste

✉ 730 route de Briteste
47130 Bruch
T 06 07 99 90 26
@ vergers.de.briteste@sfr.fr
www.vergers-de-briteste.com

Produits : Légumes

Vente : Nérac - samedi



Le mot de la ferme : Exploitation comprenant du maraîchage bio ainsi qu'un verger de pommiers. Nous appliquons une démarche d'agriculture raisonnée sur les autres cultures car nous avons à cœur d'optimiser la protection de l'environnement.

25

L'Âme des Plantes

✉ 266 route du pont romain
47600 Fréchou
T 06 32 41 64 16
@ lamedesplantes@gmail.com
www.fannylevrouw.fr

Produits : Pépinière (fruitiers, légumes, ou autres), plantes aromatiques, légumes

Vente : Production de mars à juin ; retraits, marchés et commandes en ligne



Le mot de la ferme : Plants bio de légumes, d'aromatiques et de fleurs, en vente directe à la ferme et sur commande, de mars à juin. Plusieurs lieux de distribution sur le département. Nombreuses variétés disponibles.

26

La Ferme des Flots Blancs

✉ 3005 route de Nérac, l.d. Baradiou
47170 Mézin
T 06 38 38 14 85
@ lafermedesflotsblancs@gmail.com
Facebook/lafermedesflotsblancsbio

Produits : Produits laitiers

Vente : Nérac (Samedi), Casteljaloux (Mardi/Samedi), Lavardac (Mercredi)



Le mot de la ferme : Ferme laitière bio pratiquant le pâturage tournant dynamique en autonomie alimentaire. La transformation se fait sur le site de la ferme uniquement avec le lait de nos vaches.

Les producteurs bio

CC Albret Communauté

27

La Ferme Sain'biose

✉ 978 route de Pouy
47170 Lannes
@ sasligneau@gmail.com
www.lafermesainbiose.fr

Produits : Céréales, farines, huiles, graines

Vente : 9h-12h ; 14h-17h30



Le mot de la ferme : Situé à Lannes dans le Lot-et-Garonne, nous travaillons en famille. En bio depuis 2009, nous vous proposons aujourd'hui des légumineuses, graines, huiles et farines biologiques, saines et de qualité.

28

Les Récoltes de Toupie

✉ 1920 route du Gres
47600 Montagnac-sur-Auvignon
T 06 75 05 31 86
@ tapiedaniel@orange.fr

Produits : Fruits

Vente : Sur appel



Le mot de la ferme : Pruneaux et produits dérivés
Kakis et produits dérivés

29

Scea de Barilet

✉ 267 carrere de St Amans
47130 Bruch
T 06 71 78 36 67
@ levergerdefeijoa@gmail.com

Produits : Fruits

Vente : 10h-17h Agen le dimanche
matin, Nérac le samedi matin



Le mot de la ferme : Production de feijoas bio sur 1 hectare. Récolte en octobre - novembre. Vente sur les marchés de Nérac le samedi et Agen le dimanche. Des fruits frais et confitures. Autres produits transformés à base de feijoas prévus pour 2026 !

30

Terres des Pierre

✉ 80 chemin du petit romanin
47230 Xaintrailles
T 06 87 28 50 99
@ vignoble@terres-des-pierre.fr

Produits : Vins et spiritueux

Vente : Sur rendez-vous
Expédition à partir de 6 bouteilles



Le mot de la ferme : Le vignoble Terres des Pierre est l'accomplissement du travail de plusieurs générations de vignerons. Du pressoir à la bouteille, chaque détail est pensé pour révéler les saveurs de notre terroir.

Les producteurs bio

CA Agglomération d'Agen

31

Alain Donnefort

✉ Prestin
47270 Saint-Romain-le-Noble
T 06 74 22 93 20
@ a.donnefort@gmail.com

Produits : Viande

Vente : Sur rendez-vous à la ferme ou en livraison à domicile

Le mot de la ferme : Vente aux particuliers : assortiment de pièces sous vide, en colis de 10 kg.
Vente aux collectivités et restaurants : assortiments blanquette ou autre formule à négociier.



• AGROBIO 47 •

32

Cherblanc Diane

✉ 2 601 porteteny
47270 Saint-Caprais-de-Lerm
T 06 77 38 28 09
@ degout.diane@orange.fr

Produits : Oeufs

Vente : Les mercredis de 17h30-19h et les samedis de 17h-18h30

Le mot de la ferme : Élevage de poules pondeuses en AB.



• AGROBIO 47 •

33

Ferme Bio Castagne

✉ 291 impasse de Maillar
Soubirous 47240 Castelculier
@ fermezero@gmail.com
Facebook/biocastagne

Produits : Fruits, légumes, céréales, farines, huiles, graines, oeufs, volailles, produits transformés

Vente : Samedi matin

Le mot de la ferme : Ferme agroécologique familiale, nos pratiques améliorent la vie du sol et la biodiversité : agroforesterie, couverts végétaux, hydrologie régénérative, mares, plantation de haies...



• AGROBIO 47 •

34

Ferme de Cazelles

✉ 1 010 route de cazelles
47470 Dondas
T 06 83 41 52 54
@ fermedecazelles@orange.fr

Produits : Viande

Vente : Sur réservation

Le mot de la ferme : Ferme de polyculture élevage bovin viande pratiquant le pâturage tournant dynamique dans une recherche d'autonomie et de lien avec le sol. Nous vendons à la ferme de la viande de bœuf et de veau sous la forme de caissette.



• AGROBIO 47 •

Les producteurs bio

CA Agglomération d'Agen

35

Ferme de La Séoune



✉ 2 470 route des Estrenats, lieu-dit Fournié bas 47470 Beauville
T 05 53 78 00 26
@ seoune.gaec@wanadoo.fr
www.fermedelaseoune.fr

Produits : Produits laitiers, céréales, farines, huiles, graines

Vente : nous contacter

Le mot de la ferme : Ferme familiale. 40 vaches laitières pour la production de produits laitiers ultra-frais. Production de grand épeautre non hybridé et transformation en farine.



• AGROBIO 47 •

36

Gaec des Terres de Parays



✉ 2 074 route de Parays 47220 Astaffort
T 06 42 31 07 54
@ pasquier.amelie@orange.fr

Produits : Légumes, fleurs, céréales, farines, huiles, graines, marché bio, animation et événementiel

Vente : Marchés : Agen (esplanade du gravier) le samedi, Lectoure le vendredi, Astaffort le samedi, Agen (Pin) le dimanche

Le mot de la ferme : Ferme bio depuis 1999, nous produisons une grande variété de légumes que nous proposons sur les marchés toute l'année, ainsi que des fleurs coupées vendues en bouquets ou pour l'événementiel. Nous produisons aussi des céréales.



• AGROBIO 47 •

37

Guillot Colas



✉ 590 route de lecture, Sieurac 47220 Astaffort
T 06 76 54 77 57
@ guillot.colas@orange.fr

Produits : Fruits

Vente : Sur RDV Astaffort / samedi matin, Lectoure / vendredi matin (novembre-mars), Locabios / Lectoure / lundi 16h30-19h30 (avril-octobre)

Le mot de la ferme : Vergers de pommes (5 ha) et de pêches (3 ha) bio, repris il y a 4 ans suite au départ à la retraite de l'ancien propriétaire, dans le but de préserver ce patrimoine bio arboricole sur la commune d'Astaffort.



• AGROBIO 47 •

38

Jesus Dos Santos Tania



✉ 611 avenue Albert Camus 47240 Bon-Encontre
T 06 81 34 23 72
@ taniajsantos@gmail.com

Produits : Pépinière (fruitiers, légumes, ou autres), fleurs, plantes aromatiques

Vente : Jeudi 16h-19h

Le mot de la ferme : Plants potagers, aromatiques et médicinales bio et reproductibles



• AGROBIO 47 •

Les producteurs bio

CA Agglomération d'Agen

39

La Bergerie de La Bergnade

✉ 1 boucat
47470 Cauzac
T 06 46 69 28 28
@ holly-pearce@wanadoo.fr

Produits : Viande

Vente : nous contacter

Le mot de la ferme : *Éleveuse d'ovins bio sur 21 ha de prairies, ma ferme à taille humaine compte une centaine de brebis en pâturage tournant. Des lamas veillent sur le troupeau. Je propose des colis d'agneaux bio, élevés à l'herbe, tendres et savoureux.*



• AGROBIO 47 •

40

La Ferme de Moulanes

✉ 489 chemin de moulanes
47470 Engayrac
T 05 53 95 13 50
@ earldussel@orange.fr
www.moulanes.com

Produits : Légumes, céréales, farines, huiles, graines

Vente : Sur rendez-vous

Le mot de la ferme : *La ferme de Moulanes vous propose une gamme d'huiles biologiques 1re pression à froid (tournesol, colza, cameline), ainsi que des légumes secs (lentilles, haricots, pois chiche).*



• AGROBIO 47 •

41

La Maison de La Verveine

✉ 562 chemin de Coutassie
47470 Beauville
T 06 62 81 67 30
@ lamaisondelaverveine@gmail.com
www.lamaisondelaverveine.fr

Produits : Plantes aromatiques, produits transformés, vins et spiritueux

Vente : mercredi et samedi après-midi / sur rdv les autres jours. Marchés : Valence d'Agen (mardi) et Montcuq (dimanche). Commande en ligne, achat et retrait sur place disponibles

Le mot de la ferme : *Production respectueuse de la nature et savoir-faire traditionnel sont incarnés dans les créations de La Maison de la Verveine pour faire de chaque dégustation une expérience sensorielle unique !*



• AGROBIO 47 •

42

Les Oliviers de Brassagou

✉ 2 773 route des côteaux
47270 Saint-Maurin
T 06 82 20 58 61
@ contact@lesoliviersdebrassagou.fr
www.lesoliviersdebrassagou.fr

Produits : Céréales, farines, huiles, graines, épicerie salée, épicerie sucrée, pains, pâtes

Vente : Jeudi 16h-19h30 (pains à commander avant le mardi 22h) AMAP des Séounes

Le mot de la ferme : *Nous cultivons : blés anciens, petit épeautre, seigle, lentilles vertes, tournesol, maïs... Les céréales sont moulues à la ferme avec un moulin type Astrié. Vente de farines, lentilles, huile, pains, brioches, biscuits et autres gourmandises.*



• AGROBIO 47 •

Les producteurs bio

CA Agglomération d'Agen

43

Poulets bio Le Clos de Saint Pierre

✉ 126 Téoulès
47470 Saint-Pierre-de-Clairac
T 07 61 99 66 87
@ Pouletbio47@gmail.com

Produits : Volailles

Vente : 14h-18h



• AGROBIO 47 •

Le mot de la ferme : *Élevage familial de poulets biologiques.*

44

Serpette et Grelinette

✉ 1111 route de la Séoune
47470 Cazzac
T 07 70 51 07 96
@ serpetteetgrelinette@gmail.com

Produits : Pépinière (fruitiers, légumes, ou autres), plantes aromatiques, fleurs, fruits, légumes

Vente : Lu, mer, vend et sam de 9h30-12h ; 14h-18h et sur rdv.
Marché de Laroque-Timbaut le jeudi matin. Sur commande par mail ou téléphone



Le mot de la ferme : *Production de plants potagers, aromatiques, petits fruits et plantes compagnes BIO à destination de jardiniers amateurs et maraîchers professionnels. Vente de légumes et fleurs ornementales et comestibles BIO cultivés en MSV.*



Les producteurs bio

CC Fumel Vallée du Lot

46

Domaine de Lancement

✉ 297 route de Mauroux
47370 Thézac
T 05 53 41 17 02
@ info@domainelancement.fr
www.domainelancement.fr

Produits : Vins et spiritueux

Vente : Lun au Ven: 10h-12h ; 14h-18h et
Sam 10h-12h. Marché de Saint-Sylvestre
sur Lot le mercredi matin et Marché de
Pujols le dimanche matin

Le mot de la ferme : Vignoble en IGP Thézac-Perricard de 8 hectares
situé à Thézac (5 min de Tournon d'Agenais) Sandrine, la vigneronne,
vous proposera à la dégustation ses vins rouges, rosé et blanc (sec et
moelleux).



• AGROBIO 47 •

47

Domaine de Monplaisir

✉ 1071 route des collines
47500 Monsempron-Libos
T 06 32 44 63 73
@ contact@domaine-de-monplaisir.fr
www.domaine-de-monplaisir.fr

Produits : Fruits

Vente : nous contacter

Le mot de la ferme : Production de fruits et multiplication des arbres
fruitiers BIO. Nombreuses variétés de figuiers, grenadiers, jujubiers,
plaqueminières, pacaniers, petits fruits... transformés en cuir de fruits.



• AGROBIO 47 •

48

Earl de Longagne

✉ 31 route de Monflanquin
47140 Saint-Sylvestre-sur-Lot
T 06 51 66 53 62
@ earldelongagne@gmail.com

Produits : Légumes

Vente : Sur commande au plus tard la
veille.

Le mot de la ferme : Cultures légumières sous abris et de plein champ en
rotation avec des méteils céréales et protéagineux et la pratique
d'engrais verts.



• AGROBIO 47 •

Les producteurs bio

CC Fumel Vallée du Lot

49

Earl Trésors de Vies

✉ 1 pech-basset
47370 Thézac
T 07 49 47 01 89
@ contact@pech-basset.fr
www.pech-basset.fr

Le mot de la ferme : *En zone Natura 2000, nous élevons des porcs Cul-Noir et des vaches Bordelaises, races locales menacées, en semi-liberté. Viande d'exception, salaisons artisanales, lait cru de traite manuelle. Un engagement : naturellement bon, authentiquement vrai.*

Produits : Viande, produits laitiers, oeufs, volailles, produits transformés

Vente : Sur commande



• AGROBIO 47 •

50

Ferme de Coustete Coulbois Loïc

✉ 2311 route de Bazérac
47370 Thézac
T 06 34 61 68 96
@ loiccoulbois@no-log.org

Le mot de la ferme : *Élevage de chèvres et brebis en autonomie alimentaire et pâturage tournant dynamique. Vente de fromages de chèvre et yaourts de brebis.*

Produits : Produits laitiers

Vente : mercredi et vendredi 18h-19h de mars à novembre. Monsempron-Libos le jeudi matin, le Chatd'Oc au Passage d'Agen le samedi matin



• AGROBIO 47 •

51

Ferme du Lacay

✉ 2560 route du Lacay
47140 Penne-d'Agenais
T 05 53 36 97 60
@ sav@fermedulacay.fr
www.fermedulacay.com

Le mot de la ferme : *Nous cultivons nos pruniers d'Ente avec soin, récoltons chaque année nos fruits à maturité, puis les transformons en pruneaux d'Agen mi-cuits.*

Produits : Fruits

Vente : 10h-12h ; 14h-17h
amap@fermedulacay.fr



• AGROBIO 47 •

52

La Ferme de Pachamel

✉ 1439 route de Bonnal
47140 Penne-d'Agenais
T 06 77 10 31 56
@ amazet07450@gmail.com
Facebook/La-Ferme-de-Pachamel

Le mot de la ferme : *Ferme castanéicole et élevage de brebis à viande en plein air intégral, uniquement nourries à l'herbe de nos prairies. Vente de produits bio : viande d'agneau, châtaignes et produits transformés (crème de marrons, farine de châtaignes...)*

Produits : Fruits, viande

Vente : Du lundi au samedi 17h30-19h



• AGROBIO 47 •

Les producteurs bio

CC Fumel Vallée du Lot

53

Les Délices de Mathilde

✉ 285 route de Lafage
47140 Trentels
T 05 53 01 78 67
@ fermebio@lesdelicesdemathilde.fr
www.lesdelicesdemathilde.fr

Produits : Fruits, produits transformés

Vente : Sur rdv



• AGROBIO 47 •

Le mot de la ferme : Dans les coteaux de Trentels. Vergers divers pour faire des pruneaux mi-cuits, et de la transformation en délicieuses confitures, sorbets et compotes. Vente à la ferme sur rdv.

54

Les Lamas de Pechzen

✉ 1275 route de Pech de Lartel
47370 Masquières
T 07 82 16 77 05
@ rolandrideau67@gmail.com

Produits : Animation et évènementiel

Vente : 8h-18h



• AGROBIO 47 •

Le mot de la ferme : Ferme d'une trentaine de lamas, pratiquant le pâturage régénératif dans le but de préserver les sols. Vente de laines cardées, vente de lamas éduqués, randonnées avec les lamas en autonomie sur itinéraires balisés.

55

Les Paysbio

✉ 115 caday
47500 Saint-Vite
T 06 79 95 32 74
@ lespaysbio@orange.fr

Produits : Alimentation, fruits, oeufs, produits laitiers, plantes aromatiques, légumes, produits transformés, restauration, musique, pains, pâtes, animation et évènementiel

Vente : Mardi et vendredi de 16h-19h Prayssac (Lot) le vendredi matin



• AGROBIO 47 •

Le mot de la ferme : Ferme maraîchère au bord du Lot, qui cultive des légumes variés (plus de 350 variétés) tout au long de l'année depuis plus de 15 ans.



SAVEURS & FRUITS

• DEPUIS 1966 •

ARTISAN CONFITURIER
DEPUIS 60 ANS

CONFITURES - MOINS SUCRÉES - AUX FRUITS FRANCAIS -
100% ISSUES DE FRUITS - SANS SUCRES AJOUTÉS



05 53 40 15 15
INFO@NATURGIE.COM

1301 ROUTE DE FAVOLS - 47300 BIAS
www.saveursetfruits.com

naturgie



Les producteurs bio

CA du Grand Villeneuvois

56

Abbaye Saint Martial

✉ 47340 Hautefage-la-Tour
T 07 81 52 90 19
@ info@ailnoir-bio.com
www.l3vl.com/circuits-courts-47-c
ooperatives-d-alimentation-villene
uve-sur-lot

Produits : Fruits, légumes, plantes aromatiques

Vente : 9h30-12h15 et 16h-19h

Le mot de la ferme : Ail blanc, poire de terre transformation ail noir et sirop poire de terre + produits dérivés



• AGROBIO 47 •

57

Delmas Anthony

✉ 586 route de Lasgrèze
47380 Saint-Étienne-de-Fougères
T 06 77 94 98 88
@ fts47380@gmail.com

Produits : Légumes

Vente : Lundi au vendredi 17h30-19h ; le samedi matin 10h-12h. Marché de Sainte Livrade le Vendredi

Le mot de la ferme : Maraîchage bio sur petite surface méthode des maraîchers parisiens des années 1800



• AGROBIO 47 •

58

Earl de La Plaine

✉ 2 rue de la plaine
47300 Bias
T 06 26 96 71 79
@ earldelaplaine47@gmail.com
www.jardi-bio.com

Produits : Légumes, plantes aromatiques

Vente : jeudi 13h-17h via les Paniers de Marc (élargissement des horaires à venir) via Les Paniers de Marc

Le mot de la ferme : Production bio : maraîchage diversifié. Distribution de la production de notre ferme en gros, demi-gros et détail, notamment via la SARL Jardi Bio et les Paniers de Marc.



• AGROBIO 47 •

59

Earl L'accent Bio

✉ 240 route de Pépinès
47340 Hautefage-la-Tour
T 06 30 93 88 11
@ plafosse06@gmail.com

Produits : Légumes

Vente : 17h-19h. Vente à la ferme à Villeneuve sur Lot (vente sans commande)

Le mot de la ferme : Vente de variétés anciennes de légumes d'été



• AGROBIO 47 •

Les producteurs bio

CA du Grand Villeneuvois

60

Ferme de L'autonne

✉ 1034 chemin du Toulzat
47300 Ste-Colombe-de-Villeneuve
T 06 31 94 32 46
@ menvielle.pascale@hotmail.fr
Instagram/ferme.de.lautonne

Produits : Viande, produits transformés

Vente : mardi au samedi de 10h-13h et de 16h-19h. Magasin de producteurs La petite ferme. AMAP Villeneuve sur lot

Le mot de la ferme : Ferme de 60 brebis conduites en pâturage tournant dynamique avec haies fourragères. Vente de viande d'agneaux et de brebis bio (mais aussi charcuterie : saucisson, chorizo sec, pâté). Vente de plats cuisinés à base d'agneau.



61

Gaec La Ferme de Castanhal

✉ 1 route de la forêt
47440 Casseneuil
T 06 78 98 70 09
@ contact@lafermedecastanhal.fr
www.lafermedecastanhal.fr

Produits : Céréales, farines, huiles, graines

Vente : 16h30-19h30 Mardi et Jeudi à la ferme. Ste Livrade le vendredi. Casseneuil 1 fois par mois le Dimanche. La Petite Ferme, magasin de producteurs.

Le mot de la ferme : Paysan-nes boulanger-es sur 20 ha en rotation. Levain naturel et feu de bois. Variétés paysannes. Brosse à blé. Moulin de type Astrié, meule granit. Gourmandises et pain chaud dès la sortie du four + fromages et légumes bio des collègues !



62

Jardin du Mail

✉ 235 chemin de bonnefoux
47300 Pujols
T 06 38 93 93 61
@ jacquesfabien@yahoo.fr

Produits : Légumes

Vente : 16h-18h
Marché : Villeneuve sur Lot - Mardis et Samedis. Vente panier sur commande

Le mot de la ferme : Maraîcher sur petite surface, je démarre ma production en 2025 après une reconversion et un emménagement en Lot-et-Garonne. Attentif à la préservation de l'environnement, produire en AB était naturel pour moi.



• AGROBIO 47 •



63

Le Bon Plant

✉ 1125 route des Gravelines
47300 Pujols
T 06 25 08 32 12
@ b.larroche@laposte.net

Produits : Pépinière (fruitiers, légumes, ou autres)

Vente : sur RDV

Le mot de la ferme : Plants potagers, aromatiques et fleurs. Grande diversité de variétés et d'espèces. Vente à la pépinière sur rendez-vous.



Les producteurs bio

CA du Grand Villeneuvois

64

Les Jardins du Merle

✉ 331 route de Merle
47380 Saint-Étienne-de-Fougères
T 06 13 52 57 70
@ antoni.bolanos@live.fr

Produits : Légumes

Vente : mercredi 15h-19h ; samedi 15h-18h. Marché : Tonneins le samedi matin

Le mot de la ferme : Maraîchage sur petite surface en non-travail du sol autant que possible, un lieu où la cohabitation avec la nature s'apprend et se met en place au fil des saisons.

Plus d'informations sur la page Facebook/Les jardins du Merle



• AGROBIO 47 •

65

Les Vergers de Roussel

✉ 1037 route de la croix michelet
47260 Fongrave
T 05 53 40 17 13
@ vergers-roussel@orange.fr

Produits : Fruits, produits transformés

Vente : Lundi au Vendredi 10h-18h30 et Samedi 8h30-12h30 Marché : Bordeaux Bastide le samedi matin

Le mot de la ferme : Exploitation à vocation arboricole, avec un atelier bio pomme et poire.

Pomme : Opal, Galiwa, Story, Goldrush, Juliet et Poire : William rouge, Harrow-Sweet, Elliot, Conférence.



Les Vergers de
ROUSSEL

78

Délices de Bizel

✉ 783 route d'Allez
47300 Ste-Colombe-de-Villeneuve
T 06 17 47 96 09
@ delicesdebizel@gmail.com

Produits : Fruits

Vente : Sur rendez-vous

Le mot de la ferme : Production de petits fruits rouges biologiques (framboises, cassis, myrtilles, mûres, groseilles). Je travaille avec la nature en m'appuyant sur la biodiversité.



• AGROBIO 47 •

Les producteurs bio

CC des Bastides en Haut Agenais Périgord

66 Earl Gallinette

✉ 2870 route de st-maurice la
grange 47290 Moulinet
T 06 86 47 48 64
@ adragon@hotmail.fr
Facebook/EARL Gallinette

Produits : Fruits, oeufs, produits transformés

Vente : Sur rendez-vous, appelez avant svp

Le mot de la ferme : Ferme en bio depuis 1981 en poules pondeuses, arboriculture et céréales.
Vente d'œufs et fruits variés : abricots, pêches, nectarines, prunes, figes, poires, pommes et coings. Confitures et compotes.



• AGROBIO 47 •

67 Ferme bio de Crozefond

✉ 961 allée de Crozefond
47150 Saint-Aubin
T 07 59 61 39 30
@ fermebiodecrozefond@yahoo.fr
www.fermebiodecrozefond.fr

Produits : Viande, produits laitiers, céréales, farines, huiles, graines, produits transformés

Vente : Mar et merc 15h-19h ou sur rdv.
Marchés : Villeneuve sur Lot le Mercredi, Bordeaux (quai des Chartrons) le jeudi.
Vente boutique LA PETITE FERME Villeneuve sur lot

Le mot de la ferme : Ferme de vaches allaitantes, vaches laitières et porcs charcutiers. Disposant de haies diversifiées, pratiquant le pâturage tournant. Vente de viande, farine de blé, fromages. Travaillant avec la SARL de Crozefond qui transforme nos produits.



• AGROBIO 47 •

68 Ferme des 5 Vaches

✉ 1 jambou - 47150 Gavaudun
T 06 89 73 78 88
@ simyvert@laposte.net

Produits : Produits laitiers, viande

Vente : Saint Sylvestre mercredi matin ; Villereal samedi matin

Le mot de la ferme : Ferme 100% pâturage herbe et foin seulement, prairies naturelles au milieu de la forêt et vallée de la Lède. Vente de fromages et autres spécialités fromagères, viande de (vrais) bœufs et veaux et bonne humeur !



• AGROBIO 47 •

69 Ferme Florale de La Galagère

✉ 2560 route de Montauriol
47290 Saint-Maurice-de-Lestapel
T 06 34 32 12 65
@ fermeflorale@galagere.fr
www.galagere.fr

Produits : Plantes aromatiques

Vente : Sur rdv à la ferme. Marchés : Eymet le jeudi, Lauzun le samedi. Abonnements d'avril à octobre

Le mot de la ferme : Microferme florale où les fleurs sont cultivées en pleine terre dans le respect de notre biotope de coteaux et de prairies humides. Bouquets, bottes, seaux de couleurs et fleurs comestibles, toujours en circuits courts !



• AGROBIO 47 •

Les producteurs bio

CC des Bastides en Haut Agenais Périgord

70

Gaec de Jeanmetge

✉ 508 chemin de Jeanmetge
47290 Cancon
T 06 63 90 93 24
@ msolaire@gmail.com
www.lafermedejeanmetge.fr

Produits : Oeufs, viande, produits transformés, plantes aromatiques

Vente : Sur demande. Marchés : Cancon lundi, Créon (33) mercredi, Monflanquin jeudi, Villereal samedi



• AGROBIO 47 •

Le mot de la ferme : Ferme en polyculture élevage sur pâturage tournant qui œuvre pour la préservation de la biodiversité. Un travail annuel est fait sur la plantation de haies mellifères et fructifères ainsi que sur la création de nouvelles zones humides.

71

La Ferme du Chat Roux

✉ 1011 route de Bonnouvelle
47150 Montagnac-sur-Lède
T 07 57 44 55 18
@ bordenave.martine@free.fr

Produits : Produits laitiers

Vente : 17h-19h. Marchés : Villereal samedi matin, Cancon lundi matin, Montagnac sur lède jeudi soir



• AGROBIO 47 •

Le mot de la ferme : Bufflonnes, jersiaises et chèvres sont les reines de la Ferme du Chat Roux. Et nous offrent leur lait pour les fromages et produits laitiers que nous proposons depuis début 2025.

72

La Renarde

✉ 588 route de Combet
47150 La Sauvetat-sur-Lède
T 06 31 01 40 37
@ bernard.coufignal@wanadoo.fr

Produits : Viande, fruits, céréales, farines, huiles, graines

Vente : Sur rendez-vous



• AGROBIO 47 •

Le mot de la ferme : Engagée Bio Cohérence depuis plus de 20 ans, la ferme produit des pruneaux et de la viande bovine.

73

Le Jardin de La Maline

✉ 400 chemin de Tabel
47150 Laussou
T 06 76 70 86 55
@ aga-t@hotmail.fr

Produits : Légumes

Vente : nous contacter



• AGROBIO 47 •

Le mot de la ferme : Maraîchage et traction animale. Ma production est entièrement transformée en conserves ou à déguster déjà cuisinée sur les foires bio ou marchés de producteur.

Les producteurs bio

CC des Bastides en Haut Agenais Périgord

74

Neoherba

✉ 215 route de la fontaine
d'Estrade 47210 Dévillac
T 07 87 17 42 39
@ neoherba.bio@gmail.com
www.neoherba.bio

Produits : Plantes aromatiques, épicerie salée, épicerie sucrée, santé, produits transformés, animation et événementiel

Vente : Toute l'année les mercredis de 17h-19h ou sur RDV. Juillet et Août, tous les jours de 17h-19h. Marché de Villeréal tous les samedis matin



• AGROBIO 47 •

Le mot de la ferme : Production et transformation de plantes aromatiques et médicinales. Découvrez nos aromates, aides culinaires, sels et gommasios, sucres aux plantes, biscuits sucrés et salés. Pour le bien-être, nous avons des tisanes et des macérats de gemmothérapie.

75

Pouty de Gorre

✉ 1092 route de la Sauvetat,
Pouty de Gorre 47150 Gavaudun
T 06 71 25 34 88
@ contact@poutydegorre.fr
www.poutydegorre.fr

Produits : Plantes aromatiques, produits transformés

Vente : Voir site internet. Marchés : Villeneuve sur lot/mercredi matin, Monpazier/jeudi matin, Villeréal/samedi matin



• AGROBIO 47 •

Le mot de la ferme : Ferme de plantes aromatiques et médicinales avec la mention Simples : hydrolats, huiles essentielles, sirops et plantes sèches.

76

Sarl de Crozefond

✉ 961 allée de Crozefond
47150 Saint-Aubin
T 06 84 05 25 29
@ reginep@wanadoo.fr
www.oleonagre.fr

Produits : Produits transformés, viande, pains, pâtes, produits laitiers, céréales, farines, huiles, graines

Vente : Mardi de 15h-19h et le Mercredi de 15h-19h. Villeneuve sur lot le mercredi, Bordeaux le jeudi (Quai des Chartrons)



• AGROBIO 47 •

Le mot de la ferme : Atelier de transformation de pâtisserie, plats cuisinés, de découpe de viande, de pâtes alimentaires, de pains. Le tout sur le site de la Ferme bio de Crozefond

77

Verger de Jeanne

✉ 1016 route de Saint-Avit,
la Pastourelle 47150 Monflanquin
T 06 86 93 60 70
@ michel.reigne@wanadoo.fr

Produits : Fruits, produits transformés, alimentation, épicerie sucrée, boissons non alcoolisées

Vente : 12h-18h



• AGROBIO 47 •

Le mot de la ferme : Ferme de 70 ha dont 25 ha de verger. En bio depuis 25 ans. Passionné par la qualité des produits et la biodiversité. Vente à la ferme de pommes, jus de pomme, cidre, vinaigre de cidre, gelées, compotes et confitures. Commande par SMS au 06 86 93 60 70.

Les producteurs bio

CC Lot et Tolzac

79

Ferme Bio de Rigoul

✉ 569 chemin de Rigoulières
47110 Le Temple-sur-Lot
T 06 43 70 48 83
@ fermerigoul@mailo.com

Produits : Céréales, pains

Vente : Sur contact Saint Sylvestre le mercredi, Monsempron Libos le jeudi, Issigeac le dimanche



le pain des Sorcières
MARRONS BIEN CROQUÉS, BLEZ ANCIENS, LEVAIN NATUREL

Le mot de la ferme : Ferme d'une cinquantaine d'hectares au Temple sur Lot en agriculture biologique. Production de céréales, de farine, de pains bio au levain naturel cuit au four à bois et de colis d'agneaux bio.

80

Ferme de Videau

✉ 217 allée de Videau
47380 Villebramar
T 06 02 18 86 73
@ bonjour@fermedevideau.fr
www.fermedevideau.fr

Produits : Légumes

Vente : Villeneuve-sur-Lot
Mercredi et samedi



• AGRIOBIO 47 •

Le mot de la ferme : Légumes de saison (fraises, melons, tomates, salades, etc.) en micromaraîchage dans les coteaux du Lot-et-Garonne.

81

Ferme du Chaudron Magique

✉ 1219 route de Brugnac
47260 Brugnac
T 05 53 88 80 77
@ contact@chaudronmagique.fr
www.chaudronmagique.fr

Produits : Pains, pâtes, alimentation, céréales, farines, huiles, graines, produits laitiers, animation et événementiel

Vente : Magasin du mar au sam 9h-12h ; 14h-18h ; visites (voir site internet) ; marché bio de PESSAC le mardi et de CAUDÉLAN le samedi



Le mot de la ferme : Nous élevons des chèvres et brebis laitières et cultivons des céréales. Toutes nos productions sont transformées directement à la ferme : produits laitiers, farines et semoules, pois cassés, pain, vêtements en mohair.

82

Gaec Ferme de L'héritier

✉ 2 475 route des pruniers,
l'héritier 47380 Tombeboeuf
T 06 31 28 24 18
@ fermeheritier@gmail.com
www.fermeheritier.com

Produits : Fleurs, fruits, légumes, viande

Vente : Sur rdv



• AGRIOBIO 47 •

Le mot de la ferme : Ferme diversifiée, élevage ovin viande, production de fleurs séchées, production de potimarrons et butternut, production de physalis et kaki transformés en fruits déshydratés

Les producteurs bio

CC des Coteaux et Landes de Gascogne

83

Chantal Malherbe

✉ 1821 route des Sables
47160 Caubeyres
T 06 12 28 82 15
@ mglup@yahoo.fr
www.bionouvelleaquitaine.com/a
dherents/agrobio-47/

Produits : Fruits

Vente : 18h-20h

Le mot de la ferme : Ferme familiale bio depuis 60 ans. Sur les coteaux de St Pierre de Buzet nous produisons : cerises, prunes, mirabelles, figues (noire de Caromb, violette de Pays), kakis, coings, noix, châtaignes.



• AGROBIO 47 •

84

La Ferme d'Iska et Marina

✉ 2 619 route de Heulies les
Bordes 47700
Saint-Martin-Curton
T 06 83 34 53 69
@ ferme@iska-marina.fr
www.iska-marina.fr

Produits : Viande, produits transformés, animation et événementiel

Vente : Uniquement sur réservation. Marchés gourmands : voir notre site internet

Le mot de la ferme : Élevage familial de vaches bordelaises et brebis landaises, bio et 100% herbe. Vente de colis de viande d'agneau et de veau en direct, de reproducteurs en races locales menacées et foin.



85

Vergers de Mequin

✉ 473 route de Montpouillan
47250 Guérin
T 06 86 04 42 53
@ quiocphilippe@gmail.com
Facebook/Vergers-de-Méquin

Produits : Fruits

Vente : Sur Rdv téléphonique

Le mot de la ferme : Ferme 100 % bio sur les coteaux de Gascogne entre Marmande et Casteljaloux : 6 ha de pommes, 2 ha de poires, 15 ha de céréales et 9 ha de prairies



• AGROBIO 47 •

Les producteurs bio

CC du Confluent et des Coteaux de Prayssas

86

Château de Grenier



✉ 283 route des Landes
47160 Saint-Léger
@ info@chateaudegrenier.com
www.pollendepins.fr

Produits : Plantes aromatiques, hébergement

Vente : nous contacter

Le mot de la ferme : Château de Grenier est une ferme familiale certifiée en agriculture biologique.

87

Corinne Lecaille



✉ 2189 route de saint médard
47360 Montpezat
T 06 14 10 32 63
@ lecaille.peronne@gmail.com
www.rosa-rosae.fr

Produits : Plantes aromatiques

Vente : De 9h-12h en mai et juin

Le mot de la ferme : Vente de roses de Damas biologiques, d'eaux de rose et d'huiles essentielles à destination de la gastronomie, cosmétique et parfumerie.

88

De Tretaigne Guillaume



✉ 30 route de bayonne
47160 Saint-Pierre-de-Buzet
T 06 82 09 16 25
@ g.detretaigne@gmail.com

Produits : Viande

Vente : 8h-19h sauf dimanche

Le mot de la ferme : Brebis Landaises élevées en plein air toute l'année et nourries exclusivement à l'herbe, juste le meilleur de la nature pour des animaux en pleine santé ! Agneau d'une saveur et d'une tendreté incomparables. Vente en caissettes directement à la ferme.

89

Distillerie de Pagarde Domaine du



Tourneau

✉ 280 route de la ménagerie
47160 Ambrus
T 06 35 12 11 43
@ d.capelle@distillerie-pargade.fr
www.distillerie-pargade.fr

Produits : Plantes aromatiques

Vente : Uniquement sur réservation

Le mot de la ferme : La distillerie de Pargade cultive et récolte, sur un domaine entièrement bio, des plantes à parfum, aromatiques et médicinales. Venez assister à une présentation du métier de distillateur et découvrir les différentes plantes.

Les producteurs bio

CC du Confluent et des Coteaux de Prayssas

90 Domaine de Quissat

✉ 911 chemin de Quissat
47130 Bazens
T 06 82 06 56 88
@ contact@domainedequissat.fr
www.domainedequissat.fr

Produits : Vins et spiritueux, fruits, produits transformés

Vente : 9h-18h du lundi au samedi.
Foire bio Bazens



Le mot de la ferme : *Vignerons indépendants avec 5 ha de vignes nichées au cœur de notre ferme, entourées de parcelles en bio et de bois. Nous pratiquons l'agriculture bio depuis 1998. Nous proposons des vins bio peu ou pas sulfités rouges, blancs secs et doux, rosés.*

91 Ferme de Sauroux

✉ 740 route de Boussac
47190 Aiguillon
T 06 80 33 31 21
@ domaine.rouquet@gmail.com
Facebook/Les-Légumes-de-Boussac

Produits : Légumes, céréales, farines, huiles, graines, produits transformés

Vente : Sur rdv. Chat d'oc au Passage d'Agen tous les samedi matin. Possibilité de récupérer son panier à la ferme ou en livraison sur le confluent, après commande.



Le mot de la ferme : *Production de légumes bio toutes saisons. Production de céréales et oléagineux, transformés en farines (blé, petit épeautre, sarrasin, ...) et huiles (tournesol, colza, ...).*

92 Ferme florale du Salabert

✉ 2 620 route du lac de Salabert
47360 Lacépède
T 06 17 73 10 54
@ marlene.massouh@gmail.com
Instagram/fermefloraledusalabert

Produits : Fleurs

Vente : Sur rdv. Marchés : Villeneuve sur Lot le Samedi, Prayssas le dimanche.
Commandez votre bouquet au plus tard la veille pour le lendemain.



Le mot de la ferme : *Ferme florale bio en production de fleurs coupées et séchées. Vente de bouquets frais, seaux de fleurs, compositions, mariages et deuil. Vente de couronnes en fleurs séchées, et autres créations. Ateliers de groupe à la ferme et visites.*

93 La Ferme de Yo.la

✉ 549 route de la Tuffière
47260 Granges-sur-Lot
T 06 16 01 03 72
@ bio.brinkhoff@gmail.com
www.lafermedeyola.fr

Produits : Légumes, fleurs

Vente : Villeneuve sur Lot et Bordeaux "Caudéran"



Le mot de la ferme : *Ferme de production maraîchère et florale depuis plus de 35 ans dans la Vallée du Lot, avec plus d'une trentaine de variétés de légumes différents et tout autant pour les fleurs.*

Les producteurs bio

CC du Confluent et des Coteaux de Prayssas

94

La Ferme des Aigrettes

✉ 8 rue d'Argenteau
47190 Aiguillon
T 06 23 25 21 30
@ ferme.des.aigrettes@gmail.com
www.fermedesaigrettes-47.fr

Produits : Légumes, fruits, oeufs, produits transformés, bières, vins et spiritueux, plantes aromatiques

Vente : Lundi 10h-12h ; Mercredi 10h-12h et 16h30-18h30 ; Vendredi 17h-19h ; Samedi 10h-13h. Marchés : Aiguillon mardi + vendredi / Agen samedi matin.



Le mot de la ferme : Installés en 2020 dans la plaine Aiguillonnaise, nous produisons une large gamme de légumes de saison. Une vente à la ferme cinq fois par semaine, quatre marchés du secteur et plusieurs restaurants.

95

La Ferme du Chat Paysan

✉ 2 258 route de la vallée de la Masse
47360 Laugnac
T 06 30 93 21 15
@ eric.bordes.tosolini@gmail.com
Instagram/chatpaysan

Produits : Légumes, pépinière (fruitiers, légumes, ou autres)

Vente : Appelez avant.
Marché : Pujols dimanche matin.
Paniers sur commande.



Le mot de la ferme : Maraîchage diversifié, légumes de saison et pépinière fruitière (petits fruits et arbres)

96

Le Hangar bio

✉ 2 371 route de la vallée du Saint-Martin
47360 Lusignan-Petit
T 06 99 36 09 16
@ torres-elodie@hotmail.fr
Instagram/lehangarbio47

Produits : Légumes, fruits, oeufs

Vente : Mercredi 17h-19h ; Samedi 10h-12h



Le mot de la ferme : Petite ferme autonome de 3 ha située au cœur de la vallée du Saint-Martin, pratiquant le maraîchage sur sol vivant et proposant de nos légumes à la ferme et à Biocoop.

Les producteurs bio

CC du Confluent et des Coteaux de Prayssas

98

Les Vergers de Poussou

✉ 3587 route du Château
47360 Madaillan
T 06 74 01 95 88
@ poussou47@orange.fr
www.vergers-de-poussou.com

Produits : Fruits

Vente : 9h-17h



Le mot de la ferme : Producteurs de pruneaux bio, nous cultivons la passion du goût et du naturel. Nos fruits reflètent un savoir-faire authentique et un profond respect de la terre, grâce à des pratiques régénératrices qui enrichissent sol et biodiversité très vive.

99

Les Vergers de Titoy

✉ 21 chemin de Moulière
47130 Bazens
T 06 63 19 94 34
@ steph@titoy.fr
www.titoy.fr

Produits : Fruits

Vente : 9h-18h



Le mot de la ferme : Ferme distillerie, nous cultivons les fruits et plantes bio que nous distillons. Nous vendons les produits au sein de la distillerie

100

Nogues Gabriel

✉ 1164 chemin de Caboy
47360 Prayssas
T 06 87 72 76 47
@ gabrielnogues@sfr.fr

Produits : Fruits

Vente : 19h-20h, en juin, juillet, août et septembre. Marche dominical le dimanche matin PRAYSSAS



Le mot de la ferme : Petit atelier de fruits d'été abricots pêches brugnons et raisins de table en AB

101

Philippe Sébastien et Buaille Stéphanie

✉ 546 route de Lagarrigue,
lieu-dit Bourret
47130 Port-Sainte-Marie
T 05 53 47 75 75
@ contact@brasserienatural.fr
Instagram/brasserienatural

Produits : Bières

Vente : Sur rdv. Marchés : Laparade et Meilhan sur Garonne les mardis et mercredis soirs de juillet et août



Le mot de la ferme : Brasserie artisanale, paysanne et rurale. Gamme de bières variée 100% bio, locales et écoresponsables depuis 2001. Bières disponibles en bouteilles de 33 cl, 75 cl et en fûts (possibilité de mise à disposition de tireuse ou d'installations fixes).

Les producteurs bio

CC du Confluent et des Coteaux de Prayssas

102

Sarl de Meric

✉ 861 route de meric
47360 Sembas
T 06 37 21 89 70
@ sarlmeric47@gmail.com

Produits : Fruits

Vente : 11h30-12h ; 17h-18h
du lundi au vendredi



Le mot de la ferme : Exploitation sur les coteaux entre Agen et Villeneuve.
Producteur de pommes, poires et raisin de table

103

Scea Vergers Bio des Pruneraies

✉ 2 698 route du Barailot
47190 Aiguillon
T 06 32 36 45 43
@ clement@pruneraies.com
Facebook/Pruneraies-Bio

Produits : Fruits

Vente : Certains week-ends seulement



Le mot de la ferme : Ouvert certains week-ends pour cueillette à la ferme.

104

Soleimiel Scop

✉ 2 504 route de Bordeaux
47130 Port-Sainte-Marie
T 06 52 29 72 30
@ soleimiel.scop@gmail.com

Produits : Miel et produits de la ruche

Vente : Sur rdv
Marché bio Villeneuve sur Lot, le
mercredi matin



Le mot de la ferme : Notre atelier apicole est spécialisé dans la fabrication de pain d'épice, cuit en grande plaque vendu à la coupe. Nous proposons une dizaine de variétés de miels et nous élaborons des bières brassées avec du pain d'épice.

105

Xavier Pion

✉ 2 491 route de Gaujac
47360 Frégimont
T 06 86 86 07 93
@ xpagri@orange.fr

Produits : Fruits, légumes

Vente : nous consulter



Le mot de la ferme : 2026 sera une année de revitalisation. Nous faisons l'acquisition de nouvelles terres afin de vous proposer dans le futur plus de produits issus de notre ferme.

Les producteurs bio

CC du Pays de Duras

106

Domaine de Dame Bertrande

✉ 2135 route de Ste Foy
47120 Saint-Astier
T 05 53 94 74 03
@ damebertrande@gmail.com
www.dame-bertrande.com

Produits : Vins et spiritueux, hébergement

Vente : 9h-17h

***Le mot de la ferme :** Domaine AB depuis 15 ans. Dépassée par la vacuité du monde viticole, se reconvertisse peu à peu dans le ré-ensauvagement local et l'accueil pour gens désireux de s'isoler. Propose aussi du théâtre ouvrant les esprits et les zygomatiques.*



• AGROBIO 47 •

107

Haut Lavigne

✉ 3334 route de Ste Foy
47120 Saint-Astier
T 06 89 22 16 79
@ hautlavigne47@free.fr

Produits : Hébergement, vins et spiritueux

Vente : 10h-12h ; 14h-18h tous les jours sauf le week-end, le samedi sur rendez-vous. Marché de producteur à Meilhan sur Garonne les mercredis soirs de juillet et août ; Soumensac les dimanches midis juillet et août

***Le mot de la ferme :** Petit vignoble de 6 ha, en bio depuis 20 ans. Différents terroirs qui permettent d'élaborer une gamme de vins très variée. Depuis 2 ans, implantation de haies et d'arbres pour protéger ou maintenir une diversité sur le domaine.*



• AGROBIO 47 •

108

Nicolas Spinar

✉ 704 route de l'Escourou
47120 Saint-Jean-de-Duras
T 06 78 19 09 83
@ mnspinar@wanadoo.fr
Facebook/Le-jardin-de-Maria-et-Nico

Produits : Légumes

Vente : sur commande. Marchés : Sainte Foy la Grande - Duras

***Le mot de la ferme :** Producteur de légumes et plants de légumes, non hybrides, en agriculture biologique. Vente de légumes et plants de légumes sur les marchés et foire aux fleurs.*



• AGROBIO 47 •



PRODUCTION DE BIÈRES BIOS DEPUIS 25 ANS

- ✓ Gamme de bières variée
- ✓ Mise à disposition de tireuses
- ✓ Pour les professionnels
- ✓ Pour les particuliers

NATURAL
Brasserie en Lot-et-Garonne

L'ABUS D'ALCOOL EST DANGEREUX POUR LA SANTÉ. À CONSOMMER AVEC MODÉRATION

Biogalline
Producteurs d'œufs biologiques

Biogalline est une coopérative de paysannes et paysans, engagés dans l'agriculture Biologique et respectueuse du bien-être animal depuis 1997.



Biogalline met tout son savoir-faire au service de ses clients, pour leur garantir des livraisons régulières d'œufs garantis extra-frais, d'une qualité optimale. Ce savoir-faire, de tous ses producteurs, repose sur des valeurs éthiques et éco-responsables fortes, pour construire ensemble le meilleur de la production d'œufs de demain.

SCA BIOGALLINE ŒUFS
05 53 47 68 50

biogalline.com



Organisme Certificateur intervenant en Agriculture Biologique sur l'ensemble du Sud-Ouest

Les Alizés - 70, Av. Louis Sallenave
64000 PAU
05 59 02 35 52
accueil@certisud.fr

www.certisud.fr

Les fruits et légumes de saison



Janvier

Légumes

Ail, Betterave, Blette, Brocoli, Carotte, Céleri, Chou-fleur, Chou, Chou-de-Bruxelles, Courge, Crosne, Échalote, Endive, Épinard, Mâche, Navet, Oignon, Panais, Poireau, Pomme de terre, Potimarron, Potiron, Radis noir, Salsifi, Topinambour

Fruits

Kiwi, Noix, Poire, Pomme



Février

Légumes

Ail, Betterave, Blette, Brocoli, Carotte, Céleri, Chou-fleur, Chou, Chou-de-Bruxelles, Courge, Crosne, Échalote, Endive, Épinard, Fenouil, Frisée, Mâche, Navet, Oignon, Panais, Poireau, Pomme de terre, Potimarron, Potiron, Radis noir, Rutabaga, Salsifi

Fruits

Kiwi, Poire, Pomme

Mars

Légumes

Asperge, Betterave, Blette, Carotte, Céleri, Chou-fleur, Chou, Endive, Épinard, Navet, Oignon blanc, Panais, Poireau, Pomme de terre, Potimarron, Potiron, Radis noir, Radis rose

Fruits

Kiwi



Avril

Légumes

Aillet, Asperge, Betterave, Blette, Carotte, Céleri, Chou-fleur, Chou, Endive, Épinard, Navet, Oignon blanc, Petit pois, Poireau, Pomme de terre primeur, Radis noir, Radis rose, Salade

Fruits

Kiwi



Mai

Légumes

Ail, Aillet, Artichaut, Asperge, Aubergine, Betterave, Blette, Carotte, Céleri branche, Chou-fleur, Chou, Concombre, Courgette, Épinard, Fenouil, Fève, Navet, Oignon blanc, Petit pois, Poireau, Pomme de terre, Radis rose, Salade

Fruits

Cerise, Fraise, Rhubarbe



Juin

Légumes

Ail, Aillet, Artichaut, Aubergine, Betterave, Blette, Brocoli, Carotte, Céleri branche, Chou-fleur, Chou, Concombre, Courgette, Échalote, Épinard, Fenouil, Fève, Haricot vert, Navet, Oignon sec, Petit pois, Poireau, Pomme de terre primeur, Radis rose, Salade, Tomate

Fruits

Cassis, Cerise, Fraise, Framboise, Pêche, Prune

Juillet

Légumes

Ail, Artichaut, Aubergine, Betterave, Blette, Brocoli, Carotte, Céleri, Chou-fleur, Chou, Concombre, Courgette, Échalote, Épinard, Fenouil, Fève, Haricot vert, Maïs doux, Navet, Oignon sec, Petit pois, Poireau, Poivron, Pomme de terre, Potimarron, Radis rose, Salade, Tomate

Fruits

Abricot, Brugnol, Cassis, Cerise, Figue, Fraise, Framboise, Groseille, Melon, Mûre, Myrtille, Nectarine, Pêche, Poire, Prune



Août

Légumes

Ail, Artichaut, Aubergine, Betterave, Blette, Brocoli, Carotte, Céleri, Chou-fleur, Chou, Concombre, Courgette, Échalote, Épinard, Fenouil, Fève, Haricot vert, Maïs doux, Navet, Oignon blanc, Oignon sec, Petit pois, Poireau, Poivron, Pomme de terre, Potimarron, Potiron, Radis rose, Salade, Tomate

Fruits

Abricot, Figue, Fraise, Framboise, Melon, Mirabelle, Mûre, Myrtille, Pastèque, Pêche, Poire, Prune

Septembre

Légumes

Ail, Artichaut, Aubergine, Betterave, Blette, Brocoli, Carotte, Céleri, Chou-fleur, Chou, Chou de Bruxelles, Concombre, Courge, Courgette, Échalote, Épinard, Fenouil, Haricot à écosser, Haricot vert, Maïs doux, Navet, Oignon sec, Petit pois, Poireau, Poivron, Pomme de terre, Potimarron, Radis, Salade, Tomate

Fruits

Coing, Figue, Framboise, Melon, Mirabelle, Mûre, Myrtille, Noix fraîche, Pastèque, Pêche, Poire, Pomme, Prune



Octobre

Légumes

Ail, Artichaut, Aubergine, Betterave, Blette, Carotte, Céleri, Chou-fleur, Chou, Chou de Bruxelles, Concombre, Courge, Courgette, Échalote, Épinard, Fenouil, Haricot à écosser, Haricot vert, Maïs doux, Navet, Oignon sec, Petit pois, Poireau, Pomme de terre, Potimarron, Radis, Salade, Tomate

Fruits

Châtaigne, Coing, Figue, Framboise, Myrtille, Noix fraîche, Pêche de vigne, Poire, Pomme, Raisin



Novembre

Légumes

Ail, Artichaut, Betterave, Blette, Brocoli, Carotte, Céleri, Chou, Chou de Bruxelles, Courge, Échalote, Endive, Épinard, Fenouil, Navet, Oignon sec, Panais, Poireau, Pomme de terre, Radis, Salade

Fruits

Châtaigne, Coing, Kiwi, Noix, Poire, Pomme, Raisin

Décembre

Légumes

Ail, Betterave, Blette, Brocoli, Carotte, Céleri, Chou-fleur, Chou, Chou de Bruxelles, Courge, Échalote, Endive, Épinard, Mâche, Navet, Oignon, Panais, Poireau, Pomme de terre, Potiron, Radis

Fruits

Châtaigne, Kiwi, Noix, Poire, Pomme



Découvrez les guides bio de nos voisins



Scannez ce QR code

Et trouvez des produits
bio et locaux facilement
dans les autres
départements de
Nouvelle-Aquitaine !

**AU PLUS
PRÈS
AU PLUS
FRAIS!**



Léopold

Joyeusement BIO, sincèrement humain :)

Magasin BIO | **VILLENEUVE-SUR-LOT**

621 Rue Henri Rol Tanguy

Aussi en ligne ! Click & collect & livraison sur leopold.fr

**Les producteurs et productrices bio du Lot-et-Garonne
qui vendent en direct vous remercient de l'intérêt
que vous portez à l'agriculture biologique locale !**

En faisant le choix de consommer bio et local, vous affirmez votre soutien à une agriculture éthique et cohérente qui protège l'environnement, qui respecte la santé des humains comme des animaux, qui soit rémunératrice pour les producteurs.

Bonnes dégustations !



• **AGROBIO 47** •

**ASSOCIATION DE DÉVELOPPEMENT
D'UNE AGRICULTURE BIOLOGIQUE DURABLE,
SOLIDAIRE ET COHÉRENTE
EN LOT-ET-GARONNE**

7 boulevard Danton
47300 Villeneuve sur Lot

Tél : 05 53 41 75 03

Mail : info@agrobio47.fr

www.bionouvelleaquitaine.com



Cofinancé par
l'Union européenne



RÉGION
**Nouvelle-
Aquitaine**



RÉPUBLIQUE
FRANÇAISE

Liberté
Égalité
Fraternité



GRAND SUD-OUEST
AGENCE DE L'EAU ADOUR-GARONNE



PRÉFET
DE LA RÉGION
NOUVELLE-AQUITAINE

Liberté
Égalité
Fraternité