



FERME DE DÉMONSTRATION

SARL LES SERRES DES ANGLAIS

Philippe Perrotin

SYSTÈME DE PRODUCTION

Légumes



SAU TOTALE

9,5 ha



MAIN D'ŒUVRE

18 UTH

LOCALISATION

Les Anglois,
17690 Angoulins



UNE EXPLOITATION AGRICOLE FAMILIALE EN CONSTANTE ÉVOLUTION

“ Ici, le bio est une évidence depuis toujours. J’ai grandi dans le bio, mon père était en bio depuis 1963. C’est un marché de niche mais qui a toute sa place localement. Nous avons un nouveau projet chaque année : du nouveau matériel, de nouvelles serres ou des débouchés. J’aime faire évoluer l’exploitation et tester de nouvelles choses.

HISTORIQUE

- 1989** Philippe Perrotin achète le terrain (champ de céréales) avec son père.
- 1994** Son frère s’associe (3 associés+1 salarié). Montage de la serre en verre (2 500 m²). Début de la désinfection à la vapeur.
- 1996** Nouvelle serre multi-chapelles (1 200 m²).
- 1999** Tempête faisant de gros dégâts sur les serres. Nouvelle serre multi-chapelles (1 500 m²).
- 2000** Nouvelle serre multi-chapelles (1700m²).
- 2001** Début du forçage des endives.
- 2003** Création de la boutique vente à la ferme. Nouvelle serre (1200m²).
- 2009** Installation d’une serre chauffée (2 600 m², chaudières aux granulés de bois) et d’un bâtiment (300 m²) : hall d’expédition, stockage matériel et bureau.
- 2019** 2 ha supplémentaire à Châtelailon. Installation d’un grand frigo 15 m * 8 m, investissement matériel.



• BIO NOUVELLE-AQUITAINE •

FERMES DE DÉMONSTRATION

RETROUVEZ TOUTES LES FERMES SUR WWW.BIONOUELLEAQUITAINE.COM

“ La ferme produit une trentaine de légumes différents, avec une production particulièrement importante de tomates. La gamme reste diversifiée pour répondre aux besoins des marchés locaux. Pour compléter son offre et assurer une disponibilité constante, l'agriculteur achète également certains fruits et légumes. Cette organisation permet de proposer une offre variée tout au long de l'année, tout en optimisant l'utilisation des serres et des surfaces de plein champ.

9,5 ha
1 ha de serre
8,5 plein champ

GESTION DE LA FERTILITÉ DES SOLS

Ferti-irrigation sur tout ce qui est en serre l'été.
Apport de bouchon à la préparation de sol.
Apport de compost, amendement calcique marin et patentkali.

MALADIES ET RAVAGEURS

PBI avec Agrisem (BioBest).
Le pucerons est le principale ravageurs.
Il utilise des pièges à phéromone sur la noctuelle et la confusion sexuelle sur la tutta absoluta

Contre l'oidium, la cladosporiose et le mildiou, il utilise de la fleurs de soufre, et du cuivre si vraiment c'est nécessaire.

IRRIGATION

Couverture intégrale (aspersion) + goutte à goutte en plein champ.
Tout ce qui est biné mécaniquement est en aspersion. Ce qui est en paillage plastique est en goutte à goutte.
45 000 m³/an attribué, 30 000 m³/an utilisé + 15 000 m³ à Châtelailon

GESTION DE L'ENHERBEMENT

SOUS SERRE

- **Désherbage à la vapeur :**

Injection de vapeur d'eau à 160/180°C sous une cloche sur les 10 premiers centimètre, élevant ainsi la température du sol à 85/90°C. Les semences d'adventices et la plupart des pathogènes sont alors détruits par cette opération. Le coût de cette opération est de 7000 euros/ha, mais est largement rentabilisé par le gain de temps de désherbage pour la suite de la culture.

Cette désinfection thermique est uniquement autorisée sous abri et dans les 10 premiers centimètres du sol.

EN PLEIN CHAMP

- Paillage plastique
- Binage mécanique





PROPRIÉTÉ

- Enjambeur Romanesco
- Broyeur de pierre
- Cultirateur
- Semoir à bulbille
- Herse étrille
- Herse rotative 3m
- Charrue
- Effeuilleuse à lanière
- Lève sac
- Bineuse à haricot
- Bineuse super prefer
- Arracheuse à tapis
- Planteuse
- Planteuse Checchi&Magli
- Equeuteuse d'oignon
- 2 dérouleur plastique
- Désherbeur thermique
- Semoir à graine attelé
- Pulvérisateur 400L
- 2 atomiseurs
- Groupe d'irrigation diesel
- 5 tracteurs
 - 90ch 4roues motrices
 - 75ch 4roues motrices
 - 65ch 4roues motrices (sans cabine)
 - 2 50ch 2 roues motrices



ZOOM SUR L'ENJAMBEUR ROMANESCO



Philippe est très satisfait de son enjambeur Romanesco, un outil léger et modulable qui lui permet de **réduire la pénibilité du travail**. Polyvalent, il est utilisé pour de nombreuses tâches : plantation, désherbage, récolte ou encore manutention. Équipé d'un guidage par caméra, il peut remplacer un tracteur et son chauffeur sur certaines opérations, avec à la clé **un gain d'environ 200 heures de travail par an**. Sa fonction préférée reste le **binage** de précision : grâce à des doigts de binage adaptés à l'enjambeur, il peut intervenir au plus près du rang, assurant un désherbage très efficace, tout en restant rapide (environ 1 hectare en 4 heures).

“ L'enjambeur Romanesco est devenu essentiel sur l'exploitation ”



Enjambeur Romanesco



Doigts de binage pour un travail au plus près du rang





18 UTH sur l'année

- 2 associés
- 1 secrétaire
- 6 temps plein production
- 6 vendeurs temps plein + vendeurs temps partiel
- 8/9 saisonniers



5 semaine de congé/an



50 h/semaine en hiver
70 h/semaine en été

85 % en vente au détail

Marchés :

- halle Chatellaillon (4 j/s hiver, 7 j/7 été)
- halle La Rochelle (6 j/7)
- halle de la Couarde (Ré) (7 j/7 avril-toussaint)
- remorque commerçante 4 j/7 toute l'année pour les marchés extérieurs
- magasin à la ferme (5 j/7)

10 % en Biocoop

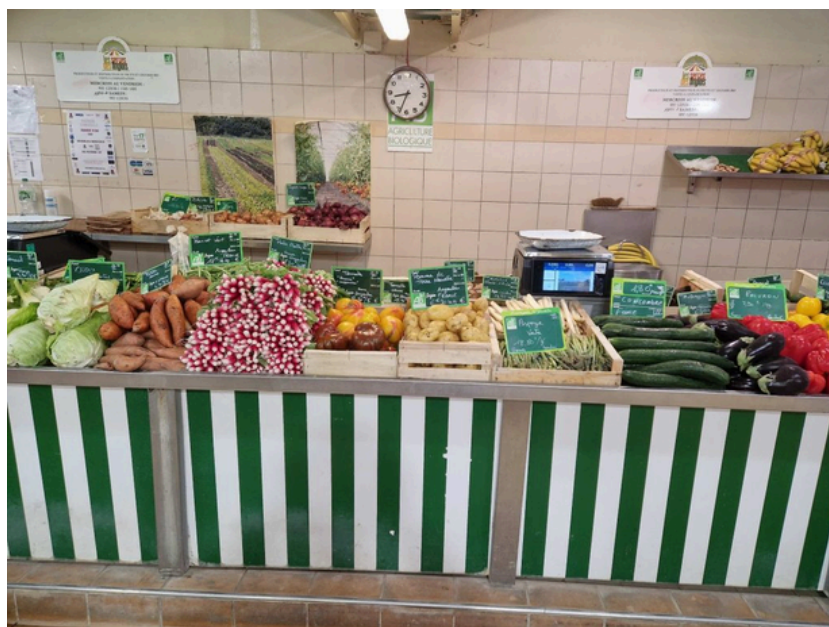
Demi-gros :

- Biocoop de Lagord
- Biocoop d'Angoulins

5 % à la SICA Bio Pays Landais



Boutique vente à la ferme



Les halles du marché



TOMATE

Variétés : type coeur rouge et jaune, tomate cerise noire jaune et rouge, marmande noire, tomate ronde

Précédent : culture basse d'hiver

Rendement: 70 tonnes/an

Prix de vente : environ 5,90 euros/kg en fonction de la saison

CA : 400 000 euros

FIN FÉVRIER

Préparation de sol :

- Rotolabour
- Apport engrais 7-8-10 + compost + algue marine (amendement calcique marin) + patentkali (brassé à la herse rotative)
- Pose de plastique avec ligne de goutteurs.

S9, S15, S20, S26

Plantation :

- Plants greffés
- 4 séries

8 J APRÈS PLANTATION

Dérouler et attacher les ficelle

TOUS LES 8/10J

Tailler et enrouler les plants autour de la ficelle

MI-MARS

Mise en place de la PBI (Protection Biologique Intégrée) :

- Lâché d'auxiliaire
- Ruche de bourdon

Irrigation :

- Ferti-irrigation : eau acidifiée + apport de stimulants racinaires + calcium

DE MI-MAI JUSQU'À LA TOUSSAINT

Récolte

Effeuilage : quand les 2 premiers bouquets sont cueillis





PATATE DOUCE

Variétés : Beauregard, achat des boutures chez Voltz

Précédent : Salade

Surface: 2 000 m²

Rendement: 15 tonnes 1,8 kg/bouture,

Prix de vente: 3,9 euros/kg

CA: 50 000 euros

20 MAI

Préparation de sol :

- Labour,
- Rotative,
- Broyeur de pierre,
- Fertilisation au guano de poisson 2-3-2 (le seul apport),
- Butte au cultivateur,
- Déroulage de 2 lignes de goutteur + plastique + gaine.

FIN MAI

Plantation :

- Boutures plantées le long des goutteurs, tous les 30 cm
- 50 cm entre les rangs

**3 S APRÈS
PLANTATION**

Désherbage :

- Manuel au pied des plants

Binage :

- Au tracteur 2 à 3 fois

Irrigation :

- En goutte à goutte 1 à 2 fois par semaine

**DÉBUT À MI
OCTOBRE**

Récolte :

- Effeuilage à lanière (la veille)
- Récolte à la lame souleveuse

Stockage :

- Mise en palox et stocké sous le hangar tout l'hiver (fin de vente février)
- Lavage à brosse au fur et à mesure des ventes



TYPES DE PRODUITS

Légumes

Appellation : Agriculture Biologique



DÉBOUCHÉS ACTUELS

85% en vente au détail

10% en Biocoop

5% à la SICA Bio Pays Landais

COÛT DE LA
CERTIFICATION

500 euros/an

Chiffre d'affaires annuel production	1 000 000 €
Évolution annuelle	+7 % / an
Charges salariales production	250 000 €
Marge production	55%
Endettement	-5 %



EN BIO DES PRATIQUES QUI PROTÈGENT L'EAU

Surface de sols nus en hiver : 0 ha

Surface couverte en interculture : 3 ha

Surface en herbe : 0 ha

Surface en céréales d'hiver : 0 ha

➤ Pratiques limitant le lessivage et améliorant la structure du sol (diminution du ruissellement)

Linéaires de haies : 1 kilomètre

Surface en bandes enherbées : 0 ha

➤ Éléments naturels préservés et augmentés régulièrement jouant le rôle de filtre et de zone tampon

Surface irriguée : 9,5 ha

Volume eau consommé/an : 45 000 m³

➤ Consommation d'eau faible

Surface en légumineuses : ha

Surface amendée en matières organiques : 9,5 ha

➤

- Pas de risque de pollution de l'eau par les phyto et les nitrates
- Aucun produit phytosanitaire utilisé
- Pas d'apport d'azote minéral
- Fertilisation organique compostée avec minéralisation progressive évitant les excédents ponctuels
- Travail du sol superficiel, broyage et enfouissement des résidus de récolte pour immobiliser l'azote du sol



ORGANISME CERTIFICATEUR

Ecocert

SUIVI TECHNIQUE

Benoit Voeltzel, conseiller maraîchage de la Chambre d'Agriculture
Technicien de chez Société Briand (Plant)

PRINCIPAUX FOURNISSEURS

Briand (plant)
Agrisem (fourniture)
CAVAC (compost, fumier)
Voltz (semence)
BioBest (PBI)

Quels sont les avantages et contraintes de votre système ?

“ L’avantage ici, c’est qu’on a toujours des légumes à vendre, toute l’année. On est proche de La Rochelle, dans un secteur très urbanisé, avec une clientèle présente et qui a du pouvoir d’achat. Il y a un effet de saison : quand les Rochelais partent en vacances, les vacanciers prennent le relais, donc le marché reste dynamique.

Par contre, c’est un système prenant : il n’y a pas beaucoup de répit dans l’année. Et on manque de surface pour faire des rotations longues.



Quelles évolutions pour votre ferme dans les 5 années à venir ?

“ Dans les années à venir, l’idée, c’est de continuer à optimiser le travail, gagner en efficacité au quotidien et de continuer à investir dans du matériel. Le dernier projet est une station de ferti-irrigation pour la production des fraises. A plus long terme, la transmission est aussi en réflexion, avec une reprise possible par ma nièce.



DOCUMENT RÉALISÉ LE 20/03/2026
PAR LISA ROUTHIAU (GAB 17)

